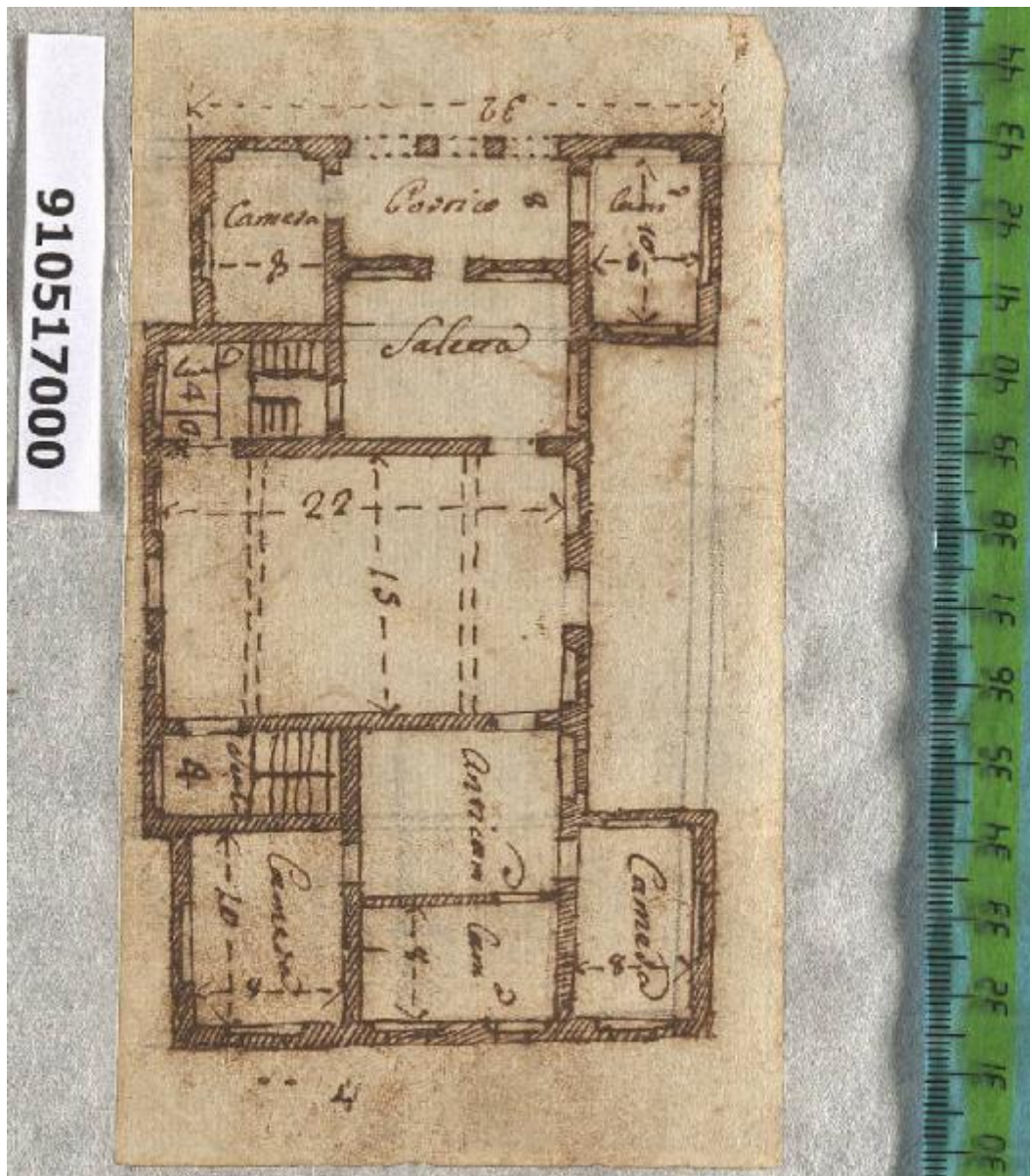


Pianta di villa

ambito lucchese



Link risorsa: <https://www.lombardiabeniculturali.it/opere-arte/schede/4y010-26644/>

Scheda SIRBeC: <https://www.lombardiabeniculturali.it/opere-arte/schede-complete/4y010-26644/>

CODICI

Unità operativa: 4y010

Numero scheda: 26644

Codice scheda: 4y010-26644

Tipo scheda: D

Livello ricerca: C

CODICE UNIVOCO

Codice regione: 03

Numero catalogo generale: 01934749

Ente schedatore: R03/ Gabinetto dei Disegni

Ente competente: S27

OGGETTO

Categoria dell'oggetto: disegno

OGGETTO

Definizione: disegno

Tipologia: di studio

Disponibilità del bene: reale

SOGGETTO

Categoria generale: progetto

Identificazione: Pianta di villa

LOCALIZZAZIONE GEOGRAFICO-AMMINISTRATIVA

INDICAZIONE DEL CONTENITORE FISICO

Codice del contenitore fisico: 19

Categoria del contenitore fisico: architettura

LOCALIZZAZIONE GEOGRAFICO-AMMINISTRATIVA ATTUALE

Stato: Italia

Regione: Lombardia

Provincia: MI

Nome provincia: Milano

Codice ISTAT comune: 015146

Comune: Milano

COLLOCAZIONE SPECIFICA

Tipologia: castello

Denominazione: Castello Sforzesco - complesso

Indirizzo: Piazza Castello

Denominazione struttura conservativa - livello 1: Civiche Raccolte Grafiche e Fotografiche del Castello Sforzesco

Denominazione struttura conservativa - livello 2: Gabinetto dei Disegni

Tipologia struttura conservativa: museo

Altra denominazione [1 / 2]: Castello di Porta Giovia

Altra denominazione [2 / 2]: Castello di Porta Giovia

ALTRE LOCALIZZAZIONI GEOGRAFICO-AMMINISTRATIVE

Tipo di localizzazione: luogo di provenienza/collocazione precedente

LOCALIZZAZIONE GEOGRAFICO-AMMINISTRATIVA

Stato: Italia

Regione: Toscana

Provincia: LU

Comune: Lucca

COLLOCAZIONE SPECIFICA

Denominazione struttura conservativa - livello 1: Collezione privata Sardini Giacomo

DATA

Data uscita: 1810 post

DATI PATRIMONIALI E COLLEZIONI

INVENTARIO

Denominazione: Inventario nucleo Sardini Martinelli

Data: 2005

Collocazione: CR GD MI

Numero: 9,105/1g

Transcodifica del numero di inventario: M0910517000

CRONOLOGIA

CRONOLOGIA GENERICA

Secolo: sec. XVIII

Frazione di secolo: terzo quarto

CRONOLOGIA SPECIFICA

Da: 1750

A: 1774

Motivazione cronologia: analisi stilistica

DEFINIZIONE CULTURALE

AMBITO CULTURALE

Denominazione: ambito lucchese

Motivazione dell'attribuzione: analisi stilistica

DATI TECNICI

MATERIA E TECNICA

Materia: carta

Tecnica: inchiostro a penna

MISURE

Unità: mm

Altezza: 87

Larghezza: 150

DATI ANALITICI

DESCRIZIONE

Indicazioni sull'oggetto
disegno quotato eseguito a mano libera con inchiostro bruno a penna su carta avorio; lo spessore dei muri è reso a tratteggio; il corretto orientamento del foglio prevede che l'angolo irregolare sia in alto a sinistra

Indicazioni sul soggetto: Metodo di rappresentazione: pianta. Architetture (residenza): villa.

ISCRIZIONI [1 / 4]

Classe di appartenenza: documentaria

Tecnica di scrittura: a penna

Tipo di caratteri: corsivo

Posizione: dall'alto verso il basso da sinistra a destra

Trascrizione: Cam.a / Portico / Camera [;] Saletta / Cu.a [;] Anticam. / Scala [;] Camera / Cam.a / Camera

ISCRIZIONI [2 / 4]

Classe di appartenenza: quote

Tecnica di scrittura: a penna

Posizione: da sinistra a destra

Trascrizione: 32 ... 4 (incipit/explicit, vedi foto)

ISCRIZIONI [3 / 4]

Classe di appartenenza: documentaria

Tecnica di scrittura: a penna

Posizione: verso

Trascrizione

Ill.mo Sig.re P.rone Col.mo / Vallebuia 25 / Fra pochi giorni sarò a darle il ben [...] / Bagno, intanto mi rallegro seco lei / [...] da quelle acque salubri ho [...]

ISCRIZIONI [4 / 4]

Classe di appartenenza: inventariale

Tecnica di scrittura: a matita

Posizione: verso

Trascrizione: 105/1G

Notizie storico-critiche

A motivo delle proporzioni dell'edificio, la pianta potrebbe essere una delle tante proposte sollecitate a diversi artefici dal marchese Giacomo Sardini, in cerca di soluzioni per ristrutturare la propria residenza di villeggiatura a Pieve Santo Stefano (Milano, Collezione Sardini Martinelli inv. 7,13, pubblicata in Sabatini, 1993, p. 63; 9,76; 9,31).

CONSERVAZIONE

STATO DI CONSERVAZIONE

Data: 2007

Stato di conservazione: discreto

Indicazioni specifiche

il disegno, già applicato insieme agli altri 9,105/1 (a-f,h) sul recto di unico supporto di legatura è ora montato con i predetti disegni su unico falso margine e inserito in camicia anacida con rimando al lucido dell'impaginazione originale (conservato a parte)

Fonte: osservazione diretta

RESTAURI E ANALISI

RESTAURI

Data: 2000

Descrizione intervento

foglio smontato dal supporto di legatura, ora a parte; montato in falso margine di carta giapponese contenente i fogli 9,105/1 (a-h)

Responsabile scientifico: Fiorio, Maria Teresa/ Dallaj, Arnalda

Note: riposizionamento distanziato su falso margine

Nome operatore: Allodi, Elena

Ente finanziatore: Comune di Milano

CONDIZIONE GIURIDICA E VINCOLI

CONDIZIONE GIURIDICA

Indicazione generica: proprietà Ente pubblico territoriale

Note: fonte: 1940, Atti prot. Musei 543 (presso CASVA)

Indicazione specifica: Comune di Milano

Indirizzo: Piazza della Scala, 2 - 20121 Milano

ACQUISIZIONE

Tipo acquisizione: acquisto

Nome: Libreria antiquaria Hoepli

Data acquisizione: 1941

Luogo acquisizione: MI/ Milano

Note: fonte: 1941, carico Musei 3310

FONTI E DOCUMENTI DI RIFERIMENTO

DOCUMENTAZIONE FOTOGRAFICA [1 / 2]

Genere: documentazione allegata

Tipo: matrice digitale colore

Codice identificativo: CRGDA910517000

Visibilità immagine: 2

Collocazione del file nell'archivio locale: D:\IMG TIF Standard\

Nome del file originale: A910517000.tif

DOCUMENTAZIONE FOTOGRAFICA [2 / 2]

Codice univoco della risorsa: SC_D_4y010-26644_IMG-0000509828

Genere: documentazione allegata

Tipo: matrice digitale colore

Codice identificativo: CRGDB910517000

Note: scansione 2006

Nome del file originale: B910517000.jpg

BIBLIOGRAFIA [1 / 2]

Genere: bibliografia di confronto

Autore: Sabatini P.

Titolo libro o rivista: Quasar. Quaderni di storia dell'architettura e restauro

Titolo contributo: La villa "ritrovata" di Giacomo Sardini a Pieve Santo Stefano di Lucca

Anno di edizione: 1993

Codice scheda bibliografia: 4y010-00017

V., pp., nn.: p. 63

V., tavv., figg.: fig. 11

BIBLIOGRAFIA [2 / 2]

Genere: bibliografia specifica

Autore: Dallaj A./ Allodi E.

Titolo libro o rivista: Libri & Documenti

Titolo contributo: Il restauro e la conservazione dei tomi della Collezione di Giacomo Sardini noti come "Raccolta Martinelli"

Anno di edizione: 2005

Codice scheda bibliografia: 4y010-00018

V., pp., nn.: pp. 72-73

V., tavv., figg.: figg. 50-51

COMPILAZIONE

COMPILAZIONE

Anno di redazione: 2007

Ente compilatore: Gabinetto dei Disegni

Nome: Dallaj, Arnalda

Referente scientifico: Scotti, Aurora

Funzionario responsabile: Dallaj, Arnalda

Funzionario responsabile: Scotti, Aurora

TRASCRIZIONE PER INFORMATIZZAZIONE

Anno di trascrizione/informatizzazione: 2005

Nome: D'Amato, Maria Rita

Ente compilatore: Gabinetto dei Disegni

AGGIORNAMENTO-REVISIONE

Anno di aggiornamento/revisione: 2009

Nome: Dallaj, Arnalda

Ente compilatore: Gabinetto dei Disegni

Funzionario responsabile: Dallaj, Arnalda