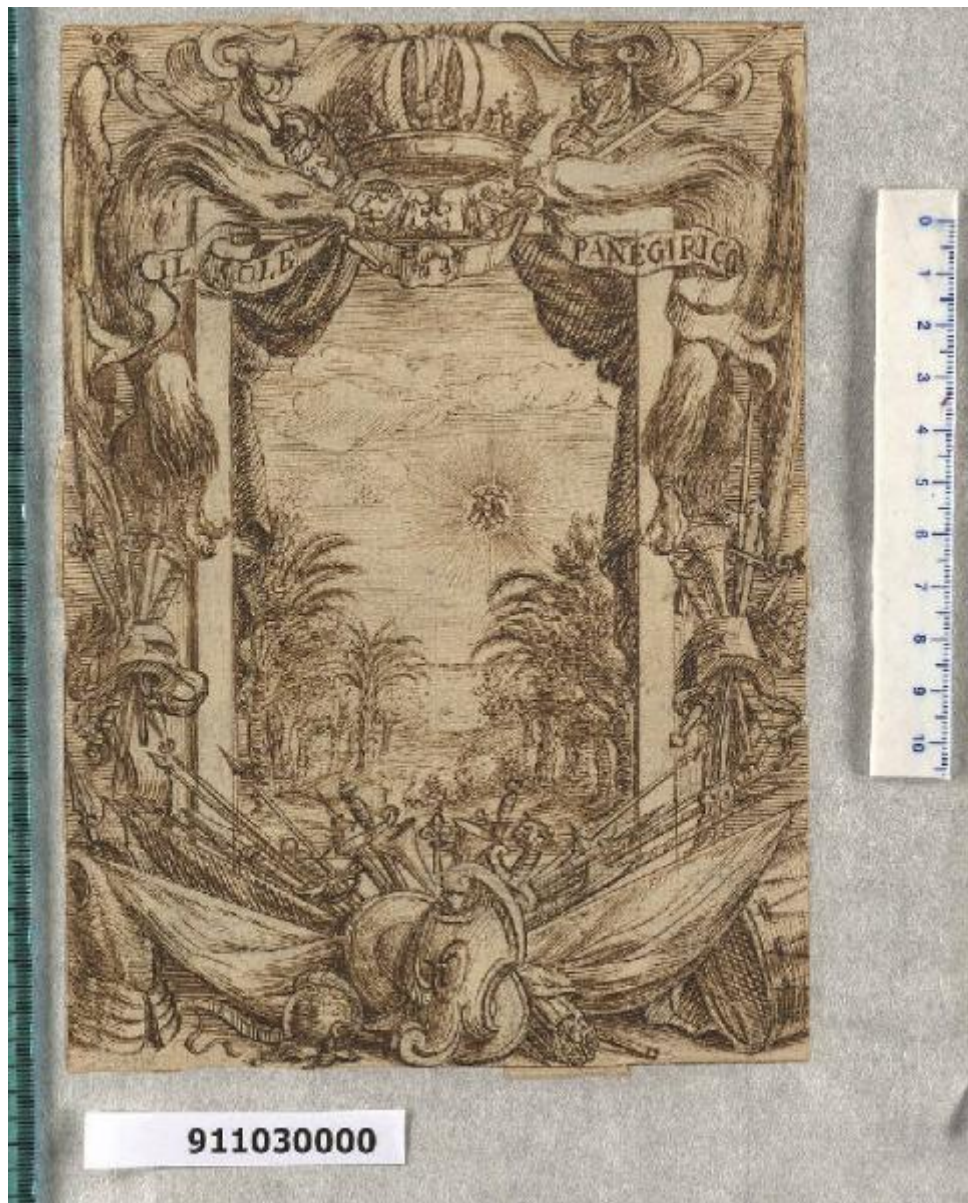


Frontespizio

Sardini, Giacomo



Link risorsa: <https://www.lombardiabeniculturali.it/opere-arte/schede/4y010-26656/>

Scheda SIRBeC: <https://www.lombardiabeniculturali.it/opere-arte/schede-complete/4y010-26656/>

CODICI

Unità operativa: 4y010

Numero scheda: 26656

Codice scheda: 4y010-26656

Tipo scheda: D

Livello ricerca: C

CODICE UNIVOCO

Codice regione: 03

Numero catalogo generale: 01934761

Ente schedatore: R03/ Gabinetto dei Disegni

Ente competente: S27

OGGETTO

Categoria dell'oggetto: disegno

OGGETTO

Definizione: disegno

Tipologia: preparatorio

Disponibilità del bene: reale

SOGGETTO

Categoria generale: decorazioni e ornati

Identificazione: Frontespizio

LOCALIZZAZIONE GEOGRAFICO-AMMINISTRATIVA

INDICAZIONE DEL CONTENITORE FISICO

Codice del contenitore fisico: 19

Categoria del contenitore fisico: architettura

LOCALIZZAZIONE GEOGRAFICO-AMMINISTRATIVA ATTUALE

Stato: Italia

Regione: Lombardia

Provincia: MI

Nome provincia: Milano

Codice ISTAT comune: 015146

Comune: Milano

COLLOCAZIONE SPECIFICA

Tipologia: castello

Denominazione: Castello Sforzesco - complesso

Indirizzo: Piazza Castello

Denominazione struttura conservativa - livello 1: Civiche Raccolte Grafiche e Fotografiche del Castello Sforzesco

Denominazione struttura conservativa - livello 2: Gabinetto dei Disegni

Tipologia struttura conservativa: museo

Altra denominazione [1 / 2]: Castello di Porta Giovia

Altra denominazione [2 / 2]: Castello di Porta Giovia

ALTRE LOCALIZZAZIONI GEOGRAFICO-AMMINISTRATIVE

Tipo di localizzazione: luogo di provenienza/collocazione precedente

LOCALIZZAZIONE GEOGRAFICO-AMMINISTRATIVA

Stato: Italia

Regione: Toscana

Provincia: LU

Comune: Lucca

COLLOCAZIONE SPECIFICA

Denominazione struttura conservativa - livello 1: Collezione privata Sardini Giacomo

DATA

Data uscita: 1810 post

DATI PATRIMONIALI E COLLEZIONI

INVENTARIO

Denominazione: Inventario nucleo Sardini Martinelli

Data: 2005

Collocazione: CR GD MI

Numero: 9,110c

Transcodifica del numero di inventario: M0911030000

CRONOLOGIA

CRONOLOGIA GENERICA

Secolo: sec. XVIII

CRONOLOGIA SPECIFICA

Da: 1799

Validità: ca.

A: 1799

Validità: ca.

Motivazione cronologia: analisi stilistica

DEFINIZIONE CULTURALE

AUTORE

Nome di persona o ente: Sardini, Giacomo

Tipo intestazione: P

Dati anagrafici/Periodo di attività: 1750-1811

Codice scheda autore: 4y010-00925

Motivazione dell'attribuzione: analisi stilistica

DATI TECNICI

MATERIA E TECNICA

Materia: carta

Tecnica: inchiostro a penna

MISURE

Unità: mm

Altezza: 202

Larghezza: 143

DATI ANALITICI

DESCRIZIONE

Indicazioni sull'oggetto: disegno eseguito a penna e inchiostro bruno su carta avorio

Codifica Iconclass: 49M43 : 46A122 (ASBURGO) : 46A122 (SARDINI) : 45L3111

Indicazioni sul soggetto: Araldica: corona; scettro; spada. Simboli: luce solare; palme.

ISCRIZIONI [1 / 2]

Classe di appartenenza: celebrativa

Tecnica di scrittura: a penna

Tipo di caratteri: lettere capitali

Posizione: in alto al centro

Trascrizione: IL SOLE PANEGIRICO

ISCRIZIONI [2 / 2]

Classe di appartenenza: inventariale

Tecnica di scrittura: a matita

Posizione: verso

Trascrizione: 110/C

STEMMI, EMBLEMI, MARCHI

Classe di appartenenza: arme

Qualificazione: gentilizia

Identificazione: Sardini, Giacomo

Quantità: 1

Posizione: in basso al centro

Descrizione: iniziali GS intrecciate

Notizie storico-critiche

Nel foglio è delineato il frontespizio per un'opera letteraria. Il titolo e l'enfasi decorativa si ispirano agli stampati encomiastici tipici del secondo Seicento, tuttavia le lettere intrecciate GS che si notano nello scudo in basso riconducono il foglio al marchese Giacomo Sardini, erudito e dilettante di architettura che si era accostato al disegno durante la sua formazione al Collegio Clementino di Roma (E. Amico Moneti, in *Miscellanea di scritti vari in memoria di Alfonso Gallo*, Firenze 1956, pp. 50). Se si considera che nel 1799 Giacomo fu membro della Reggenza Provvisoria al momento dell'effimero rientro degli Austriaci a Lucca è verosimile supporre che la composizione, assemblata insieme ad altri fogli disegnati dal nobile lucchese, sia stata ideata per accompagnare un testo elogiativo in onore dei garanti dei privilegi dell'aristocrazia. In questa prospettiva l'adulazione si concreta nel far brillare sopra un palmeto evocante la pace, lo stemma imperiale asburgico dell'aquila bicipite come fosse un sole splendente, parte costitutiva dell'arma dei Sardini. E' ancora da fare una ricerca tra i numerosi componimenti inediti del Sardini conservati presso l'Archivio di Stato di Lucca.

CONSERVAZIONE

STATO DI CONSERVAZIONE

Data: 2007

Stato di conservazione: discreto

Indicazioni specifiche

il disegno, già applicato insieme agli altri 9,110 (con numero seguito da lettera) su unico supporto di legatura è ora montato con i predetti disegni su unico falso margine e inserito in camicia anacida con rimando al lucido dell'impaginazione originale (conservato a parte); disegno con strappi chiusi

Fonte: osservazione diretta

RESTAURI E ANALISI

RESTAURI

Data: 2000

Descrizione intervento

foglio smontato dal supporto di legatura, ora a parte; montato in falso margine di carta giapponese contenente i fogli 9,110 (a-e); verso: velatura totale; recto: per lacune integrazioni con carta giapponese e pittoriche a rigatino

Responsabile scientifico: Fiorio, Maria Teresa/ Dallaj, Arnalda

Note: riposizionamento distanziato su falso margine

Nome operatore: Allodi, Elena

Ente finanziatore: Comune di Milano

CONDIZIONE GIURIDICA E VINCOLI

CONDIZIONE GIURIDICA

Indicazione generica: proprietà Ente pubblico territoriale

Note: fonte: 1940, Atti prot. Musei 543 (presso CASVA)

Indicazione specifica: Comune di Milano

Indirizzo: Piazza della Scala, 2 - 20121 Milano

ACQUISIZIONE

Tipo acquisizione: acquisto

Nome: Libreria antiquaria Hoepli

Data acquisizione: 1941

Luogo acquisizione: MI/ Milano

Note: fonte: 1941, carico Musei 3310

FONTI E DOCUMENTI DI RIFERIMENTO

DOCUMENTAZIONE FOTOGRAFICA [1 / 2]

Genere: documentazione allegata

Tipo: matrice digitale colore

Codice identificativo: CRGDA911030000

Visibilità immagine: 2

Collocazione del file nell'archivio locale: D:\IMG TIF Standard\

Nome del file originale: A911030000.tif

DOCUMENTAZIONE FOTOGRAFICA [2 / 2]

Codice univoco della risorsa: SC_D_4y010-26656_IMG-0000509856

Genere: documentazione allegata

Tipo: matrice digitale colore

Codice identificativo: CRGDB911030000

Note: scansione 2006

Nome del file originale: B911030000.jpg

COMPILAZIONE

COMPILAZIONE

Anno di redazione: 2007

Ente compilatore: Gabinetto dei Disegni

Nome: Dallaj, Arnalda

Referente scientifico: Scotti, Aurora

Funzionario responsabile: Dallaj, Arnalda

Funzionario responsabile: Scotti, Aurora

TRASCRIZIONE PER INFORMATIZZAZIONE

Anno di trascrizione/informatizzazione: 2005

Nome: D'Amato, Maria Rita

Ente compilatore: Gabinetto dei Disegni

AGGIORNAMENTO-REVISIONE

Anno di aggiornamento/revisione: 2009

Nome: Dallaj, Arnalda

Ente compilatore: Gabinetto dei Disegni

Funzionario responsabile: Dallaj, Arnalda