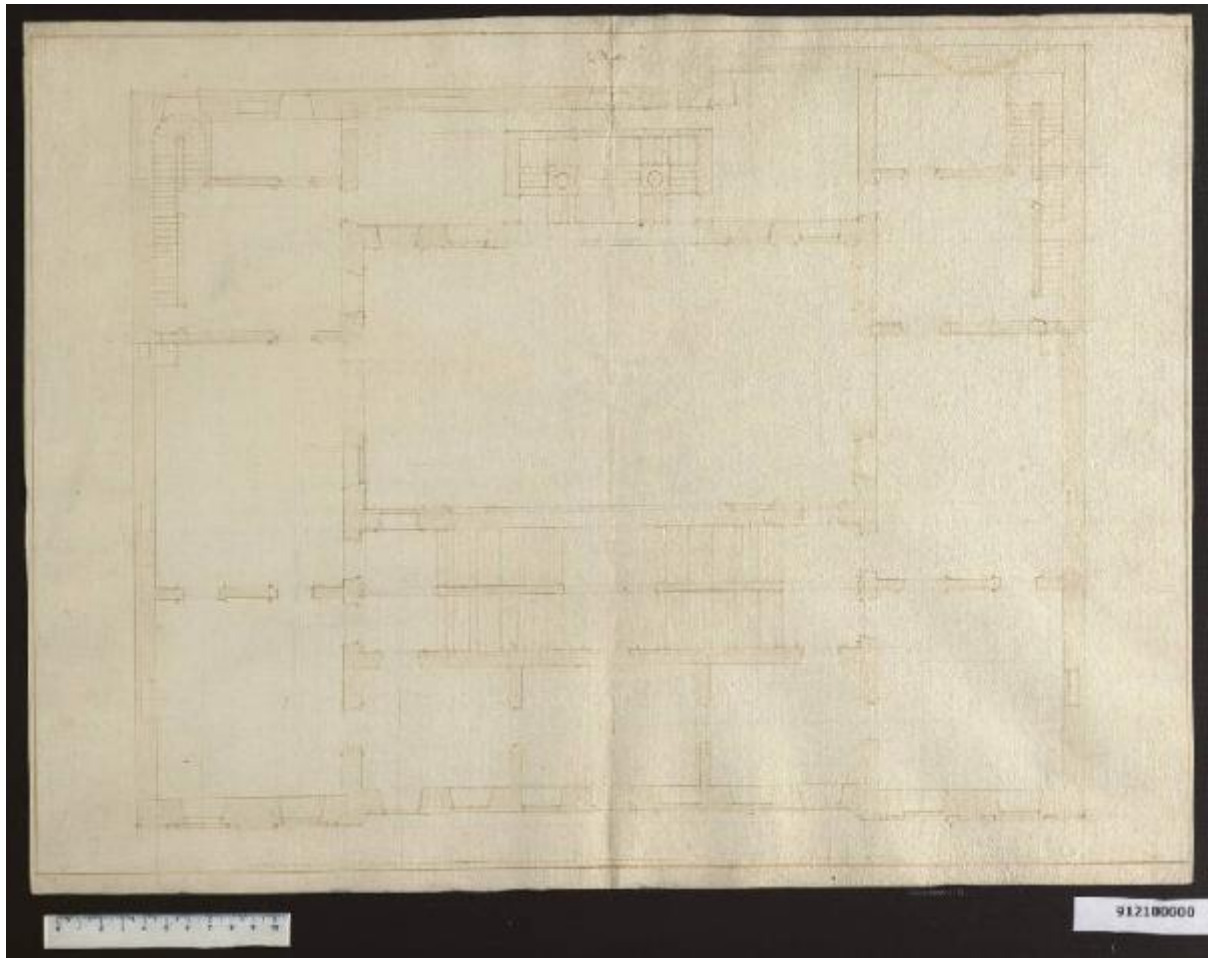


Pianta per il quinto piano di palazzo Sinzendorf a Vienna

Martinelli, Domenico



Link risorsa: <https://www.lombardiabeniculturali.it/opere-arte/schede/4y010-26678/>

Scheda SIRBeC: <https://www.lombardiabeniculturali.it/opere-arte/schede-complete/4y010-26678/>

CODICI

Unità operativa: 4y010

Numero scheda: 26678

Codice scheda: 4y010-26678

Tipo scheda: D

Livello ricerca: C

CODICE UNIVOCO

Codice regione: 03

Numero catalogo generale: 01934774

Ente schedatore: R03/ Gabinetto dei Disegni

Ente competente: S27

OGGETTO

Categoria dell'oggetto: disegno

OGGETTO

Definizione: disegno

Tipologia: di presentazione

Disponibilità del bene: reale

SOGGETTO

Categoria generale: progetto

Identificazione: Pianta per il quinto piano di palazzo Sinzendorf a Vienna

LOCALIZZAZIONE GEOGRAFICO-AMMINISTRATIVA

INDICAZIONE DEL CONTENITORE FISICO

Codice del contenitore fisico: 19

Categoria del contenitore fisico: architettura

LOCALIZZAZIONE GEOGRAFICO-AMMINISTRATIVA ATTUALE

Stato: Italia

Regione: Lombardia

Provincia: MI

Nome provincia: Milano

Codice ISTAT comune: 015146

Comune: Milano

COLLOCAZIONE SPECIFICA

Tipologia: castello

Denominazione: Castello Sforzesco - complesso

Indirizzo: Piazza Castello

Denominazione struttura conservativa - livello 1: Civiche Raccolte Grafiche e Fotografiche del Castello Sforzesco

Denominazione struttura conservativa - livello 2: Gabinetto dei Disegni

Tipologia struttura conservativa: museo

Altra denominazione [1 / 2]: Castello di Porta Giovia

Altra denominazione [2 / 2]: Castello di Porta Giovia

ALTRE LOCALIZZAZIONI GEOGRAFICO-AMMINISTRATIVE

Tipo di localizzazione: luogo di provenienza/collocazione precedente

LOCALIZZAZIONE GEOGRAFICO-AMMINISTRATIVA

Stato: Italia

Regione: Toscana

Provincia: LU

Comune: Lucca

COLLOCAZIONE SPECIFICA

Denominazione struttura conservativa - livello 1: Collezione privata Sardini Giacomo

DATA

Data uscita: 1810 post

DATI PATRIMONIALI E COLLEZIONI

INVENTARIO

Denominazione: Inventario nucleo Sardini Martinelli

Data: 2005

Collocazione: CR GD MI

Numero: 9,121

Transcodifica del numero di inventario: M0912100000

CRONOLOGIA

CRONOLOGIA GENERICA

Secolo: sec. XVII

CRONOLOGIA SPECIFICA

Da: 1690

Validità: post

A: 1696

Validità: ante

Motivazione cronologia: bibliografia

DEFINIZIONE CULTURALE

AUTORE

Nome di persona o ente: Martinelli, Domenico

Tipo intestazione: P

Dati anagrafici/Periodo di attività: 1650-1718

Codice scheda autore: IC010-13834

Motivazione dell'attribuzione [1 / 2]: bibliografia

Motivazione dell'attribuzione [2 / 2]: analisi stilistica

COMMITTENZA

Data: 1690-1696

Circostanza: costruzione del palazzo

Luogo: Vienna

Nome: Sinzendorf, Johann Weikhard conte

Fonte: documentazione

DATI TECNICI

MATERIA E TECNICA

Materia: carta

Tecnica [1 / 3]: bistro a penna

Tecnica [2 / 3]: bistro a pennello

Tecnica [3 / 3]: grafite

MISURE

Unità: mm

Altezza: 404

Larghezza: 538

Filigrana: LB2007 n. 90

DATI ANALITICI

DESCRIZIONE

Indicazioni sull'oggetto

disegno in scala, conserva tracce della preliminare costruzione a grafite; è eseguito con bistro, a tiralinee e compasso, con leggera acquerellatura a bistro a pennello delle murature; il disegno è tracciato su carta chiara pesante leggermente imbrunita e presenta una marginatura eseguita con bistro a penna

Indicazioni sul soggetto

Metodo di rappresentazione: pianta. Architetture (residenza): Vienna: palazzo Sinzendorf. Elementi strutturali: scale; scalone.

ISCRIZIONI [1 / 3]

Classe di appartenenza: documentaria

Tecnica di scrittura: a penna

Tipo di caratteri: corsivo

Posizione: in alto al centro

Autore: Martinelli, Domenico

Trascrizione: N. 5

ISCRIZIONI [2 / 3]

Classe di appartenenza: scala grafica

Tecnica di scrittura: a penna

Posizione: in basso al centro dentro la marginatura

Autore: Martinelli, Domenico

Trascrizione: segno grafico di 9 unità (= mm. 299)

ISCRIZIONI [3 / 3]

Classe di appartenenza: inventariale

Tecnica di scrittura: a matita

Posizione: verso

Trascrizione: 121 / 121

Notizie storico-critiche

Il progetto di Domenico Martinelli per il palazzo di Vienna dei fratelli Johann Weikhard e Johann Michael conti Sinzendorf fu approntato tra il 1690 e il 1696, come Hellmut Lorenz desume dai contatti tra il progettista e i committenti e dall'analisi stilistica dei disegni (Lorenz 1991, M KAT 71, pp. 242-243).

Di esso sono pervenute a noi le piante di cinque piani (dal secondo al sesto-mezzanino, mentre il primo è andato perduto), il prospetto della facciata principale e una dettagliata relazione sulle misure da rispettare durante la costruzione (Milano, Collezione Sardini Martinelli inv. 9,120; 9,122; 9,123; 9,124; 9,34 e 9,123bis).

Poiché il palazzo doveva servire a due famiglie, l'impianto è organizzato intorno a un cortile centrale rettangolare, in maniera quasi simmetrica (salvo un leggero aggetto sul retro nella parte destra della pianta) e speculare sull'asse centrale trasversale alla facciata, con alcuni ambienti di rappresentanza ad uso comune e altri locali e collegamenti verticali indipendenti. Gli scaloni a doppia rampa in linea sono posti nella zona centrale dell'edificio appena oltre gli ambienti che si affacciano su strada e con aperture sul cortile. Sul lato opposto del cortile, sempre nella zona centrale, sono impostate altre due scale quadrate indipendenti a quattro rampe intorno a un nucleo centrale, mentre altre due scale di servizio (scale segrete) sono situate agli angoli della zona retrostante, con finestra sulla facciata posteriore.

Il disegno qui rappresentato è la pianta di quello che Martinelli definisce quinto piano. Questa pianta non ha una propria legenda come le altre, tuttavia nel disegno relativo al quarto piano (Milano, Collezione Sardini Martinelli inv. 9,122), Martinelli specifica che il piano seguente (ossia questo) ha la stessa disposizione.

Pertanto si suppone che siano ripetute le stesse funzioni: un "salotto comune" centrale con una "stanza di ritiro" per ciascun lato attraverso cui si passa nelle "stanze nobili con camino", ciascuna delle quali comunica direttamente, tramite due porte, alla rispettiva sala con stufe. Tutti questi locali sono accessibili anche dai pianerottoli dello scalone nobile, che si affaccia sul cortile. Il retro dell'edificio è riservato agli ambienti più privati, ossia le "camere e stanze per comodità" disimpegnate rispetto agli altri livelli dell'abitazione dalle "scale di comodità" e "scale segrete" precedentemente citate e i servizi privati.

CONSERVAZIONE

STATO DI CONSERVAZIONE

Data: 2007

Stato di conservazione: discreto

Indicazioni specifiche: disegno piegato con interfogliatura e in camicia anacida

Fonte: osservazione diretta

RESTAURI E ANALISI

RESTAURI

Data: 2000

Descrizione intervento

foglio smontato dalla legatura, ora a parte; verso: integrazione con velo giapponese di lacune nelle pieghe e ai margini; recto: integrazione pittorica a rigatino sul margine

Responsabile scientifico: Fiorio, Maria Teresa/ Dallaj, Arnalda

Nome operatore: Allodi, Elena

Ente finanziatore: Comune di Milano

CONDIZIONE GIURIDICA E VINCOLI

CONDIZIONE GIURIDICA

Indicazione generica: proprietà Ente pubblico territoriale

Note: fonte: 1940, Atti prot. Musei 543 (presso CASVA)

Indicazione specifica: Comune di Milano

Indirizzo: Piazza della Scala, 2 - 20121 Milano

ACQUISIZIONE

Tipo acquisizione: acquisto

Nome: Libreria antiquaria Hoepli

Data acquisizione: 1941

Luogo acquisizione: MI/ Milano

Note: fonte: 1941, carico Musei 3310

FONTI E DOCUMENTI DI RIFERIMENTO

DOCUMENTAZIONE FOTOGRAFICA [1 / 2]

Genere: documentazione allegata

Tipo: matrice digitale colore

Codice identificativo: CRGDA912100000

Visibilità immagine: 2

Collocazione del file nell'archivio locale: D:\IMG TIF Standard\

Nome del file originale: A912100000.tif

DOCUMENTAZIONE FOTOGRAFICA [2 / 2]

Codice univoco della risorsa: SC_D_4y010-26678_IMG-0000509900

Genere: documentazione allegata

Tipo: matrice digitale colore

Codice identificativo: CRGDB912100000

Note: scansione 2006

Nome del file originale: B912100000.jpg

DOCUMENTAZIONE ALLEGATA

Tipologia del documento: grafica

Genere: documentazione allegata

Tipo/Formato: rilievo filigrana

Autore: Lanfiuti Baldi, Rossana

Data: 2007/00/00

Codice identificativo: CRGDLB2007090

Note: biscione coronato_foglio singolo_area tedesca (?)_sec. XVII (?)

Collocazione del file nell'archivio locale: FiligraneDomenicoMartinelli

Nome del file originale: LB2007090.pdf

BIBLIOGRAFIA

Genere: bibliografia specifica

Autore: Lorenz H.

Titolo libro o rivista: Domenico Martinelli und die österreichische Barockarchitektur

Luogo di edizione: Wien

Anno di edizione: 1991

Codice scheda bibliografia: 4y010-00001

V., pp., nn.: pp. 243, 335 n. MZ 503

V., tavv., figg.: fig. 261

COMPILAZIONE

COMPILAZIONE

Anno di redazione: 2007

Ente compilatore: Gabinetto dei Disegni

Nome: Caspani, Licia Anna

Referente scientifico: Scotti, Aurora

Funzionario responsabile: Dallaj, Arnalda

Funzionario responsabile: Scotti, Aurora

TRASCRIZIONE PER INFORMATIZZAZIONE

Anno di trascrizione/informatizzazione: 2005

Nome: D'Amato, Maria Rita

Ente compilatore: Gabinetto dei Disegni

AGGIORNAMENTO-REVISIONE

Anno di aggiornamento/revisione: 2009

Nome: Caspani, Licia Anna

Ente compilatore: Gabinetto dei Disegni

Funzionario responsabile: Dallaj, Arnalda