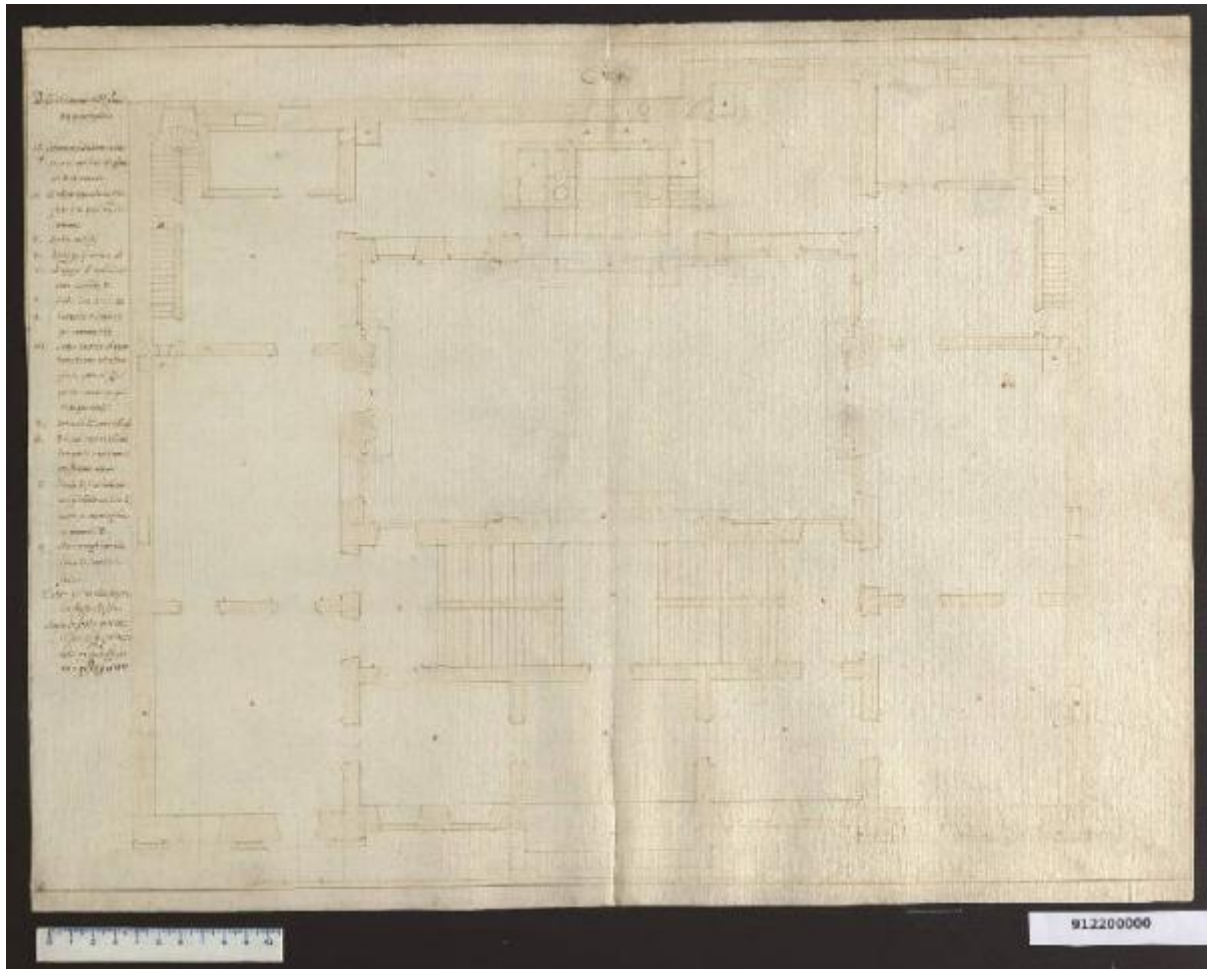


# Pianta per il quarto piano di palazzo Sinzendorf a Vienna

Martinelli, Domenico



Link risorsa: <https://www.lombardiabeniculturali.it/opere-arte/schede/4y010-26679/>

Scheda SIRBeC: <https://www.lombardiabeniculturali.it/opere-arte/schede-complete/4y010-26679/>

## **CODICI**

Unità operativa: 4y010

Numero scheda: 26679

Codice scheda: 4y010-26679

Tipo scheda: D

Livello ricerca: C

### **CODICE UNIVOCO**

Codice regione: 03

Numero catalogo generale: 01934775

Ente schedatore: R03/ Gabinetto dei Disegni

Ente competente: S27

## **OGGETTO**

Categoria dell'oggetto: disegno

### **OGGETTO**

Definizione: disegno

Tipologia: di presentazione

Disponibilità del bene: reale

### **SOGGETTO**

Categoria generale: progetto

Identificazione: Pianta per il quarto piano di palazzo Sinzendorf a Vienna

## **LOCALIZZAZIONE GEOGRAFICO-AMMINISTRATIVA**

### **INDICAZIONE DEL CONTENITORE FISICO**

Codice del contenitore fisico: 19

Categoria del contenitore fisico: architettura

### **LOCALIZZAZIONE GEOGRAFICO-AMMINISTRATIVA ATTUALE**

Stato: Italia

Regione: Lombardia

Provincia: MI

Nome provincia: Milano

Codice ISTAT comune: 015146

Comune: Milano

### **COLLOCAZIONE SPECIFICA**

Tipologia: castello

Denominazione: Castello Sforzesco - complesso

Indirizzo: Piazza Castello

Denominazione struttura conservativa - livello 1: Civiche Raccolte Grafiche e Fotografiche del Castello Sforzesco

Denominazione struttura conservativa - livello 2: Gabinetto dei Disegni

Tipologia struttura conservativa: museo

Altra denominazione [1 / 2]: Castello di Porta Giovia

Altra denominazione [2 / 2]: Castello di Porta Giovia

### **ALTRE LOCALIZZAZIONI GEOGRAFICO-AMMINISTRATIVE**

Tipo di localizzazione: luogo di provenienza/collocazione precedente

### **LOCALIZZAZIONE GEOGRAFICO-AMMINISTRATIVA**

Stato: Italia

Regione: Toscana

Provincia: LU

Comune: Lucca

### **COLLOCAZIONE SPECIFICA**

Denominazione struttura conservativa - livello 1: Collezione privata Sardini Giacomo

### **DATA**

Data uscita: 1810 post

### **DATI PATRIMONIALI E COLLEZIONI**

#### **INVENTARIO**

Denominazione: Inventario nucleo Sardini Martinelli

Data: 2005

Collocazione: CR GD MI

Numero: 9,122

Transcodifica del numero di inventario: M0912200000

## CRONOLOGIA

### CRONOLOGIA GENERICA

Secolo: sec. XVII

### CRONOLOGIA SPECIFICA

Da: 1690

Validità: post

A: 1696

Validità: ante

Motivazione cronologia: bibliografia

## DEFINIZIONE CULTURALE

### AUTORE

Nome di persona o ente: Martinelli, Domenico

Tipo intestazione: P

Dati anagrafici/Periodo di attività: 1650-1718

Codice scheda autore: IC010-13834

Motivazione dell'attribuzione [1 / 3]: bibliografia

Motivazione dell'attribuzione [2 / 3]: analisi stilistica

Motivazione dell'attribuzione [3 / 3]: analisi grafologica

### COMMITTENZA

Data: 1690-1696

Circostanza: costruzione del palazzo

Luogo: Vienna

Nome: Sinzendorf, Johann Weikhard conte

Fonte: documentazione

## DATI TECNICI

### MATERIA E TECNICA

Materia: carta

Tecnica [1 / 3]: bistro a penna

Tecnica [2 / 3]: bistro a pennello

Tecnica [3 / 3]: grafite

## MISURE

Unità: mm

Altezza: 405

Larghezza: 534

## DATI ANALITICI

### DESCRIZIONE

Indicazioni sull'oggetto

disegno in scala, conserva tracce della preliminare costruzione a grafite; è eseguito con bistro, a tiralinee e compasso, con leggera acquerellatura a bistro a pennello delle murature; il disegno è tracciato su carta chiara pesante leggermente imbrunita e presenta una marginatura eseguita con bistro a penna

Indicazioni sul soggetto

Metodo di rappresentazione: pianta. Architetture (residenza): Vienna: palazzo Sinzendorf. Elementi strutturali: scale; scalone.

### ISCRIZIONI [1 / 8]

Classe di appartenenza: documentaria

Tecnica di scrittura: a penna

Tipo di caratteri: corsivo

Posizione: in alto al centro

Autore: Martinelli, Domenico

Trascrizione: N. 4

### ISCRIZIONI [2 / 8]

Classe di appartenenza: di titolazione

Tecnica di scrittura: a penna

Tipo di caratteri: corsivo

Posizione: in alto a sinistra

Autore: Martinelli, Domenico

Trascrizione: Distribuzione delle prtì del quarto piano

### ISCRIZIONI [3 / 8]

Classe di appartenenza: legenda

Tecnica di scrittura: a penna

Tipo di caratteri: corsivo

Posizione: a sinistra

Autore: Martinelli, Domenico

Trascrizione: A. Stanza, ... errore. [...] (incipit/explicit; vedi foto)

#### **ISCRIZIONI [4 / 8]**

Classe di appartenenza: legenda

Tecnica di scrittura: a penna

Tipo di caratteri: lettere capitali

Posizione: in alto da sinistra a destra

Autore: Martinelli, Domenico

Trascrizione: L [;] K [;] L [;] O [;] X [;] X [;] O [;] K [;] L [;] L / M [;] L [;] P [;] L [;] M

#### **ISCRIZIONI [5 / 8]**

Classe di appartenenza: legenda

Tecnica di scrittura: a penna

Tipo di caratteri: lettere capitali

Posizione: al centro da sinistra a destra

Autore: Martinelli, Domenico

Trascrizione: K [;] I [;] Q [;] D [;] Q [;] I [;] K

#### **ISCRIZIONI [6 / 8]**

Classe di appartenenza: legenda

Tecnica di scrittura: a penna

Tipo di caratteri: lettere capitali

Posizione: in basso da sinistra a destra

Autore: Martinelli, Domenico

Trascrizione: E [;] C. [;] E / H [;] G [;] F [;] A [;] F [;] G [;] H / B

#### **ISCRIZIONI [7 / 8]**

Classe di appartenenza: scala grafica

Tecnica di scrittura: a penna

Posizione: in basso al centro dentro la marginatura

Autore: Martinelli, Domenico

Trascrizione: segno grafico di 10 unità (= mm. 328)

#### **ISCRIZIONI [8 / 8]**

Classe di appartenenza: inventariale

Tecnica di scrittura: a matita

Posizione: verso

Trascrizione: 122 / 122

#### Notizie storico-critiche

Il progetto di Domenico Martinelli per il palazzo di Vienna dei fratelli Johann Weikhard e Johann Michael conti Sinzendorf fu approntato tra il 1690 e il 1696, come Hellmut Lorenz desume dai contatti tra il progettista e i committenti e dall'analisi stilistica dei disegni (Lorenz 1991, M KAT 71, pp. 242-243).

Di esso sono pervenute a noi le piante di cinque piani (dal secondo al sesto-mezzanino, mentre il primo è andato perduto), il prospetto della facciata principale e una dettagliata relazione sulle misure da rispettare durante la costruzione (Milano, Collezione Sardini Martinelli inv. 9,120; 9,121; 9,123; 9,124; 9,34 e 9,123bis).

Poiché il palazzo doveva servire a due famiglie, l'impianto è organizzato intorno a un cortile centrale rettangolare, in maniera quasi simmetrica (salvo un leggero oggetto sul retro nella parte destra della pianta) e speculare sull'asse centrale trasversale alla facciata, con alcuni ambienti di rappresentanza ad uso comune e altri locali e collegamenti verticali indipendenti. Gli scaloni a doppia rampa in linea sono posti nella zona centrale dell'edificio appena oltre gli ambienti che si affacciano su strada e con aperture sul cortile. Sul lato opposto del cortile, sempre nella zona centrale, sono impostate altre due scale quadrate indipendenti a quattro rampe intorno a un nucleo centrale, mentre altre due scale di servizio (scale segrete) sono situate agli angoli della zona retrostante, con finestra sulla facciata posteriore.

Il disegno qui rappresentato è la pianta di quello che Martinelli definisce quarto piano. Questa pianta riporta nella legenda le funzioni dei locali: un "salotto comune" centrale con una "stanza di ritiro" per ciascun lato attraverso cui si passa nelle "stanze nobili con camino", ciascuna delle quali comunica direttamente, tramite due porte, alla rispettiva sala con stufe. Tutti questi locali sono accessibili anche dai pianerottoli dello scalone nobile, che si affaccia sul cortile. Il retro dell'edificio è riservato agli ambienti più privati, ossia le "camere e stanze per comodità" disimpegnate rispetto agli altri livelli dell'abitazione dalle "scale di comodità" e "scale segrete" precedentemente citate e i servizi privati. A differenza del piano superiore che, come cita Martinelli in legenda, "è l'istesso che q.sto", qui le sale con stufe si affacciano verso il cortile interno con un balcone posto al centro del suo lato più corto, mentre altri due balconi privi però della corrispondente porta-finestra, si trovano al centro dei lati più lunghi del cortile in adiacenza coi pianerottoli delle scale.

## CONSERVAZIONE

### STATO DI CONSERVAZIONE

Data: 2007

Stato di conservazione: discreto

Indicazioni specifiche: disegno piegato con interfogliatura e in camicia anacida; foxing

Fonte: osservazione diretta

## RESTAURI E ANALISI

### RESTAURI

Data: 2000

#### Descrizione intervento

foglio smontato dalla legatura, ora a parte; verso: integrazione con velo giapponese di lacune nella piega e su foratura

Responsabile scientifico: Fiorio, Maria Teresa/ Dallaj, Arnalda

Nome operatore: Allodi, Elena

Ente finanziatore: Comune di Milano

## CONDIZIONE GIURIDICA E VINCOLI

### CONDIZIONE GIURIDICA

Indicazione generica: proprietà Ente pubblico territoriale

Note: fonte: 1940, Atti prot. Musei 543 (presso CASVA)

Indicazione specifica: Comune di Milano

Indirizzo: Piazza della Scala, 2 - 20121 Milano

### ACQUISIZIONE

Tipo acquisizione: acquisto

Nome: Libreria antiquaria Hoepli

Data acquisizione: 1941

Luogo acquisizione: MI/ Milano

Note: fonte: 1941, carico Musei 3310

## FONTI E DOCUMENTI DI RIFERIMENTO

### DOCUMENTAZIONE FOTOGRAFICA [1 / 2]

Genere: documentazione allegata

Tipo: matrice digitale colore

Codice identificativo: CRGDA912200000

Visibilità immagine: 2

Collocazione del file nell'archivio locale: D:\IMG TIF Standard\

Nome del file originale: A912200000.tif

### DOCUMENTAZIONE FOTOGRAFICA [2 / 2]

Codice univoco della risorsa: SC\_D\_4y010-26679\_IMG-0000509902

Genere: documentazione allegata

Tipo: matrice digitale colore

Codice identificativo: CRGDB912200000

Note: scansione 2006

Nome del file originale: B912200000.jpg

### BIBLIOGRAFIA



Genere: bibliografia specifica

Autore: Lorenz H.

Titolo libro o rivista: Domenico Martinelli und die österreichische Barockarchitektur

Luogo di edizione: Wien

Anno di edizione: 1991

Codice scheda bibliografia: 4y010-00001

V., pp., nn.: p. 335 n. MZ 504

## COMPILAZIONE

### COMPILAZIONE

Anno di redazione: 2007

Ente compilatore: Gabinetto dei Disegni

Nome: Caspani, Licia Anna

Referente scientifico: Scotti, Aurora

Funzionario responsabile: Dallaj, Arnalda

Funzionario responsabile: Scotti, Aurora

### TRASCRIZIONE PER INFORMATIZZAZIONE

Anno di trascrizione/informatizzazione: 2005

Nome: D'Amato, Maria Rita

Ente compilatore: Gabinetto dei Disegni

### AGGIORNAMENTO-REVISIONE

Anno di aggiornamento/revisione: 2009

Nome: Caspani, Licia Anna

Ente compilatore: Gabinetto dei Disegni

Funzionario responsabile: Dallaj, Arnalda