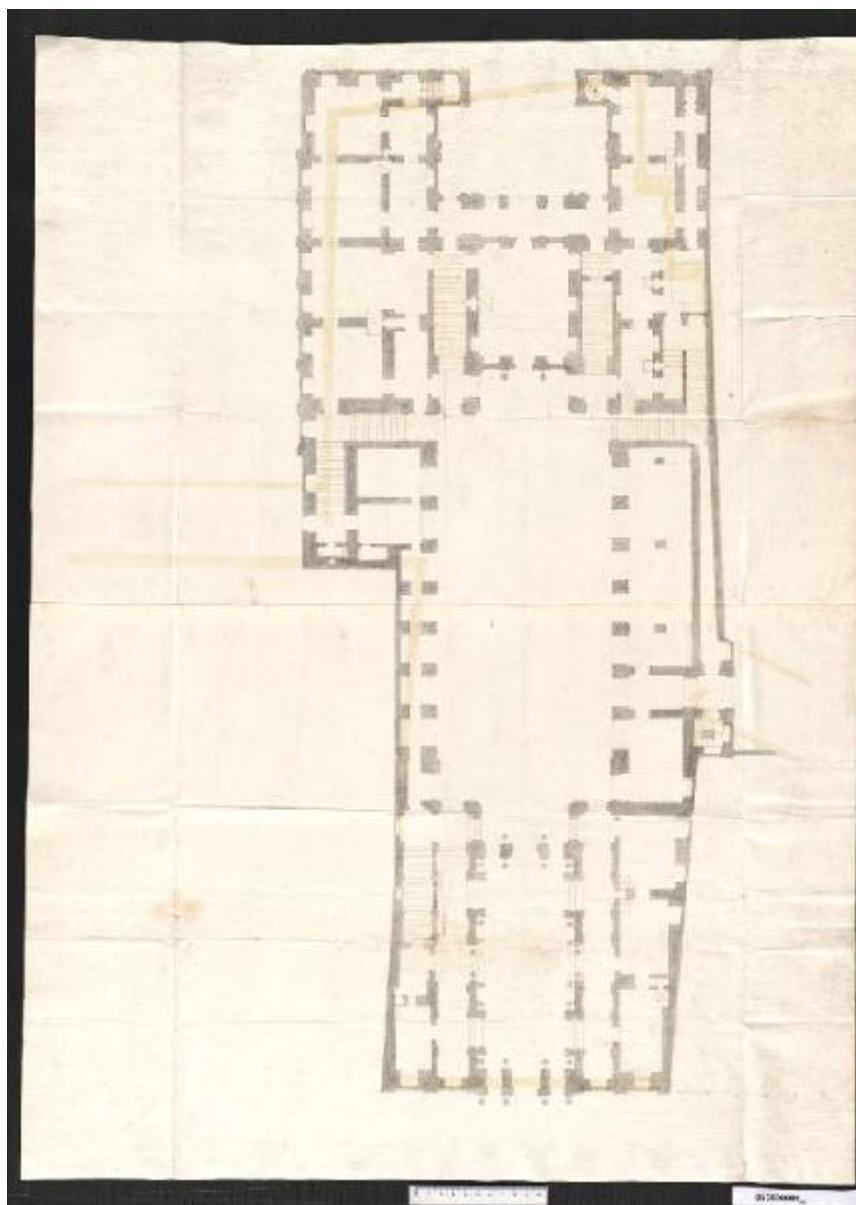


Pianta del piano terreno di palazzo Sternberg a Praga

Martinelli, Domenico



Link risorsa: <https://www.lombardiabeniculturali.it/opere-arte/schede/4y010-26683/>

Scheda SIRBeC: <https://www.lombardiabeniculturali.it/opere-arte/schede-complete/4y010-26683/>

CODICI

Unità operativa: 4y010

Numero scheda: 26683

Codice scheda: 4y010-26683

Tipo scheda: D

Livello ricerca: C

CODICE UNIVOCO

Codice regione: 03

Numero catalogo generale: 01934778

Ente schedatore: R03/ Gabinetto dei Disegni

Ente competente: S27

OGGETTO

Categoria dell'oggetto: disegno

OGGETTO

Definizione: disegno

Tipologia: di progetto

Disponibilità del bene: reale

SOGGETTO

Categoria generale: progetto

Identificazione: Pianta del piano terreno di palazzo Sternberg a Praga

LOCALIZZAZIONE GEOGRAFICO-AMMINISTRATIVA

INDICAZIONE DEL CONTENITORE FISICO

Codice del contenitore fisico: 19

Categoria del contenitore fisico: architettura

LOCALIZZAZIONE GEOGRAFICO-AMMINISTRATIVA ATTUALE

Stato: Italia

Regione: Lombardia

Provincia: MI

Nome provincia: Milano

Codice ISTAT comune: 015146

Comune: Milano

COLLOCAZIONE SPECIFICA

Tipologia: castello

Denominazione: Castello Sforzesco - complesso

Indirizzo: Piazza Castello

Denominazione struttura conservativa - livello 1: Civiche Raccolte Grafiche e Fotografiche del Castello Sforzesco

Denominazione struttura conservativa - livello 2: Gabinetto dei Disegni

Tipologia struttura conservativa: museo

Altra denominazione [1 / 2]: Castello di Porta Giovia

Altra denominazione [2 / 2]: Castello di Porta Giovia

ALTRE LOCALIZZAZIONI GEOGRAFICO-AMMINISTRATIVE

Tipo di localizzazione: luogo di provenienza/collocazione precedente

LOCALIZZAZIONE GEOGRAFICO-AMMINISTRATIVA

Stato: Italia

Regione: Toscana

Provincia: LU

Comune: Lucca

COLLOCAZIONE SPECIFICA

Denominazione struttura conservativa - livello 1: Collezione privata Sardini Giacomo

DATA

Data uscita: 1810 post

DATI PATRIMONIALI E COLLEZIONI

INVENTARIO

Denominazione: Inventario nucleo Sardini Martinelli

Data: 2005

Collocazione: CR GD MI

Numero: 9,125

Transcodifica del numero di inventario: M0912500000

CRONOLOGIA

CRONOLOGIA GENERICA

Secolo: sec. XVII

CRONOLOGIA SPECIFICA

Da: 1692

A: 1692

Motivazione cronologia: documentazione

DEFINIZIONE CULTURALE

AUTORE

Nome di persona o ente: Martinelli, Domenico

Tipo intestazione: P

Dati anagrafici/Periodo di attività: 1650-1718

Codice scheda autore: IC010-13834

Motivazione dell'attribuzione: documentazione

COMMITTENZA

Data: 1692

Circostanza: edificazione palazzo

Luogo: Praga

Nome: Sternberg, Wenzel Adalbert conte

Fonte: documentazione

DATI TECNICI

MATERIA E TECNICA

Materia: carta

Tecnica [1 / 3]: grafite

Tecnica [2 / 3]: inchiostro a penna

Tecnica [3 / 3]: acquerello

MISURE

Unità: mm

Altezza: 930

Larghezza: 680

DATI ANALITICI

DESCRIZIONE

Indicazioni sull'oggetto

disegno in scala, conserva tracce della preliminare costruzione a grafite; è eseguito a inchiostro nero utilizzando tiralinee e compasso; acquerello grigio nello spessore delle nuove murature; leggere campiture di acquerello giallo nello spessore dei muri dell'edificio preesistente. Il disegno è tracciato su supporto di carta avorio composto da due fogli incollati

Indicazioni sul soggetto

Metodo di rappresentazione: pianta. Architetture (residenza): Praga: palazzo Sternberg. Elementi strutturali: pilastri compositi; scala; scala a lumaca; scalone; portico. Elementi architettonici: colonne; lesene; balaustra.

ISCRIZIONI [1 / 3]

Classe di appartenenza: documentaria

Tecnica di scrittura: a matita

Tipo di caratteri: corsivo

Posizione: verso

Autore: Martinelli, Domenico

Trascrizione

Palazzo per il Conte Wincelao di Stenberg a praga / su la piazza vicino all'Arcivesco (?) [...] il vicolo li / separa da [...] che non si fabricò

ISCRIZIONI [2 / 3]

Classe di appartenenza: scala grafica

Tecnica di scrittura: a penna

Tipo di caratteri: corsivo

Posizione: in basso a sinistra

Autore: Martinelli, Domenico

Trascrizione: segno grafico di 25 unità (= mm. 119)

ISCRIZIONI [3 / 3]

Classe di appartenenza: inventariale

Tecnica di scrittura: a matita

Tipo di caratteri: corsivo

Posizione: verso

Trascrizione: 125

Notizie storico-critiche

Grazie alle raccomandazioni dei suoi committenti viennesi, e ai loro stretti rapporti con la Boemia, Martinelli ottiene presto l'incarico di progettare il palazzo del conte Wenzel Adalbert Sternberg a Praga, che doveva sorgere in luogo di un edificio preesistente. Il fatto che da tempo si sapeva che Martinelli si era occupato di questo edificio, unito al fatto che, il palazzo realizzato successivamente, presenta chiari rapporti con il barocco viennese, fu considerato come opera sua, e creò un'immagine errata del suo stile. Il ritrovamento dei disegni originali dell'architetto, dimostrano che egli stava lavorando a questo progetto, a Vienna, già dal 1692, progetto che però non fu realizzato, e il palazzo completato in seguito da G.B. Alliprandi, intorno al 1697, si collega solo indirettamente al Martinelli. Nel 1690 il conte Sternberg acquista la parte più ampia del terreno edificabile nel Hradschin, un lotto dalla forma stretta e allungata. Martinelli dovette quindi collocare gran parte degli ambienti nelle ali posteriori dell'Hirschgraben, poiché la stretta facciata sul Hradschin, non permetteva alcuna successione rappresentativa degli spazi. La pianta del piano terra (che riporta in acquerello giallo le strutture dell'edificio preesistente) si sviluppa simmetricamente lungo l'asse longitudinale del lotto, che prevede, in sequenza, il vestibolo, fiancheggiato da corridoi e articolato con doppia fila colonne, il lungo cortile, la sala terrena e la sala aperta sul giardino. La scala a doppia rampa a sinistra del vestibolo, collegava il piano terra con l'antisala e la sala di rappresentanza al primo piano. Gli ambienti destinati alla residenza di sviluppavano attorno al cortine d'onore, e nel corpo di fabbrica retrostante con terrazza panoramica. Nella facciata che dà sul piazzale del Hradschin, Martinelli introduce il suo motivo dei risalti angolari, non così accentuati come negli altri esempi, ma schematizzati, adattandoli a una costruzione che, per posizione e proporzione, non è idonea. Il disegno della corte principale ricorda il romano palazzo Altieri, mentre, per la corte aperta sul ripido pendio verso l'Hirschgraben, per la cui realizzazione erano state necessarie delle enormi sottostrutture, è adottato lo schema a tenaglia. Possiamo datare con precisione questo progetto grazie ad una lettera, relativa a "Scandagli per il Palazzo di Praga del S. Vincislao Adalberto Conte di Sternberg a die 3 dicembre 1692" (Biblioteca Statale di Lucca, ms. n. 1856, f. 18), indirizzata al capocantiere Martino D'Allio, allora impegnato nella costruzione del Palazzo Czernin a Praga. Probabilmente si tratta di una "progettazione a distanza", ideata alla scrivania di Vienna, senza conoscere la morfologia del sito, dato che non vengono considerati né il terreno scosceso, né le strutture della precedente costruzione.

CONSERVAZIONE

STATO DI CONSERVAZIONE

Data: 2007

Stato di conservazione: mediocre

Indicazioni specifiche: disegno ripiegato con interfogliatura e in camicia anacida

Fonte: osservazione diretta

RESTAURI E ANALISI

RESTAURI

Data: 2000

Descrizione intervento

foglio smontato dalla legatura, ora a parte; verso: velature con velo giapponese in corrispondenza delle lacune, degli strappi e delle pieghe

Responsabile scientifico: Fiorio, Maria Teresa/ Dallaj, Arnalda

Nome operatore: Allodi, Elena

Ente finanziatore: Comune di Milano

CONDIZIONE GIURIDICA E VINCOLI

CONDIZIONE GIURIDICA

Indicazione generica: proprietà Ente pubblico territoriale

Note: fonte: 1940, Atti prot. Musei 543 (presso CASVA)

Indicazione specifica: Comune di Milano

Indirizzo: Piazza della Scala, 2 - 20121 Milano

ACQUISIZIONE

Tipo acquisizione: acquisto

Nome: Libreria antiquaria Hoepli

Data acquisizione: 1941

Luogo acquisizione: MI/ Milano

Note: fonte: 1941, carico Musei 3310

FONTI E DOCUMENTI DI RIFERIMENTO

DOCUMENTAZIONE FOTOGRAFICA [1 / 2]

Genere: documentazione allegata

Tipo: matrice digitale colore

Codice identificativo: CRGDA912500000

Visibilità immagine: 2

Collocazione del file nell'archivio locale: D:\IMG TIF Standard\

Nome del file originale: A912500000.tif

DOCUMENTAZIONE FOTOGRAFICA [2 / 2]

Codice univoco della risorsa: SC_D_4y010-26683_IMG-0000509918

Genere: documentazione allegata

Tipo: matrice digitale colore

Codice identificativo: CRGDB912500000

Note: scansione 2006

Nome del file originale: B912500000.jpg

BIBLIOGRAFIA [1 / 3]

Genere: bibliografia specifica

Autore: Nitecka I.

Titolo libro o rivista: Slask i Czechy. Wspólne drogi sztuki

Titolo contributo: Adaptacja form architektury palacowej na terenie Królestwa Czeskiego na przełomie XVII i XVIII wieku

Luogo di edizione: Wrocław

Anno di edizione: 2007

Codice scheda bibliografia: 4y010-00128

V., pp., nn.: p. 284

V., tavv., figg.: fig. 168

BIBLIOGRAFIA [2 / 3]

Genere: bibliografia specifica

Autore: Lorenz H.

Titolo libro o rivista: Domenico Martinelli und die österreichische Barockarchitektur

Luogo di edizione: Wien

Anno di edizione: 1991

Codice scheda bibliografia: 4y010-00001

V., pp., nn.: pp. 53, 203-205, 335 n. MZ 507

V., tavv., figg.: fig. 54

BIBLIOGRAFIA [3 / 3]

Genere: bibliografia specifica

Autore: Lorenz H.

Titolo libro o rivista: Umení

Titolo contributo: Domenico Martinelli und Prag

Anno di edizione: 1982

Codice scheda bibliografia: 4y010-00007

V., pp., nn.: p. 23

V., tavv., figg.: fig. 2/D

COMPILAZIONE

COMPILAZIONE

Anno di redazione: 2007

Ente compilatore: Gabinetto dei Disegni

Nome: Resmini, Monica

Referente scientifico: Scotti, Aurora

Funzionario responsabile: Dallaj, Arnalda

Funzionario responsabile: Scotti, Aurora

TRASCRIZIONE PER INFORMATIZZAZIONE

Anno di trascrizione/informatizzazione: 2005

Nome: D'Amato, Maria Rita

Ente compilatore: Gabinetto dei Disegni

AGGIORNAMENTO-REVISIONE

Anno di aggiornamento/revisione: 2009

Nome: Resmini, Monica

Ente compilatore: Gabinetto dei Disegni

Funzionario responsabile: Dallaj, Arnalda