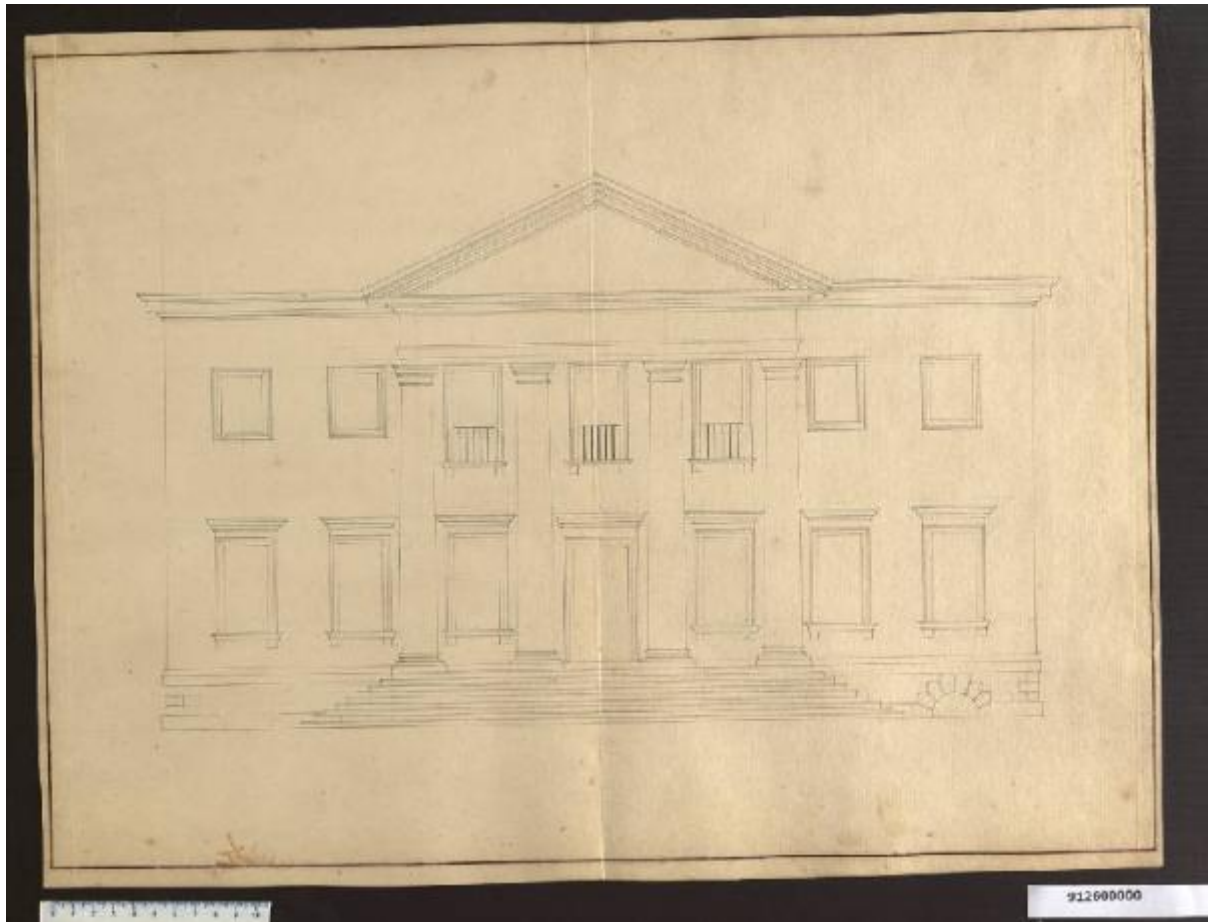


Prospetto principale della villa Sardini a Pieve Santo Stefano

Sardini, Giacomo



Link risorsa: <https://www.lombardiabeniculturali.it/opere-arte/schede/4y010-26688/>

Scheda SIRBeC: <https://www.lombardiabeniculturali.it/opere-arte/schede-complete/4y010-26688/>

CODICI

Unità operativa: 4y010

Numero scheda: 26688

Codice scheda: 4y010-26688

Tipo scheda: D

Livello ricerca: C

CODICE UNIVOCO

Codice regione: 03

Numero catalogo generale: 01934783

Ente schedatore: R03/ Gabinetto dei Disegni

Ente competente: S27

OGGETTO

Categoria dell'oggetto: disegno

OGGETTO

Definizione: disegno

Tipologia: di presentazione

Disponibilità del bene: reale

SOGGETTO

Categoria generale: progetto

Identificazione: Prospetto principale della villa Sardini a Pieve Santo Stefano

LOCALIZZAZIONE GEOGRAFICO-AMMINISTRATIVA

INDICAZIONE DEL CONTENITORE FISICO

Codice del contenitore fisico: 19

Categoria del contenitore fisico: architettura

LOCALIZZAZIONE GEOGRAFICO-AMMINISTRATIVA ATTUALE

Stato: Italia

Regione: Lombardia

Provincia: MI

Nome provincia: Milano

Codice ISTAT comune: 015146

Comune: Milano

COLLOCAZIONE SPECIFICA

Tipologia: castello

Denominazione: Castello Sforzesco - complesso

Indirizzo: Piazza Castello

Denominazione struttura conservativa - livello 1: Civiche Raccolte Grafiche e Fotografiche del Castello Sforzesco

Denominazione struttura conservativa - livello 2: Gabinetto dei Disegni

Tipologia struttura conservativa: museo

Altra denominazione [1 / 2]: Castello di Porta Giovia

Altra denominazione [2 / 2]: Castello di Porta Giovia

ALTRE LOCALIZZAZIONI GEOGRAFICO-AMMINISTRATIVE

Tipo di localizzazione: luogo di provenienza/collocazione precedente

LOCALIZZAZIONE GEOGRAFICO-AMMINISTRATIVA

Stato: Italia

Regione: Toscana

Provincia: LU

Comune: Lucca

COLLOCAZIONE SPECIFICA

Denominazione struttura conservativa - livello 1: Collezione privata Sardini Giacomo

DATA

Data uscita: 1810 post

DATI PATRIMONIALI E COLLEZIONI

INVENTARIO

Denominazione: Inventario nucleo Sardini Martinelli

Data: 2005

Collocazione: CR GD MI

Numero: 9,126

Transcodifica del numero di inventario: M0912600000

RAPPORTO

RAPPORTO BENE FINALE/ORIGINALE

Stadio bene in esame: disegno di presentazione

Bene finale/originale: villa

Autore bene finale/originale: Sardini, Giacomo

Datazione bene finale/originale: 1774-1784

Collocazione bene finale/originale: Italia/ Toscana/ LU/ Pieve Santo Stefano/ già Villa Sardini

CRONOLOGIA

CRONOLOGIA GENERICA

Secolo: sec. XVIII

CRONOLOGIA SPECIFICA

Da: 1775

A: 1775

Motivazione cronologia: documentazione

DEFINIZIONE CULTURALE

AUTORE

Nome di persona o ente: Sardini, Giacomo

Tipo intestazione: P

Dati anagrafici/Periodo di attività: 1750-1811

Codice scheda autore: 4y010-00925

Motivazione dell'attribuzione [1 / 2]: analisi stilistica

Motivazione dell'attribuzione [2 / 2]: documentazione

DATI TECNICI

MATERIA E TECNICA

Materia: carta

Tecnica [1 / 2]: grafite

Tecnica [2 / 2]: inchiostro a penna

MISURE

Unità: mm

Altezza: 425

Larghezza: 550

DATI ANALITICI

DESCRIZIONE

Indicazioni sull'oggetto

disegno che conserva tracce della preliminare costruzione a grafite con tiralinee e compasso; è eseguito a inchiostro nero a penna, principalmente con tiralinee; a grafite a mano libera sono tracciati dettagli decorativi; il disegno presenta una marginatura a inchiostro bruno a penna e il supporto sul quale è tracciato è carta bianca pesante fortemente ingiallita

Indicazioni sul soggetto

Metodo di rappresentazione: prospetto. Architetture (residenza): Pieve Santo Stefano: villa Sardini. Elementi architettonici: pronao; colonne; frontone triangolare; scala; bugnato; finestre; ringhiere; mensole.

ISCRIZIONI

Classe di appartenenza: inventariale

Tecnica di scrittura: a matita

Posizione: verso

Trascrizione: 126 [;] 126

Notizie storico-critiche

I consigli di Carlo Bianconi per la facciata della villa Sardini portarono verso la delineazione finale, con lo scalone del pronao non più contenuto entro il basamento (si veda il disegno di Bianconi, Milano, Collezione Sardini Martinelli inv. 9,54, pubblicato in Dallaj, 2005, p. 42, fig. 12). Il marchese aveva accolto le critiche dell'architetto e, rispetto alla stesura preliminare (Milano, Collezione Sardini Martinelli inv. 9,79), decise di modificare le proporzioni delle colonne e tralasciare lo zoccolo dapprima interposto tra il piano e la base. Bianconi aveva ricevuto copia del disegno in seame insieme ad altri e nella sua lettera di commento datata 20 febbraio 1775 (Archivio di Stato di Lucca, Archivio Sardini =AS, cart. 141, n. 81) aveva apprezzato l'impiego del fregio piano per le finestre, proposto al marchese in uno dei primi contatti epistolari, fornendo nuovi consigli: le finestre del livello superiore avrebbero dovuto essere quadrate e le mensole di quelle sotto il portico eliminate. Alcune tracce a matita lasciano intuire come Sardini desiderasse sottolineare gli angoli dell'edificio con un rivestimento a bugnato analogo a quello delineato a penna alle estremità del basamento. Questa soluzione verrà inserita da Bianconi nel proprio disegno definitivo, non conservato ma descritto nella lettera di accompagnamento (AS, cart. 141, n. 86); dallo stesso documento sappiamo che l'architetto aveva pensato a gradini squadrati, mentre quelli della proposta di Sardini sono coronati da tondino. Altre soluzioni di Sardini inserite in questo disegno saranno criticate da Bianconi nella lettera con la quale spedisce il foglio inv. 9,54 sopra citato: la base attica era giudicata "soverchiamente ricca per il dorico" e inutili le ringhiere delle finestre sotto il portico, di fatto "non praticabili" (AS, cart. 141, n. 82).

L'edificazione definitiva, pur mantenendo il portico "palladiano" (Sabatini, 1993, p. 60) per il quale Sardini si era ispirato alle Ville Trissino e Badoer (Archivio di Stato di Lucca, Archivio Sardini, cart. 128: Memorie della famiglia Sardini, fascicolo 15), seguì forme diverse da quelle presentate in questa tavola. La villa fu demolita intorno al 1930.

CONSERVAZIONE

STATO DI CONSERVAZIONE

Data: 2007

Stato di conservazione: discreto

Indicazioni specifiche

disegno piegato con macchie di ossidazione, foxing, pieghe con abrasioni lungo i margini brevi; macchia di colla lungo la piega centrale sul verso; interfogliato e in camicia anacida

Fonte: osservazione diretta

RESTAURI E ANALISI

RESTAURI

Data: 2000

Descrizione intervento

foglio smontato dalla legatura, ora a parte; verso: integrazioni con velo giapponese per lacune d'angolo; recto: integrazioni con carta giapponese e integrazioni pittoriche a rigatino per lacune d'angolo

Responsabile scientifico: Fiorio, Maria Teresa/ Dallaj, Arnalda

Nome operatore: Allodi, Elena

Ente finanziatore: Comune di Milano

CONDIZIONE GIURIDICA E VINCOLI

CONDIZIONE GIURIDICA

Indicazione generica: proprietà Ente pubblico territoriale

Note: fonte: 1940, Atti prot. Musei 543 (presso CASVA)

Indicazione specifica: Comune di Milano

Indirizzo: Piazza della Scala, 2 - 20121 Milano

ACQUISIZIONE

Tipo acquisizione: acquisto

Nome: Libreria antiquaria Hoepli

Data acquisizione: 1941

Luogo acquisizione: MI/ Milano

Note: fonte: 1941, carico Musei 3310

FONTI E DOCUMENTI DI RIFERIMENTO

DOCUMENTAZIONE FOTOGRAFICA [1 / 2]

Genere: documentazione allegata

Tipo: matrice digitale colore

Codice identificativo: CRGDA912600000

Visibilità immagine: 2

Collocazione del file nell'archivio locale: D:\IMG TIF Standard\

Nome del file originale: A912600000.tif

DOCUMENTAZIONE FOTOGRAFICA [2 / 2]

Codice univoco della risorsa: SC_D_4y010-26688_IMG-0000509928

Genere: documentazione allegata

Tipo: matrice digitale colore

Codice identificativo: CRGDB912600000

Note: scansione 2006

Nome del file originale: B912600000.jpg

FONTI E DOCUMENTI

Genere: documentazione esistente

Tipo: carteggio

Autore: Bianconi, Carlo

Denominazione: Lettere al marchese Giacomo Sardini

Data: 1774

Foglio Carta: c. 81

Nome dell'archivio: Archivio di Stato di Lucca/ Archivio Sardini

Posizione: 141

Codice identificativo: ASLU141

BIBLIOGRAFIA

Genere: bibliografia di confronto

Autore: Dallaj A./ Allodi E.

Titolo libro o rivista: Libri & Documenti

Titolo contributo: Il restauro e la conservazione dei tomi della Collezione di Giacomo Sardini noti come "Raccolta Martinelli"

Anno di edizione: 2005

Codice scheda bibliografia: 4y010-00018

V., pp., nn.: p. 42

V., tavv., figg.: fig. 11

COMPILAZIONE

COMPILAZIONE

Anno di redazione: 2007

Ente compilatore: Gabinetto dei Disegni

Nome: Dallaj, Arnalda

Referente scientifico: Scotti, Aurora

Funzionario responsabile: Dallaj, Arnalda

Funzionario responsabile: Scotti, Aurora

TRASCRIZIONE PER INFORMATIZZAZIONE

Anno di trascrizione/informatizzazione: 2005

Nome: D'Amato, Maria Rita

Ente compilatore: Gabinetto dei Disegni

AGGIORNAMENTO-REVISIONE

Anno di aggiornamento/revisione: 2009

Nome: Dallaj, Arnalda

Ente compilatore: Gabinetto dei Disegni

Funzionario responsabile: Dallaj, Arnalda