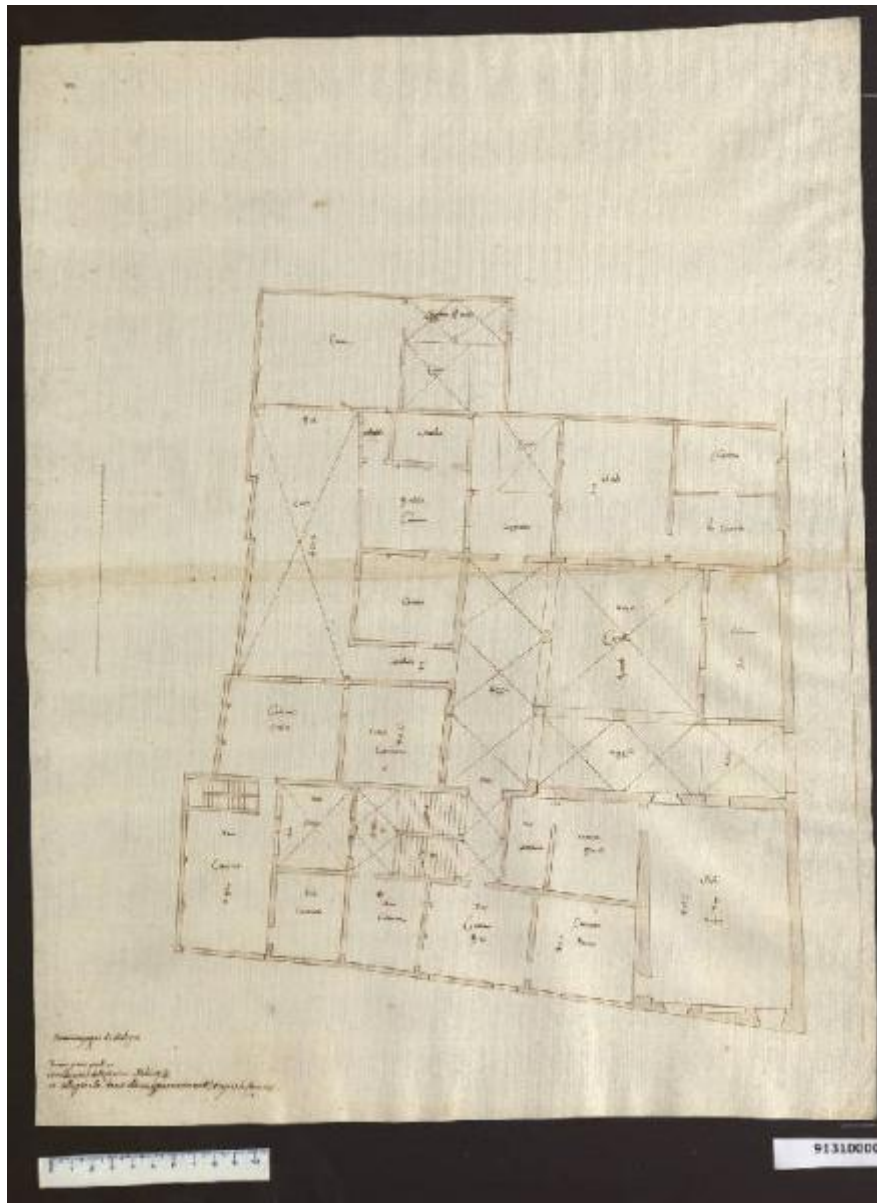


Pianta di palazzo Boncompagni a Bologna

Martinelli, Domenico



Link risorsa: <https://www.lombardiabeniculturali.it/opere-arte/schede/4y010-26693/>

Scheda SIRBeC: <https://www.lombardiabeniculturali.it/opere-arte/schede-complete/4y010-26693/>

CODICI

Unità operativa: 4y010

Numero scheda: 26693

Codice scheda: 4y010-26693

Tipo scheda: D

Livello ricerca: C

CODICE UNIVOCO

Codice regione: 03

Numero catalogo generale: 01967327

Ente schedatore: R03/ Gabinetto dei Disegni

Ente competente: S27

OGGETTO

Categoria dell'oggetto: disegno

OGGETTO

Definizione: disegno

Tipologia: di copia

Disponibilità del bene: reale

SOGGETTO

Categoria generale: architettura

Identificazione: Pianta di palazzo Boncompagni a Bologna

LOCALIZZAZIONE GEOGRAFICO-AMMINISTRATIVA

INDICAZIONE DEL CONTENITORE FISICO

Codice del contenitore fisico: 19

Categoria del contenitore fisico: architettura

LOCALIZZAZIONE GEOGRAFICO-AMMINISTRATIVA ATTUALE

Stato: Italia

Regione: Lombardia

Provincia: MI

Nome provincia: Milano

Codice ISTAT comune: 015146

Comune: Milano

COLLOCAZIONE SPECIFICA

Tipologia: castello

Denominazione: Castello Sforzesco - complesso

Indirizzo: Piazza Castello

Denominazione struttura conservativa - livello 1: Civiche Raccolte Grafiche e Fotografiche del Castello Sforzesco

Denominazione struttura conservativa - livello 2: Gabinetto dei Disegni

Tipologia struttura conservativa: museo

Altra denominazione [1 / 2]: Castello di Porta Giovia

Altra denominazione [2 / 2]: Castello di Porta Giovia

ALTRE LOCALIZZAZIONI GEOGRAFICO-AMMINISTRATIVE

Tipo di localizzazione: luogo di provenienza/collocazione precedente

LOCALIZZAZIONE GEOGRAFICO-AMMINISTRATIVA

Stato: Italia

Regione: Toscana

Provincia: LU

Comune: Lucca

COLLOCAZIONE SPECIFICA

Denominazione struttura conservativa - livello 1: Collezione privata Sardini Giacomo

DATA

Data uscita: 1810 post

DATI PATRIMONIALI E COLLEZIONI

INVENTARIO

Denominazione: Inventario nucleo Sardini Martinelli

Data: 2005

Collocazione: CR GD MI

Numero: 9,131

Transcodifica del numero di inventario: M0913100000

RAPPORTO

RAPPORTO BENE FINALE/ORIGINALE

Stadio bene in esame: disegno di copia

Bene finale/originale: disegno

Autore bene finale/originale: Fiorini, Pietro

Collocazione bene finale/originale: Italia/ Lazio/ RM/ Accademia Nazionale di San Luca

CRONOLOGIA

CRONOLOGIA GENERICA

Secolo: sec. XVII

CRONOLOGIA SPECIFICA

Da: 1678

Validità: post

A: 1690

Validità: ante

Motivazione cronologia: contesto

DEFINIZIONE CULTURALE

AUTORE

Nome di persona o ente: Martinelli, Domenico

Tipo intestazione: P

Dati anagrafici/Periodo di attività: 1650-1718

Codice scheda autore: IC010-13834

Motivazione dell'attribuzione [1 / 2]: bibliografia

Motivazione dell'attribuzione [2 / 2]: analisi stilistica

DATI TECNICI

MATERIA E TECNICA

Materia: carta

Tecnica [1 / 2]: inchiostro a penna

Tecnica [2 / 2]: acquerello

MISURE

Unità: mm

Altezza: 542

Larghezza: 412

Filigrana: LB2007 n. 28

DATI ANALITICI

DESCRIZIONE

Indicazioni sull'oggetto

disegno quotato; eseguito con inchiostro bruno a penna, a tiralinee e compasso, le murature sono acquerellate colore beige; il disegno è tracciato su carta chiara

Codifica Iconclass: 48C1423 : 41A11 (PALAZZO BONCOMPAGNI)

Indicazioni sul soggetto

Metodo di rappresentazione: pianta. Architetture (residenza): Bologna: palazzo Boncompagni. Elementi strutturali: scale; scalone; colonne; volte.

ISCRIZIONI [1 / 8]

Classe di appartenenza: di titolazione

Tecnica di scrittura: a penna

Tipo di caratteri: corsivo

Posizione: in basso a sinistra

Trascrizione: Buoncompagni di Bologna

ISCRIZIONI [2 / 8]

Classe di appartenenza: documentaria

Tecnica di scrittura: a penna

Tipo di caratteri: corsivo

Posizione: in basso a sinistra

Trascrizione

Primo piano piedi 17 / secondo piano delle camere Piedi [...] / La Sala più alta tanto che vengano mezzanelli sopra Le Camere

ISCRIZIONI [3 / 8]

Classe di appartenenza: documentaria

Tecnica di scrittura: a penna

Tipo di caratteri: corsivo

Posizione: in alto al centro

Trascrizione: Camino [;] Loggetta / Corte

ISCRIZIONI [4 / 8]

Classe di appartenenza: documentaria

Tecnica di scrittura: a penna

Tipo di caratteri: corsivo

Posizione: al centro da sinistra a destra

Trascrizione

Andito [;] Studio [;] Corte [;] Sala [;] Camera / Corte [;] Camera [;] Loggetta [;] Camera / Camera [;] Cortile [;] Camera / Andito [;] Loggia / Camino [;] Camera [;] Loggia / C

ISCRIZIONI [5 / 8]

Classe di appartenenza: documentaria

Tecnica di scrittura: a penna

Tipo di caratteri: corsivo

Posizione: in basso da sinistra a destra

Trascrizione: Camino [;] Corte [;] B [;] Studiolo [;] Camera [;] Sala / Camera [;] Camera [;] Camera [;] Camera

ISCRIZIONI [6 / 8]

Classe di appartenenza: quote

Tecnica di scrittura: a penna

Tipo di caratteri: corsivo

Posizione: interno disegno

Trascrizione: (vedi foto)

ISCRIZIONI [7 / 8]

Classe di appartenenza: scala grafica

Tecnica di scrittura: a penna

Posizione: al centro a sinistra

Trascrizione: segno grafico di 3 unità (= mm. 102)

ISCRIZIONI [8 / 8]

Classe di appartenenza: inventariale

Tecnica di scrittura: a matita

Posizione: verso

Trascrizione: 131

Notizie storico-critiche

Il disegno è una copia della variante al piano terreno di palazzo Boncompagni a Bologna, conservato nella raccolta dell'architetto Ottaviano Mascarino, presso l'Accademia di San Luca in Roma. Il disegno originale era stato realizzato da Pietro Fiorini e la variante che riguarda lo scalone principale era tracciata su un foglio applicato, su cui trasparivano le iscrizioni del verso. La riproduzione conservata nella presente collezione è attribuita da Hellmut Lorenz a Domenico Martinelli e si ipotizza risalire al suo primo periodo di permanenza a Roma, tra il 1678 e il 1690. Anche questo disegno riporta sul verso le iscrizioni probabilmente presenti sul verso dell'originale.

CONSERVAZIONE

STATO DI CONSERVAZIONE

Data: 2007

Stato di conservazione: discreto

Indicazioni specifiche

il presente disegno piegato e il 9,131bis sono inseriti in unica camicia anacida interfogliati; il foglio in esame presenta foxing

Fonte: osservazione diretta

RESTAURI E ANALISI

RESTAURI

Data: 2000

Descrizione intervento: foglio smontato dalla legatura, ora a parte

Responsabile scientifico: Fiorio, Maria Teresa/ Dallaj, Arnalda

Nome operatore: Allodi, Elena

Ente finanziatore: Comune di Milano

CONDIZIONE GIURIDICA E VINCOLI

CONDIZIONE GIURIDICA

Indicazione generica: proprietà Ente pubblico territoriale

Note: fonte: 1940, Atti prot. Musei 543 (presso CASVA)

Indicazione specifica: Comune di Milano

Indirizzo: Piazza della Scala, 2 - 20121 Milano

ACQUISIZIONE

Tipo acquisizione: acquisto

Nome: Libreria antiquaria Hoepli

Data acquisizione: 1941

Luogo acquisizione: MI/ Milano

Note: fonte: 1941, carico Musei 3310

FONTI E DOCUMENTI DI RIFERIMENTO

DOCUMENTAZIONE FOTOGRAFICA [1 / 2]

Genere: documentazione allegata

Tipo: matrice digitale colore

Codice identificativo: CRGDA913100000

Visibilità immagine: 2

Collocazione del file nell'archivio locale: D:\IMG TIF Standard\

Nome del file originale: A913100000.tif

DOCUMENTAZIONE FOTOGRAFICA [2 / 2]

Codice univoco della risorsa: SC_D_4y010-26693_IMG-0000509938

Genere: documentazione allegata

Tipo: matrice digitale colore

Codice identificativo: CRGDB913100000

Note: scansione 2006

Nome del file originale: B913100000.jpg

DOCUMENTAZIONE ALLEGATA

Tipologia del documento: grafica

Genere: documentazione allegata

Tipo/Formato: rilievo filigrana

Autore: Lanfiuti Baldi, Rossana

Data: 2007/00/00

Codice identificativo: CRGDLB2007028

Note: giglio in doppio cerchio_foglio singolo_area italiana (centro)_sec. XVII/XVIII

Collocazione del file nell'archivio locale: FiligraneDomenicoMartinelli

Nome del file originale: LB2007028.pdf

BIBLIOGRAFIA

Genere: bibliografia specifica

Autore: Lorenz H.

Titolo libro o rivista: Domenico Martinelli und die österreichische Barockarchitektur

Luogo di edizione: Wien

Anno di edizione: 1991

Codice scheda bibliografia: 4y010-00001

V., pp., nn.: p. 335 n. MZ 510

COMPILAZIONE

COMPILAZIONE

Anno di redazione: 2007

Ente compilatore: Gabinetto dei Disegni

Nome: Caspani, Licia Anna

Referente scientifico: Scotti, Aurora

Funzionario responsabile: Dallaj, Arnalda

Funzionario responsabile: Scotti, Aurora

TRASCRIZIONE PER INFORMATIZZAZIONE

Anno di trascrizione/informatizzazione: 2005

Nome: D'Amato, Maria Rita

Ente compilatore: Gabinetto dei Disegni

AGGIORNAMENTO-REVISIONE

Anno di aggiornamento/revisione: 2009

Nome: Caspani, Licia Anna

Ente compilatore: Gabinetto dei Disegni

Funzionario responsabile: Dallaj, Arnalda