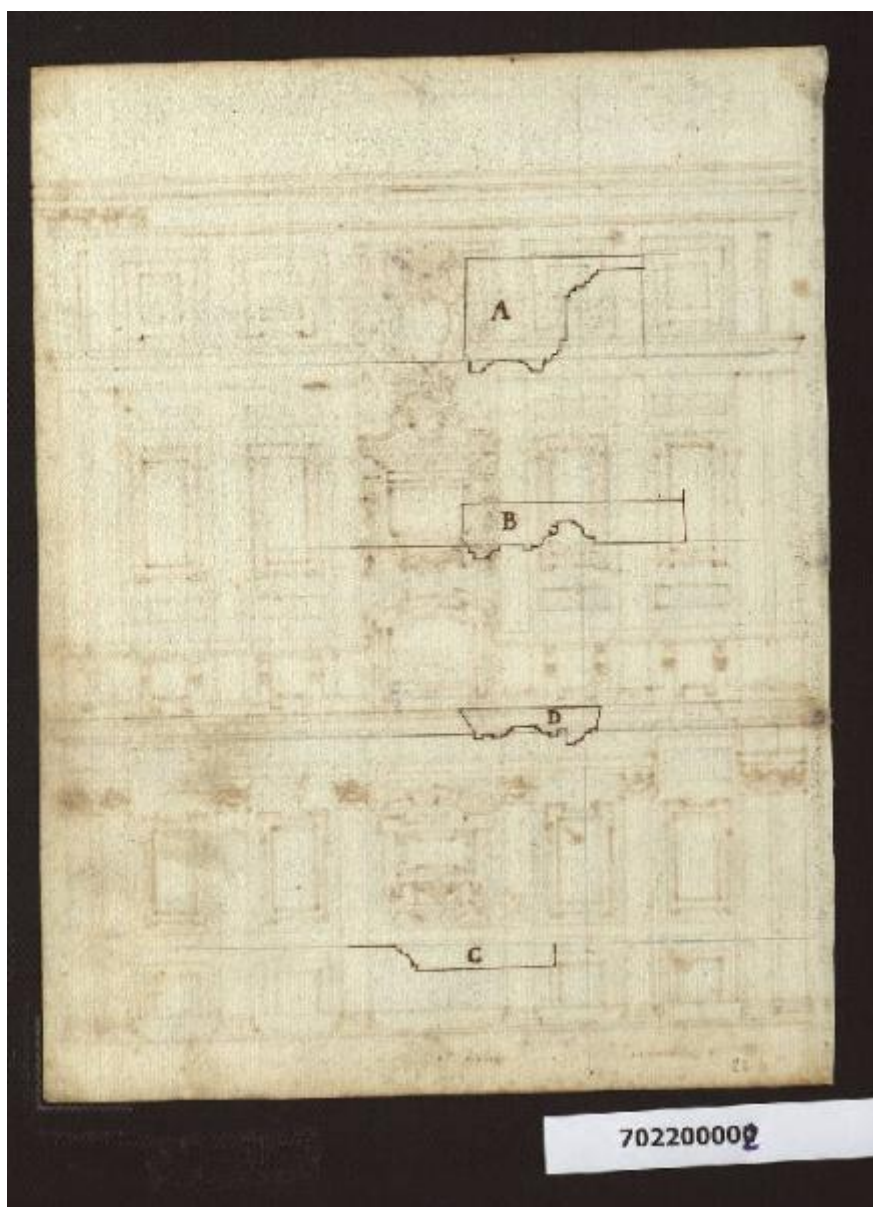


Pianta di modanature

Mola, Giovan Battista (attribuito)



Link risorsa: <https://www.lombardiabeniculturali.it/opere-arte/schede/4y010-26706/>

Scheda SIRBeC: <https://www.lombardiabeniculturali.it/opere-arte/schede-complete/4y010-26706/>

CODICI

Unità operativa: 4y010

Numero scheda: 26706

Codice scheda: 4y010-26706

Tipo scheda: D

Livello ricerca: C

CODICE UNIVOCO

Codice regione: 03

Numero catalogo generale: 01967562

Ente schedatore: R03/ Gabinetto dei Disegni

Ente competente: S27

RELAZIONI

RELAZIONI CON ALTRI BENI

Tipo relazione: correlazione

Tipo scheda: D

OGGETTO

Categoria dell'oggetto: disegno

OGGETTO

Definizione: disegno

Tipologia: di progetto

Posizione: Verso

Disponibilità del bene: reale

SOGGETTO

Categoria generale: progetto

Identificazione: Pianta di modanature

LOCALIZZAZIONE GEOGRAFICO-AMMINISTRATIVA

INDICAZIONE DEL CONTENITORE FISICO

Codice del contenitore fisico: 19

Categoria del contenitore fisico: architettura

LOCALIZZAZIONE GEOGRAFICO-AMMINISTRATIVA ATTUALE

Stato: Italia

Regione: Lombardia

Provincia: MI

Nome provincia: Milano

Codice ISTAT comune: 015146

Comune: Milano

COLLOCAZIONE SPECIFICA

Tipologia: castello

Denominazione: Castello Sforzesco - complesso

Indirizzo: Piazza Castello

Denominazione struttura conservativa - livello 1: Civiche Raccolte Grafiche e Fotografiche del Castello Sforzesco

Denominazione struttura conservativa - livello 2: Gabinetto dei Disegni

Tipologia struttura conservativa: museo

Altra denominazione [1 / 2]: Castello di Porta Giovia

Altra denominazione [2 / 2]: Castello di Porta Giovia

ALTRE LOCALIZZAZIONI GEOGRAFICO-AMMINISTRATIVE

Tipo di localizzazione: luogo di provenienza/collocazione precedente

LOCALIZZAZIONE GEOGRAFICO-AMMINISTRATIVA

Stato: Italia

Regione: Toscana

Provincia: LU

Comune: Lucca

COLLOCAZIONE SPECIFICA

Denominazione struttura conservativa - livello 1: Collezione privata Sardini Giacomo

DATA

Data uscita: 1810 post

DATI PATRIMONIALI E COLLEZIONI

INVENTARIO

Denominazione: Inventario nucleo Sardini Martinelli

Data: 2005

Collocazione: CR GD MI

Numero: 7,22 Verso

Transcodifica del numero di inventario: M0702200002

CRONOLOGIA

CRONOLOGIA GENERICA

Secolo: sec. XVII

CRONOLOGIA SPECIFICA

Da: 1620

Validità: ca.

A: 1640

Validità: ca.

Motivazione cronologia: contesto

DEFINIZIONE CULTURALE

AUTORE

Nome di persona o ente: Mola, Giovan Battista

Tipo intestazione: P

Dati anagrafici/Periodo di attività: 1585-1665

Codice scheda autore: ICCD0-07137

Riferimento all'autore: attribuito

Motivazione dell'attribuzione: contesto

DATI TECNICI

MATERIA E TECNICA

Materia: carta

Tecnica [1 / 2]: grafite

Tecnica [2 / 2]: inchiostro a penna

MISURE

Unità: mm

Altezza: 274

Larghezza: 209

DATI ANALITICI

DESCRIZIONE

Indicazioni sull'oggetto

disegno che conserva tracce della preliminare costruzione a grafite con tiralinee; è eseguito a inchiostro bruno a penna con tiralinee; il supporto sul quale è tracciato è di carta avorio

Indicazioni sul soggetto: Metodo di rappresentazione: pianta. Elementi architettonici: modanature.

ISCRIZIONI [1 / 2]

Classe di appartenenza: documentaria

Tecnica di scrittura: a penna

Tipo di caratteri: lettere capitali

Posizione: verso

Trascrizione: A [:] B [:] D [:] C

ISCRIZIONI [2 / 2]

Classe di appartenenza: inventariale

Tecnica di scrittura: a matita

Tipo di caratteri: corsivo

Posizione: verso

Trascrizione: 22

Notizie storico-critiche

Le modanature disegnate sul foglio, contrassegnate con lettere capitali dalla A alla D, potrebbero riferirsi al disegno della facciata della Cappella Paolina in S. Maria Maggiore a Roma, progettata da Flaminio Ponzio e ridisegnata da G. B. Mola e conservata in Milano, Collezione Sardini Martinelli inv. 7,31. Infatti, sulla facciata delineata nel disegno citato, in corrispondenza dei profili delle nicchie e dei cartigli sono inserite le medesime lettere capitali.

CONSERVAZIONE

STATO DI CONSERVAZIONE

Data: 2008

Stato di conservazione: buono

Indicazioni specifiche: disegno in camicia anacida; piccole macchie di inchiostro

Fonte: osservazione diretta

RESTAURI E ANALISI

RESTAURI

Data: 2002

Descrizione intervento

foglio smontato dalla legatura, ora a parte; velatura con velo giapponese in corrispondenza delle lacune

Responsabile scientifico: Fiorio, Maria Teresa/ Dallaj, Arnalda

Nome operatore: Allodi, Elena

Ente finanziatore: Comune di Milano

CONDIZIONE GIURIDICA E VINCOLI

CONDIZIONE GIURIDICA

Indicazione generica: proprietà Ente pubblico territoriale

Note: fonte: 1940, Atti prot. Musei 543 (presso CASVA)

Indicazione specifica: Comune di Milano

Indirizzo: Piazza della Scala, 2 - 20121 Milano

ACQUISIZIONE

Tipo acquisizione: acquisto

Nome: Libreria antiquaria Hoepli

Data acquisizione: 1941

Luogo acquisizione: MI/ Milano

Note: fonte: 1941, carico Musei 3310

FONTI E DOCUMENTI DI RIFERIMENTO

DOCUMENTAZIONE FOTOGRAFICA [1 / 2]

Genere: documentazione allegata

Tipo: matrice digitale colore

Autore: AM Image

Data: 2006/00/00

Codice identificativo: CRGDA702200002

Visibilità immagine: 2

Collocazione del file nell'archivio locale: D:\IMG TIF Standard\

Nome del file originale: A702200002.tif

DOCUMENTAZIONE FOTOGRAFICA [2 / 2]

Codice univoco della risorsa: SC_D_4y010-26706_IMG-0000280921

Genere: documentazione allegata

Tipo: matrice digitale colore

Autore: AM Image

Data: 2006/00/00

Codice identificativo: CRGDB702200002

Note: scansione 2006

Nome del file originale: B702200002.jpg

COMPILAZIONE

COMPILAZIONE

Anno di redazione: 2008

Ente compilatore: Gabinetto dei Disegni

Nome: Resmini, Monica

Referente scientifico: Scotti, Aurora

Funzionario responsabile: Dallaj, Arnalda

Funzionario responsabile: Scotti, Aurora

TRASCRIZIONE PER INFORMATIZZAZIONE

Anno di trascrizione/informatizzazione: 2005

Nome: D'Amato, Maria Rita

Ente compilatore: Gabinetto dei Disegni

AGGIORNAMENTO-REVISIONE

Anno di aggiornamento/revisione: 2009

Nome: Resmini, Monica

Ente compilatore: Gabinetto dei Disegni

Funzionario responsabile: Dallaj, Arnalda