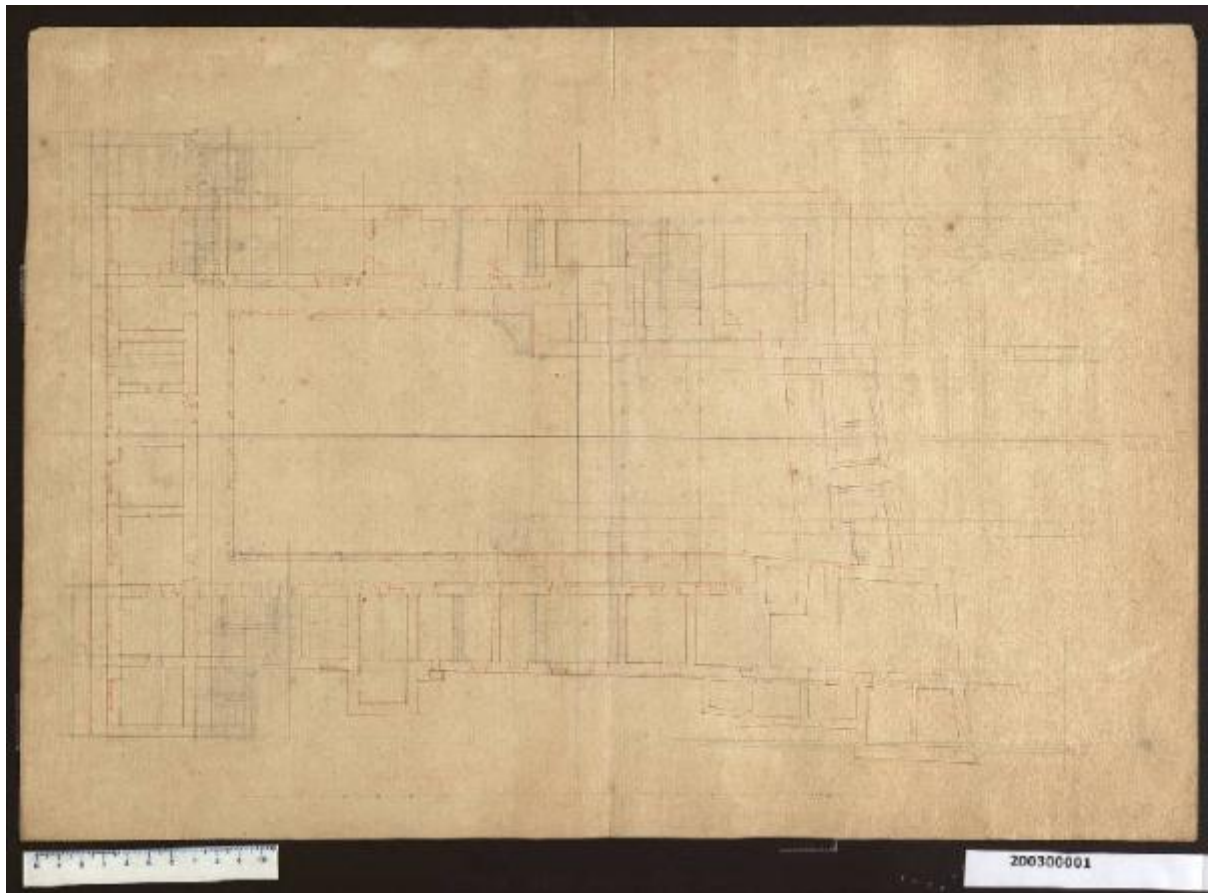


Pianta del piano terreno del castello di Austerlitz

Martinelli, Domenico



Link risorsa: <https://www.lombardiabeniculturali.it/opere-arte/schede/4y010-26707/>

Scheda SIRBeC: <https://www.lombardiabeniculturali.it/opere-arte/schede-complete/4y010-26707/>

CODICI

Unità operativa: 4y010

Numero scheda: 26707

Codice scheda: 4y010-26707

Tipo scheda: D

Livello ricerca: C

CODICE UNIVOCO

Codice regione: 03

Numero catalogo generale: 01933001

Ente schedatore: R03/ Gabinetto dei Disegni

Ente competente: S27

RELAZIONI

STRUTTURA COMPLESSA

Livello: 1

Codice IDK della scheda madre: 4y010-26396

RELAZIONI CON ALTRI BENI

Tipo relazione: correlazione

Tipo scheda: D

OGGETTO

Categoria dell'oggetto: disegno

OGGETTO

Definizione: disegno

Tipologia: di studio

Posizione: Recto

Disponibilità del bene: reale

SOGGETTO

Categoria generale: progetto

Identificazione: Pianta del piano terreno del castello di Austerlitz

LOCALIZZAZIONE GEOGRAFICO-AMMINISTRATIVA

INDICAZIONE DEL CONTENITORE FISICO

Codice del contenitore fisico: 19

Categoria del contenitore fisico: architettura

LOCALIZZAZIONE GEOGRAFICO-AMMINISTRATIVA ATTUALE

Stato: Italia

Regione: Lombardia

Provincia: MI

Nome provincia: Milano

Codice ISTAT comune: 015146

Comune: Milano

COLLOCAZIONE SPECIFICA

Tipologia: castello

Denominazione: Castello Sforzesco - complesso

Indirizzo: Piazza Castello

Denominazione struttura conservativa - livello 1: Civiche Raccolte Grafiche e Fotografiche del Castello Sforzesco

Denominazione struttura conservativa - livello 2: Gabinetto dei Disegni

Tipologia struttura conservativa: museo

ALTRE LOCALIZZAZIONI GEOGRAFICO-AMMINISTRATIVE

Tipo di localizzazione: luogo di provenienza/collocazione precedente

LOCALIZZAZIONE GEOGRAFICO-AMMINISTRATIVA [1 / 2]

Stato: Italia

Regione: Toscana

Provincia: LU

Comune: Lucca

COLLOCAZIONE SPECIFICA [1 / 2]

Denominazione struttura conservativa - livello 1: Collezione privata Martinelli

DATA [1 / 2]

Data ingresso: 1718 post

Data uscita: 1775

Tipo di localizzazione: luogo di provenienza/collocazione precedente

LOCALIZZAZIONE GEOGRAFICO-AMMINISTRATIVA [2 / 2]

Stato: Italia

Regione: Toscana

Provincia: LU

Comune: Lucca

COLLOCAZIONE SPECIFICA [2 / 2]

Denominazione struttura conservativa - livello 1: Collezione privata Sardini Giacomo

DATA [2 / 2]

Data ingresso: 1781 ante

Data uscita: 1810 post

DATI PATRIMONIALI E COLLEZIONI

INVENTARIO

Denominazione: Inventario nucleo Sardini Martinelli

Data: 2005

Collocazione: CR GD MI

Numero: 2,3 Recto

Transcodifica del numero di inventario: M0200300001

STIMA

RAPPORTO

RAPPORTO BENE FINALE/ORIGINALE

Stadio bene in esame: disegno di studio

Bene finale/originale: castello

Autore bene finale/originale: Martinelli, Domenico

Datazione bene finale/originale: 1695-1705

Collocazione bene finale/originale: Repubblica Ceca/ Slavkov u Brna/ Castello

CRONOLOGIA

CRONOLOGIA GENERICA

Secolo: sec. XVII

CRONOLOGIA SPECIFICA

Da: 1690

Validità: (?)

A: 1694

Validità: ante

Motivazione cronologia: bibliografia

Motivazione cronologia: documentazione

Motivazione cronologia: analisi stilistica

DEFINIZIONE CULTURALE

AUTORE

Nome di persona o ente: Martinelli, Domenico

Tipo intestazione: P

Dati anagrafici/Periodo di attività: 1650-1718

Codice scheda autore: IC010-13834

Motivazione dell'attribuzione [1 / 2]: analisi stilistica

Motivazione dell'attribuzione [2 / 2]: documentazione

COMMITTENZA

Data: 1688-1690

Circostanza: ristrutturazione e ampliamento del castello

Luogo: Austerlitz

Nome: Kaunitz, Dominik Andreas conte

Fonte: documentazione

DATI TECNICI

MATERIA E TECNICA

Materia: carta

Tecnica: grafite

MISURE

Unità: mm

Altezza: 635

Larghezza: 522

Filigrana: LB2006 n. 74

DATI ANALITICI

DESCRIZIONE

Indicazioni sull'oggetto

disegno in scala; è eseguito a grafite, principalmente con tiralinee e con alcuni tratti a mano libera; il supporto sul quale è tracciato è carta imbrunita con rigature ed è composto da due fogli incollati

Indicazioni sul soggetto

Metodo di rappresentazione: pianta. Architetture (residenza): Austerlitz: castello. Elementi strutturali: portico; scalone.

ISCRIZIONI [1 / 2]

Classe di appartenenza: documentaria

Tecnica di scrittura: a matita

Tipo di caratteri: corsivo

Posizione: al centro a sinistra

Trascrizione: [...]

ISCRIZIONI [2 / 2]

Classe di appartenenza: scala grafica

Tecnica di scrittura: a matita

Posizione: in basso al centro

Trascrizione: segno grafico di 19 unità (= mm. 282)

Notizie storico-critiche

Nella "Spiegazione de numeri" del tomo nel quale era rilegato il disegno viene definito: "Pianta schizzata dal Martinelli, che si è creduto denotare lo Stato antico di setto palazzo".

Il disegno rappresenta, nei suoi tratti essenziali, il rilievo in pianta del piano terreno del vecchio castello, forse attribuibile a Bitterpfeil che, come si evince dal manoscritto di Lucca, inviò dei disegni (presumibilmente di rilievo) a Martinelli per poter elaborare il progetto durante il suo soggiorno olandese a L'Aia a partire dal 1695 (Biblioteca Statale di Lucca, ms. 1856, f. 3v, f. 5v, f.7r). Sembra meno probabile l'attribuzione a Zuccalli, in quanto il tratto grafico è molto differente rispetto a quello dei disegni sicuramente di sua mano.

Su questo rilievo sono schizzati degli studi progettuali a matita, che si ipotizzano risalire a Martinelli (come peraltro indicato nell'indice di Sardini), in quanto il marcato segno dei due assi centrali est-ovest e nord-sud, è un evidente tratto fondamentale del suo progetto per Austerlitz.

Nonostante il disegno sia meno definito rispetto ai precedenti esaminati (Milano, Collezione Sardini Martinelli inv. 2,4 r; 2,5; 2,5 bis), si è ritenuto opportuno collocarlo in uno stadio più avanzato della progettazione, in quanto sono abbozzate delle soluzioni che poi saranno sviluppate nell'ipotesi ritenuta definitiva.

Si incominciano infatti a intravedere: l'idea dei corpi quadrati sporgenti agli angoli del fronte ovest, l'ipotesi di un passaggio porticato da nord a sud all'interno del cortile e in corrispondenza di un nuovo scalone, la costituzione di una simmetria lungo l'asse est-ovest nella riproposizione a sud-est della profondità del corpo antico di nord-est contenente la torre e, infine, la formazione di un nuovo fronte ancora indefinito, ma regolare e profondo, sul lato est.

Da notare il tentativo di raccordo in corrispondenza dell'innesto del porticato con la torre.

CONSERVAZIONE

STATO DI CONSERVAZIONE

Data: 2007

Stato di conservazione: discreto

Indicazioni specifiche: disegno piegato con interfogliazione e in camicia anacida

Fonte: osservazione diretta

RESTAURI E ANALISI

RESTAURI

Data: 1999

Descrizione intervento: foglio smontato dalla legatura, ora a parte

Responsabile scientifico: Fiorio, Maria Teresa/ Dallaj, Arnalda

Nome operatore: Allodi, Elena

Ente finanziatore: Comune di Milano

CONDIZIONE GIURIDICA E VINCOLI

CONDIZIONE GIURIDICA

Indicazione generica: proprietà Ente pubblico territoriale

Note: fonte: 1940, Atti prot. Musei 543 (presso CASVA)

Indicazione specifica: Comune di Milano

Indirizzo: Piazza della Scala, 2 - 20121 Milano

ACQUISIZIONE

Tipo acquisizione: acquisto

Nome: Libreria antiquaria Hoepli

Data acquisizione: 1941

Luogo acquisizione: MI/ Milano

Note: fonte: 1941, carico Musei 3310

FONTI E DOCUMENTI DI RIFERIMENTO

DOCUMENTAZIONE FOTOGRAFICA [1 / 2]

Genere: documentazione allegata

Tipo: matrice digitale colore

Autore: AM Image

Data: 2006/00/00

Codice identificativo: CRGDA200300001

Visibilità immagine: 2

Collocazione del file nell'archivio locale: D:\IMG TIF Standard\

Nome del file originale: A200300001.tif

DOCUMENTAZIONE FOTOGRAFICA [2 / 2]

Codice univoco della risorsa: SC_D_4y010-26707_IMG-0000280828

Genere: documentazione allegata

Tipo: matrice digitale colore

Autore: AM Image

Data: 2006/00/00

Codice identificativo: CRGDB200300001

Note: scansione 2006

Nome del file originale: B200300001.jpg

DOCUMENTAZIONE ALLEGATA

Tipologia del documento: grafica

Genere: documentazione allegata

Tipo/Formato: rilievo filigrana

Autore: Lanfiuti Baldi, Rossana

Data: 2006/00/00

Codice identificativo: CRGDLB2006074

Note: lettere corsive ornate F J_foglio singolo_area francese_sec. XVII/XVIII

Collocazione del file nell'archivio locale: FiligraneDomenicoMartinelli

Nome del file originale: LB2006074.pdf

FONTI E DOCUMENTI

Genere: documentazione esistente

Tipo: elenco manoscritto

Autore: Franceschini, Nicolao (?)

Denominazione: Spiegazione de Numeri

Data: 1775 post

Foglio Carta: fol. I r. 3

Nome dell'archivio: CR Gabinetto dei Disegni, Sardini Martinelli

Posizione: t. II

Codice identificativo: CRGD1775

BIBLIOGRAFIA [1 / 3]

Genere: bibliografia specifica

Autore: Hubala E.

Titolo libro o rivista: Stifter-Jahrbuch

Titolo contributo: Schloss Austerlitz in Südmähren

Anno di edizione: 1957

Codice scheda bibliografia: 4y010-00003

V., tavv., figg.: fig. 1

BIBLIOGRAFIA [2 / 3]

Genere: bibliografia specifica

Autore: Lorenz H.

Titolo libro o rivista: Domenico Martinelli und die österreichische Barockarchitektur

Luogo di edizione: Wien

Anno di edizione: 1991

Codice scheda bibliografia: 4y010-00001

V., pp., nn.: pp. 154, 321 n. Z 330

V., tavv., figg.: fig. 115

BIBLIOGRAFIA [3 / 3]

Genere: bibliografia specifica

Autore: Domenico Martinelli (catalogo)

Titolo libro o rivista

Domenico Martinelli architetto ad Austerlitz i disegni per la residenza di Dominik Andreas Kaunitz (1691-1705)

Luogo di edizione: Cinisello Balsamo

Anno di edizione: 2006

Codice scheda bibliografia: 4y020-00001

V., pp., nn.: p. 78 n. 9r

MOSTRE

Titolo: Domenico Martinelli architetto ad Austerlitz i disegni per la residenza di Dominik Andreas Kaunitz (1691-1705)

Numero opera nel catalogo: n. 9r

Luogo, sede espositiva, data: Milano, Castello Sforzesco - Sala delle Asse, 2006-2007

COMPILAZIONE

COMPILAZIONE

Anno di redazione: 2007

Ente compilatore: Gabinetto dei Disegni

Nome: Caspani, Licia Anna

Referente scientifico: Scotti, Aurora

Funzionario responsabile: Dallaj, Arnalda

Funzionario responsabile: Scotti, Aurora

TRASCRIZIONE PER INFORMATIZZAZIONE

Anno di trascrizione/informatizzazione: 2005

Nome: D'Amato, Maria Rita

Ente compilatore: Gabinetto dei Disegni

AGGIORNAMENTO-REVISIONE

Anno di aggiornamento/revisione: 2009

Nome: Caspani, Licia Anna

Ente compilatore: Gabinetto dei Disegni

Funzionario responsabile: Dallaj, Arnalda