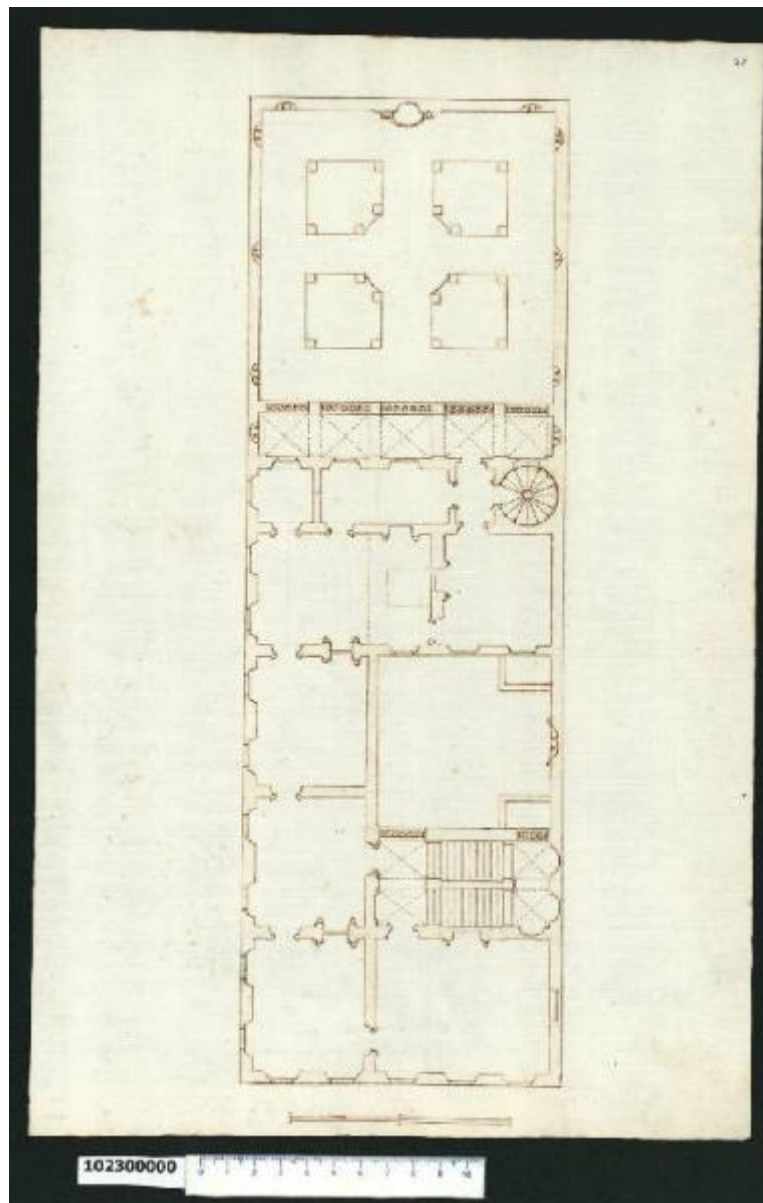


# Pianta del primo piano di un palazzo

Gisleni, Giovanni Battista (attribuito)



Link risorsa: <https://www.lombardiabeniculturali.it/opere-arte/schede/4y010-26732/>

Scheda SIRBeC: <https://www.lombardiabeniculturali.it/opere-arte/schede-complete/4y010-26732/>

## **CODICI**

Unità operativa: 4y010

Numero scheda: 26732

Codice scheda: 4y010-26732

Tipo scheda: D

Livello ricerca: C

### **CODICE UNIVOCO**

Codice regione: 03

Numero catalogo generale: 02025837

Ente schedatore: R03/ Gabinetto dei Disegni

Ente competente: S27

## **OGGETTO**

Categoria dell'oggetto: disegno

### **OGGETTO**

Definizione: disegno

Tipologia: di progetto

Disponibilità del bene: reale

### **SOGGETTO**

Categoria generale: progetto

Identificazione: Pianta del primo piano di un palazzo

## **LOCALIZZAZIONE GEOGRAFICO-AMMINISTRATIVA**

### **INDICAZIONE DEL CONTENITORE FISICO**

Codice del contenitore fisico: 19

Categoria del contenitore fisico: architettura

### **LOCALIZZAZIONE GEOGRAFICO-AMMINISTRATIVA ATTUALE**

Stato: Italia

Regione: Lombardia

Provincia: MI

Nome provincia: Milano

Codice ISTAT comune: 015146

Comune: Milano

### **COLLOCAZIONE SPECIFICA**

Tipologia: castello

Denominazione: Castello Sforzesco - complesso

Indirizzo: Piazza Castello

Denominazione struttura conservativa - livello 1: Civiche Raccolte Grafiche e Fotografiche del Castello Sforzesco

Denominazione struttura conservativa - livello 2: Gabinetto dei Disegni

Tipologia struttura conservativa: museo

Altra denominazione [1 / 2]: Castello di Porta Giovia

Altra denominazione [2 / 2]: Castello di Porta Giovia

## **ALTRE LOCALIZZAZIONI GEOGRAFICO-AMMINISTRATIVE**

Tipo di localizzazione: luogo di provenienza/collocazione precedente

### **LOCALIZZAZIONE GEOGRAFICO-AMMINISTRATIVA**

Stato: Italia

Regione: Toscana

Provincia: LU

Comune: Lucca

### **COLLOCAZIONE SPECIFICA**

Denominazione struttura conservativa - livello 1: Collezione privata Sardini Giacomo

### **DATA**

Data uscita: 1810 post

## **DATI PATRIMONIALI E COLLEZIONI**

### **INVENTARIO**

Denominazione: Inventario nucleo Sardini Martinelli

Data: 2005

Collocazione: CR GD MI

Numero: 1,23

Transcodifica del numero di inventario: M0102300000

## CRONOLOGIA

### CRONOLOGIA GENERICA

Secolo: sec. XVII

### CRONOLOGIA SPECIFICA

Da: 1672

Validità: ante

A: 1672

Validità: ante

Motivazione cronologia: contesto

## DEFINIZIONE CULTURALE

### AUTORE

Nome di persona o ente: Gisleni, Giovanni Battista

Tipo intestazione: P

Dati anagrafici/Periodo di attività: 1600-1672

Codice scheda autore: ICCD0-05440

Riferimento all'autore: attribuito

Motivazione dell'attribuzione: analisi stilistica

## DATI TECNICI

### MATERIA E TECNICA

Materia: carta

Tecnica [1 / 3]: grafite

Tecnica [2 / 3]: inchiostro a penna

Tecnica [3 / 3]: acquerello

### MISURE

Unità: mm

Altezza: 415

Larghezza: 271

Filigrana: cfr non identificato: santo inginocchiato

## DATI ANALITICI

### DESCRIZIONE

Indicazioni sull'oggetto

disegno in scala che conserva tracce della preliminare costruzione a grafite; è eseguito a inchiostro bruno a penna, con tiralinee e compasso; campiture di acquerello giallo nello spessore delle murature; il supporto sul quale è tracciato è di carta avorio

Indicazioni sul soggetto

Metodo di rappresentazione: pianta. Architetture (residenza): palazzo; giardino; aiole; fontana. Elementi strutturali: scalone; scala a lumaca. Elementi architettonici: balaustra; finestra; nicchia.

### ISCRIZIONI [1 / 3]

Classe di appartenenza: documentaria

Tecnica di scrittura: a penna

Tipo di caratteri: corsivo

Posizione: in alto a destra

Trascrizione: 21

### ISCRIZIONI [2 / 3]

Classe di appartenenza: scala grafica

Tecnica di scrittura: a penna

Posizione: margine inferiore

Trascrizione: segno grafico (= mm. 83)

### ISCRIZIONI [3 / 3]

Classe di appartenenza: inventariale

Tecnica di scrittura: a matita

Tipo di caratteri: corsivo

Posizione: verso

Trascrizione: 23

Notizie storico-critiche

Nell'"Indice" del tomo nel quale era rilegato il disegno viene definito: "D.a d'altro Palazzo con due arie" (leggi: "Pianta d'altro Palazzo con due arie").

Il disegno, che non è stato possibile identificare, raffigura la pianta del primo piano di un palazzo che si sviluppa in senso longitudinale. Gli ambienti si dispongono a C attorno ad un piccolo cortile posto su lato destro e sono disimpegnati da uno scalone monumentale a due rampe e da una scala a chiocciola. Quest'ultima comunica direttamente con una loggia a cinque campate protetta da balaustra con nicchie scavate nelle pareti laterali; analoghe nicchie e una fontana si trovano lungo il muro di cinta del giardino. Alcuni elementi presenti nel disegno fanno supporre che l'autore possa essere Giovanni Battista Gisleni: l'inserimento nel vano delle nicchie degli scaloni monumentali di due cerchietti, la sporgenza delle cornici dei camini.

## CONSERVAZIONE

### STATO DI CONSERVAZIONE

Data: 2009

Stato di conservazione: buono

Indicazioni specifiche: disegno in camicia anacida; foxing

Fonte: osservazione diretta

## RESTAURI E ANALISI

### RESTAURI

Data: 1998

Descrizione intervento: foglio smontato dalla legatura, ora a parte

Responsabile scientifico: Fiorio, Maria Teresa/ Dallaj, Arnalda

Nome operatore: Allodi, Elena

Ente finanziatore: Comune di Milano

## CONDIZIONE GIURIDICA E VINCOLI

### CONDIZIONE GIURIDICA

Indicazione generica: proprietà Ente pubblico territoriale

Note: fonte: 1940, Atti prot. Musei 543 (presso CASVA)

Indicazione specifica: Comune di Milano

Indirizzo: Piazza della Scala, 2 - 20121 Milano

### ACQUISIZIONE

Tipo acquisizione: acquisto

Nome: Libreria antiquaria Hoepli

Data acquisizione: 1941

Luogo acquisizione: MI/ Milano

Note: fonte: 1941, Carico Musei 3310

## FONTI E DOCUMENTI DI RIFERIMENTO

### DOCUMENTAZIONE FOTOGRAFICA [1 / 2]

Genere: documentazione allegata

Tipo: matrice digitale colore

Autore: GAP

Data: 2007/00/00

Codice identificativo: CRGDA102300000

Visibilità immagine: 2

Collocazione del file nell'archivio locale: D:\IMG TIF Standard\

Nome del file originale: A102300000.tif

**DOCUMENTAZIONE FOTOGRAFICA [2 / 2]**

Codice univoco della risorsa: SC\_D\_4y010-26732\_IMG-0000384942

Genere: documentazione allegata

Tipo: matrice digitale colore

Autore: GAP

Data: 2007/00/00

Codice identificativo: CRGDB102300000

Note: scansione 2007

Nome del file originale: B102300000.jpg

**FONTI E DOCUMENTI [1 / 2]**

Genere: documentazione esistente

Tipo: elenco manoscritto

Autore: Sardini, Giacomo

Denominazione: Indice de Disegni

Data: 1810 ante

Foglio Carta: fol. lr 21

Nome dell'archivio: CR Gabinetto dei Disegni, Sardini Martinelli

Posizione: t. I

Codice identificativo: CRGD1810

**FONTI E DOCUMENTI [2 / 2]**

Genere: documentazione esistente

Tipo: fascicolo

Denominazione: Numeri di inventario iconografico ante smontaggio legatura

Data: 1997

Nome dell'archivio: CR Gabinetto dei Disegni, Documentazione storica

Posizione: Cartella Sardini1 023

Codice identificativo: CRGD1997

### **BIBLIOGRAFIA**

Genere: bibliografia specifica

Autore: Pracchi V.

Titolo libro o rivista: Il disegno di architettura. Notizie su studi, ricerche, archivi e collezioni pubbliche e private

Titolo contributo: La Raccolta Martinelli al Castello Sforzesco di Milano (prima parte)

Anno di edizione: 1991

Codice scheda bibliografia: 4y010-00021

V., pp., nn.: p. 7 n. 21

## **COMPILAZIONE**

### **COMPILAZIONE**

Anno di redazione: 2009

Ente compilatore: Gabinetto dei Disegni

Nome: Resmini, Monica

Referente scientifico: Scotti, Aurora

Funzionario responsabile: Dallaj, Arnalda

Funzionario responsabile: Scotti, Aurora

### **TRASCRIZIONE PER INFORMATIZZAZIONE**

Anno di trascrizione/informatizzazione: 2005

Nome: D'Amato, Maria Rita

Ente compilatore: Gabinetto dei Disegni