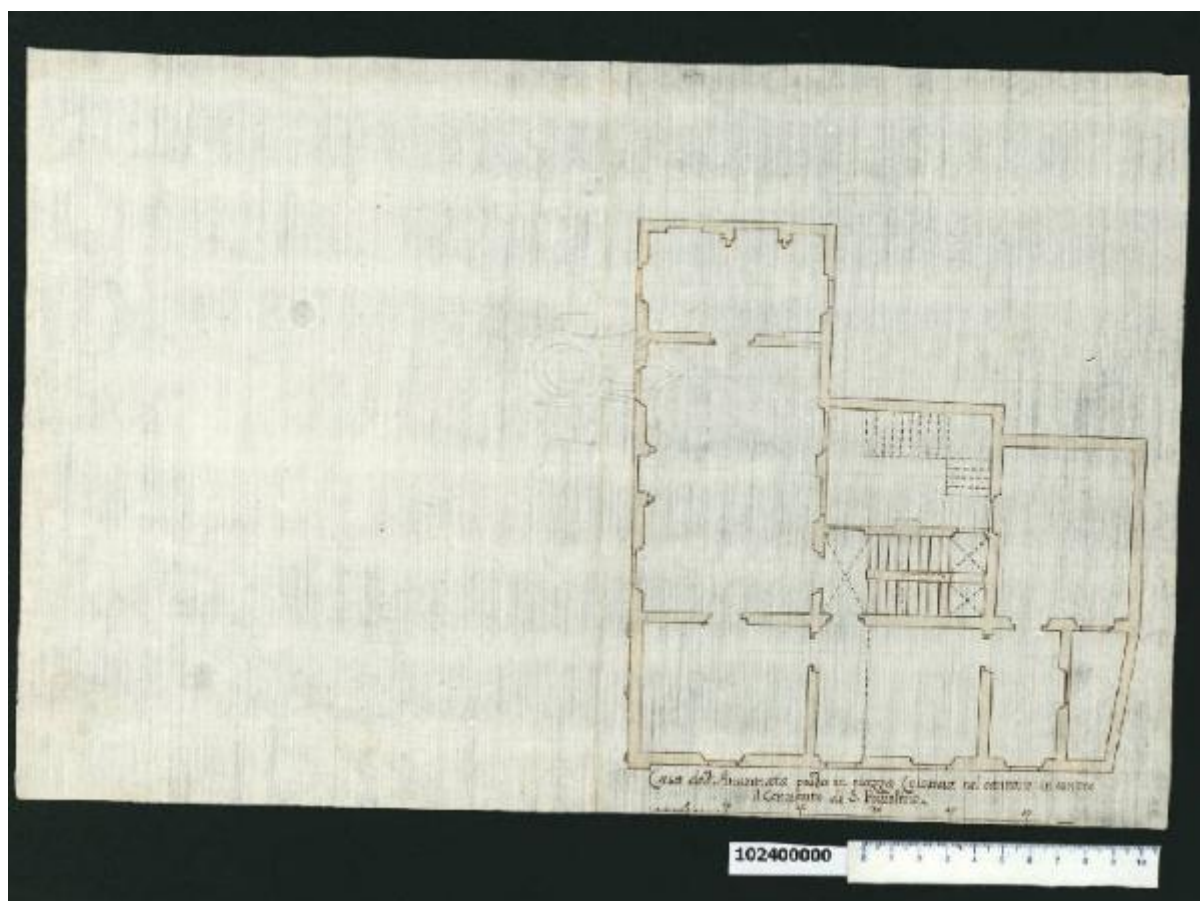


Pianta della casa dell'Annunziata a Roma

ambito romano



Link risorsa: <https://www.lombardiabeniculturali.it/opere-arte/schede/4y010-26733/>

Scheda SIRBeC: <https://www.lombardiabeniculturali.it/opere-arte/schede-complete/4y010-26733/>

CODICI

Unità operativa: 4y010

Numero scheda: 26733

Codice scheda: 4y010-26733

Tipo scheda: D

Livello ricerca: C

CODICE UNIVOCO

Codice regione: 03

Numero catalogo generale: 02025838

Ente schedatore: R03/ Gabinetto dei Disegni

Ente competente: S27

OGGETTO

Categoria dell'oggetto: disegno

OGGETTO

Definizione: disegno

Tipologia: di rilievo

Disponibilità del bene: reale

SOGGETTO

Categoria generale: progetto

Identificazione: Pianta della casa dell'Annunziata a Roma

LOCALIZZAZIONE GEOGRAFICO-AMMINISTRATIVA

INDICAZIONE DEL CONTENITORE FISICO

Codice del contenitore fisico: 19

Categoria del contenitore fisico: architettura

LOCALIZZAZIONE GEOGRAFICO-AMMINISTRATIVA ATTUALE

Stato: Italia

Regione: Lombardia

Provincia: MI

Nome provincia: Milano

Codice ISTAT comune: 015146

Comune: Milano

COLLOCAZIONE SPECIFICA

Tipologia: castello

Denominazione: Castello Sforzesco - complesso

Indirizzo: Piazza Castello

Denominazione struttura conservativa - livello 1: Civiche Raccolte Grafiche e Fotografiche del Castello Sforzesco

Denominazione struttura conservativa - livello 2: Gabinetto dei Disegni

Tipologia struttura conservativa: museo

Altra denominazione [1 / 2]: Castello di Porta Giovia

Altra denominazione [2 / 2]: Castello di Porta Giovia

ALTRE LOCALIZZAZIONI GEOGRAFICO-AMMINISTRATIVE

Tipo di localizzazione: luogo di provenienza/collocazione precedente

LOCALIZZAZIONE GEOGRAFICO-AMMINISTRATIVA

Stato: Italia

Regione: Toscana

Provincia: LU

Comune: Lucca

COLLOCAZIONE SPECIFICA

Denominazione struttura conservativa - livello 1: Collezione privata Sardini Giacomo

DATA

Data uscita: 1810 post

DATI PATRIMONIALI E COLLEZIONI

INVENTARIO

Denominazione: Inventario nucleo Sardini Martinelli

Data: 2005

Collocazione: CR GD MI

Numero: 1,24

Transcodifica del numero di inventario: M0102400000

RAPPORTO

RAPPORTO BENE FINALE/ORIGINALE

Stadio bene in esame: disegno di rilievo

Bene finale/originale: palazzo

Datazione bene finale/originale: 1659 ante

Collocazione bene finale/originale: Italia/ Lazio/ RM/ Casa della Santissima Annunziata

CRONOLOGIA

CRONOLOGIA GENERICA

Secolo: sec. XVII

CRONOLOGIA SPECIFICA

Da: 1659

Validità: ante

A: 1659

Validità: ante

Motivazione cronologia: bibliografia

DEFINIZIONE CULTURALE

AMBITO CULTURALE

Denominazione: ambito romano

Motivazione dell'attribuzione: contesto

DATI TECNICI

MATERIA E TECNICA

Materia: carta

Tecnica [1 / 3]: grafite

Tecnica [2 / 3]: inchiostro a penna

Tecnica [3 / 3]: acquerello

MISURE

Unità: mm

Altezza: 269

Larghezza: 415

Filigrana: cfr non identificato: luna coronata

DATI ANALITICI

DESCRIZIONE

Indicazioni sull'oggetto

disegno in scala eseguito con inchiostro bruno a penna, utilizzando tiralinee; campiture di acquerello ocra nello spessore delle murature; il supporto sul quale è tracciato è di carta avorio

Codifica Iconclass: 48C1423 : 41A11 (CASA SANTISSIMA ANNUNZIATA)

Indicazioni sul soggetto

Metodo di rappresentazione: pianta. Architetture (residenza): palazzo. Elementi strutturali: scala. Elementi architettonici: balaustra; finestra; semicolonne.

ISCRIZIONI [1 / 4]

Classe di appartenenza: di titolazione

Tecnica di scrittura: a penna

Tipo di caratteri: corsivo

Posizione: margine inferiore

Trascrizione: Casa dell'Annuntiata posta in piazza Colonna nel cantone di contro / il Convento di S. Paulino

ISCRIZIONI [2 / 4]

Classe di appartenenza: scala grafica

Tecnica di scrittura: a penna

Tipo di caratteri: corsivo

Posizione: margine inferiore

Trascrizione: segno grafico di 50 unità (= mm. 135)

ISCRIZIONI [3 / 4]

Classe di appartenenza: documentaria

Tecnica di scrittura: a penna

Tipo di caratteri: corsivo

Posizione: in basso a destra

Trascrizione: 22

ISCRIZIONI [4 / 4]

Classe di appartenenza: inventariale

Tecnica di scrittura: a matita

Tipo di caratteri: corsivo

Posizione: verso

Trascrizione: 24

Notizie storico-critiche

Nell'"Indice" del tomo nel quale era rilegato il disegno viene definito: "D.a d'una casa in Piazza Colonna" (leggi: "Pianta d'una casa in Piazza Colonna").

Il disegno, di autore ignoto, raffigura il rilievo del piano superiore di una casa di proprietà dell'arciconfraternita della SS. Annunziata, ubicata, come indica la scritta posta in calce, in piazza Colonna a Roma, vicino al convento di S. Paolino. La sistemazione di questa piazza rientra tra i progetti non realizzati di Alessandro VII: al tempo del suo pontificato la piazza aveva un aspetto disordinato, aveva una pianta irregolare ed era circondata da edifici di scarso pregio o da palazzi incompiuti. Alla colonna di Marco Aurelio era affiancato un complesso di vecchie case a forma di L; il lato di fondo dello spazio urbano era occupato da una modesta chiesa e da un convento di Barnabiti composto da vari edifici. Per porre rimedio a questa situazione, fin dal settembre 1657 fu eseguito un rilievo della piazza, forse con l'intento di demolire le case che sorgevano attorno alla colonna. Quest'ultima operazione divenne di attualità quando il fratello e il nipote del papa manifestarono l'intenzione di risiedere in questo luogo: nel febbraio 1658 corse voce che i Chigi stavano per acquistare il palazzo del Bufalo e l'asilo dei dementi (che sorgevano alla sinistra della colonna). In effetti nell'estate 1658 Alessandro VII predispose la demolizione della case intorno alla Colonna, operazione realizzata solo a partire dal febbraio dell'anno successivo (Krautheimer 1987, p. 59).

CONSERVAZIONE

STATO DI CONSERVAZIONE

Data: 2009

Stato di conservazione: buono

Indicazioni specifiche: disegno in camicia anacida

Fonte: osservazione diretta

RESTAURI E ANALISI

RESTAURI

Data: 1998

Descrizione intervento

foglio smontato dalla legatura, ora a parte; verso: integrazione con velo giapponese in corrispondenza della filigrana e ai margini del foglio

Responsabile scientifico: Fiorio, Maria Teresa/ Dallaj, Arnalda

Nome operatore: Allodi, Elena

Ente finanziatore: Comune di Milano

CONDIZIONE GIURIDICA E VINCOLI

CONDIZIONE GIURIDICA

Indicazione generica: proprietà Ente pubblico territoriale

Note: fonte: 1940, Atti prot. Musei 543 (presso CASVA)

Indicazione specifica: Comune di Milano

Indirizzo: Piazza della Scala, 2 - 20121 Milano

ACQUISIZIONE

Tipo acquisizione: acquisto

Nome: Libreria antiquaria Hoepli

Data acquisizione: 1941

Luogo acquisizione: MI/ Milano

Note: fonte: 1941, Carico Musei 3310

FONTI E DOCUMENTI DI RIFERIMENTO

DOCUMENTAZIONE FOTOGRAFICA [1 / 2]

Genere: documentazione allegata

Tipo: matrice digitale colore

Autore: GAP

Data: 2007/00/00

Codice identificativo: CRGDA102400000

Visibilità immagine: 2

Collocazione del file nell'archivio locale: D:\IMG TIF Standard\

Nome del file originale: A102400000.tif

DOCUMENTAZIONE FOTOGRAFICA [2 / 2]

Codice univoco della risorsa: SC_D_4y010-26733_IMG-0000384944

Genere: documentazione allegata

Tipo: matrice digitale colore

Autore: GAP

Data: 2007/00/00

Codice identificativo: CRGDB102400000

Note: scansione 2007

Nome del file originale: B102400000.jpg

FONTI E DOCUMENTI [1 / 2]

Genere: documentazione esistente

Tipo: elenco manoscritto

Autore: Sardini, Giacomo

Denominazione: Indice de Disegni

Data: 1810 ante

Foglio Carta: fol. Ir 22

Nome dell'archivio: CR Gabinetto dei Disegni, Sardini Martinelli

Posizione: t. I

Codice identificativo: CRGD1810

FONTI E DOCUMENTI [2 / 2]

Genere: documentazione esistente

Tipo: fascicolo

Denominazione: Numeri di inventario iconografico ante smontaggio legatura

Data: 1997

Nome dell'archivio: CR Gabinetto dei Disegni, Documentazione storica

Posizione: Cartella Sardini1 024

Codice identificativo: CRGD1997

BIBLIOGRAFIA [1 / 2]

Genere: bibliografia specifica

Autore: Pracchi V.

Titolo libro o rivista: Il disegno di architettura. Notizie su studi, ricerche, archivi e collezioni pubbliche e private

Titolo contributo: La Raccolta Martinelli al Castello Sforzesco di Milano (prima parte)

Anno di edizione: 1991

Codice scheda bibliografia: 4y010-00021

V., pp., nn.: p. 8 n. 22

BIBLIOGRAFIA [2 / 2]

Genere: bibliografia di confronto

Autore: Krautheimer R.

Titolo libro o rivista: Roma di Alessandro VII 1655-1667

Luogo di edizione: Roma

Anno di edizione: 1987

Codice scheda bibliografia: 4y020-00099

V., pp., nn.: pp. 60-61

V., tavv., figg.: fig. 38-39

COMPILAZIONE

COMPILAZIONE

Anno di redazione: 2009

Ente compilatore: Gabinetto dei Disegni

Nome: Resmini, Monica

Referente scientifico: Scotti, Aurora

Funzionario responsabile: Dallaj, Arnalda

Funzionario responsabile: Scotti, Aurora

TRASCRIZIONE PER INFORMATIZZAZIONE

Anno di trascrizione/informatizzazione: 2005

Nome: D'Amato, Maria Rita

Ente compilatore: Gabinetto dei Disegni