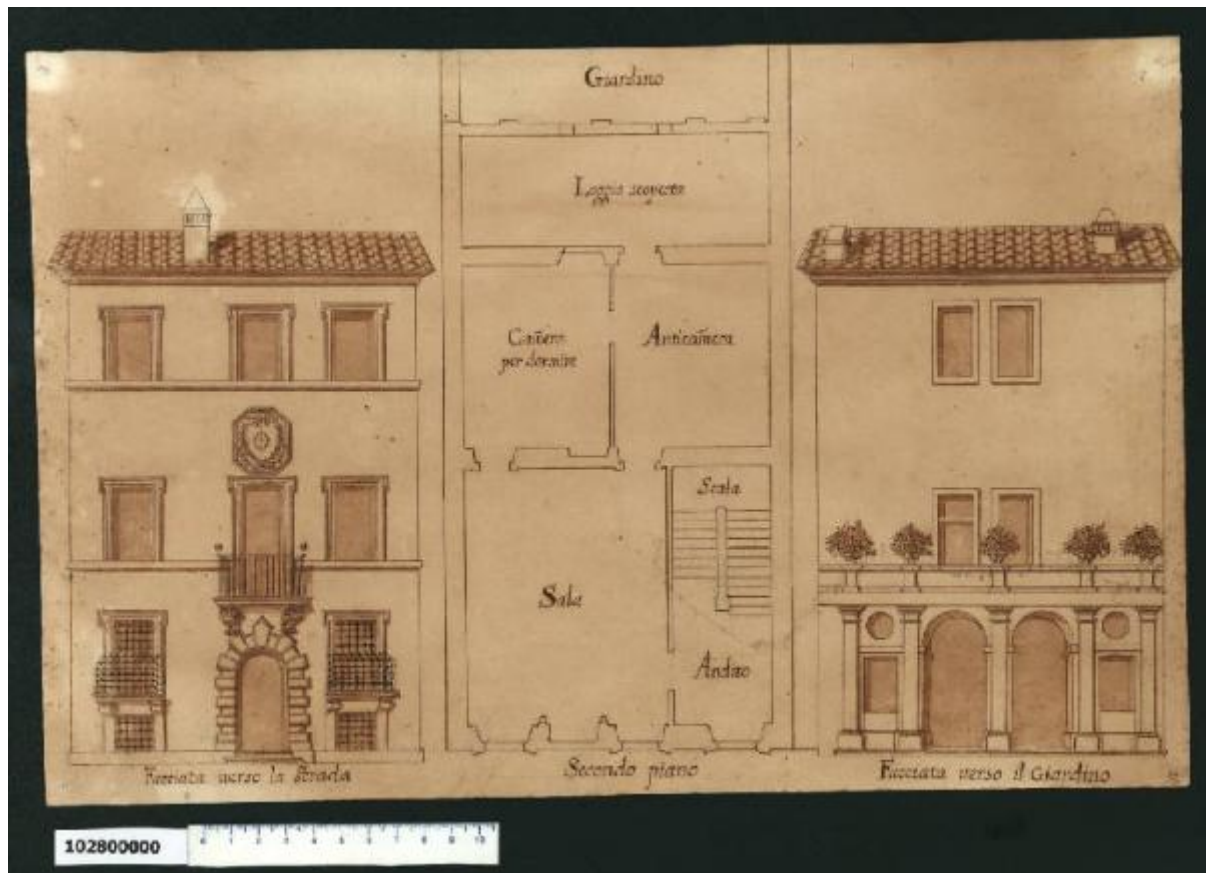


Prospetti e pianta del primo piano della casa di Giovanni Battista Gisleni a Roma

Gisleni, Giovanni Battista



Link risorsa: <https://www.lombardiabeniculturali.it/opere-arte/schede/4y010-26738/>

Scheda SIRBeC: <https://www.lombardiabeniculturali.it/opere-arte/schede-complete/4y010-26738/>

CODICI

Unità operativa: 4y010

Numero scheda: 26738

Codice scheda: 4y010-26738

Tipo scheda: D

Livello ricerca: C

CODICE UNIVOCO

Codice regione: 03

Numero catalogo generale: 02025843

Ente schedatore: R03/ Gabinetto dei Disegni

Ente competente: S27

OGGETTO

Categoria dell'oggetto: disegno

OGGETTO

Definizione: disegno

Tipologia: di progetto

Disponibilità del bene: reale

SOGGETTO

Categoria generale: progetto

Identificazione: Prospetti e pianta del primo piano della casa di Giovanni Battista Gisleni a Roma

LOCALIZZAZIONE GEOGRAFICO-AMMINISTRATIVA

INDICAZIONE DEL CONTENITORE FISICO

Codice del contenitore fisico: 19

Categoria del contenitore fisico: architettura

LOCALIZZAZIONE GEOGRAFICO-AMMINISTRATIVA ATTUALE

Stato: Italia

Regione: Lombardia

Provincia: MI

Nome provincia: Milano

Codice ISTAT comune: 015146

Comune: Milano

COLLOCAZIONE SPECIFICA

Tipologia: castello

Denominazione: Castello Sforzesco - complesso

Indirizzo: Piazza Castello

Denominazione struttura conservativa - livello 1: Civiche Raccolte Grafiche e Fotografiche del Castello Sforzesco

Denominazione struttura conservativa - livello 2: Gabinetto dei Disegni

Tipologia struttura conservativa: museo

Altra denominazione [1 / 2]: Castello di Porta Giovia

Altra denominazione [2 / 2]: Castello di Porta Giovia

ALTRE LOCALIZZAZIONI GEOGRAFICO-AMMINISTRATIVE

Tipo di localizzazione: luogo di provenienza/collocazione precedente

LOCALIZZAZIONE GEOGRAFICO-AMMINISTRATIVA

Stato: Italia

Regione: Toscana

Provincia: LU

Comune: Lucca

COLLOCAZIONE SPECIFICA

Denominazione struttura conservativa - livello 1: Collezione privata Sardini Giacomo

DATA

Data uscita: 1810 post

DATI PATRIMONIALI E COLLEZIONI

INVENTARIO

Denominazione: Inventario nucleo Sardini Martinelli

Data: 2005

Collocazione: CR GD MI

Numero: 1,28

Transcodifica del numero di inventario: M0102800000

RAPPORTO

RAPPORTO BENE FINALE/ORIGINALE

Stadio bene in esame: disegno di progetto

Bene finale/originale: palazzo

Autore bene finale/originale: Gisleni, Giovanni Battista

Datazione bene finale/originale: 1659 ante

Collocazione bene finale/originale: Italia/ Lazio/ RM/ Casa Gisleni

CRONOLOGIA

CRONOLOGIA GENERICA

Secolo: sec. XVII

CRONOLOGIA SPECIFICA

Da: 1659

Validità: ante

A: 1659

Validità: ante

Motivazione cronologia: bibliografia

DEFINIZIONE CULTURALE

AUTORE

Nome di persona o ente: Gisleni, Giovanni Battista

Tipo intestazione: P

Dati anagrafici/Periodo di attività: 1600-1672

Codice scheda autore: ICCD0-05440

Motivazione dell'attribuzione: bibliografia

DATI TECNICI

MATERIA E TECNICA

Materia: carta

Tecnica [1 / 4]: grafite

Tecnica [2 / 4]: inchiostro a penna

Tecnica [3 / 4]: acquerellatura

Tecnica [4 / 4]: acquerello

MISURE

Unità: mm

Altezza: 272

Larghezza: 418

DATI ANALITICI

DESCRIZIONE

Indicazioni sull'oggetto

disegno eseguito con inchiostro bruno a penna utilizzando tiralinee, compasso e mano libera nelle parti ornamentali; le ombreggiature e i dettagli sono precisati con acquerellature di inchiostro; campiture di acquerello giallo pallido sono utilizzate nello spessore delle murature; il supporto sul quale è tracciato è di carta avorio che risulta tagliato lungo il margine superiore

Indicazioni sul soggetto

Metodo di rappresentazione: pianta; prospetti. Architetture (residenza): Roma: casa di Giovanni Battista Gisleni. Elementi strutturali: scala; arco; pilastri. Elementi architettonici: loggia; finestre; porte; mensole; profilo bugnato; cornice marcapiano; lesene; balaustra.

ISCRIZIONI [1 / 3]

Classe di appartenenza: documentaria

Tecnica di scrittura: a penna

Tipo di caratteri: corsivo

Posizione: da sinistra a destra dall'alto verso il basso

Autore: Gisleni, Giovanni Battista

Trascrizione

Facciata verso la strada [;] Giardino [;] Loggia scoperta [;] Camera per dormire [;] Anticamera [;] Sala [;] Scala [;] Andito [;] Secondo piano [;] Facciata verso il Giardino

ISCRIZIONI [2 / 3]

Classe di appartenenza: documentaria

Tecnica di scrittura: a penna

Tipo di caratteri: corsivo

Posizione: in basso a sinistra

Trascrizione: 26

ISCRIZIONI [3 / 3]

Classe di appartenenza: inventariale

Tecnica di scrittura: a matita

Tipo di caratteri: corsivo

Posizione: verso

Trascrizione: 28

Notizie storico-critiche

Nell'"Indice" del tomo nel quale era rilegato il disegno viene definito: "D.a e spaccato ed elevazione del N° 18" (leggi: "Pianta e spaccato ed elevazione del N° 18").

Il presente disegno e quello in Milano, Collezione Sardini Martinelli 1,20 si riferiscono alla casa che Giovanni Battista Gisleni costruì a Roma, nell'attuale via Della Croce n. 6, e che abitò a partire dal 1659. I disegni milanesi sono stati associati per la prima volta alla casa romana del Gisleni da Nina Miks Rudkowska (Mossakowski 2009, p. 42 nota 27).

Il foglio mostra i due prospetti e la pianta del piano superiore della casa. La facciata verso strada è divisa orizzontalmente da semplici fasce fungenti da basi per le finestre. L'asse centrale è sottolineato dalla sequenza di portale bugnato, balcone sostenuto da mensole e cartiglio araldico ottagonale collocato sopra la porta del balcone, raffigurante una corona reale circondata da una ghirlanda e uno scudo diviso in cinque campi, tutti elementi che permettono di ipotizzare che si tratti dello stemma reale della Polonia e della Lituania, qui collocato a ricordo dei paesi nei quali Gisleni aveva lavorato.

La pianta del piano superiore ospita una grande sala con affaccio su strada, una camera da letto e un'anticamera dalla quale si accede al terrazzo. La mancanza di camini fa ipotizzare un uso estivo dei locali.

Il prospetto verso il giardino mostra al piano terra una loggia suddivisa da pilastri d'ordine tuscanico che reggono una trabeazione semplificata, sopra la quale poggia il parapetto del terrazzo (Mossakowski 2009).

CONSERVAZIONE

STATO DI CONSERVAZIONE

Data: 2009

Stato di conservazione: mediocre

Indicazioni specifiche: disegno in camicia anacida; il foglio presenta macchie chiare e foxing

Fonte: osservazione diretta

RESTAURI E ANALISI

RESTAURI

Data: 1998

Descrizione intervento: foglio smontato dalla legatura, ora a parte; verso: velatura parziale con velo giapponese

Responsabile scientifico: Fiorio, Maria Teresa/ Dallaj, Arnalda

Nome operatore: Allodi, Elena

Ente finanziatore: Comune di Milano

CONDIZIONE GIURIDICA E VINCOLI

CONDIZIONE GIURIDICA

Indicazione generica: proprietà Ente pubblico territoriale

Note: fonte: 1940, Atti prot. Musei 543 (presso CASVA)

Indicazione specifica: Comune di Milano

Indirizzo: Piazza della Scala, 2 - 20121 Milano

ACQUISIZIONE

Tipo acquisizione: acquisto

Nome: Libreria antiquaria Hoepli

Data acquisizione: 1941

Luogo acquisizione: MI/ Milano

Note: fonte: 1941, Carico Musei 3310

FONTI E DOCUMENTI DI RIFERIMENTO

DOCUMENTAZIONE FOTOGRAFICA [1 / 2]

Genere: documentazione allegata

Tipo: matrice digitale colore

Autore: GAP

Data: 2007/00/00

Codice identificativo: CRGDA102800000

Visibilità immagine: 2

Collocazione del file nell'archivio locale: D:\IMG TIF Standard\

Nome del file originale: A102800000.tif

DOCUMENTAZIONE FOTOGRAFICA [2 / 2]

Codice univoco della risorsa: SC_D_4y010-26738_IMG-0000384954

Genere: documentazione allegata

Tipo: matrice digitale colore

Autore: GAP

Data: 2007/00/00

Codice identificativo: CRGDB102800000

Note: scansione 2007

Nome del file originale: B102800000.jpg

FONTI E DOCUMENTI [1 / 2]

Genere: documentazione esistente

Tipo: elenco manoscritto

Autore: Sardini, Giacomo

Denominazione: Indice de Disegni

Data: 1810 ante

Foglio Carta: fol. Ir 26

Nome dell'archivio: CR Gabinetto dei Disegni, Sardini Martinelli

Posizione: t. I

Codice identificativo: CRGD1810

FONTI E DOCUMENTI [2 / 2]

Genere: documentazione esistente

Tipo: fascicolo

Denominazione: Numeri di inventario iconografico ante smontaggio legatura

Data: 1997

Nome dell'archivio: CR Gabinetto dei Disegni, Documentazione storica

Posizione: Cartella Sardini1 029

Codice identificativo: CRGD1997

BIBLIOGRAFIA [1 / 4]

Genere: bibliografia specifica

Autore: Pracchi V.

Titolo libro o rivista: Il disegno di architettura. Notizie su studi, ricerche, archivi e collezioni pubbliche e private

Titolo contribuito: La Raccolta Martinelli al Castello Sforzesco di Milano (prima parte)

Anno di edizione: 1991

Codice scheda bibliografia: 4y010-00021

V., pp., nn.: p. 8 n. 26

BIBLIOGRAFIA [2 / 4]

Genere: bibliografia specifica

Autore: Bevilacqua M.

Titolo libro o rivista: Dizionario Biografico degli Italiani

Titolo contribuito: Gislèni Giovanni Battista

Luogo di edizione: Roma

Anno di edizione: 2001

Codice scheda bibliografia: 4y020-00084

V., pp., nn.: pp. 621-624

BIBLIOGRAFIA [3 / 4]

Genere: bibliografia specifica

Autore: Bevilacqua M.

Titolo libro o rivista: Lione Pascoli. Vite de' pittori, scultori, ed architetti moderni

Titolo contributo: Di Giambattista Gislèni

Luogo di edizione: Perugia

Anno di edizione: 1992

Codice scheda bibliografia: 4y020-00114

BIBLIOGRAFIA [4 / 4]

Genere: bibliografia specifica

Autore: Mossakowski S.

Titolo libro o rivista: Biuletyn Historii Sztuki

Titolo contributo: Gli anni romani di Giovanni Battista Gislèni

Anno di edizione: 2009

Codice scheda bibliografia: 4y020-00090

V., pp., nn.: p. 41

V., tavv., figg.: fig. 6

COMPILAZIONE

COMPILAZIONE

Anno di redazione: 2009

Ente compilatore: Gabinetto dei Disegni

Nome: Resmini, Monica

Referente scientifico: Scotti, Aurora

Funzionario responsabile: Dallaj, Arnalda

Funzionario responsabile: Scotti, Aurora

TRASCRIZIONE PER INFORMATIZZAZIONE

Anno di trascrizione/informatizzazione: 2005

Nome: D'Amato, Maria Rita

Ente compilatore: Gabinetto dei Disegni