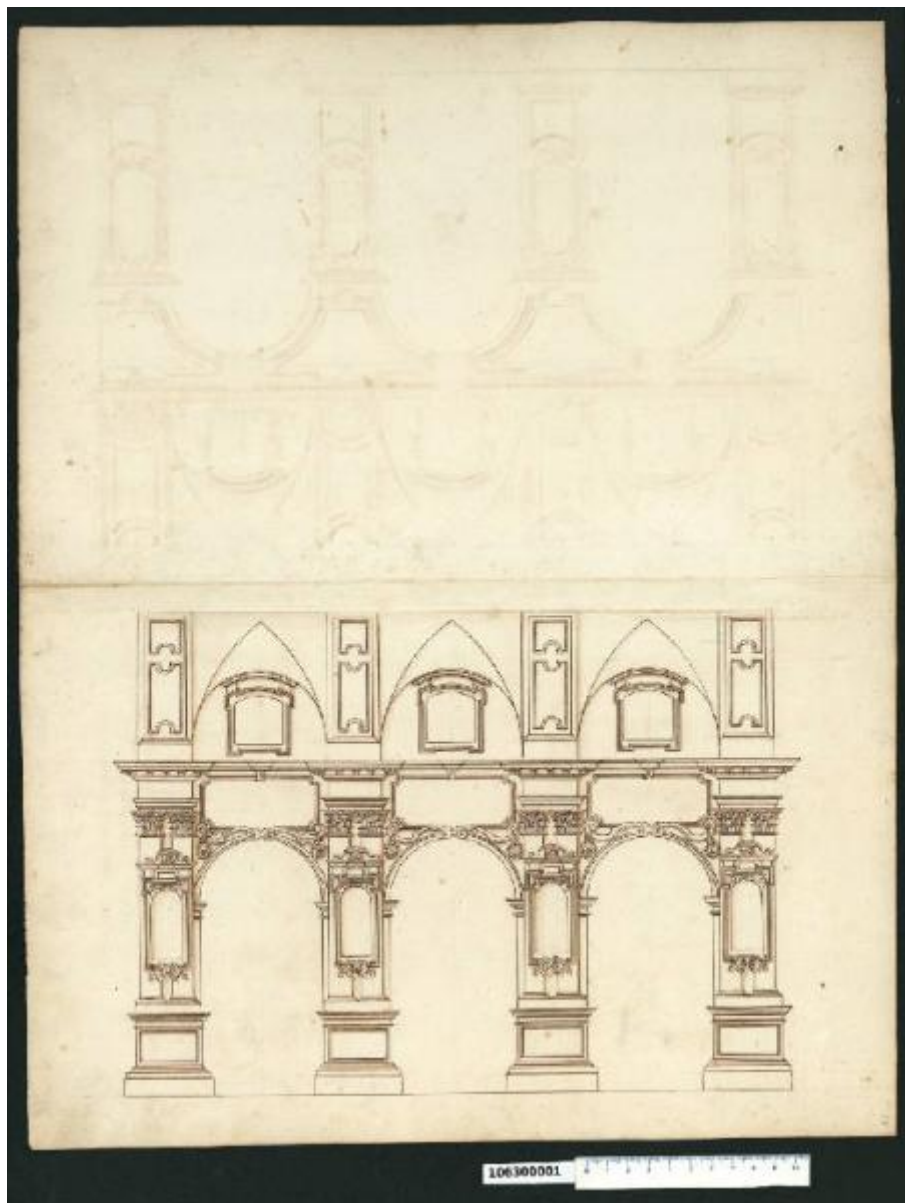


# Sezione di una chiesa

ambito romano



Link risorsa: <https://www.lombardiabeniculturali.it/opere-arte/schede/4y010-26778/>

Scheda SIRBeC: <https://www.lombardiabeniculturali.it/opere-arte/schede-complete/4y010-26778/>

## **CODICI**

Unità operativa: 4y010

Numero scheda: 26778

Codice scheda: 4y010-26778

Tipo scheda: D

Livello ricerca: C

### **CODICE UNIVOCO**

Codice regione: 03

Numero catalogo generale: 02025883

Ente schedatore: R03/ Gabinetto dei Disegni

Ente competente: S27

## **RELAZIONI**

### **RELAZIONI CON ALTRI BENI**

Tipo relazione: correlazione

Tipo scheda: D

## **OGGETTO**

Categoria dell'oggetto: disegno

### **OGGETTO**

Definizione: disegno

Tipologia: di progetto

Posizione: recto

Disponibilità del bene: reale

### **SOGGETTO**

Categoria generale: progetto

Identificazione: Sezione di una chiesa

## **LOCALIZZAZIONE GEOGRAFICO-AMMINISTRATIVA**

### **INDICAZIONE DEL CONTENITORE FISICO**

Codice del contenitore fisico: 19

Categoria del contenitore fisico: architettura

#### **LOCALIZZAZIONE GEOGRAFICO-AMMINISTRATIVA ATTUALE**

Stato: Italia

Regione: Lombardia

Provincia: MI

Nome provincia: Milano

Codice ISTAT comune: 015146

Comune: Milano

#### **COLLOCAZIONE SPECIFICA**

Tipologia: castello

Denominazione: Castello Sforzesco - complesso

Indirizzo: Piazza Castello

Denominazione struttura conservativa - livello 1: Civiche Raccolte Grafiche e Fotografiche del Castello Sforzesco

Denominazione struttura conservativa - livello 2: Gabinetto dei Disegni

Tipologia struttura conservativa: museo

Altra denominazione [1 / 2]: Castello di Porta Giovia

Altra denominazione [2 / 2]: Castello di Porta Giovia

### **ALTRE LOCALIZZAZIONI GEOGRAFICO-AMMINISTRATIVE**

Tipo di localizzazione: luogo di provenienza/collocazione precedente

#### **LOCALIZZAZIONE GEOGRAFICO-AMMINISTRATIVA**

Stato: Italia

Regione: Toscana

Provincia: LU

Comune: Lucca

#### **COLLOCAZIONE SPECIFICA**

Denominazione struttura conservativa - livello 1: Collezione privata Sardini Giacomo

#### **DATA**

Data uscita: 1810 post

### **DATI PATRIMONIALI E COLLEZIONI**

## INVENTARIO

Denominazione: Inventario nucleo Sardini Martinelli

Data: 2005

Collocazione: CR GD MI

Numero: 1,63 Recto

Transcodifica del numero di inventario: M0106300001

## CRONOLOGIA

### CRONOLOGIA GENERICA

Secolo: sec. XVII

Frazione di secolo: terzo quarto

### CRONOLOGIA SPECIFICA

Da: 1650

A: 1674

Motivazione cronologia: contesto

## DEFINIZIONE CULTURALE

### AMBITO CULTURALE

Denominazione: ambito romano

Motivazione dell'attribuzione: contesto

## DATI TECNICI

### MATERIA E TECNICA

Materia: carta

Tecnica [1 / 3]: grafite

Tecnica [2 / 3]: inchiostro a penna

Tecnica [3 / 3]: acquerellatura

### MISURE

Unità: mm

Altezza: 540

Larghezza: 415

Filigrana: tipo Heawood 1981 (1950) n. 66

## DATI ANALITICI

### DESCRIZIONE

Indicazioni sull'oggetto

disegno che conserva tracce della preliminare costruzione a grafite; è eseguito con inchiostro bruno a penna utilizzando tiralinee, compasso e mano libera nelle parti ornamentali; le ombreggiature e i dettagli sono precisati con acquerellature di inchiostro bruno; il supporto sul quale è tracciato è di carta avorio

Indicazioni sul soggetto

Metodo di rappresentazione: sezione. Architetture (religiosa rituale): chiesa. Elementi strutturali: pilastri compositi; arco; trabeazione; volta. Elementi architettonici: basamento; lesena; finestra; nicchia; specchiatura. Elementi decorativi: voluta; conchiglia; drappeggio; elementi vegetali.

### ISCRIZIONI [1 / 3]

Classe di appartenenza: documentaria

Tecnica di scrittura: a penna

Tipo di caratteri: corsivo

Posizione: in basso a sinistra

Trascrizione: 77

### ISCRIZIONI [2 / 3]

Classe di appartenenza: documentaria

Tecnica di scrittura: a matita

Tipo di caratteri: corsivo

Posizione: in alto a destra

Trascrizione: 72 [;] 69

### ISCRIZIONI [3 / 3]

Classe di appartenenza: inventariale

Tecnica di scrittura: a matita

Tipo di caratteri: corsivo

Posizione: al centro a sinistra

Trascrizione: 63

Notizie storico-critiche

Nell'"Indice" del tomo nel quale era rilegato il disegno viene definito: "Spaccato di Chiesa".

Il disegno che non è stato possibile identificare raffigura la sezione longitudinale di una chiesa. Il fatto che siano raffigurate solo tre campate dell'edificio, senza nessun riferimento al resto della struttura architettonica, e la presenza, sul verso del foglio, di un'altra soluzione progettuale per la medesima parete, porta a identificare il disegno come una proposta per l'apparato decorativo. La struttura parietale è articolata da pilastri che inquadrano gli archi, cui sono addossate lesene corinzie binate, impostate su alti basamenti. I pilastri, che sono scavati nella parte frontale da nicchie, reggono spezzoni di trabeazione unificati dal profilo superiore della cornice che corre anche superiormente alle

specchiature inserite sopra le ghiere degli archi. La copertura a botte è presenta volte unghiate entro cui sono aperte le finestre.

## CONSERVAZIONE

### STATO DI CONSERVAZIONE

Data: 2009

Stato di conservazione: buono

Indicazioni specifiche

disegno piegato con interfogliatura e in camicia anacida; foxing; presenta una piega centrale orizzontale; la parte superiore del foglio riproduce, per trapasso di inchiostro, il disegno raffigurato sul verso

Fonte: osservazione diretta

## RESTAURI E ANALISI

### RESTAURI

Data: 1998

Descrizione intervento

foglio smontato dalla legatura, ora a parte; velatura con velo giapponese per lacune in corrispondenza di perforazioni per acidità di inchiostro e in corrispondenza della piega centrale

Responsabile scientifico: Fiorio, Maria Teresa/ Dallaj, Arnalda

Nome operatore: Allodi, Elena

Ente finanziatore: Comune di Milano

## CONDIZIONE GIURIDICA E VINCOLI

### CONDIZIONE GIURIDICA

Indicazione generica: proprietà Ente pubblico territoriale

Note: fonte: 1940, Atti prot. Musei 543 (presso CASVA)

Indicazione specifica: Comune di Milano

Indirizzo: Piazza della Scala, 2 - 20121 Milano

### ACQUISIZIONE

Tipo acquisizione: acquisto

Nome: Libreria antiquaria Hoepli

Data acquisizione: 1941

Luogo acquisizione: MI/ Milano

Note: fonte: 1941, Carico Musei 3310

## **FONTI E DOCUMENTI DI RIFERIMENTO**

### **DOCUMENTAZIONE FOTOGRAFICA [1 / 2]**

Genere: documentazione allegata

Tipo: matrice digitale colore

Autore: GAP

Data: 2007/00/00

Codice identificativo: CRGDA106300001

Visibilità immagine: 2

Collocazione del file nell'archivio locale: D:\IMG TIF Standard\

Nome del file originale: A106300001.tif

### **DOCUMENTAZIONE FOTOGRAFICA [2 / 2]**

Codice univoco della risorsa: SC\_D\_4y010-26778\_IMG-0000385034

Genere: documentazione allegata

Tipo: matrice digitale colore

Autore: GAP

Data: 2007/00/00

Codice identificativo: CRGDB106300001

Note: scansione 2007

Nome del file originale: B106300001.jpg

### **FONTI E DOCUMENTI [1 / 2]**

Genere: documentazione esistente

Tipo: elenco manoscritto

Autore: Sardini, Giacomo

Denominazione: Indice de Disegni

Data: 1810 ante

Foglio Carta: fol. lv 77

Nome dell'archivio: CR Gabinetto dei Disegni, Sardini Martinelli

Posizione: t. I

Codice identificativo: CRGD1810

## **FONTI E DOCUMENTI [2 / 2]**

Genere: documentazione esistente

Tipo: fascicolo

Denominazione: Numeri di inventario iconografico ante smontaggio legatura

Data: 1997

Nome dell'archivio: CR Gabinetto dei Disegni, Documentazione storica

Posizione: Cartella Sardini1 071 (=63rec)

Codice identificativo: CRGD1997

## **BIBLIOGRAFIA**

Genere: bibliografia specifica

Autore: Pracchi V.

Titolo libro o rivista: Il disegno di architettura. Notizie su studi, ricerche, archivi e collezioni pubbliche e private

Titolo contributo: La Raccolta Martinelli al Castello Sforzesco di Milano (prima parte)

Anno di edizione: 1991

Codice scheda bibliografia: 4y010-00021

V., pp., nn.: p. 12 n. 77

## **COMPILAZIONE**

### **COMPILAZIONE**

Anno di redazione: 2009

Ente compilatore: Gabinetto dei Disegni

Nome: Resmini, Monica

Referente scientifico: Scotti, Aurora

Funzionario responsabile: Dallaj, Arnalda

Funzionario responsabile: Scotti, Aurora

### **TRASCRIZIONE PER INFORMATIZZAZIONE**

Anno di trascrizione/informatizzazione: 2005

Nome: D'Amato, Maria Rita

Ente compilatore: Gabinetto dei Disegni