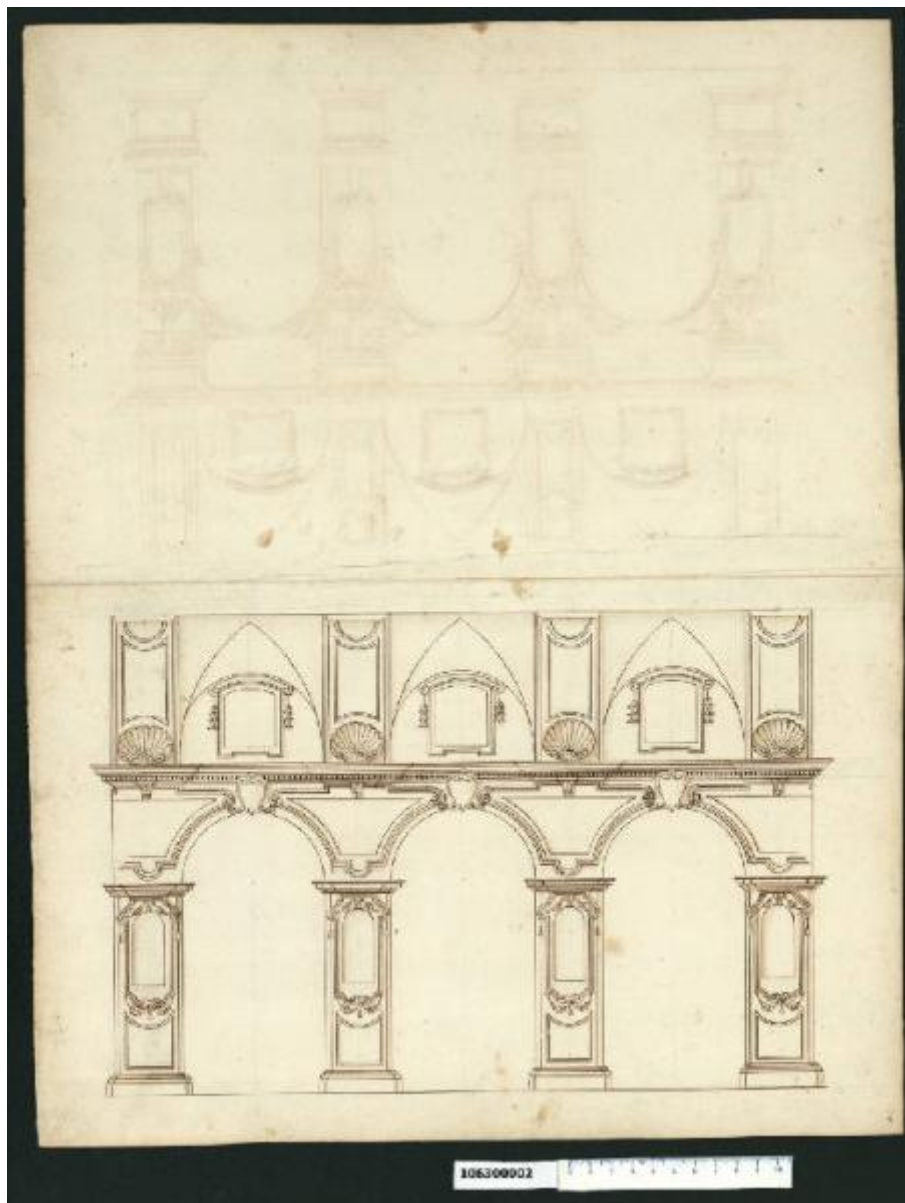


Sezione di una chiesa

ambito romano



Link risorsa: <https://www.lombardiabeniculturali.it/opere-arte/schede/4y010-26779/>

Scheda SIRBeC: <https://www.lombardiabeniculturali.it/opere-arte/schede-complete/4y010-26779/>

CODICI

Unità operativa: 4y010

Numero scheda: 26779

Codice scheda: 4y010-26779

Tipo scheda: D

Livello ricerca: C

CODICE UNIVOCO

Codice regione: 03

Numero catalogo generale: 02025884

Ente schedatore: R03/ Gabinetto dei Disegni

Ente competente: S27

RELAZIONI

RELAZIONI CON ALTRI BENI

Tipo relazione: correlazione

Tipo scheda: D

OGGETTO

Categoria dell'oggetto: disegno

OGGETTO

Definizione: disegno

Tipologia: di progetto

Posizione: verso

Disponibilità del bene: reale

SOGGETTO

Categoria generale: progetto

Identificazione: Sezione di una chiesa

LOCALIZZAZIONE GEOGRAFICO-AMMINISTRATIVA

INDICAZIONE DEL CONTENITORE FISICO

Codice del contenitore fisico: 19

Categoria del contenitore fisico: architettura

LOCALIZZAZIONE GEOGRAFICO-AMMINISTRATIVA ATTUALE

Stato: Italia

Regione: Lombardia

Provincia: MI

Nome provincia: Milano

Codice ISTAT comune: 015146

Comune: Milano

COLLOCAZIONE SPECIFICA

Tipologia: castello

Denominazione: Castello Sforzesco - complesso

Indirizzo: Piazza Castello

Denominazione struttura conservativa - livello 1: Civiche Raccolte Grafiche e Fotografiche del Castello Sforzesco

Denominazione struttura conservativa - livello 2: Gabinetto dei Disegni

Tipologia struttura conservativa: museo

Altra denominazione [1 / 2]: Castello di Porta Giovia

Altra denominazione [2 / 2]: Castello di Porta Giovia

ALTRE LOCALIZZAZIONI GEOGRAFICO-AMMINISTRATIVE

Tipo di localizzazione: luogo di provenienza/collocazione precedente

LOCALIZZAZIONE GEOGRAFICO-AMMINISTRATIVA

Stato: Italia

Regione: Toscana

Provincia: LU

Comune: Lucca

COLLOCAZIONE SPECIFICA

Denominazione struttura conservativa - livello 1: Collezione privata Sardini Giacomo

DATA

Data uscita: 1810 post

DATI PATRIMONIALI E COLLEZIONI

INVENTARIO

Denominazione: Inventario nucleo Sardini Martinelli

Data: 2005

Collocazione: CR GD MI

Numero: 1,63 Verso

Transcodifica del numero di inventario: M0106300002

CRONOLOGIA

CRONOLOGIA GENERICA

Secolo: sec. XVII

Frazione di secolo: terzo quarto

CRONOLOGIA SPECIFICA

Da: 1650

A: 1674

Motivazione cronologia: contesto

DEFINIZIONE CULTURALE

AMBITO CULTURALE

Denominazione: ambito romano

Motivazione dell'attribuzione: contesto

DATI TECNICI

MATERIA E TECNICA

Materia: carta

Tecnica [1 / 3]: grafite

Tecnica [2 / 3]: inchiostro a penna

Tecnica [3 / 3]: acquerellatura

MISURE

Unità: mm

Altezza: 540

Larghezza: 415

Filigrana: tipo Heawood 1981 (1950) n. 66

DATI ANALITICI

DESCRIZIONE

Indicazioni sull'oggetto

disegno che conserva tracce della preliminare costruzione a grafite; è eseguito con inchiostro bruno a penna utilizzando tiralinee, compasso e mano libera nelle parti ornamentali; le ombreggiature e i dettagli sono precisati con acquerellature di inchiostro bruno; il supporto sul quale è tracciato è di carta avorio

Indicazioni sul soggetto

Metodo di rappresentazione: sezione. Architetture (religiosa rituale): chiesa. Elementi strutturali: pilastri; arco; trabeazione; volta. Elementi architettonici: basamento; finestra; nicchia; specchiatura. Elementi decorativi: voluta; conchiglia; ghirlanda; cartiglio.

ISCRIZIONI [1 / 2]

Classe di appartenenza: documentaria

Tecnica di scrittura: a penna

Tipo di caratteri: corsivo

Posizione: in basso a destra

Trascrizione: 78

ISCRIZIONI [2 / 2]

Classe di appartenenza: documentaria

Tecnica di scrittura: a matita

Tipo di caratteri: corsivo

Posizione: in alto a destra

Trascrizione: 71 [;] 68

Notizie storico-critiche

Nell'"Indice" del tomo nel quale era rilegato il disegno viene definito: "Altro come sopra" (leggi: "Spaccato di Chiesa"). Il disegno che non è stato possibile identificare raffigura la sezione longitudinale di una chiesa. Il fatto che siano raffigurate solo tre campate dell'edificio, senza nessun riferimento al resto della struttura architettonica, e la presenza, sul verso del foglio, di un'altra soluzione progettuale per la medesima parete, porta a identificare il disegno come una proposta per l'apparato decorativo. La struttura parietale è articolata da pilastri che inquadrano gli archi, e che risultano scavati nella parte frontale da nicchie. Una cornice modanata segue il perimetro dei pilastri e degli archi e, in corrispondenza della ghiera di questi si interrompe per ospitare degli stemmi. La volta a botte si imposta sopra una cornice dentellata che aggetta in corrispondenza dei pilastri sottostanti. In questo punto è retta da mensole e sovrastata da una conchiglia.

CONSERVAZIONE

STATO DI CONSERVAZIONE

Data: 2009

Stato di conservazione: buono

Indicazioni specifiche

disegno piegato con interfogliatura e in camicia anacida; foxing; presenta una piega centrale orizzontale; la parte superiore del foglio riproduce, per trapasso di inchiostro, il disegno raffigurato sul recto

Fonte: osservazione diretta

RESTAURI E ANALISI

RESTAURI

Data: 1998

Descrizione intervento

foglio smontato dalla legatura, ora a parte; velatura con velo giapponese per lacune in corrispondenza di perforazioni per acidità di inchiostro

Responsabile scientifico: Fiorio, Maria Teresa/ Dallaj, Arnalda

Nome operatore: Allodi, Elena

Ente finanziatore: Comune di Milano

CONDIZIONE GIURIDICA E VINCOLI

CONDIZIONE GIURIDICA

Indicazione generica: proprietà Ente pubblico territoriale

Note: fonte: 1940, Atti prot. Musei 543 (presso CASVA)

Indicazione specifica: Comune di Milano

Indirizzo: Piazza della Scala, 2 - 20121 Milano

ACQUISIZIONE

Tipo acquisizione: acquisto

Nome: Libreria antiquaria Hoepli

Data acquisizione: 1941

Luogo acquisizione: MI/ Milano

Note: fonte: 1941, Carico Musei 3310

FONTI E DOCUMENTI DI RIFERIMENTO

DOCUMENTAZIONE FOTOGRAFICA [1 / 2]

Genere: documentazione allegata

Tipo: matrice digitale colore

Autore: GAP

Data: 2007/00/00

Codice identificativo: CRGDA106300002

Visibilità immagine: 2

Collocazione del file nell'archivio locale: D:\IMG TIF Standard\

Nome del file originale: A106300002.tif

DOCUMENTAZIONE FOTOGRAFICA [2 / 2]

Codice univoco della risorsa: SC_D_4y010-26779_IMG-0000385036

Genere: documentazione allegata

Tipo: matrice digitale colore

Autore: GAP

Data: 2007/00/00

Codice identificativo: CRGDB106300002

Note: scansione 2007

Nome del file originale: B106300002.jpg

FONTI E DOCUMENTI [1 / 2]

Genere: documentazione esistente

Tipo: elenco manoscritto

Autore: Sardini, Giacomo

Denominazione: Indice de Disegni

Data: 1810 ante

Foglio Carta: fol. Iv 78

Nome dell'archivio: CR Gabinetto dei Disegni, Sardini Martinelli

Posizione: t. I

Codice identificativo: CRGD1810

FONTI E DOCUMENTI [2 / 2]

Genere: documentazione esistente

Tipo: fascicolo

Denominazione: Numeri di inventario iconografico ante smontaggio legatura

Data: 1997

Nome dell'archivio: CR Gabinetto dei Disegni, Documentazione storica

Posizione: Cartella Sardini1 072 (=63ver)

Codice identificativo: CRGD1997

BIBLIOGRAFIA

Genere: bibliografia specifica

Autore: Pracchi V.

Titolo libro o rivista: Il disegno di architettura. Notizie su studi, ricerche, archivi e collezioni pubbliche e private

Titolo contributo: La Raccolta Martinelli al Castello Sforzesco di Milano (prima parte)

Anno di edizione: 1991

Codice scheda bibliografia: 4y010-00021

V., pp., nn.: p. 12 n. 78

COMPILAZIONE

COMPILAZIONE

Anno di redazione: 2009

Ente compilatore: Gabinetto dei Disegni

Nome: Resmini, Monica

Referente scientifico: Scotti, Aurora

Funzionario responsabile: Dallaj, Arnalda

Funzionario responsabile: Scotti, Aurora

TRASCRIZIONE PER INFORMATIZZAZIONE

Anno di trascrizione/informatizzazione: 2005

Nome: D'Amato, Maria Rita

Ente compilatore: Gabinetto dei Disegni