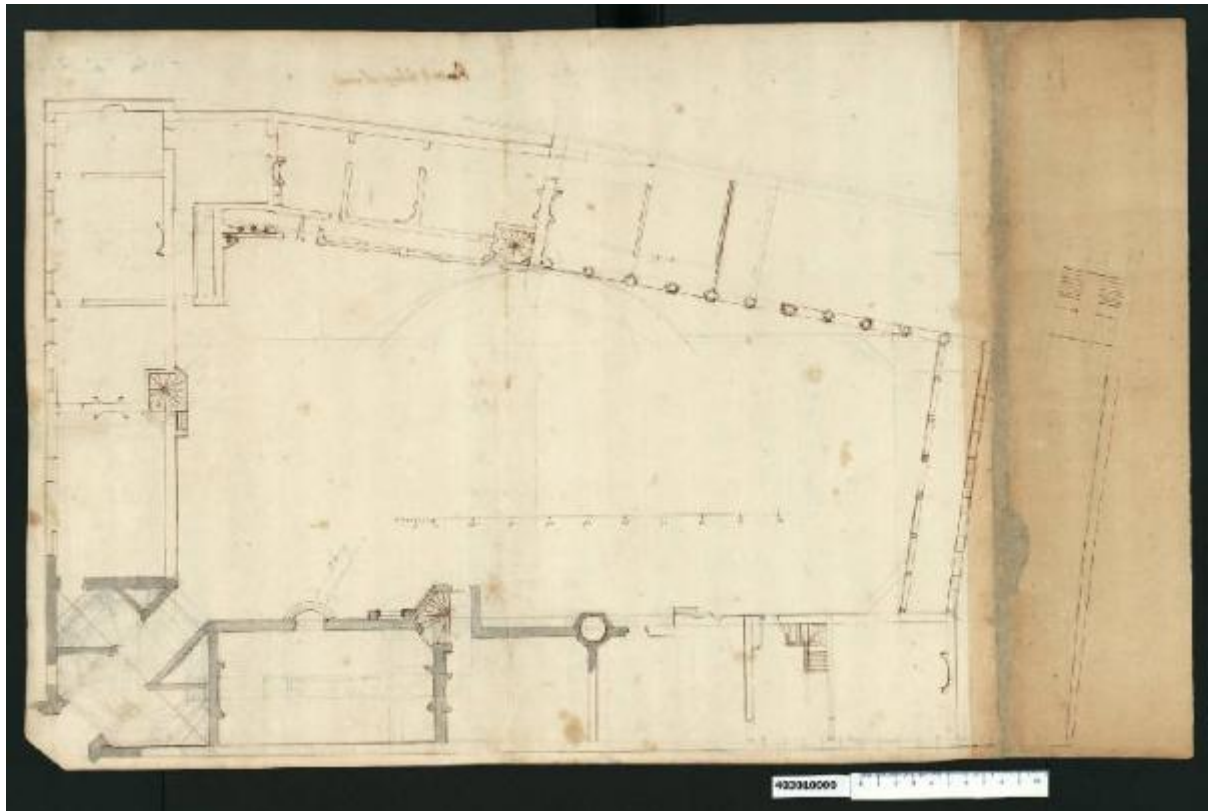


Pianta del piano terreno del palazzo di Guglielmo III d'Orange a Bruxelles

Martinelli, Domenico



Link risorsa: <https://www.lombardiabeniculturali.it/opere-arte/schede/4y010-26925/>

Scheda SIRBeC: <https://www.lombardiabeniculturali.it/opere-arte/schede-complete/4y010-26925/>

CODICI

Unità operativa: 4y010

Numero scheda: 26925

Codice scheda: 4y010-26925

Tipo scheda: D

Livello ricerca: C

CODICE UNIVOCO

Codice regione: 03

Numero catalogo generale: 01967440

Ente schedatore: R03/ Gabinetto dei Disegni

Ente competente: S27

OGGETTO

Categoria dell'oggetto: disegno

OGGETTO

Definizione: disegno

Tipologia: di studio

Disponibilità del bene: reale

SOGGETTO

Categoria generale: progetto

Identificazione: Pianta del piano terreno del palazzo di Guglielmo III d'Orange a Bruxelles

LOCALIZZAZIONE GEOGRAFICO-AMMINISTRATIVA

INDICAZIONE DEL CONTENITORE FISICO

Codice del contenitore fisico: 19

Categoria del contenitore fisico: architettura

LOCALIZZAZIONE GEOGRAFICO-AMMINISTRATIVA ATTUALE

Stato: Italia

Regione: Lombardia

Provincia: MI

Nome provincia: Milano

Codice ISTAT comune: 015146

Comune: Milano

COLLOCAZIONE SPECIFICA

Tipologia: castello

Denominazione: Castello Sforzesco - complesso

Indirizzo: Piazza Castello

Denominazione struttura conservativa - livello 1: Civiche Raccolte Grafiche e Fotografiche del Castello Sforzesco

Denominazione struttura conservativa - livello 2: Gabinetto dei Disegni

Tipologia struttura conservativa: museo

Altra denominazione [1 / 2]: Castello di Porta Giovia

Altra denominazione [2 / 2]: Castello di Porta Giovia

ALTRE LOCALIZZAZIONI GEOGRAFICO-AMMINISTRATIVE

Tipo di localizzazione: luogo di provenienza/collocazione precedente

LOCALIZZAZIONE GEOGRAFICO-AMMINISTRATIVA

Stato: Italia

Regione: Toscana

Provincia: LU

Comune: Lucca

COLLOCAZIONE SPECIFICA

Denominazione struttura conservativa - livello 1: Collezione privata Sardini Giacomo

DATA

Data uscita: 1810 post

DATI PATRIMONIALI E COLLEZIONI

INVENTARIO

Denominazione: Inventario nucleo Sardini Martinelli

Data: 2005

Collocazione: CR GD MI

Numero: 4,30bis

Transcodifica del numero di inventario: M0403010000

CRONOLOGIA

CRONOLOGIA GENERICA

Secolo: sec. XVII

CRONOLOGIA SPECIFICA

Da: 1696

Validità: ca.

A: 1696

Validità: ca.

Motivazione cronologia: bibliografia

Motivazione cronologia: documentazione

DEFINIZIONE CULTURALE

AUTORE

Nome di persona o ente: Martinelli, Domenico

Tipo intestazione: P

Dati anagrafici/Periodo di attività: 1650-1718

Codice scheda autore: IC010-13834

Motivazione dell'attribuzione [1 / 2]: bibliografia

Motivazione dell'attribuzione [2 / 2]: analisi grafologica

DATI TECNICI

MATERIA E TECNICA

Materia: carta

Tecnica [1 / 3]: inchiostro a penna

Tecnica [2 / 3]: acquerello

Tecnica [3 / 3]: grafite

MISURE

Unità: mm

Altezza: 424

Larghezza: 661

Filigrana: LB2008 n. 52, 60, 78

DATI ANALITICI

DESCRIZIONE

Indicazioni sull'oggetto

disegno in scala, conserva tracce della preliminare costruzione a grafite e tiralinee; è ripassato parzialmente a inchiostro bruno a penna in parte con tiralinee e in parte a mano libera, con schizzi a grafite; le murature sono in parte acquerellate con colore grigio; il supporto sul quale è tracciato è carta avorio ed è costituito da due fogli incollati, di cui il primo con un angolo tagliato in basso a sinistra e il secondo imbrunito

Indicazioni sul soggetto

Metodo di rappresentazione: pianta. Architetture (residenza): Bruxelles: palazzo di Guglielmo d'Orange. Elementi strutturali: scale; pilastri compositi; colonne.

ISCRIZIONI [1 / 10]

Classe di appartenenza: documentaria

Tecnica di scrittura: a matita

Posizione: in basso a sinistra

Autore: Martinelli, Domenico

Trascrizione: Altezza P 1.10 (?) / si possono levare

ISCRIZIONI [2 / 10]

Classe di appartenenza: documentaria

Tecnica di scrittura: a matita

Posizione: in basso al centro

Autore: Martinelli, Domenico

Trascrizione: Torre (?)

ISCRIZIONI [3 / 10]

Classe di appartenenza: scala grafica

Tecnica di scrittura: a penna

Posizione: al centro interno al disegno

Trascrizione: segno grafico di 100 unità (= mm. 216)

ISCRIZIONI [4 / 10]

Classe di appartenenza: documentaria

Tecnica di scrittura: a penna

Posizione: verso

Autore: Martinelli, Domenico

Trascrizione: Piante di Palazzi col nome

ISCRIZIONI [5 / 10]

Classe di appartenenza: documentaria

Tecnica di scrittura: a penna

Tipo di caratteri: corsivo

Posizione: verso

Autore: Martinelli, Domenico

Trascrizione

p il S.e Principe di Vademonte @ Bruxelles nella Casa del Re d'Inghilterra NB che gli / sbozzi fatti delle piante e delle Alzate Restarno in Haija in mano di Diffels (?) ne mai / le ho potuti avere, et a me non è rimasto che qsto. che me ne dispiace, mentre era una dispo / sizione carina (?), e di mio genio, che p ... p ... [più non posso] (?) ricordarmi (?)

ISCRIZIONI [6 / 10]

Classe di appartenenza: documentaria

Tecnica di scrittura: a penna

Tipo di caratteri: lettere capitali

Posizione: verso

Trascrizione: 46 P.T.

ISCRIZIONI [7 / 10]

Classe di appartenenza: documentaria

Tecnica di scrittura: a matita

Tipo di caratteri: corsivo

Posizione: verso

Trascrizione: più 4 disegni

ISCRIZIONI [8 / 10]

Classe di appartenenza: documentaria

Tecnica di scrittura: a penna

Posizione: verso

Autore: Sardini, Giacomo

Trascrizione: 27 . 28

ISCRIZIONI [9 / 10]

Classe di appartenenza: inventariale

Tecnica di scrittura: a matita

Tipo di caratteri: lettere capitali

Posizione: verso

Trascrizione: 30 BIS

ISCRIZIONI [10 / 10]

Classe di appartenenza: inventariale

Tecnica di scrittura: a matita

Tipo di caratteri: corsivo

Posizione: verso

Trascrizione: 30 bis [;] 30 bis

Notizie storico-critiche

Nell'"Indice" del tomo nel quale era rilegato il disegno viene definito: "Pianta per il Principe di / di Vademonte a Bruxelles nella Casa / del Re d'Inghilterra. Vi è una iscriz- / zione di Domenico Martinelli che porta NB. Gli sbozzi fatti della pian- / ta e degli alzati restarono in Haja / in mano di Diffald ne mai gli ho / potuti avere, e a me non è rimasto / che questo, che me ne dispiace perche era una disposizione carina, e di / mio genio, e che più non posso / ricordarmi. Vi sono annesse alcune / di lui note."

Domenico Martinelli tra il 1695 e il 1698 segue il conte Dominik Andreas Kaunitz a L'Aia, dove era stato inviato per una missione diplomatica, ed entra in contatto con il re Guglielmo III d'Orange o con il suo confidente, Charles Henri conte di Vaudémont e principe di Lotaringia. Il re affida nel 1696 a Martinelli la ristrutturazione del suo palazzo di Bruxelles, la cosiddetta "Ancienne Cour", dove era alloggiato anche Vaudémont con la sua famiglia, come si evince dall'iscrizione presente su uno dei disegni relativi conservati all'interno della Collezione (Milano, Collezione Sardini Martinelli inv. 4,30bis/4 V).

Di questo lavoro sono conservati all'interno della Collezione, oltre a questa pianta, alcuni schizzi e disegni di studio oltre quello già citato (Milano, Collezione Sardini Martinelli inv. 4,30bis/2; 4,30bis/3 R e V; 4,30bis/4 R e 4,30bis/5) e un prospetto che Hellmut Lorenz non attribuisce a Martinelli (Milano, Collezione Sardini Martinelli inv. 4,30bis/1). Altri disegni originali del progetto, secondo quanto riportato nell'iscrizione sul verso di questo disegno in pianta, ripresa sia dal biografo dell'architetto lucchese Giovanni Battista Franceschini in "Memorie della vita di Domenico Martinelli" del 1772, sia da Giacomo Sardini nell'Indice del tomo IV della Collezione, rimasero a L'Aia in mano di un certo Diffels (o Biffels?).

Il disegno rappresenta la pianta del piano terreno del palazzo, di forma trapezoidale, sommariamente tracciata e acquerellata unicamente nel tratto in prossimità dell'atrio d'ingresso e dello scalone, su cui Martinelli ha formulato delle ipotesi progettuali a grafite.

Una linea leggera tracciata all'interno del cortile indica l'idea di una rettifica dello stesso con l'introduzione di un'edra (di ampiezze variabili) sul lato lungo e di angoli smussati a 45 gradi per riprendere quello già obliquo dell'ingresso. Qui Martinelli sostituisce lo stretto passaggio con un vestibolo ottagonale, coperto da una volta ribassata e impreziosito da colonne leggermente staccate dai muri perimetrali; il vestibolo è più precisamente raffigurato in un dettaglio successivo e negli schizzi dell'alzato (Milano, Collezione Sardini Martinelli inv. 4,30bis/4 R; 4,30bis/3 V). Lo scalone di lato al vestibolo, appena accennato, è una semplice variante del tipo usato per il Palazzo Kaunitz-Liechtenstein a Vienna (Milano, Collezione Sardini Martinelli inv. 4,31).

CONSERVAZIONE

STATO DI CONSERVAZIONE

Data: 2008

Stato di conservazione: mediocre

Indicazioni specifiche

disegno piegato e con interfogliatura in unica camicia anacida insieme ai 4,30bis seguiti da "/", già ancorati alla legatura con imbraghetatura condivisa; il foglio in esame, originariamente composto da due carte incollate tra loro poi

smembrate in epoca antica, è ora ricomposto e presenta pieghe verticali, macchie di colla diffuse e trasposizione di iscrizioni tracciate sul verso

Fonte: osservazione diretta

RESTAURI E ANALISI

RESTAURI

Data: 2002

Descrizione intervento

foglio smontato dalla legatura, ora a parte; già in 2 frammenti, ora ricomposto; lacune ai margini di giunzione integrate con carta giapponese e selezione sottotono per indicare la continuità delle carte del supporto e la frammentazione subita

Responsabile scientifico: Fiorio, Maria Teresa/ Dallaj, Arnalda

Nome operatore: Allodi, Elena

Ente finanziatore: Comune di Milano

CONDIZIONE GIURIDICA E VINCOLI

CONDIZIONE GIURIDICA

Indicazione generica: proprietà Ente pubblico territoriale

Note: fonte: 1940, Atti prot. Musei 543 (presso CASVA)

Indicazione specifica: Comune di Milano

Indirizzo: Piazza della Scala, 2 - 20121 Milano

ACQUISIZIONE

Tipo acquisizione: acquisto

Nome: Libreria antiquaria Hoepli

Data acquisizione: 1941

Luogo acquisizione: MI/ Milano

Note: fonte: 1941, Carico Musei 3310

FONTI E DOCUMENTI DI RIFERIMENTO

DOCUMENTAZIONE FOTOGRAFICA [1 / 2]

Genere: documentazione allegata

Tipo: matrice digitale colore

Autore: GAP

Data: 2007/00/00

Codice identificativo: CRGDA403010000

Visibilità immagine: 2

Collocazione del file nell'archivio locale: D:\IMG TIF Standard\

Nome del file originale: A403010000.tif

DOCUMENTAZIONE FOTOGRAFICA [2 / 2]

Codice univoco della risorsa: SC_D_4y010-26925_IMG-0000280946

Genere: documentazione allegata

Tipo: matrice digitale colore

Autore: GAP

Data: 2007/00/00

Codice identificativo: CRGDB403010000

Note: scansione 2007

Nome del file originale: B403010000.jpg

DOCUMENTAZIONE ALLEGATA [1 / 3]

Tipologia del documento: grafica

Genere: documentazione allegata

Tipo/Formato: rilievo filigrana

Autore: Lanfiuti Baldi, Rossana

Data: 2008/00/00

Codice identificativo: CRGDLB2008052

Note: giglio in scudo_porzione B del foglio composito_area nord europea_sec. XVII (?)

Collocazione del file nell'archivio locale: FiligraneDomenicoMartinelli

Nome del file originale: LB2008052.pdf

DOCUMENTAZIONE ALLEGATA [2 / 3]

Tipologia del documento: grafica

Genere: documentazione allegata

Tipo/Formato: rilievo filigrana

Autore: Lanfiuti Baldi, Rossana

Data: 2008/00/00

Codice identificativo: CRGDLB2008060_LB2008078

Note
giglio in scudo/ contromarca_porzione A del foglio composito_area francese, cartiera Janssen per mercato estero_sec.
XVII/XVIII

Collocazione del file nell'archivio locale: FiligraneDomenicoMartinelli

Nome del file originale: LB2008060_LB2008078.pdf

DOCUMENTAZIONE ALLEGATA [3 / 3]

Tipologia del documento: grafica

Genere: documentazione allegata

Tipo/Formato: grafico committiture supporto

Autore: Guzzi Piola, Alessandra

Data: 2008/00/00

Codice identificativo: CRGDB403010000 copia2

Collocazione del file nell'archivio locale: SchemiCommittitureSupporti

Nome del file originale: B403010000 copia2.jpg

FONTI E DOCUMENTI [1 / 2]

Genere: documentazione esistente

Tipo: elenco manoscritto

Autore: Sardini, Giacomo

Denominazione: Indice

Data: 1810 ante

Foglio Carta: fol. Iv 27,28

Nome dell'archivio: CR Gabinetto dei Disegni, Sardini Martinelli

Posizione: t. IV

Codice identificativo: CRGD1810

FONTI E DOCUMENTI [2 / 2]

Genere: documentazione esistente

Tipo: fascicolo

Denominazione: Numeri di inventario iconografico ante smontaggio legatura

Data: 1997

Nome dell'archivio: CR Gabinetto dei Disegni, Documentazione storica

Posizione: Cartella Sardini4 030_bis; 030_bis0

Codice identificativo: CRGD1997

BIBLIOGRAFIA [1 / 3]

Genere: bibliografia specifica

Autore: Lorenz H.

Titolo libro o rivista: Domenico Martinelli und die österreichische Barockarchitektur

Luogo di edizione: Wien

Anno di edizione: 1991

Codice scheda bibliografia: 4y010-00001

V., pp., nn.: pp. 66, 170-171, 326 n. MZ 394, (M)Z 401

V., tavv., figg.: fig. 65

BIBLIOGRAFIA [2 / 3]

Genere: bibliografia specifica

Autore: Pracchi V.

Titolo libro o rivista: Il disegno di architettura. Notizie su studi, ricerche, archivi e collezioni pubbliche e private

Titolo contributo: La Raccolta Martinelli al Castello Sforzesco di Milano (prima parte)

Anno di edizione: 1991

Codice scheda bibliografia: 4y010-00021

V., pp., nn.: p. 20 nn. 27, 28

BIBLIOGRAFIA [3 / 3]

Genere: bibliografia di confronto

Autore: Dallaj A./ Allodi E.

Titolo libro o rivista: Libri & Documenti

Titolo contributo: Il restauro e la conservazione dei tomi della Collezione di Giacomo Sardini noti come "Raccolta Martinelli"

Anno di edizione: 2005

Codice scheda bibliografia: 4y010-00018

V., pp., nn.: pp. 66-68

V., tavv., figg.: figg. 41, 42, 43

COMPILAZIONE

COMPILAZIONE

Anno di redazione: 2008

Ente compilatore: Gabinetto dei Disegni

Nome: Caspani, Licia Anna

Referente scientifico: Scotti, Aurora

Funzionario responsabile: Dallaj, Arnalda

Funzionario responsabile: Scotti, Aurora

TRASCRIZIONE PER INFORMATIZZAZIONE

Anno di trascrizione/informatizzazione: 2005

Nome: D'Amato, Maria Rita

Ente compilatore: Gabinetto dei Disegni

AGGIORNAMENTO-REVISIONE

Anno di aggiornamento/revisione: 2009

Nome: Caspani, Licia Anna

Ente compilatore: Gabinetto dei Disegni

Funzionario responsabile: Dallaj, Arnalda