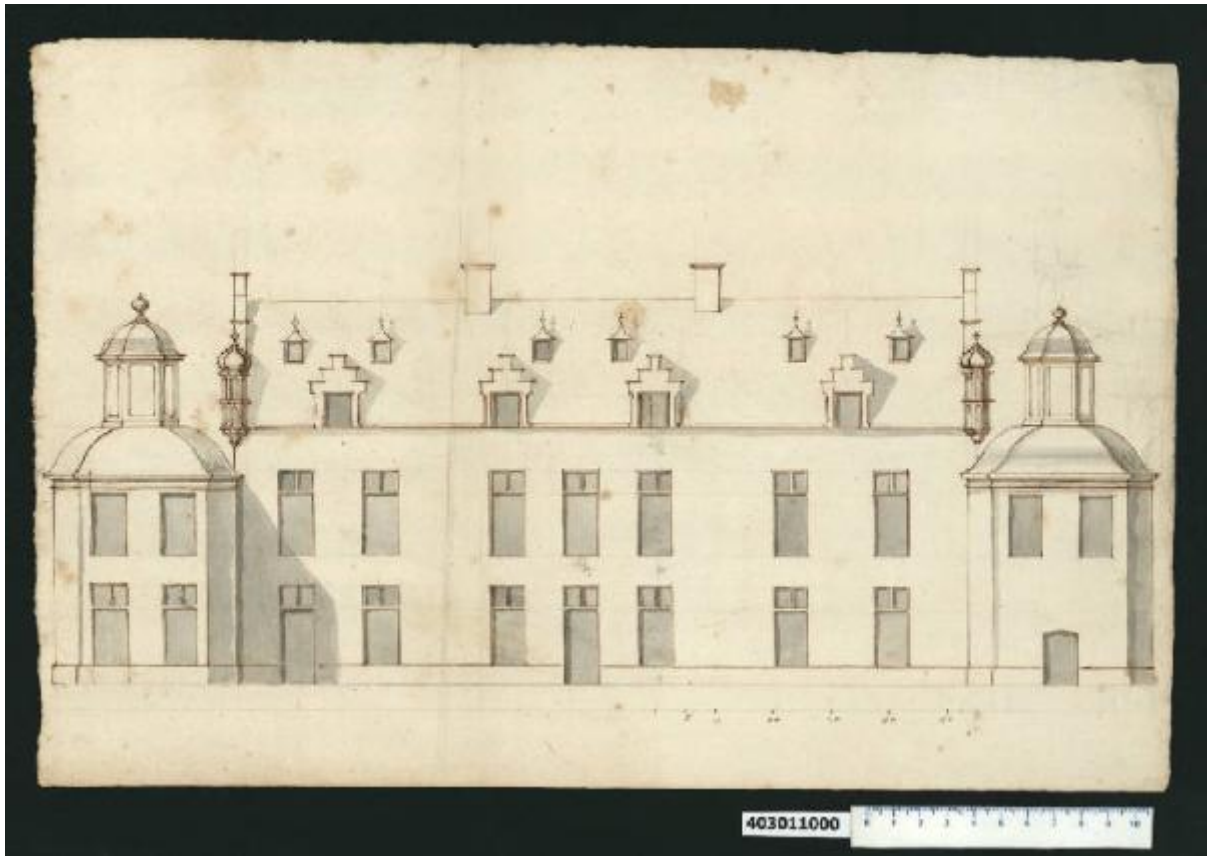


Prospetto dell'ala sud-est del palazzo di Guglielmo III d'Orange a Bruxelles

Martinelli, Domenico ((?))



Link risorsa: <https://www.lombardiabeniculturali.it/opere-arte/schede/4y010-26926/>

Scheda SIRBeC: <https://www.lombardiabeniculturali.it/opere-arte/schede-complete/4y010-26926/>

CODICI

Unità operativa: 4y010

Numero scheda: 26926

Codice scheda: 4y010-26926

Tipo scheda: D

Livello ricerca: C

CODICE UNIVOCO

Codice regione: 03

Numero catalogo generale: 01967441

Ente schedatore: R03/ Gabinetto dei Disegni

Ente competente: S27

OGGETTO

Categoria dell'oggetto: disegno

OGGETTO

Definizione: disegno

Tipologia: di progetto

Disponibilità del bene: reale

SOGGETTO

Categoria generale: progetto

Identificazione: Prospetto dell'ala sud-est del palazzo di Guglielmo III d'Orange a Bruxelles

LOCALIZZAZIONE GEOGRAFICO-AMMINISTRATIVA

INDICAZIONE DEL CONTENITORE FISICO

Codice del contenitore fisico: 19

Categoria del contenitore fisico: architettura

LOCALIZZAZIONE GEOGRAFICO-AMMINISTRATIVA ATTUALE

Stato: Italia

Regione: Lombardia

Provincia: MI

Nome provincia: Milano

Codice ISTAT comune: 015146

Comune: Milano

COLLOCAZIONE SPECIFICA

Tipologia: castello

Denominazione: Castello Sforzesco - complesso

Indirizzo: Piazza Castello

Denominazione struttura conservativa - livello 1: Civiche Raccolte Grafiche e Fotografiche del Castello Sforzesco

Denominazione struttura conservativa - livello 2: Gabinetto dei Disegni

Tipologia struttura conservativa: museo

Altra denominazione [1 / 2]: Castello di Porta Giovia

Altra denominazione [2 / 2]: Castello di Porta Giovia

ALTRE LOCALIZZAZIONI GEOGRAFICO-AMMINISTRATIVE

Tipo di localizzazione: luogo di provenienza/collocazione precedente

LOCALIZZAZIONE GEOGRAFICO-AMMINISTRATIVA

Stato: Italia

Regione: Toscana

Provincia: LU

Comune: Lucca

COLLOCAZIONE SPECIFICA

Denominazione struttura conservativa - livello 1: Collezione privata Sardini Giacomo

DATA

Data uscita: 1810 post

DATI PATRIMONIALI E COLLEZIONI

INVENTARIO

Denominazione: Inventario nucleo Sardini Martinelli

Data: 2005

Collocazione: CR GD MI

Numero: 4,30bis/1

Transcodifica del numero di inventario: M0403011000

CRONOLOGIA

CRONOLOGIA GENERICA

Secolo: sec. XVII

CRONOLOGIA SPECIFICA

Da: 1696

Validità: (?)

A: 1696

Validità: (?)

Motivazione cronologia: analisi stilistica

Motivazione cronologia: documentazione

DEFINIZIONE CULTURALE

AUTORE

Nome di persona o ente: Martinelli, Domenico

Tipo intestazione: P

Dati anagrafici/Periodo di attività: 1650-1718

Codice scheda autore: IC010-13834

Riferimento all'autore: (?)

Motivazione dell'attribuzione: analisi stilistica

DATI TECNICI

MATERIA E TECNICA

Materia: carta

Tecnica [1 / 3]: inchiostro a penna

Tecnica [2 / 3]: acquerello

Tecnica [3 / 3]: grafite

MISURE

Unità: mm

Altezza: 275

Larghezza: 426

Filigrana: LB2008 n. 57

Formato: irregolare

DATI ANALITICI

DESCRIZIONE

Indicazioni sull'oggetto

disegno in scala, conserva tracce della preliminare costruzione a grafite e tiralinee; è eseguito a inchiostro bruno a penna, principalmente con tiralinee e compasso e in parte a mano libera, con schizzi a grafite a mano libera; acquerello grigio chiaro e scuro per sfondati e ombreggiature; il supporto sul quale è tracciato è carta chiara ingiallita di media pesantezza

Indicazioni sul soggetto

Metodo di rappresentazione: prospetto. Architetture (residenza): Bruxelles: palazzo di Guglielmo d'Orange. Elementi strutturali: cupole; lanterne. Elementi architettonici: torrette a sporto; abbaini; comignoli.

ISCRIZIONI [1 / 3]

Classe di appartenenza: scala grafica

Tecnica di scrittura: a penna

Posizione: in basso a destra

Trascrizione: segno grafico di 50 unità (= mm. 109)

ISCRIZIONI [2 / 3]

Classe di appartenenza: inventariale

Tecnica di scrittura: a matita

Tipo di caratteri: lettere capitali

Posizione: verso

Trascrizione: (N. SARDINI 27, 28)

ISCRIZIONI [3 / 3]

Classe di appartenenza: inventariale

Tecnica di scrittura: a matita

Posizione: verso

Trascrizione: 30 bis / 1

Notizie storico-critiche

Nell' "Indice" del tomo nel quale era rilegato il disegno viene raggruppato con altri sotto il titolo: "Pianta per il Principe di / di Vademonte a Bruxelles nella Casa / del Re d'Inghilterra. [...]".

Domenico Martinelli tra il 1695 e il 1698 segue il conte Dominik Andreas Kaunitz a L'Aia, dove era stato inviato per una missione diplomatica, ed entra in contatto con il re Guglielmo III d'Orange o con il suo confidente, Charles Henri conte di Vaudémont e principe di Lotaringia. Il re affida nel 1696 a Martinelli la ristrutturazione del suo palazzo di Bruxelles, la cosiddetta "Ancienne Cour", dove era alloggiato anche Vaudémont con la sua famiglia, come si evince dall'iscrizione presente su uno dei disegni relativi conservati all'interno della Collezione (Milano, Collezione Sardini Martinelli inv.

4,30bis/4 V).

Di questo lavoro sono conservati all'interno della Collezione una pianta del piano terreno, alcuni schizzi e disegni di studio, oltre a quello già citato (Milano, Collezione Sardini Martinelli invv. 4,30bis; 4,30bis/2; 4,30bis/3 R e V; 4,30bis/4 R e 4,30bis/5) e questo prospetto che Hellmut Lorenz non attribuisce a Martinelli. Altri disegni originali del progetto, secondo quanto riportato nell'iscrizione sul verso del disegno in pianta (Milano, Collezione Sardini Martinelli inv. 4,30bis), ripresa sia dal biografo dell'architetto lucchese Giovanni Battista Franceschini in "Memorie della vita di Domenico Martinelli" del 1772, sia da Giacomo Sardini nell'Indice del tomo IV della Collezione, rimasero a L'Aia in mano di un certo Diffels (o Biffels?).

Lorenz ritiene che la stretta facciata sud-est del palazzo con ai lati due bassi padiglioni ottagonali qui rappresentata, possa essere un'idea successiva di rimodernizzazione proposta da un architetto locale. Tuttavia da un confronto calligrafico delle scale grafiche e delle filigrane dei supporti risultate identiche, si può ipotizzare la contemporaneità di realizzazione del prospetto rispetto alla pianta di cui all'inv. 4,30bis. Il disegno potrebbe quindi riferirsi a una fase di progettazione più avanzata, o a una proposta poi non realizzata, in cui Martinelli prevede l'avanzamento del corpo ottagonale del vestibolo, che risulta così isolato dall'antica fronte, riproponendolo anche sul versante opposto in modo da creare una simmetria di facciata.

Sopra il padiglione a destra è tracciato uno schizzo a matita con una variante arretrata e più alta, che potrebbe essere la prima soluzione più aderente alla rappresentazione in pianta.

CONSERVAZIONE

STATO DI CONSERVAZIONE

Data: 2008

Stato di conservazione: discreto

Indicazioni specifiche

il presente disegno, il 4,30 bis e gli altri 4,30bis seguiti da "/", già ancorati alla legatura con imbraghiatura condivisa, sono inseriti in unica camicia anacida con interfogliatura; il foglio in esame presenta piega verticale, macchie di colla diffuse, ossidazione e foxing

Fonte: osservazione diretta

RESTAURI E ANALISI

RESTAURI

Data: 2002

Descrizione intervento

foglio smontato dalla legatura, ora a parte; verso: integrazioni con velo giapponese lungo il margine destro e la piega, di carta giapponese nell'angolo in alto a destra; recto: integrazioni pittoriche a rigatino nell'angolo in alto a destra

Responsabile scientifico: Fiorio, Maria Teresa/ Dallaj, Arnalda

Nome operatore: Allodi, Elena

Ente finanziatore: Comune di Milano

CONDIZIONE GIURIDICA E VINCOLI

CONDIZIONE GIURIDICA

Indicazione generica: proprietà Ente pubblico territoriale

Note: fonte: 1940, Atti prot. Musei 543 (presso CASVA)

Indicazione specifica: Comune di Milano

Indirizzo: Piazza della Scala, 2 - 20121 Milano

ACQUISIZIONE

Tipo acquisizione: acquisto

Nome: Libreria antiquaria Hoepli

Data acquisizione: 1941

Luogo acquisizione: MI/ Milano

Note: fonte: 1941, Carico Musei 3310

FONTI E DOCUMENTI DI RIFERIMENTO

DOCUMENTAZIONE FOTOGRAFICA [1 / 2]

Genere: documentazione allegata

Tipo: matrice digitale colore

Autore: GAP

Data: 2007/00/00

Codice identificativo: CRGDA403011000

Visibilità immagine: 2

Collocazione del file nell'archivio locale: D:\IMG TIF Standard\

Nome del file originale: A403011000.tif

DOCUMENTAZIONE FOTOGRAFICA [2 / 2]

Codice univoco della risorsa: SC_D_4y010-26926_IMG-0000280947

Genere: documentazione allegata

Tipo: matrice digitale colore

Autore: GAP

Data: 2007/00/00

Codice identificativo: CRGDB403011000

Note: scansione 2007

Nome del file originale: B403011000.jpg

DOCUMENTAZIONE ALLEGATA

Tipologia del documento: grafica

Genere: documentazione allegata

Tipo/Formato: rilievo filigrana

Autore: Lanfiuti Baldi, Rossana

Data: 2008/00/00

Codice identificativo: CRGDLB2008057

Note: giglio in scudo_foglio singolo_area francese, Angouleme, cartiera Abraham Janssen_sec. XVII/XVIII

Collocazione del file nell'archivio locale: FiligraneDomenicoMartinelli

Nome del file originale: LB2008057.pdf

FONTI E DOCUMENTI [1 / 2]

Genere: documentazione esistente

Tipo: elenco manoscritto

Autore: Sardini, Giacomo

Denominazione: Indice

Data: 1810 ante

Foglio Carta: fol. Iv 27,28

Nome dell'archivio: CR Gabinetto dei Disegni, Sardini Martinelli

Posizione: t. IV

Codice identificativo: CRGD1810

FONTI E DOCUMENTI [2 / 2]

Genere: documentazione esistente

Tipo: fascicolo

Denominazione: Numeri di inventario iconografico ante smontaggio legatura

Data: 1997

Nome dell'archivio: CR Gabinetto dei Disegni, Documentazione storica

Posizione: Cartella Sardini4 030_bis1

Codice identificativo: CRGD1997

BIBLIOGRAFIA [1 / 3]

Genere: bibliografia specifica

Autore: Lorenz H.

Titolo libro o rivista: Domenico Martinelli und die österreichische Barockarchitektur

Luogo di edizione: Wien

Anno di edizione: 1991

Codice scheda bibliografia: 4y010-00001

V., pp., nn.: pp. 170-171, 326 n. Z 392

BIBLIOGRAFIA [2 / 3]

Genere: bibliografia specifica

Autore: Pracchi V.

Titolo libro o rivista: Il disegno di architettura. Notizie su studi, ricerche, archivi e collezioni pubbliche e private

Titolo contributo: La Raccolta Martinelli al Castello Sforzesco di Milano (prima parte)

Anno di edizione: 1991

Codice scheda bibliografia: 4y010-00021

V., pp., nn.: p. 20 nn. 27, 28

BIBLIOGRAFIA [3 / 3]

Genere: bibliografia di confronto

Autore: Dallaj A./ Allodi E.

Titolo libro o rivista: Libri & Documenti

Titolo contributo: Il restauro e la conservazione dei tomi della Collezione di Giacomo Sardini noti come "Raccolta Martinelli"

Anno di edizione: 2005

Codice scheda bibliografia: 4y010-00018

V., pp., nn.: p. 39

V., tavv., figg.: fig. 7

COMPILAZIONE

COMPILAZIONE

Anno di redazione: 2008

Ente compilatore: Gabinetto dei Disegni

Nome: Caspani, Licia Anna

Referente scientifico: Scotti, Aurora

Funzionario responsabile: Dallaj, Arnalda

Funzionario responsabile: Scotti, Aurora

TRASCRIZIONE PER INFORMATIZZAZIONE

Anno di trascrizione/informatizzazione: 2005

Nome: D'Amato, Maria Rita

Ente compilatore: Gabinetto dei Disegni

AGGIORNAMENTO-REVISIONE

Anno di aggiornamento/revisione: 2009

Nome: Caspani, Licia Anna

Ente compilatore: Gabinetto dei Disegni

Funzionario responsabile: Dallaj, Arnalda