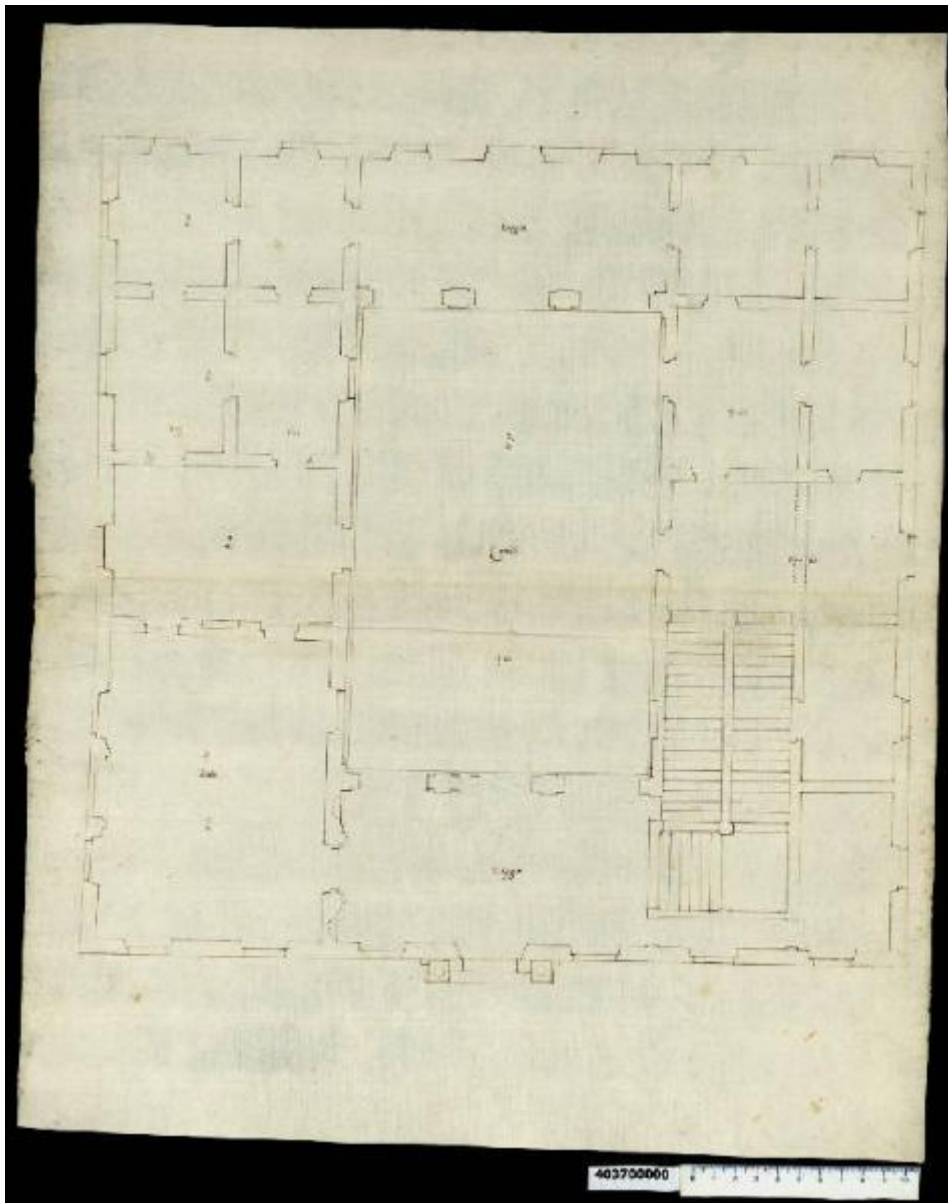


# Pianta della villa Guastavillani a Frascati

Martinelli, Domenico



Link risorsa: <https://www.lombardiabeniculturali.it/opere-arte/schede/4y010-26944/>

Scheda SIRBeC: <https://www.lombardiabeniculturali.it/opere-arte/schede-complete/4y010-26944/>

## **CODICI**

Unità operativa: 4y010

Numero scheda: 26944

Codice scheda: 4y010-26944

Tipo scheda: D

Livello ricerca: C

### **CODICE UNIVOCO**

Codice regione: 03

Numero catalogo generale: 01967459

Ente schedatore: R03/ Gabinetto dei Disegni

Ente competente: S27

## **OGGETTO**

Categoria dell'oggetto: disegno

### **OGGETTO**

Definizione: disegno

Tipologia: di copia

Disponibilità del bene: reale

### **SOGGETTO**

Categoria generale: architettura

Identificazione: Pianta della villa Guastavillani a Frascati

## **LOCALIZZAZIONE GEOGRAFICO-AMMINISTRATIVA**

### **INDICAZIONE DEL CONTENITORE FISICO**

Codice del contenitore fisico: 19

Categoria del contenitore fisico: architettura

### **LOCALIZZAZIONE GEOGRAFICO-AMMINISTRATIVA ATTUALE**

Stato: Italia

Regione: Lombardia

Provincia: MI

Nome provincia: Milano

Codice ISTAT comune: 015146

Comune: Milano

### **COLLOCAZIONE SPECIFICA**

Tipologia: castello

Denominazione: Castello Sforzesco - complesso

Indirizzo: Piazza Castello

Denominazione struttura conservativa - livello 1: Civiche Raccolte Grafiche e Fotografiche del Castello Sforzesco

Denominazione struttura conservativa - livello 2: Gabinetto dei Disegni

Tipologia struttura conservativa: museo

Altra denominazione [1 / 2]: Castello di Porta Giovia

Altra denominazione [2 / 2]: Castello di Porta Giovia

### **ALTRE LOCALIZZAZIONI GEOGRAFICO-AMMINISTRATIVE**

Tipo di localizzazione: luogo di provenienza/collocazione precedente

### **LOCALIZZAZIONE GEOGRAFICO-AMMINISTRATIVA**

Stato: Italia

Regione: Toscana

Provincia: LU

Comune: Lucca

### **COLLOCAZIONE SPECIFICA**

Denominazione struttura conservativa - livello 1: Collezione privata Sardini Giacomo

### **DATA**

Data uscita: 1810 post

### **DATI PATRIMONIALI E COLLEZIONI**

#### **INVENTARIO**

Denominazione: Inventario nucleo Sardini Martinelli

Data: 2005

Collocazione: CR GD MI

Numero: 4,37

Transcodifica del numero di inventario: M0403700000

## RAPPORTO

### RAPPORTO BENE FINALE/ORIGINALE

Stadio bene in esame: disegno di copia

Bene finale/originale: disegno

Autore bene finale/originale: Mascarino, Ottaviano

Datazione bene finale/originale: 1580-1581 ca.

Collocazione bene finale/originale: Italia/ Lazio/ RM/ Accademia Nazionale di San Luca

## CRONOLOGIA

### CRONOLOGIA GENERICA

Secolo: sec. XVII

### CRONOLOGIA SPECIFICA

Da: 1678

A: 1690

Motivazione cronologia: bibliografia

## DEFINIZIONE CULTURALE

### AUTORE

Nome di persona o ente: Martinelli, Domenico

Tipo intestazione: P

Dati anagrafici/Periodo di attività: 1650-1718

Codice scheda autore: IC010-13834

Motivazione dell'attribuzione: bibliografia

## DATI TECNICI

### MATERIA E TECNICA

Materia: carta

Tecnica: inchiostro a penna

### MISURE

Unità: mm

Altezza: 535

Larghezza: 426

Filigrana: LB2008 n. 46

## DATI ANALITICI

### DESCRIZIONE

Indicazioni sull'oggetto

disegno tracciato a penna con inchiostro bruno utilizzando principalmente il tiralinee; il supporto sul quale è delineato è di carta avorio

Codifica Iconclass: 48C1423 : 41A16 : 41A11 (VILLA GUASTAVILLANI)

Indicazioni sul soggetto

Metodo di rappresentazione: pianta. Architetture (residenza): Frascati: villa Guastavillani. Elementi strutturali: scale; pilastri. Elementi architettonici: colonne; lesene.

### ISCRIZIONI [1 / 5]

Classe di appartenenza: documentaria

Tecnica di scrittura: a penna

Tipo di caratteri: corsivo

Posizione: da sinistra a destra dall'alto verso il basso

Trascrizione: Loggia [;] Cortile [;] Sala [;] Loggia

### ISCRIZIONI [2 / 5]

Classe di appartenenza: quote

Tecnica di scrittura: a penna

Tipo di caratteri: corsivo

Posizione: interno disegno

Trascrizione: (vedi foto)

### ISCRIZIONI [3 / 5]

Classe di appartenenza: di titolazione

Tecnica di scrittura: a penna

Tipo di caratteri: corsivo

Posizione: verso

Trascrizione: Pianta per la Rufinella a Frascati

### ISCRIZIONI [4 / 5]

Classe di appartenenza: documentaria

Tecnica di scrittura: a penna

Tipo di caratteri: corsivo

Posizione: verso

Trascrizione: 39

### **ISCRIZIONI [5 / 5]**

Classe di appartenenza: inventariale

Tecnica di scrittura: a matita

Tipo di caratteri: corsivo

Posizione: verso

Trascrizione: 37

Notizie storico-critiche

Nell'"Indice" del tomo nel quale era rilegato, il disegno viene definito: "Pianta per la Rufinella a Frascati di D.o Martinelli". Si tratta di una copia di Domenico Martinelli di un disegno attualmente conservato nel fondo Mascherino dell'Accademia di S. Luca a Roma. La scheda di catalogo dell'Accademia (n. 2549) lo assegna a Ottaviano Mascherino, lo identifica come "Villa del Cardinale Guastavillani" e lo data al 1580-1581 ca. Come nell'originale mascheriniano anche questo del Martinelli riporta all'interno dei vari ambienti la destinazione d'uso e le quote. La definizione di "Villa Ruffinella" presente sul verso dei disegni di Mascherino risulta, secondo Wasserman (1966, p. 178), ambigua perché l'attuale villa Ruffinella a Frascati è quella fatta costruire nel 1564 dal cardinale Alessandro Ruffini e non dal cardinale Guastavillani, nipote di Gregorio XIII. Il disegno è relativo a una villa che probabilmente non fu mai costruita ed è ampiamente debitore del progetto, sempre di Mascherino, per la villa Guastavillani a Barbiano vicino a Bologna (cfr. Milano, Collezione Sardini Martinelli inv. 4,68; 4,69). Simili sono le due logge tramite le quali si accede all'interno, mentre risultano molto interessanti le due colonne poste ai lati dell'ingresso principale.

Anche questo disegno rientra nella sfera di attività del Martinelli dedicata alla riproduzione di progetti ideati da altri architetti quali Giovanni Antonio e Mattia De Rossi.

## **CONSERVAZIONE**

### **STATO DI CONSERVAZIONE**

Data: 2008

Stato di conservazione: buono

Indicazioni specifiche: disegno piegato con interfogliatura e in camicia anacida

Fonte: osservazione diretta

## **RESTAURI E ANALISI**

### **RESTAURI**

Data: 2002

Descrizione intervento: foglio smontato dalla legatura, ora a parte

Responsabile scientifico: Fiorio, Maria Teresa/ Dallaj, Arnalda

Nome operatore: Allodi, Elena

Ente finanziatore: Comune di Milano

## CONDIZIONE GIURIDICA E VINCOLI

### CONDIZIONE GIURIDICA

Indicazione generica: proprietà Ente pubblico territoriale

Note: fonte: 1940, Atti prot. Musei 543 (presso CASVA)

Indicazione specifica: Comune di Milano

Indirizzo: Piazza della Scala, 2 - 20121 Milano

### ACQUISIZIONE

Tipo acquisizione: acquisto

Nome: Libreria antiquaria Hoepli

Data acquisizione: 1941

Luogo acquisizione: MI/ Milano

Note: fonte: 1941, Carico Musei 3310

## FONTI E DOCUMENTI DI RIFERIMENTO

### DOCUMENTAZIONE FOTOGRAFICA [1 / 2]

Genere: documentazione allegata

Tipo: matrice digitale colore

Autore: GAP

Data: 2007/00/00

Codice identificativo: CRGDA403700000

Visibilità immagine: 2

Collocazione del file nell'archivio locale: D:\IMG TIF Standard\

Nome del file originale: A403700000.tif

### DOCUMENTAZIONE FOTOGRAFICA [2 / 2]

Codice univoco della risorsa: SC\_D\_4y010-26944\_IMG-0000280965

Genere: documentazione allegata

Tipo: matrice digitale colore

Autore: GAP

Data: 2007/00/00

Codice identificativo: CRGDB403700000

Note: scansione 2007

Nome del file originale: B403700000.jpg

**DOCUMENTAZIONE ALLEGATA**

Tipologia del documento: grafica

Genere: documentazione allegata

Tipo/Formato: rilievo filigrana

Autore: Lanfiuti Baldi, Rossana

Data: 2008/00/00

Codice identificativo: CRGDLB2008046

Note: giglio in doppio cerchio\_foglio singolo\_area italiana (centro)\_sec. XVII/XVIII

Collocazione del file nell'archivio locale: FiligraneDomenicoMartinelli

Nome del file originale: LB2008046.pdf

**FONTI E DOCUMENTI [1 / 2]**

Genere: documentazione esistente

Tipo: elenco manoscritto

Autore: Sardini, Giacomo

Denominazione: Indice

Data: 1810 ante

Foglio Carta: fol. Iv 39

Nome dell'archivio: CR Gabinetto dei Disegni, Sardini Martinelli

Posizione: t. IV

Codice identificativo: CRGD1810

**FONTI E DOCUMENTI [2 / 2]**

Genere: documentazione esistente

Tipo: fascicolo

Denominazione: Numeri di inventario iconografico ante smontaggio legatura

Data: 1997

Nome dell'archivio: CR Gabinetto dei Disegni, Documentazione storica



Posizione: Cartella Sardini4 037

Codice identificativo: CRGD1997

**BIBLIOGRAFIA [1 / 5]**

Genere: bibliografia specifica

Autore: Pracchi V.

Titolo libro o rivista: Il disegno di architettura. Notizie su studi, ricerche, archivi e collezioni pubbliche e private

Titolo contributo: La Raccolta Martinelli al Castello Sforzesco di Milano (prima parte)

Anno di edizione: 1991

Codice scheda bibliografia: 4y010-00021

V., pp., nn.: p. 20 n. 39

**BIBLIOGRAFIA [2 / 5]**

Genere: bibliografia specifica

Autore: Lorenz H.

Titolo libro o rivista: Domenico Martinelli und die österreichische Barockarchitektur

Luogo di edizione: Wien

Anno di edizione: 1991

Codice scheda bibliografia: 4y010-00001

V., pp., nn.: p. 327 n. MZ 412

**BIBLIOGRAFIA [3 / 5]**

Genere: bibliografia specifica

Autore: Wasserman J.

Titolo libro o rivista: Ottaviano Mascherino and his drawings in the Accademia Nazionale di San Luca

Luogo di edizione: Roma

Anno di edizione: 1966

Codice scheda bibliografia: 4y020-00032

V., pp., nn.: p. 178

V., tavv., figg.: fig. 172

**BIBLIOGRAFIA [4 / 5]**

Genere: bibliografia specifica

Autore: Marconi P./ Cirpiani A./ Valeriani E.

Titolo libro o rivista: I disegni di architettura dell'Archivio storico dell'Accademia di San Luca

Luogo di edizione: Roma

Anno di edizione: 1974

Codice scheda bibliografia: 4y020-00006

V., tavv., figg.: fig. 2549

### **BIBLIOGRAFIA [5 / 5]**

Genere: bibliografia specifica

Autore: Dallaj A.

Titolo libro o rivista

Domenico Martinelli architetto ad Austerlitz i disegni per la residenza di Dominik Andreas Kaunitz (1691-1705)

Titolo contributo: Origine e conservazione della collezione Sardini-Martinelli al Castello Sforzesco

Luogo di edizione: Cinisello Balsamo

Anno di edizione: 2006

Codice scheda bibliografia: 4y010-00064

V., pp., nn.: p. 55 n. 41

## **COMPILAZIONE**

### **COMPILAZIONE**

Anno di redazione: 2008

Ente compilatore: Gabinetto dei Disegni

Nome: Resmini, Monica

Referente scientifico: Scotti, Aurora

Funzionario responsabile: Dallaj, Arnalda

Funzionario responsabile: Scotti, Aurora

### **TRASCRIZIONE PER INFORMATIZZAZIONE**

Anno di trascrizione/informatizzazione: 2005

Nome: D'Amato, Maria Rita

Ente compilatore: Gabinetto dei Disegni

### **AGGIORNAMENTO-REVISIONE**

Anno di aggiornamento/revisione: 2009

Nome: Resmini, Monica

Ente compilatore: Gabinetto dei Disegni

Funzionario responsabile: Dallaj, Arnalda