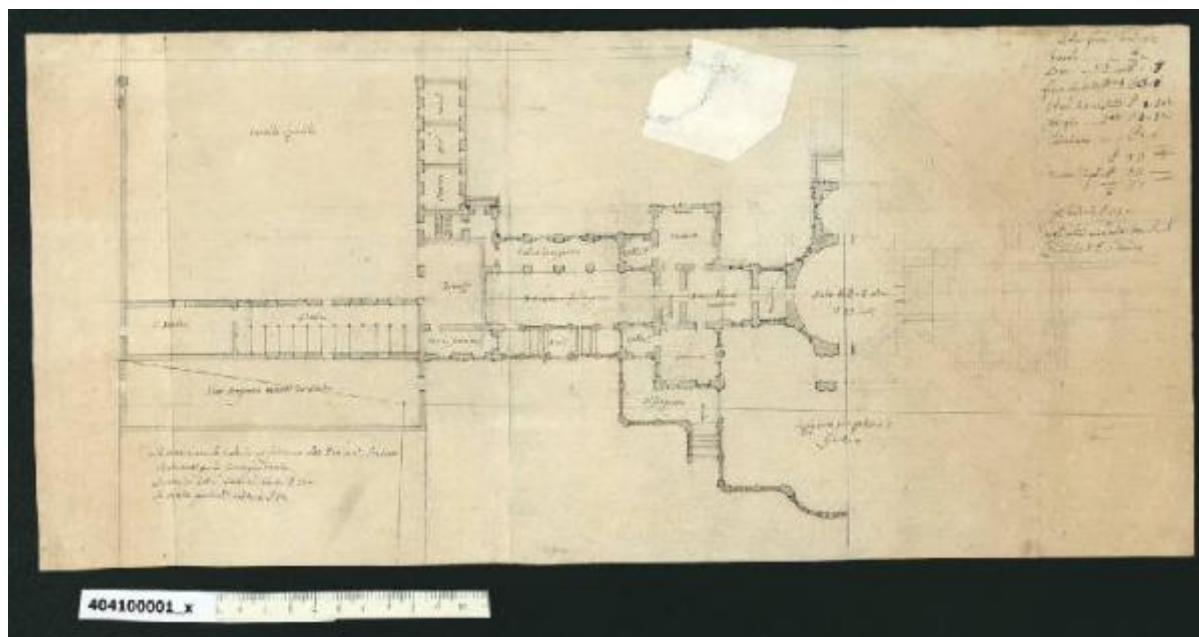


Pianta di palazzo con giardino per il conte Czernin a Vienna

Martinelli, Domenico



Link risorsa: <https://www.lombardiabeniculturali.it/opere-arte/schede/4y010-26949/>

Scheda SIRBeC: <https://www.lombardiabeniculturali.it/opere-arte/schede-complete/4y010-26949/>

CODICI

Unità operativa: 4y010

Numero scheda: 26949

Codice scheda: 4y010-26949

Tipo scheda: D

Livello ricerca: C

CODICE UNIVOCO

Codice regione: 03

Numero catalogo generale: 01967464

Ente schedatore: R03/ Gabinetto dei Disegni

Ente competente: S27

RELAZIONI

RELAZIONI CON ALTRI BENI

Tipo relazione: correlazione

Tipo scheda: D

OGGETTO

Categoria dell'oggetto: disegno

OGGETTO

Definizione: disegno

Tipologia: di progetto

Posizione: recto

Disponibilità del bene: reale

SOGGETTO

Categoria generale: progetto

Identificazione: Pianta di palazzo con giardino per il conte Czernin a Vienna

LOCALIZZAZIONE GEOGRAFICO-AMMINISTRATIVA

INDICAZIONE DEL CONTENITORE FISICO

Codice del contenitore fisico: 19

Categoria del contenitore fisico: architettura

LOCALIZZAZIONE GEOGRAFICO-AMMINISTRATIVA ATTUALE

Stato: Italia

Regione: Lombardia

Provincia: MI

Nome provincia: Milano

Codice ISTAT comune: 015146

Comune: Milano

COLLOCAZIONE SPECIFICA

Tipologia: castello

Denominazione: Castello Sforzesco - complesso

Indirizzo: Piazza Castello

Denominazione struttura conservativa - livello 1: Civiche Raccolte Grafiche e Fotografiche del Castello Sforzesco

Denominazione struttura conservativa - livello 2: Gabinetto dei Disegni

Tipologia struttura conservativa: museo

Altra denominazione [1 / 2]: Castello di Porta Giovia

Altra denominazione [2 / 2]: Castello di Porta Giovia

ALTRE LOCALIZZAZIONI GEOGRAFICO-AMMINISTRATIVE

Tipo di localizzazione: luogo di provenienza/collocazione precedente

LOCALIZZAZIONE GEOGRAFICO-AMMINISTRATIVA

Stato: Italia

Regione: Toscana

Provincia: LU

Comune: Lucca

COLLOCAZIONE SPECIFICA

Denominazione struttura conservativa - livello 1: Collezione privata Sardini Giacomo

DATA

Data uscita: 1810 post

DATI PATRIMONIALI E COLLEZIONI

INVENTARIO

Denominazione: Inventario nucleo Sardini Martinelli

Data: 2005

Collocazione: CR GD MI

Numero: 4,41 Recto

Transcodifica del numero di inventario: M0404100001

CRONOLOGIA

CRONOLOGIA GENERICA

Secolo: sec. XVII

CRONOLOGIA SPECIFICA

Da: 1693

Validità: ca.

A: 1694

Validità: ca.

Motivazione cronologia: bibliografia

DEFINIZIONE CULTURALE

AUTORE

Nome di persona o ente: Martinelli, Domenico

Tipo intestazione: P

Dati anagrafici/Periodo di attività: 1650-1718

Codice scheda autore: IC010-13834

Motivazione dell'attribuzione [1 / 3]: bibliografia

Motivazione dell'attribuzione [2 / 3]: analisi stilistica

Motivazione dell'attribuzione [3 / 3]: analisi grafologica

DATI TECNICI

MATERIA E TECNICA

Materia: carta

Tecnica [1 / 3]: inchiostro a penna

Tecnica [2 / 3]: acquerello

Tecnica [3 / 3]: grafite

MISURE

Unità: mm

Altezza: 217

Larghezza: 470

Filigrana: LB2008 n. 123

DATI ANALITICI

DESCRIZIONE

Indicazioni sull'oggetto

disegno eseguito a inchiostro nero a penna, principalmente con tiralinee e compasso e in parte a mano libera, conserva tracce della preliminare costruzione e di progetto a grafite in parte cancellate; le murature sono acquerellate in colore grigio e rosa; il disegno è tracciato su carta chiara pesante ingiallita composta da tre fogli incollati, con puntature di costruzione del disegno; sul supporto è applicata una variante su carta bianca incollata, tracciata a inchiostro nero e acquarellata, cui è applicato un successivo pentimento di carta incollato; taglio parziale per eventuale tassello ricomposto

Indicazioni sul soggetto

Metodo di rappresentazione: pianta. Architetture (residenza): Vienna: palazzo Czernin; stalle. Elementi strutturali: scale; pilastri; muro di recinzione.

ISCRIZIONI [1 / 6]

Classe di appartenenza: documentaria

Tecnica di scrittura: a penna

Tipo di caratteri: corsivo

Posizione: a sinistra dall'alto verso il basso

Autore: Martinelli, Domenico

Trascrizione: Cortile ignobile / Fenile [;] Stalle / Sito scoperto avanti le Stalle

ISCRIZIONI [2 / 6]

Classe di appartenenza: documentaria

Tecnica di scrittura: a penna

Tipo di caratteri: corsivo

Posizione: al centro dall'alto verso il basso

Autore: Martinelli, Domenico

Trascrizione

Stanze per Servizi / Galleria coperta [;] Gabin.a [;] Camera / Rimesse [;] Belvedere discoperto [;] Portico [;] Serve d'anti / camera [;] Portico [;] Sala da P. 36 alta / P 75. inc.a / Per li fornimj.ti [;] Scale [;] Gabin.o [;] camera / discoperto [;] scala [;] Agiporto per godere il Giardino

ISCRIZIONI [3 / 6]

Classe di appartenenza: documentaria

Tecnica di scrittura: a penna

Tipo di caratteri: corsivo

Posizione: in basso a sinistra

Autore: Martinelli, Domenico

Trascrizione

Le Camere con La Galeria si faranno alte P 20 inc.a, L'istesso / Le rimesse per la Corrispondenza, / Le stanze della servitù basta P 12 - / Le Stalle parim.te basterà P 12

ISCRIZIONI [4 / 6]

Classe di appartenenza: documentaria

Tecnica di scrittura: a penna

Tipo di caratteri: corsivo

Posizione: in alto a destra

Autore: Martinelli, Domenico

Trascrizione

Sala fuori [...] / Zoccolo P 2 / Base P 1.3 P 1.3 / fusto Capitello P 23.6 P 23.(9, cassato) / Architrave 1.10 ı 1.30 ı [corretto in 1.10 ı] / fregio 1.10 ı 1.30 ı [corretto in 1.10 ı] / cornice - P 2.6 / [somma] P 33 (3, cassato) / dentro la cupola P. 12 / [somma] P 45 / Il modulo P 1.3<- / degli altri cioè delle stanze il / modulo di P 1. dorico

ISCRIZIONI [5 / 6]

Classe di appartenenza: appunti di calcolo

Tecnica di scrittura: a matita

Posizione: al centro a destra

Trascrizione: (vedi foto)

ISCRIZIONI [6 / 6]

Classe di appartenenza: documentaria

Tecnica di scrittura: a matita

Posizione: in basso a destra

Trascrizione: 36 [;] 41 [;] zoccolo 2 - / Base

Notizie storico-critiche

Nell'"Indice" del tomo nel quale era rilegato il disegno viene definito: "Pianta del Palazzo con Giardino p / il Conte Tommaso Cernini alla Favo - / rita. Disegno che secondo la nota / di Domenico Martinelli fece poi il / Padrone mutare e guastare da / altri."

L'attribuzione di Giacomo Sardini a Domenico Martinelli del presente disegno è ampiamente confermata anche da Hellmut Lorenz e in ogni caso l'analisi stilistica non lascia dubbi. Il conte Thomas Zaccaria Czernin aveva acquistato nel 1693 un sito nei pressi della Favorita imperiale. La storia della complessa genesi della costruzione deve quindi farsi risalire agli anni 1693-94, quando Martinelli era impegnato anche nella progettazione del Gartenpalais degli Obizzi.

Il modello di questa architettura, nel suo nucleo principale, non è un'invenzione di Martinelli ma di Johann Bernhard

Fisher von Erlach, che lo aveva adottato nel primo progetto per il Gartenpalais Liechtenstain a Rossau (Milano, Collezione Sardini Martinelli, invv. 9,23, 9,25 e 9,33) e dal 1690 questa composizione architettonica, la Lustgartengebäude (villa da diporto con giardino), aveva avuto larga diffusione in Vienna. L'idea di partenza di Martinelli è riportata in uno schizzo sul verso del disegno (Milano, Collezione Sardini Martinelli inv. 4,41 V).

Il complesso si sviluppa da un corpo centrale, una grande sala di forma circolare inserita in un involucro ottagonale, cui è anteposto un vestibolo accessibile da una scalinata che si affaccia sul cortile nobile. Dalla sala centrale si diparte lateralmente lo sviluppo del complesso edilizio in due ali. Qui è rappresentata solo quella di destra rispetto al vestibolo d'ingresso (sulla sinistra del foglio), mentre per l'altra ala sono tracciati solo alcuni schizzi a grafite, forse iniziali, di una griglia progettuale. La successione degli ambienti segue una precisa gerarchia: dopo un portico di collegamento con la sala si trovano le camere padronali dotate di propri servizi e situate ai lati di un locale comune che funge da anticamera; da qui si accede a un portico affacciato su un "belvedere discoperto": un lungo cortiletto interno, probabilmente un giardinetto, affiancato da una galleria coperta da un lato e da una scalinata affacciata sul giardino dall'altro. Seguono quindi gli ambienti di servizio: le stanze per i servi, in un corpo avanzato che delimita lateralmente il cortile nobile e lo divide da quello definito "ignobile", le rimesse e le stalle che si allungano fino al muro di cinta esterno. Verso il giardino, la grande sala e gli ambienti padronali si affacciano su un ampio belvedere che si protende con un'edera verso il verde ed è affiancato da una scalinata che consente l'accesso diretto al giardino sottostante.

Questa combinazione di ambienti principali e secondari sarà adottata da Hildebrandt nel Gartenpalais di Mansfeld.

Una particolare attenzione di Martinelli si avverte nello studio del vestibolo d'ingresso alla grande sala, in un primo tempo pensato come un massiccio avancorpo di forma quadrata con un ambiente interno ottagonale, sostituito in una soluzione tracciata su una carta applicata da un porticato aperto lateralmente con una balaustra. L'idea di affiancarvi una terrazza semicircolare balastrata, che probabilmente avrebbe nuociuto alla purezza geometrica dell'impianto centrale a croce, è stata immediatamente scartata, come si evince da un ulteriore carta applicata per cancellarla.

Il progetto non fu realizzato secondo questo schema: come si evince dalla dichiarazione dello stesso Martinelli riportata sul disegno dal collezionista Giacomo Sardini, il progetto fu fatto "mutare e guastare da altri", infatti una planimetria del palazzo del 1792 pubblicata da Lorenz (Lorenz 1991, p. 247 fig. 269) di cui non è noto l'autore, riporta una soluzione molto differente in cui rimane solo l'idea della grande sala.

CONSERVAZIONE

STATO DI CONSERVAZIONE

Data: 2008

Stato di conservazione: discreto

Indicazioni specifiche

il presente disegno e il 4,42 sono inseriti in unica camicia anacida interfogliati; il foglio in esame presenta due pieghe verticali, macchie di colla in corrispondenza della legatura originaria e grinze

Fonte: osservazione diretta

RESTAURI E ANALISI

RESTAURI

Data: 2002

Descrizione intervento: foglio smontato dalla legatura, ora a parte

Responsabile scientifico: Fiorio, Maria Teresa/ Dallaj, Arnalda

Nome operatore: Allodi, Elena

Ente finanziatore: Comune di Milano

CONDIZIONE GIURIDICA E VINCOLI

CONDIZIONE GIURIDICA

Indicazione generica: proprietà Ente pubblico territoriale

Note: fonte: 1940, Atti prot. Musei 543 (presso CASVA)

Indicazione specifica: Comune di Milano

Indirizzo: Piazza della Scala, 2 - 20121 Milano

ACQUISIZIONE

Tipo acquisizione: acquisto

Nome: Libreria antiquaria Hoepli

Data acquisizione: 1941

Luogo acquisizione: MI/ Milano

Note: fonte: 1941, Carico Musei 3310

FONTI E DOCUMENTI DI RIFERIMENTO

DOCUMENTAZIONE FOTOGRAFICA [1 / 6]

Genere: documentazione allegata

Tipo: matrice digitale colore

Autore: GAP

Data: 2007/00/00

Codice identificativo: CRGDA404100001_z

Visibilità immagine: 2

Collocazione del file nell'archivio locale: D:\IMG TIF Standard\

Nome del file originale: A404100001_z.tif

DOCUMENTAZIONE FOTOGRAFICA [2 / 6]

Genere: documentazione allegata

Tipo: matrice digitale colore

Autore: GAP

Data: 2007/00/00

Codice identificativo: CRGDA404100001_x

Visibilità immagine: 2

Collocazione del file nell'archivio locale: D:\IMG TIF Standard\

Nome del file originale: A404100001_x.tif

DOCUMENTAZIONE FOTOGRAFICA [3 / 6]

Genere: documentazione allegata

Tipo: matrice digitale colore

Autore: GAP

Data: 2007/00/00

Codice identificativo: CRGDA404100001_y

Visibilità immagine: 2

Collocazione del file nell'archivio locale: D:\IMG TIF Standard\

Nome del file originale: A404100001_y.tif

DOCUMENTAZIONE FOTOGRAFICA [4 / 6]

Codice univoco della risorsa: SC_D_4y010-26949_IMG-0000280970

Genere: documentazione allegata

Tipo: matrice digitale colore

Autore: GAP

Data: 2007/00/00

Codice identificativo: CRGDB404100001_x

Note: scansione 2007 variante x

Nome del file originale: B404100001_x.jpg

DOCUMENTAZIONE FOTOGRAFICA [5 / 6]

Codice univoco della risorsa: SC_D_4y010-26949_IMG-0000280971

Genere: documentazione allegata

Tipo: matrice digitale colore

Autore: GAP

Data: 2007/00/00

Codice identificativo: CRGDB404100001_y

Note: scansione 2007 variante y

Visibilità immagine: 1

Nome del file originale: B404100001_y.jpg

DOCUMENTAZIONE FOTOGRAFICA [6 / 6]

Codice univoco della risorsa: SC_D_4y010-26949_IMG-0000280972

Genere: documentazione allegata

Tipo: matrice digitale colore

Autore: GAP

Data: 2007/00/00

Codice identificativo: CRGDB404100001_z

Note: scansione 2007 variante z

Visibilità immagine: 1

Nome del file originale: B404100001_z.jpg

DOCUMENTAZIONE ALLEGATA [1 / 2]

Tipologia del documento: grafica

Genere: documentazione allegata

Tipo/Formato: rilievo filigrana

Autore: Lanfiuti Baldi, Rossana

Data: 2008/00/00

Codice identificativo: CRGDLB2008123

Note: stemma pentapartito_porzione B del foglio composito_area austriaca (Silesia ?)_sec. XVII/XVIII

Collocazione del file nell'archivio locale: FiligraneDomenicoMartinelli

Nome del file originale: LB2008123.pdf

DOCUMENTAZIONE ALLEGATA [2 / 2]

Tipologia del documento: grafica

Genere: documentazione allegata

Tipo/Formato: grafico committiture supporto

Autore: Guzzi Piola, Alessandra

Data: 2008/00/00

Codice identificativo: CRGDB404100001_x copia2

Collocazione del file nell'archivio locale: SchemiCommittitureSupporti

Nome del file originale: B404100001_x copia2.jpg

FONTI E DOCUMENTI [1 / 2]

Genere: documentazione esistente

Tipo: elenco manoscritto

Autore: Sardini, Giacomo

Denominazione: Indice

Data: 1810 ante

Foglio Carta: fol. Iv 42

Nome dell'archivio: CR Gabinetto dei Disegni, Sardini Martinelli

Posizione: t. IV

Codice identificativo: CRGD1810

FONTI E DOCUMENTI [2 / 2]

Genere: documentazione esistente

Tipo: fascicolo

Denominazione: Numeri di inventario iconografico ante smontaggio legatura

Data: 1997

Nome dell'archivio: CR Gabinetto dei Disegni, Documentazione storica

Posizione: Cartella Sardini4 041_recVar1; 041_recVar2; 041_recVar3

Codice identificativo: CRGD1997

BIBLIOGRAFIA [1 / 3]

Genere: bibliografia specifica

Autore: Lorenz H.

Titolo libro o rivista: Domenico Martinelli und die österreichische Barockarchitektur

Luogo di edizione: Wien

Anno di edizione: 1991

Codice scheda bibliografia: 4y010-00001

V., pp., nn.: pp. 246-248, 327-328 n. MZ 415

V., tavv., figg.: fig. 268

BIBLIOGRAFIA [2 / 3]

Genere: bibliografia specifica

Autore: Lorenz H.

Titolo libro o rivista: Wiener Jahrbuch für Kunstgeschichte

Titolo contributo: Domenico Martinellis projekt für das Gartenpalais Czernin auf der Wieden

Luogo di edizione: Wien

Anno di edizione: 1980

Codice scheda bibliografia: 4y010-00051

V., pp., nn.: pp. 180-186

V., tavv., figg.: fig. 175

BIBLIOGRAFIA [3 / 3]

Genere: bibliografia specifica

Autore: Pracchi V.

Titolo libro o rivista: Il disegno di architettura. Notizie su studi, ricerche, archivi e collezioni pubbliche e private

Titolo contributo: La Raccolta Martinelli al Castello Sforzesco di Milano (prima parte)

Anno di edizione: 1991

Codice scheda bibliografia: 4y010-00021

V., pp., nn.: p. 20 n. 42

COMPILAZIONE

COMPILAZIONE

Anno di redazione: 2008

Ente compilatore: Gabinetto dei Disegni

Nome: Caspani, Licia Anna

Referente scientifico: Scotti, Aurora

Funzionario responsabile: Dallaj, Arnalda

Funzionario responsabile: Scotti, Aurora

TRASCRIZIONE PER INFORMATIZZAZIONE

Anno di trascrizione/informatizzazione: 2005

Nome: D'Amato, Maria Rita

Ente compilatore: Gabinetto dei Disegni

AGGIORNAMENTO-REVISIONE

Anno di aggiornamento/revisione: 2009

Nome: Caspani, Licia Anna

Ente compilatore: Gabinetto dei Disegni

Funzionario responsabile: Dallaj, Arnalda