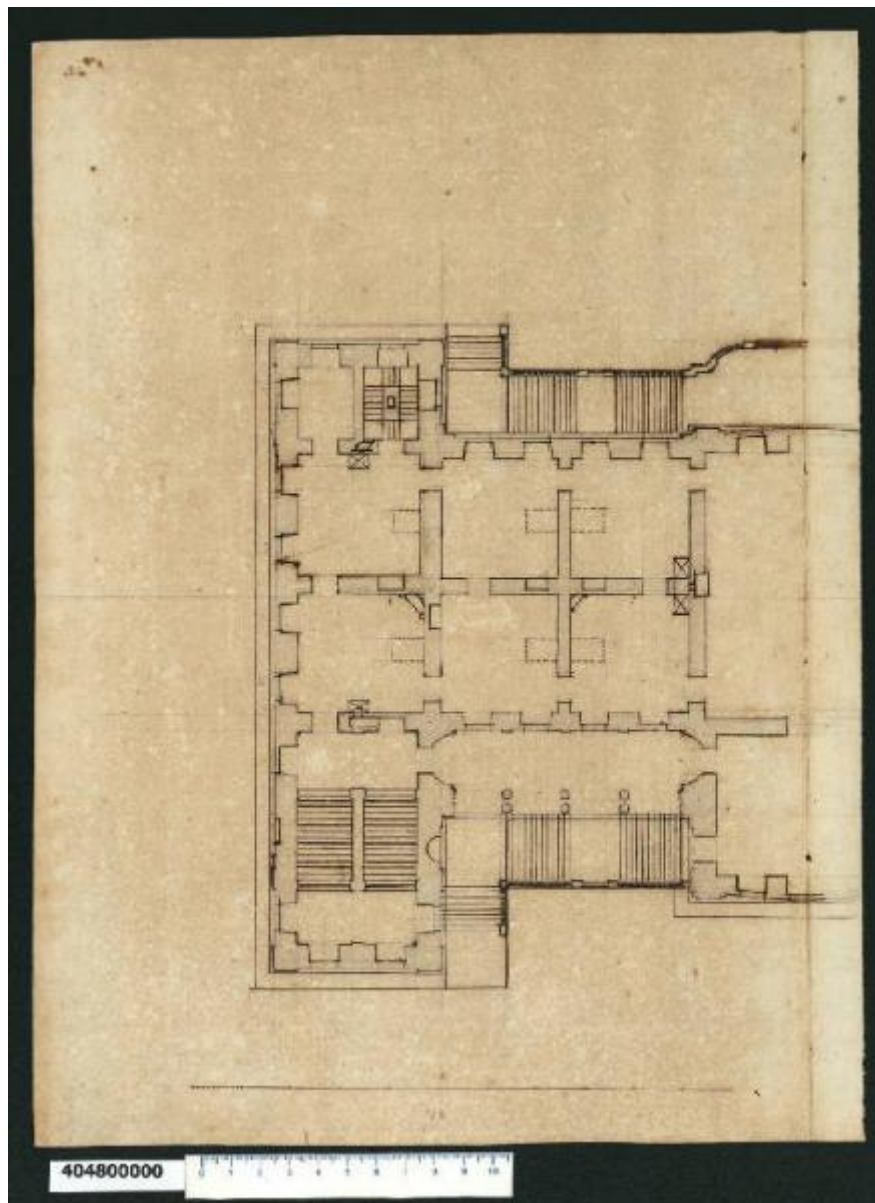


# Pianta parziale del palazzo per il principe Liechtenstein a Landskron (?)

Martinelli, Domenico



Link risorsa: <https://www.lombardiabeniculturali.it/opere-arte/schede/4y010-26958/>

Scheda SIRBeC: <https://www.lombardiabeniculturali.it/opere-arte/schede-complete/4y010-26958/>

## **CODICI**

Unità operativa: 4y010

Numero scheda: 26958

Codice scheda: 4y010-26958

Tipo scheda: D

Livello ricerca: C

### **CODICE UNIVOCO**

Codice regione: 03

Numero catalogo generale: 01967473

Ente schedatore: R03/ Gabinetto dei Disegni

Ente competente: S27

## **OGGETTO**

Categoria dell'oggetto: disegno

### **OGGETTO**

Definizione: disegno

Tipologia: di progetto

Disponibilità del bene: reale

### **SOGGETTO**

Categoria generale: progetto

Identificazione: Pianta parziale del palazzo per il principe Liechtenstein a Landskron (?)

## **LOCALIZZAZIONE GEOGRAFICO-AMMINISTRATIVA**

### **INDICAZIONE DEL CONTENITORE FISICO**

Codice del contenitore fisico: 19

Categoria del contenitore fisico: architettura

### **LOCALIZZAZIONE GEOGRAFICO-AMMINISTRATIVA ATTUALE**

Stato: Italia

Regione: Lombardia

Provincia: MI

Nome provincia: Milano

Codice ISTAT comune: 015146

Comune: Milano

### **COLLOCAZIONE SPECIFICA**

Tipologia: castello

Denominazione: Castello Sforzesco - complesso

Indirizzo: Piazza Castello

Denominazione struttura conservativa - livello 1: Civiche Raccolte Grafiche e Fotografiche del Castello Sforzesco

Denominazione struttura conservativa - livello 2: Gabinetto dei Disegni

Tipologia struttura conservativa: museo

Altra denominazione [1 / 2]: Castello di Porta Giovia

Altra denominazione [2 / 2]: Castello di Porta Giovia

## **ALTRE LOCALIZZAZIONI GEOGRAFICO-AMMINISTRATIVE**

Tipo di localizzazione: luogo di provenienza/collocazione precedente

### **LOCALIZZAZIONE GEOGRAFICO-AMMINISTRATIVA**

Stato: Italia

Regione: Toscana

Provincia: LU

Comune: Lucca

### **COLLOCAZIONE SPECIFICA**

Denominazione struttura conservativa - livello 1: Collezione privata Sardini Giacomo

### **DATA**

Data uscita: 1810 post

## **DATI PATRIMONIALI E COLLEZIONI**

### **INVENTARIO**

Denominazione: Inventario nucleo Sardini Martinelli

Data: 2005

Collocazione: CR GD MI

Numero: 4,48

Transcodifica del numero di inventario: M0404800000

## CRONOLOGIA

### CRONOLOGIA GENERICA

Secolo: sec. XVII

### CRONOLOGIA SPECIFICA

Da: 1698

Validità: (?)

A: 1699

Validità: (?)

Motivazione cronologia: bibliografia

## DEFINIZIONE CULTURALE

### AUTORE

Nome di persona o ente: Martinelli, Domenico

Tipo intestazione: P

Dati anagrafici/Periodo di attività: 1650-1718

Codice scheda autore: IC010-13834

Motivazione dell'attribuzione: bibliografia

## DATI TECNICI

### MATERIA E TECNICA

Materia: carta

Tecnica [1 / 2]: inchiostro a penna

Tecnica [2 / 2]: grafite

### MISURE

Unità: mm

Altezza: 383

Larghezza: 285

## DATI ANALITICI

## DESCRIZIONE

Indicazioni sull'oggetto

disegno in scala, conserva tracce della preliminare costruzione a grafite con tiralinee; è eseguito a inchiostro bruno a penna, principalmente a mano libera; campitura delle murature con tratteggio a grafite; il supporto sul quale è tracciato è carta chiara pesante imbrunita che presenta puntinature di costruzione del disegno

Indicazioni sul soggetto

Metodo di rappresentazione: pianta. Architetture (residenza): palazzo. Elementi strutturali: scala; scaloni; colonne binate. Elementi architettonici: balaustre. Oggetti: camini; stufe.

### ISCRIZIONI [1 / 5]

Classe di appartenenza: scala grafica

Tecnica di scrittura: a penna

Posizione: in basso al centro

Autore: Martinelli, Domenico

Trascrizione: segno grafico di 11 unità (= mm. 185)

### ISCRIZIONI [2 / 5]

Classe di appartenenza: documentaria

Tecnica di scrittura: a penna

Posizione: in basso al centro

Autore: Sardini, Giacomo

Trascrizione: 51.

### ISCRIZIONI [3 / 5]

Classe di appartenenza: di titolazione

Tecnica di scrittura: a matita

Tipo di caratteri: corsivo

Posizione: verso

Autore: Martinelli, Domenico

Trascrizione: Palazzo per il Principe di Lictinstain

### ISCRIZIONI [4 / 5]

Classe di appartenenza: documentaria

Tecnica di scrittura: a penna

Posizione: verso

Autore: Sardini, Giacomo

Trascrizione: N°. 42.

### ISCRIZIONI [5 / 5]

Classe di appartenenza: inventariale

Tecnica di scrittura: a matita

Posizione: verso

Trascrizione: 48

#### Notizie storico-critiche

Nell'"Indice" del tomo nel quale era rilegato il disegno viene definito: "Pianta d'un Palazzo del D.° Martinelli". Prima della rilegatura nel tomo IV da parte di Giacomo Sardini, questo disegno era inglobato nel tomo II e indicato al n. 42 della "Spiegazione de Numeri", come "d.a schizzata p metà al Sig.re p.e di Lictistain".

Si tratta della rappresentazione parziale di un palazzo che ha le caratteristiche tipiche delle architetture di Domenico Martinelli (come il corpo centrale e i laterali avanzati), progettato, secondo un'iscrizione riportata sul verso del supporto, "per il Principe Lictinstain". Hellmut Lorenz suppone si tratti di una ipotesi per il palazzo di Landskron del principe Johann Adam Andreas Liechtenstein, iniziato da Carlo Fontana intorno al 1696 e definito tra il 1698 e il 1700 da Martinelli (per informazioni sul palazzo, vedi scheda relativa al disegno di altro modano - Milano, Collezione Sardini Martinelli inv. 2,36). L'affermazione deriva probabilmente da un confronto con una pianta conservata a Vienna presso l'Hausarchiv des Regierenden Fursten von Liechtenstein (Lorenz 1991, p. 188 fig. 166) che delinea un profilo esterno del palazzo simile, ma senza gli scaloni addossati alle pareti e con una disposizione interna differente. Non vi sono elementi per formulare ipotesi alternative.

## CONSERVAZIONE

### STATO DI CONSERVAZIONE

Data: 2008

Stato di conservazione: mediocre

#### Indicazioni specifiche

il presente disegno e il 4,47bis sono inseriti in unica camicia anacida interfogliati; il foglio in esame presenta carta ossidata, piega e macchie di colla in corrispondenza della legatura originaria

Fonte: osservazione diretta

## RESTAURI E ANALISI

### RESTAURI

Data: 2002

#### Descrizione intervento

foglio smontato dalla legatura, ora a parte; integrazioni con velo giapponese lungo la piega e i margini per strappi

Responsabile scientifico: Fiorio, Maria Teresa/ Dallaj, Arnalda

Nome operatore: Allodi, Elena

Ente finanziatore: Comune di Milano

## CONDIZIONE GIURIDICA E VINCOLI

### CONDIZIONE GIURIDICA

Indicazione generica: proprietà Ente pubblico territoriale

Note: fonte: 1940, Atti prot. Musei 543 (presso CASVA)

Indicazione specifica: Comune di Milano

Indirizzo: Piazza della Scala, 2 - 20121 Milano

### **ACQUISIZIONE**

Tipo acquisizione: acquisto

Nome: Libreria antiquaria Hoepli

Data acquisizione: 1941

Luogo acquisizione: MI/ Milano

Note: fonte: 1941, Carico Musei 3310

## **FONTI E DOCUMENTI DI RIFERIMENTO**

### **DOCUMENTAZIONE FOTOGRAFICA [1 / 2]**

Genere: documentazione allegata

Tipo: matrice digitale colore

Autore: GAP

Data: 2007/00/00

Codice identificativo: CRGDA404800000

Visibilità immagine: 2

Collocazione del file nell'archivio locale: D:\IMG TIF Standard\

Nome del file originale: A404800000.tif

### **DOCUMENTAZIONE FOTOGRAFICA [2 / 2]**

Codice univoco della risorsa: SC\_D\_4y010-26958\_IMG-0000280984

Genere: documentazione allegata

Tipo: matrice digitale colore

Autore: GAP

Data: 2007/00/00

Codice identificativo: CRGDB404800000

Note: scansione 2007

Nome del file originale: B404800000.jpg

### **FONTI E DOCUMENTI [1 / 2]**

Genere: documentazione esistente

Tipo: elenco manoscritto

Autore: Sardini, Giacomo

Denominazione: Indice

Data: 1810 ante

Foglio Carta: fol. Iv 51

Nome dell'archivio: CR Gabinetto dei Disegni, Sardini Martinelli

Posizione: t. IV

Codice identificativo: CRGD1810

### **FONTI E DOCUMENTI [2 / 2]**

Genere: documentazione esistente

Tipo: fascicolo

Denominazione: Numeri di inventario iconografico ante smontaggio legatura

Data: 1997

Nome dell'archivio: CR Gabinetto dei Disegni, Documentazione storica

Posizione: Cartella Sardini4 048

Codice identificativo: CRGD1997

### **BIBLIOGRAFIA [1 / 3]**

Genere: bibliografia specifica

Autore: Lorenz H.

Titolo libro o rivista: Domenico Martinelli und die österreichische Barockarchitektur

Luogo di edizione: Wien

Anno di edizione: 1991

Codice scheda bibliografia: 4y010-00001

V., pp., nn.: pp. 186-189, 328 MZ 496

V., tavv., figg.: fig. 349

### **BIBLIOGRAFIA [2 / 3]**

Genere: bibliografia specifica

Autore: Pracchi V.

Titolo libro o rivista: Il disegno di architettura. Notizie su studi, ricerche, archivi e collezioni pubbliche e private

Titolo contributo: La Raccolta Martinelli al Castello Sforzesco di Milano (prima parte)



Anno di edizione: 1991

Codice scheda bibliografia: 4y010-00021

V., pp., nn.: p. 20 n. 51

### **BIBLIOGRAFIA [3 / 3]**

Genere: bibliografia di confronto

Autore: Dallaj A./ Allodi E.

Titolo libro o rivista: Libri & Documenti

Titolo contributo: Il restauro e la conservazione dei tomi della Collezione di Giacomo Sardini noti come "Raccolta Martinelli"

Anno di edizione: 2005

Codice scheda bibliografia: 4y010-00018

V., pp., nn.: pp. 43, 75

## **COMPILAZIONE**

### **COMPILAZIONE**

Anno di redazione: 2008

Ente compilatore: Gabinetto dei Disegni

Nome: Caspani, Licia Anna

Referente scientifico: Scotti, Aurora

Funzionario responsabile: Dallaj, Arnalda

Funzionario responsabile: Scotti, Aurora

### **TRASCRIZIONE PER INFORMATIZZAZIONE**

Anno di trascrizione/informatizzazione: 2005

Nome: D'Amato, Maria Rita

Ente compilatore: Gabinetto dei Disegni

### **AGGIORNAMENTO-REVISIONE**

Anno di aggiornamento/revisione: 2009

Nome: Caspani, Licia Anna

Ente compilatore: Gabinetto dei Disegni

Funzionario responsabile: Dallaj, Arnalda