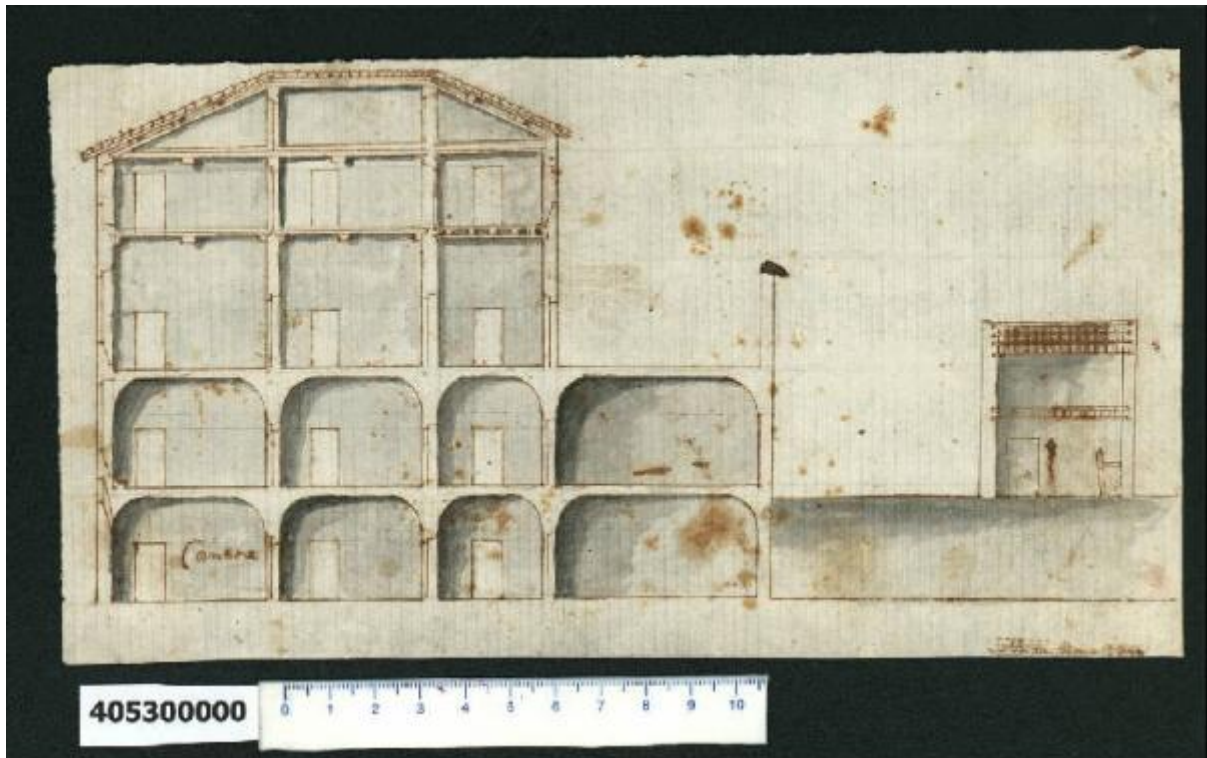


## Sezione di edificio e di stalla ambito romano



Link risorsa: <https://www.lombardiabeniculturali.it/opere-arte/schede/4y010-26963/>

Scheda SIRBeC: <https://www.lombardiabeniculturali.it/opere-arte/schede-complete/4y010-26963/>

## **CODICI**

Unità operativa: 4y010

Numero scheda: 26963

Codice scheda: 4y010-26963

Tipo scheda: D

Livello ricerca: C

### **CODICE UNIVOCO**

Codice regione: 03

Numero catalogo generale: 01967478

Ente schedatore: R03/ Gabinetto dei Disegni

Ente competente: S27

## **OGGETTO**

Categoria dell'oggetto: disegno

### **OGGETTO**

Definizione: disegno

Tipologia: di rilievo

Disponibilità del bene: reale

### **SOGGETTO**

Categoria generale: progetto

Identificazione: Sezione di edificio e di stalla

## **LOCALIZZAZIONE GEOGRAFICO-AMMINISTRATIVA**

### **INDICAZIONE DEL CONTENITORE FISICO**

Codice del contenitore fisico: 19

Categoria del contenitore fisico: architettura

### **LOCALIZZAZIONE GEOGRAFICO-AMMINISTRATIVA ATTUALE**

Stato: Italia

Regione: Lombardia

Provincia: MI

Nome provincia: Milano

Codice ISTAT comune: 015146

Comune: Milano

### **COLLOCAZIONE SPECIFICA**

Tipologia: castello

Denominazione: Castello Sforzesco - complesso

Indirizzo: Piazza Castello

Denominazione struttura conservativa - livello 1: Civiche Raccolte Grafiche e Fotografiche del Castello Sforzesco

Denominazione struttura conservativa - livello 2: Gabinetto dei Disegni

Tipologia struttura conservativa: museo

Altra denominazione [1 / 2]: Castello di Porta Giovia

Altra denominazione [2 / 2]: Castello di Porta Giovia

## **ALTRE LOCALIZZAZIONI GEOGRAFICO-AMMINISTRATIVE**

Tipo di localizzazione: luogo di provenienza/collocazione precedente

### **LOCALIZZAZIONE GEOGRAFICO-AMMINISTRATIVA**

Stato: Italia

Regione: Toscana

Provincia: LU

Comune: Lucca

### **COLLOCAZIONE SPECIFICA**

Denominazione struttura conservativa - livello 1: Collezione privata Sardini Giacomo

### **DATA**

Data uscita: 1810 post

## **DATI PATRIMONIALI E COLLEZIONI**

### **INVENTARIO**

Denominazione: Inventario nucleo Sardini Martinelli

Data: 2005

Collocazione: CR GD MI

Numero: 4,53

Transcodifica del numero di inventario: M0405300000

## CRONOLOGIA

### CRONOLOGIA GENERICA

Secolo: sec. XVII

### CRONOLOGIA SPECIFICA

Da: 1646

Validità: (?)

A: 1696

Validità: (?)

Motivazione cronologia: data

## DEFINIZIONE CULTURALE

### AMBITO CULTURALE

Denominazione: ambito romano

Motivazione dell'attribuzione: iscrizione

## DATI TECNICI

### MATERIA E TECNICA

Materia: carta

Tecnica [1 / 3]: bistro a penna

Tecnica [2 / 3]: acquerello

Tecnica [3 / 3]: grafite

### MISURE

Unità: mm

Altezza: 136

Larghezza: 258

## DATI ANALITICI

### DESCRIZIONE

Indicazioni sull'oggetto  
disegno che conserva tracce della preliminare costruzione a grafite; è eseguito a bistro a penna, principalmente con

tiralinee e compasso, a mano libera nei dettagli; acquerellature colore grigio chiaro per gli sfondati e grigio scuro per le ombreggiature; il disegno è tracciato su carta leggera chiara macchiata

Indicazioni sul soggetto

Metodo di rappresentazione: sezione. Architetture (residenza): casa; stalla. Elementi strutturali: pilastri; soffitti voltati; solai piani; tetto; muro di cinta.

#### **ISCRIZIONI [1 / 4]**

Classe di appartenenza: documentaria

Tecnica di scrittura: a penna

Tipo di caratteri: corsivo

Posizione: in basso a destra

Trascrizione: (J.B. da Roma 1646 [o 1696?], cassato)

#### **ISCRIZIONI [2 / 4]**

Classe di appartenenza: documentaria

Tecnica di scrittura: a penna

Tipo di caratteri: corsivo

Posizione: in basso a sinistra

Trascrizione: Cantine

#### **ISCRIZIONI [3 / 4]**

Classe di appartenenza: inventariale

Tecnica di scrittura: a matita

Posizione: verso

Trascrizione: cfr n. SARDINI 83

#### **ISCRIZIONI [4 / 4]**

Classe di appartenenza: inventariale

Tecnica di scrittura: a matita

Posizione: verso

Trascrizione: [53]

Notizie storico-critiche

Nell'"Indice" del tomo nel quale era rilegato il disegno viene definito: "83. Spaccato della Casa del Sig.re Paolo / con la marca J B da Roma."

L'unico elemento che potrebbe contribuire all'identificazione del disegno e dell'autore è un'iscrizione cancellata con dei tratti di inchiostro riferita a "J.B. da Roma" seguita da una data semicancellata che potrebbe essere 1646 o 1696.

Si tratta della sezione di un edificio che presenta un piano cantinato e un piano terreno sovrapposti, con soffitto a volte ribassate. I due piani superiori e la soffitta, con solai a travi e pavimenti in legno, si arretrano per lasciar posto a una terrazza delimitata da un alto muro di cinta, oltre il quale, a livello del piano terreno, è un cortile con l'edificio delle stalle.

---

## **CONSERVAZIONE**

## STATO DI CONSERVAZIONE

Data: 2008

Stato di conservazione: mediocre

Indicazioni specifiche: disegno in camicia anacida; il foglio presenta macchie di colla e macchie brune

Fonte: osservazione diretta

## RESTAURI E ANALISI

### RESTAURI

Data: 2002

Descrizione intervento: foglio smontato dalla legatura, ora a parte; verso: integrazioni con velo giapponese di lieve entità

Responsabile scientifico: Fiorio, Maria Teresa/ Dallaj, Arnalda

Nome operatore: Allodi, Elena

Ente finanziatore: Comune di Milano

## CONDIZIONE GIURIDICA E VINCOLI

### CONDIZIONE GIURIDICA

Indicazione generica: proprietà Ente pubblico territoriale

Note: fonte: 1940, Atti prot. Musei 543 (presso CASVA)

Indicazione specifica: Comune di Milano

Indirizzo: Piazza della Scala, 2 - 20121 Milano

### ACQUISIZIONE

Tipo acquisizione: acquisto

Nome: Libreria antiquaria Hoepli

Data acquisizione: 1941

Luogo acquisizione: MI/ Milano

Note: fonte: 1941, Carico Musei 3310

## FONTI E DOCUMENTI DI RIFERIMENTO

### DOCUMENTAZIONE FOTOGRAFICA [1 / 2]

Genere: documentazione allegata

Tipo: matrice digitale colore

Autore: GAP

Data: 2007/00/00

Codice identificativo: CRGDA405300000

Visibilità immagine: 2

Collocazione del file nell'archivio locale: D:\IMG TIF Standard\

Nome del file originale: A405300000.tif

**DOCUMENTAZIONE FOTOGRAFICA [2 / 2]**

Codice univoco della risorsa: SC\_D\_4y010-26963\_IMG-0000280989

Genere: documentazione allegata

Tipo: matrice digitale colore

Autore: GAP

Data: 2007/00/00

Codice identificativo: CRGDB405300000

Note: scansione 2007

Nome del file originale: B405300000.jpg

**FONTI E DOCUMENTI [1 / 2]**

Genere: documentazione esistente

Tipo: elenco manoscritto

Autore: Sardini, Giacomo

Denominazione: Indice

Data: 1810 ante

Foglio Carta: fol. Ilr 83

Nome dell'archivio: CR Gabinetto dei Disegni, Sardini Martinelli

Posizione: t. IV

Codice identificativo: CRGD1810

**FONTI E DOCUMENTI [2 / 2]**

Genere: documentazione esistente

Tipo: fascicolo

Denominazione: Numeri di inventario iconografico ante smontaggio legatura

Data: 1997

Nome dell'archivio: CR Gabinetto dei Disegni, Documentazione storica

Posizione: Cartella Sardini4 053

Codice identificativo: CRGD1997

### **BIBLIOGRAFIA**

Genere: bibliografia specifica

Autore: Pracchi V.

Titolo libro o rivista: Il disegno di architettura. Notizie su studi, ricerche, archivi e collezioni pubbliche e private

Titolo contributo: La Raccolta Martinelli al Castello Sforzesco di Milano (prima parte)

Anno di edizione: 1991

Codice scheda bibliografia: 4y010-00021

V., pp., nn.: p. 22 n. 83

### **COMPILAZIONE**

#### **COMPILAZIONE**

Anno di redazione: 2008

Ente compilatore: Gabinetto dei Disegni

Nome: Caspani, Licia Anna

Referente scientifico: Scotti, Aurora

Funzionario responsabile: Dallaj, Arnalda

Funzionario responsabile: Scotti, Aurora

#### **TRASCRIZIONE PER INFORMATIZZAZIONE**

Anno di trascrizione/informatizzazione: 2005

Nome: D'Amato, Maria Rita

Ente compilatore: Gabinetto dei Disegni

#### **AGGIORNAMENTO-REVISIONE**

Anno di aggiornamento/revisione: 2009

Nome: Caspani, Licia Anna

Ente compilatore: Gabinetto dei Disegni

Funzionario responsabile: Dallaj, Arnalda