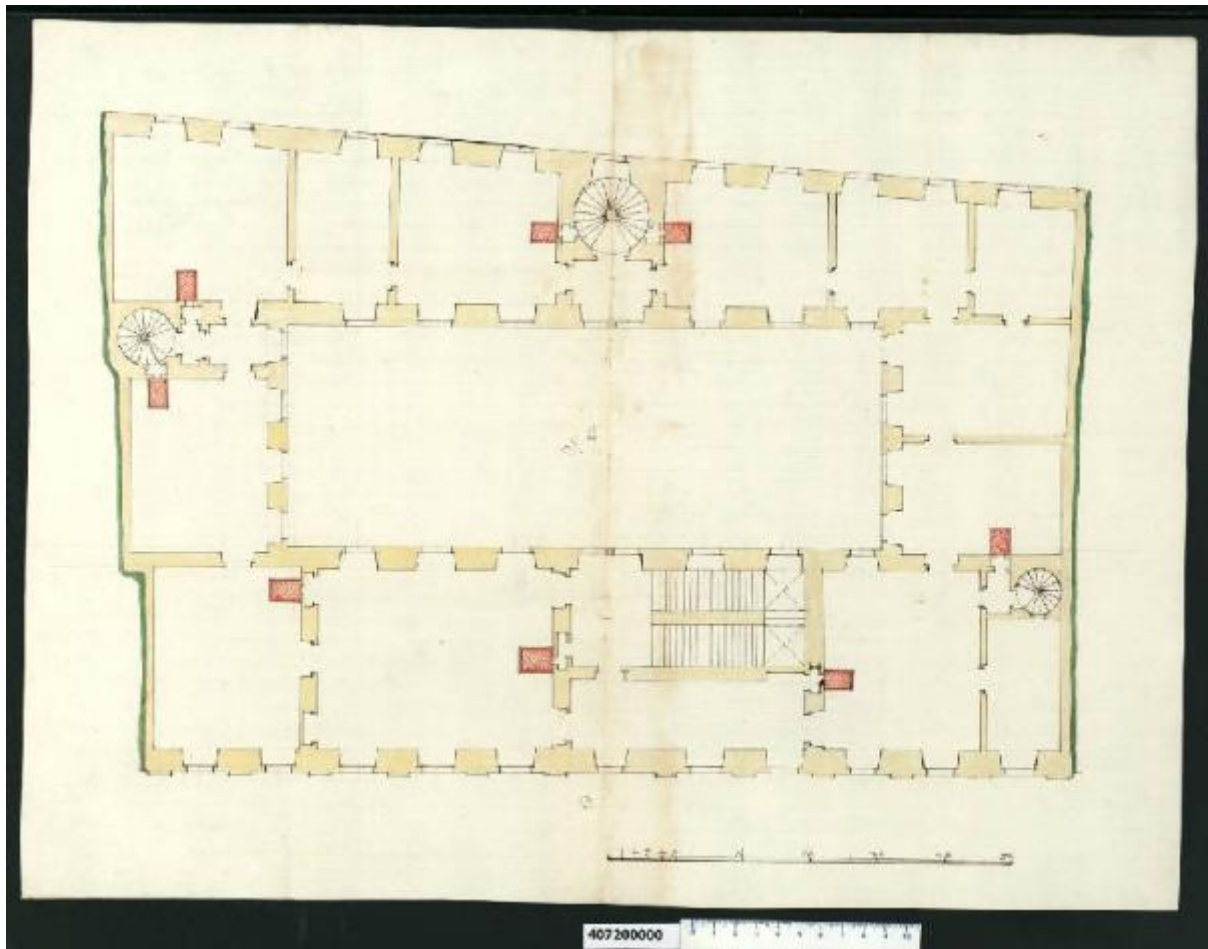


Pianta del piano nobile di palazzo Dietrichstein a Praga ambito ceco



Link risorsa: <https://www.lombardiabeniculturali.it/opere-arte/schede/4y010-26983/>

Scheda SIRBeC: <https://www.lombardiabeniculturali.it/opere-arte/schede-complete/4y010-26983/>

CODICI

Unità operativa: 4y010

Numero scheda: 26983

Codice scheda: 4y010-26983

Tipo scheda: D

Livello ricerca: C

CODICE UNIVOCO

Codice regione: 03

Numero catalogo generale: 01967498

Ente schedatore: R03/ Gabinetto dei Disegni

Ente competente: S27

OGGETTO

Categoria dell'oggetto: disegno

OGGETTO

Definizione: disegno

Tipologia: di progetto

Disponibilità del bene: reale

SOGGETTO

Categoria generale: progetto

Identificazione: Pianta del piano nobile di palazzo Dietrichstein a Praga

LOCALIZZAZIONE GEOGRAFICO-AMMINISTRATIVA

INDICAZIONE DEL CONTENITORE FISICO

Codice del contenitore fisico: 19

Categoria del contenitore fisico: architettura

LOCALIZZAZIONE GEOGRAFICO-AMMINISTRATIVA ATTUALE

Stato: Italia

Regione: Lombardia

Provincia: MI

Nome provincia: Milano

Codice ISTAT comune: 015146

Comune: Milano

COLLOCAZIONE SPECIFICA

Tipologia: castello

Denominazione: Castello Sforzesco - complesso

Indirizzo: Piazza Castello

Denominazione struttura conservativa - livello 1: Civiche Raccolte Grafiche e Fotografiche del Castello Sforzesco

Denominazione struttura conservativa - livello 2: Gabinetto dei Disegni

Tipologia struttura conservativa: museo

Altra denominazione [1 / 2]: Castello di Porta Giovia

Altra denominazione [2 / 2]: Castello di Porta Giovia

ALTRE LOCALIZZAZIONI GEOGRAFICO-AMMINISTRATIVE

Tipo di localizzazione: luogo di provenienza/collocazione precedente

LOCALIZZAZIONE GEOGRAFICO-AMMINISTRATIVA

Stato: Italia

Regione: Toscana

Provincia: LU

Comune: Lucca

COLLOCAZIONE SPECIFICA

Denominazione struttura conservativa - livello 1: Collezione privata Sardini Giacomo

DATA

Data uscita: 1810 post

DATI PATRIMONIALI E COLLEZIONI

INVENTARIO

Denominazione: Inventario nucleo Sardini Martinelli

Data: 2005

Collocazione: CR GD MI

Numero: 4,72

Transcodifica del numero di inventario: M0407200000

CRONOLOGIA

CRONOLOGIA GENERICA

Secolo: sec. XVII

CRONOLOGIA SPECIFICA

Da: 1671

A: 1671

Motivazione cronologia: bibliografia

DEFINIZIONE CULTURALE

AMBITO CULTURALE

Denominazione: ambito ceco

Motivazione dell'attribuzione: bibliografia

COMMITTENZA

Data: 1671

Circostanza: ristrutturazione e ampliamento del palazzo

Luogo: Praga

Nome: Gundacker von Dietrichstein, conte

Fonte: bibliografia

DATI TECNICI

MATERIA E TECNICA

Materia: carta

Tecnica [1 / 2]: inchiostro a penna

Tecnica [2 / 2]: acquerello

MISURE

Unità: mm

Altezza: 406

Larghezza: 540

Filigrana: tipo Heawood 1981 (1950) nn. 863, 865

DATI ANALITICI

DESCRIZIONE

Indicazioni sull'oggetto

disegno in scala eseguito a matita ripassata con inchiostro bruno utilizzando tiralinee e compasso; campiture di acquerello ocra nello spessore delle murature, verde in corrispondenza delle murature esterne laterali (destra e sinistra), mentre con inchiostro rosso sono tracciati, in alcuni punti del disegno, dei rettangoli; il disegno è tracciato su supporto di carta avorio

Indicazioni sul soggetto

Metodo di rappresentazione: pianta. Architetture (residenza): Praga: palazzo Dietrichstein. Elementi strutturali: scalone; scale a lumaca. Elementi architettonici: finestre; lesene.

ISCRIZIONI [1 / 4]

Classe di appartenenza: documentaria

Tecnica di scrittura: a penna

Tipo di caratteri: corsivo

Posizione: al centro dall'alto verso il basso

Trascrizione: S.do [;] B

ISCRIZIONI [2 / 4]

Classe di appartenenza: scala grafica

Tecnica di scrittura: a penna

Tipo di caratteri: corsivo

Posizione: margine inferiore

Trascrizione: segno grafico di 30 unità (= mm. 188)

ISCRIZIONI [3 / 4]

Classe di appartenenza: documentaria

Tecnica di scrittura: a penna

Tipo di caratteri: corsivo

Posizione: verso

Trascrizione: 74

ISCRIZIONI [4 / 4]

Classe di appartenenza: inventariale

Tecnica di scrittura: a matita

Tipo di caratteri: corsivo

Posizione: verso

Trascrizione: 72

Notizie storico-critiche

Nell'"Indice" del tomo nel quale era rilegato, il disegno viene definito: "Altre piante di palazzi".

Il disegno raffigura la pianta del piano nobile del palazzo che il conte Gundacker von Dietrichstein intendeva realizzare a Praga. Nel 1671 il conte acquista alcune case poste sul Hradschin e poco dopo affida a Francesco Caratti il progetto di ristrutturazione per la creazione di un nuovo palazzo. Domenico Martinelli è successivamente incaricato di rivederlo o sostituirlo con altro nuovo. Non si sono conservati documenti che confermino la paternità martinelliana del progetto in esame. Secondo Lorenz (1991, p. 283) il disegno documenta l'intenzione del conte di ampliare il piano terra nel 1696. Questo progetto non venne realizzato, così come quello elaborato da Paul Ignaz Bayer nel 1707-1708. La pianta del piano nobile ricalca quella del sottostante piano terra ad eccezione dei locali soprastanti le scuderie.

Presso una collezione privata di Lucca si conserva il disegno della facciata di un palazzo con lo stemma dei Dietrichstein (Bossi 1993, pp. 25-26), per il quale non sembra azzardato ipotizzare un legame diretto con le piante conservate a Milano.

CONSERVAZIONE

STATO DI CONSERVAZIONE

Data: 2008

Stato di conservazione: buono

Indicazioni specifiche: disegno piegato con interfogliazione e in camicia anacida

Fonte: osservazione diretta

RESTAURI E ANALISI

RESTAURI

Data: 2002

Descrizione intervento

foglio smontato dalla legatura, ora a parte; verso: velatura con velo giapponese in corrispondenza delle pieghe

Responsabile scientifico: Fiorio, Maria Teresa/ Dallaj, Arnalda

Nome operatore: Allodi, Elena

Ente finanziatore: Comune di Milano

CONDIZIONE GIURIDICA E VINCOLI

CONDIZIONE GIURIDICA

Indicazione generica: proprietà Ente pubblico territoriale

Note: fonte: 1940, Atti prot. Musei 543 (presso CASVA)

Indicazione specifica: Comune di Milano

Indirizzo: Piazza della Scala, 2 - 20121 Milano

ACQUISIZIONE

Tipo acquisizione: acquisto

Nome: Libreria antiquaria Hoepli

Data acquisizione: 1941

Luogo acquisizione: MI/ Milano

Note: fonte: 1941, Carico Musei 3310

FONTI E DOCUMENTI DI RIFERIMENTO

DOCUMENTAZIONE FOTOGRAFICA [1 / 2]

Genere: documentazione allegata

Tipo: matrice digitale colore

Autore: GAP

Data: 2007/00/00

Codice identificativo: CRGDA407200000

Visibilità immagine: 2

Collocazione del file nell'archivio locale: D:\IMG TIF Standard\

Nome del file originale: A407200000.tif

DOCUMENTAZIONE FOTOGRAFICA [2 / 2]

Codice univoco della risorsa: SC_D_4y010-26983_IMG-0000281010

Genere: documentazione allegata

Tipo: matrice digitale colore

Autore: GAP

Data: 2007/00/00

Codice identificativo: CRGDB407200000

Note: scansione 2007

Nome del file originale: B407200000.jpg

FONTI E DOCUMENTI [1 / 2]

Genere: documentazione esistente

Tipo: elenco manoscritto

Autore: Sardini, Giacomo

Denominazione: Indice

Data: 1810 ante

Foglio Carta: fol. Ilr 74

Nome dell'archivio: CR Gabinetto dei Disegni, Sardini Martinelli

Posizione: t. IV

Codice identificativo: CRGD1810

FONTI E DOCUMENTI [2 / 2]

Genere: documentazione esistente

Tipo: fascicolo

Denominazione: Numeri di inventario iconografico ante smontaggio legatura

Data: 1997

Nome dell'archivio: CR Gabinetto dei Disegni, Documentazione storica

Posizione: Cartella Sardini4 072

Codice identificativo: CRGD1997

BIBLIOGRAFIA [1 / 6]

Genere: bibliografia specifica

Autore: Pracchi V.

Titolo libro o rivista: Il disegno di architettura. Notizie su studi, ricerche, archivi e collezioni pubbliche e private

Titolo contributo: La Raccolta Martinelli al Castello Sforzesco di Milano (prima parte)

Anno di edizione: 1991

Codice scheda bibliografia: 4y010-00021

V., pp., nn.: p. 21 n. 74

BIBLIOGRAFIA [2 / 6]

Genere: bibliografia specifica

Autore: Lorenz H.

Titolo libro o rivista: Domenico Martinelli und die österreichische Barockarchitektur

Luogo di edizione: Wien

Anno di edizione: 1991

Codice scheda bibliografia: 4y010-00001

V., pp., nn.: pp. 283, 329 n. Z 429

BIBLIOGRAFIA [3 / 6]

Genere: bibliografia specifica

Autore: Vlcek P.

Titolo libro o rivista: Umení

Titolo contributo: Francesco Caratti

Anno di edizione: 1984

Codice scheda bibliografia: 4y020-00021

V., pp., nn.: p. 13

V., tavv., figg.: fig. 11

BIBLIOGRAFIA [4 / 6]

Genere: bibliografia specifica

Autore: Vlcek P.

Titolo libro o rivista: Staletà Praha

Titolo contributo: Carattiho neuskutecný project Dietrichsteinského paláce

Anno di edizione: 1986

Codice scheda bibliografia: 4y020-00060

V., pp., nn.: p. 172

BIBLIOGRAFIA [5 / 6]

Genere: bibliografia di confronto

Autore: Bossi P.

Titolo libro o rivista: Il disegno di architettura. Notizie su studi, ricerche, archivi e collezioni pubbliche e private

Titolo contributo: Disegni lucchesi di Domenico Martinelli

Anno di edizione: 1993

Codice scheda bibliografia: 4y020-00066

V., pp., nn.: pp. 25-26

BIBLIOGRAFIA [6 / 6]

Genere: bibliografia specifica

Autore: Vlcek P./ Havlová

Titolo libro o rivista: Praha 1610-1700. Kapitoly o architekture raného baroka

Luogo di edizione: Praha

Anno di edizione: 1998

Codice scheda bibliografia: 4y020-00067

V., pp., nn.: pp. 177-178

COMPILAZIONE

COMPILAZIONE

Anno di redazione: 2008

Ente compilatore: Gabinetto dei Disegni

Nome: Resmini, Monica

Referente scientifico: Scotti, Aurora

Funzionario responsabile: Dallaj, Arnalda

Funzionario responsabile: Scotti, Aurora

TRASCRIZIONE PER INFORMATIZZAZIONE

Anno di trascrizione/informatizzazione: 2005

Nome: D'Amato, Maria Rita

Ente compilatore: Gabinetto dei Disegni

AGGIORNAMENTO-REVISIONE

Anno di aggiornamento/revisione: 2009

Nome: Resmini, Monica

Ente compilatore: Gabinetto dei Disegni

Funzionario responsabile: Dallaj, Arnalda