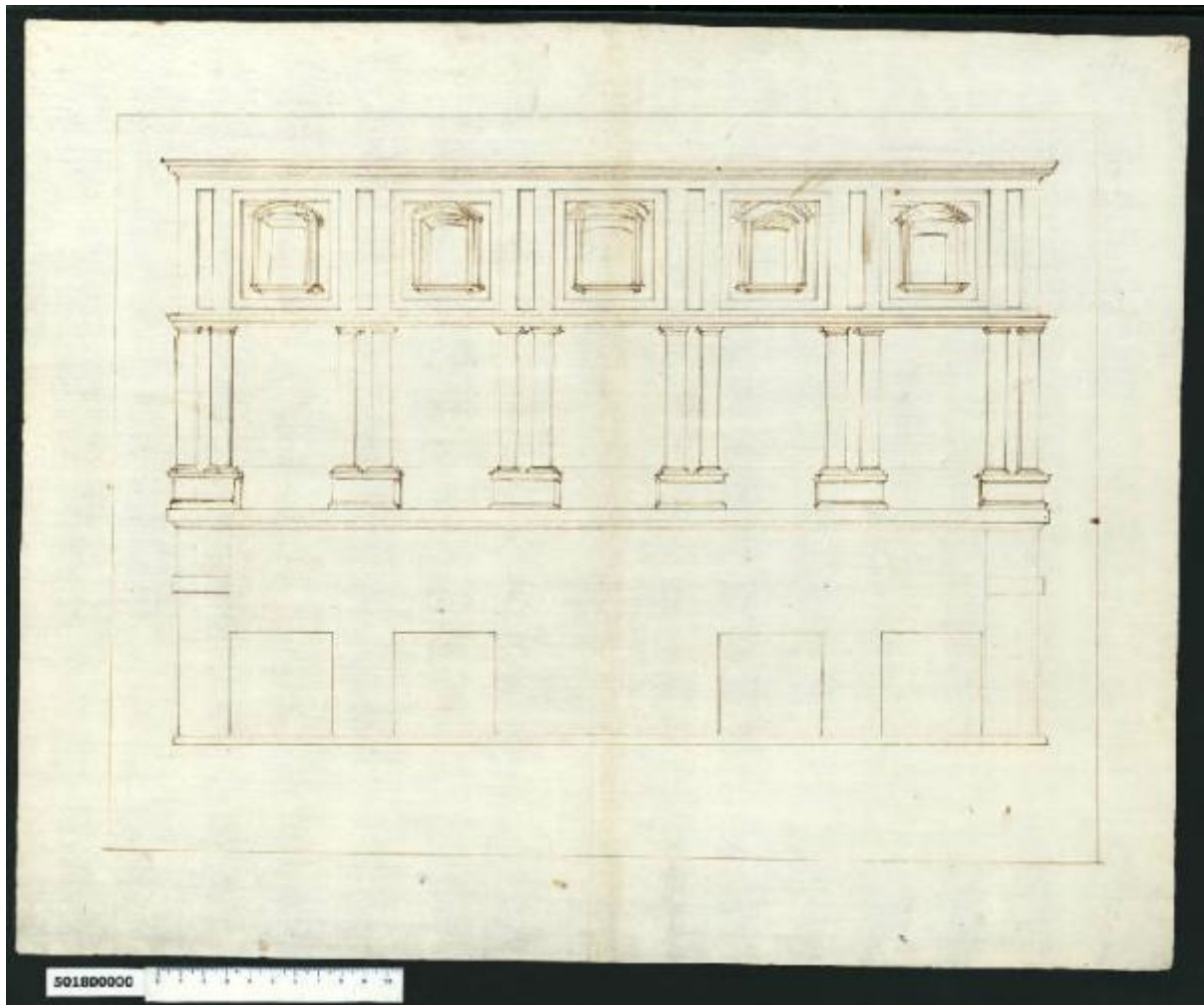


Veduta prospettica di palazzo Stati Maccarani a Roma

ambito romano



Link risorsa: <https://www.lombardiabeniculturali.it/opere-arte/schede/4y010-27039/>

Scheda SIRBeC: <https://www.lombardiabeniculturali.it/opere-arte/schede-complete/4y010-27039/>

CODICI

Unità operativa: 4y010

Numero scheda: 27039

Codice scheda: 4y010-27039

Tipo scheda: D

Livello ricerca: C

CODICE UNIVOCO

Codice regione: 03

Numero catalogo generale: 02056359

Ente schedatore: R03/ Gabinetto dei Disegni

Ente competente: S27

OGGETTO

Categoria dell'oggetto: disegno

OGGETTO

Definizione: disegno

Disponibilità del bene: reale

SOGGETTO

Categoria generale: architettura

Identificazione: Veduta prospettica di palazzo Stati Maccarani a Roma

LOCALIZZAZIONE GEOGRAFICO-AMMINISTRATIVA

INDICAZIONE DEL CONTENITORE FISICO

Codice del contenitore fisico: 19

Categoria del contenitore fisico: architettura

LOCALIZZAZIONE GEOGRAFICO-AMMINISTRATIVA ATTUALE

Stato: Italia

Regione: Lombardia

Provincia: MI

Nome provincia: Milano

Codice ISTAT comune: 015146

Comune: Milano

COLLOCAZIONE SPECIFICA

Tipologia: castello

Denominazione: Castello Sforzesco - complesso

Indirizzo: Piazza Castello

Denominazione struttura conservativa - livello 1: Civiche Raccolte Grafiche e Fotografiche del Castello Sforzesco

Denominazione struttura conservativa - livello 2: Gabinetto dei Disegni

Tipologia struttura conservativa: museo

Altra denominazione [1 / 2]: Castello di Porta Giovia

Altra denominazione [2 / 2]: Castello di Porta Giovia

ALTRE LOCALIZZAZIONI GEOGRAFICO-AMMINISTRATIVE

Tipo di localizzazione: luogo di provenienza/collocazione precedente

LOCALIZZAZIONE GEOGRAFICO-AMMINISTRATIVA

Stato: Italia

Regione: Toscana

Provincia: LU

Comune: Lucca

COLLOCAZIONE SPECIFICA

Denominazione struttura conservativa - livello 1: Collezione privata Sardini Giacomo

DATA

Data uscita: 1810 post

DATI PATRIMONIALI E COLLEZIONI

INVENTARIO

Denominazione: Inventario nucleo Sardini Martinelli

Data: 2005

Collocazione: CR GD MI

Numero: 5,18

Transcodifica del numero di inventario: M0501800000

CRONOLOGIA

CRONOLOGIA GENERICA

Secolo: secc. XVI/ XVII

CRONOLOGIA SPECIFICA

Da: 1575

Validità: post

A: 1620

Validità: ante

Motivazione cronologia: contesto

DEFINIZIONE CULTURALE

AMBITO CULTURALE

Denominazione: ambito romano

Motivazione dell'attribuzione: contesto

DATI TECNICI

MATERIA E TECNICA

Materia: carta

Tecnica [1 / 2]: grafite

Tecnica [2 / 2]: inchiostro a penna

MISURE

Unità: mm

Altezza: 470

Larghezza: 570

Filigrana: cfr non identificato: guanto con fiore

DATI ANALITICI

DESCRIZIONE

Indicazioni sull'oggetto

disegno che conserva tracce della preliminare costruzione a grafite; è eseguito a inchiostro bruno a penna principalmente con tirilinee e compasso e in parte a mano libera; il supporto è di carta colore avorio e presenta una marginatura a inchiostro bruno e puntinature di costruzione

Codifica Iconclass: 48C1451 : 41A11 (PALAZZO STATI MACCARANI)

Indicazioni sul soggetto

Veduta: Roma: palazzo Stati Maccarani: architettura prospettica. Elementi architettonici: lesene doriche binate; riquadrature; finestre arcuate.

ISCRIZIONI [1 / 2]

Classe di appartenenza: documentaria

Tecnica di scrittura: a penna

Posizione: verso

Autore: Sardini, Giacomo

Trascrizione: (17, cassato)

ISCRIZIONI [2 / 2]

Classe di appartenenza: inventariale

Tecnica di scrittura: a matita

Posizione: verso

Trascrizione: 18

Notizie storico-critiche

Nell'"Indice de due Tomi d'Intagli Tempietti ed altro", relativo ai tomi V e VI e compilato dal collezionista Giacomo Sardini, il disegno viene iscritto nel paragrafo "Banchi" con la definizione "18 Schizzo".

Il disegno, contrariamente a quanto affermato da Sardini, sembra raffigurare la facciata di un palazzo su tre livelli, di altezza digradante verso l'alto, e divisi da marcapiani le cui fattezze ricordano palazzo Stati Maccarani a Roma. Questo palazzo fu restaurato da Giulio Romano tra il 1519 e il 1524. Non è possibile stabilire con certezza la tipologia del disegno, anche se si ipotizza possa essere un disegno dal vero, di apprendimento accademico, non completato. La grafia è incerta e non è possibile individuare l'autore probabilmente appartenente all'ambito romano a cavallo tra XVI-XVII secolo.

Nella parete, liscia nella parte bassa perché manca la finitura in bugnato e priva del portale con montanti e frontone triangolare pure a bugnato, si aprono quattro botteghe. Al primo piano nobile la facciata è ripartita in cinque campiture da sei lesene doriche binate con basamento comune, ma mancano le finestre a timpani arcuati e triangolari alternate presenti nel palazzo. Il piano superiore, più definito, presenta una serie di riquadrature individuate da fasce verticali lisce, unificate dalla fascia superiore e da quella più stretta inferiore, al centro delle quali si trovano aperture ad arco ribassato rappresentate in prospettiva.

CONSERVAZIONE

STATO DI CONSERVAZIONE

Data: 2010

Stato di conservazione: buono

Indicazioni specifiche

il presente disegno, piegato con interfogliatura, è inserito in unica camicia anacida con i disegni nn. 5,17 a e 5,17 b; il foglio in esame presenta una macchia di ossidazione verticale lungo la mezzeria del foglio, macchie di inchiostro e foxing; anche sul verso sono presenti macchie di inchiostro e tracce di ossidazione

Fonte: osservazione diretta

RESTAURI E ANALISI

RESTAURI

Data: 2002

Descrizione intervento

foglio smontato dalla legatura, ora a parte; verso: poche integrazioni con velo giapponese ai margini

Responsabile scientifico: Fiorio, Maria Teresa/ Dallaj, Arnalda

Nome operatore: Allodi, Elena

Ente finanziatore: Comune di Milano

CONDIZIONE GIURIDICA E VINCOLI

CONDIZIONE GIURIDICA

Indicazione generica: proprietà Ente pubblico territoriale

Note: fonte: 1940, Atti prot. Musei 543 (presso CASVA)

Indicazione specifica: Comune di Milano

Indirizzo: Piazza della Scala, 2 - 20121 Milano

ACQUISIZIONE

Tipo acquisizione: acquisto

Nome: Libreria antiquaria Hoepli

Data acquisizione: 1941

Luogo acquisizione: MI/ Milano

Note: fonte: 1941, Carico Musei 3310

FONTI E DOCUMENTI DI RIFERIMENTO

DOCUMENTAZIONE FOTOGRAFICA [1 / 2]

Genere: documentazione allegata

Tipo: matrice digitale colore

Autore: GAP

Data: 2007/00/00

Codice identificativo: CRGDA501800000

Visibilità immagine: 2

Collocazione del file nell'archivio locale: D:\IMG TIF Standard\

Nome del file originale: A501800000.tif

DOCUMENTAZIONE FOTOGRAFICA [2 / 2]

Codice univoco della risorsa: SC_D_4y010-27039_IMG-0000403700

Genere: documentazione allegata

Tipo: matrice digitale colore

Autore: GAP

Data: 2007/00/00

Codice identificativo: CRGDB501800000

Note: scansione 2007

Nome del file originale: B501800000.jpg

FONTI E DOCUMENTI [1 / 2]

Genere: documentazione esistente

Tipo: elenco manoscritto

Autore: Sardini, Giacomo

Denominazione: Indice de due Tomi d'intagli Tempietti ed altro ...

Data: 1810 ante

Foglio Carta: fol. Dr 18

Nome dell'archivio: CR Gabinetto dei Disegni, Sardini Martinelli

Posizione: t. VI

Codice identificativo: CRGD1810

FONTI E DOCUMENTI [2 / 2]

Genere: documentazione esistente

Tipo: fascicolo

Denominazione: Numeri di inventario iconografico ante smontaggio legatura

Data: 1997

Nome dell'archivio: CR Gabinetto dei Disegni, Documentazione storica

Posizione: Cartella Sardini5 018

Codice identificativo: CRGD1997

BIBLIOGRAFIA

Genere: bibliografia specifica

Autore: Pracchi V.

Titolo libro o rivista: Il disegno di architettura. Notizie su studi, ricerche, archivi e collezioni pubbliche e private

Titolo contributo: La Raccolta Martinelli al Castello Sforzesco di Milano (seconda parte)

Anno di edizione: 1991

Codice scheda bibliografia: 4y020-00012

V., pp., nn.: p. 14 n. 18

COMPILAZIONE

COMPILAZIONE

Anno di redazione: 2010

Ente compilatore: Gabinetto dei Disegni

Nome: Caspani, Licia Anna

Referente scientifico: Scotti, Aurora

Funzionario responsabile: Dallaj, Arnalda

Funzionario responsabile: Scotti, Aurora

TRASCRIZIONE PER INFORMATIZZAZIONE

Anno di trascrizione/informatizzazione: 2005

Nome: D'Amato, Maria Rita

Ente compilatore: Gabinetto dei Disegni