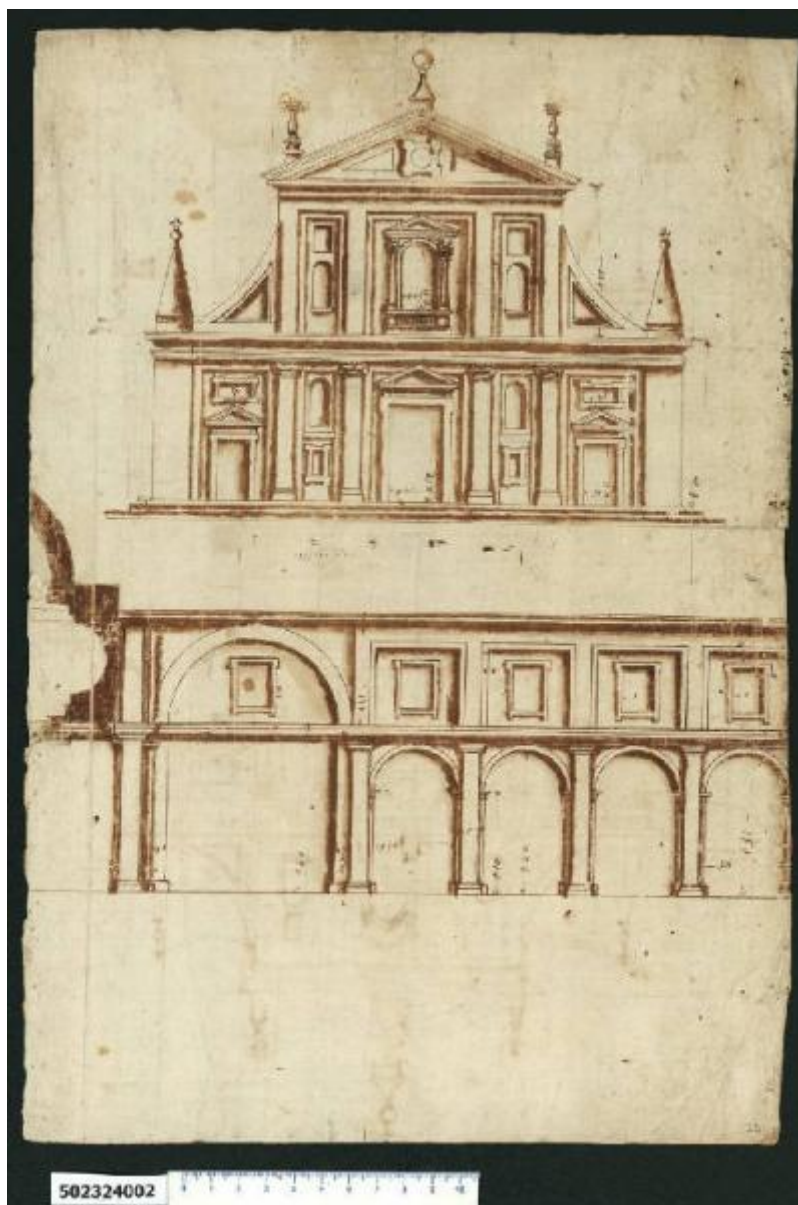


Prospetto, sezione longitudinale e pianta parziale di chiesa

Montano, Giovanni Battista (cerchia)



Link risorsa: <https://www.lombardiabeniculturali.it/opere-arte/schede/4y010-27047/>

Scheda SIRBeC: <https://www.lombardiabeniculturali.it/opere-arte/schede-complete/4y010-27047/>

CODICI

Unità operativa: 4y010

Numero scheda: 27047

Codice scheda: 4y010-27047

Tipo scheda: D

Livello ricerca: C

CODICE UNIVOCO

Codice regione: 03

Numero catalogo generale: 02056367

Ente schedatore: R03/ Gabinetto dei Disegni

Ente competente: S27

RELAZIONI

RELAZIONI CON ALTRI BENI

Tipo relazione: correlazione

Tipo scheda: D

OGGETTO

Categoria dell'oggetto: disegno

OGGETTO

Definizione: disegno

Tipologia: preparatorio

Posizione: verso

Disponibilità del bene: reale

SOGGETTO

Categoria generale: progetto

Identificazione: Prospetto, sezione longitudinale e pianta parziale di chiesa

LOCALIZZAZIONE GEOGRAFICO-AMMINISTRATIVA

INDICAZIONE DEL CONTENITORE FISICO

Codice del contenitore fisico: 19

Categoria del contenitore fisico: architettura

LOCALIZZAZIONE GEOGRAFICO-AMMINISTRATIVA ATTUALE

Stato: Italia

Regione: Lombardia

Provincia: MI

Nome provincia: Milano

Codice ISTAT comune: 015146

Comune: Milano

COLLOCAZIONE SPECIFICA

Tipologia: castello

Denominazione: Castello Sforzesco - complesso

Indirizzo: Piazza Castello

Denominazione struttura conservativa - livello 1: Civiche Raccolte Grafiche e Fotografiche del Castello Sforzesco

Denominazione struttura conservativa - livello 2: Gabinetto dei Disegni

Tipologia struttura conservativa: museo

ALTRE LOCALIZZAZIONI GEOGRAFICO-AMMINISTRATIVE

Tipo di localizzazione: luogo di provenienza/collocazione precedente

LOCALIZZAZIONE GEOGRAFICO-AMMINISTRATIVA

Stato: Italia

Regione: Toscana

Provincia: LU

Comune: Lucca

COLLOCAZIONE SPECIFICA

Denominazione struttura conservativa - livello 1: Collezione privata Sardini Giacomo

DATA

Data uscita: 1810 post

DATI PATRIMONIALI E COLLEZIONI

INVENTARIO

Denominazione: Inventario nucleo Sardini Martinelli

Data: 2005

Collocazione: CR GD MI

Numero: 5,23-24 Verso

Transcodifica del numero di inventario: M0502324002

CRONOLOGIA

CRONOLOGIA GENERICA

Secolo: sec. XVI

Frazione di secolo: ultimo quarto

CRONOLOGIA SPECIFICA

Da: 1575

A: 1599

Motivazione cronologia: analisi stilistica

DEFINIZIONE CULTURALE

AUTORE

Nome di persona o ente: Montano, Giovanni Battista

Tipo intestazione: P

Dati anagrafici/Periodo di attività: 1534 ca.-1621

Codice scheda autore: 4y010-00693

Riferimento all'autore: cerchia

Motivazione dell'attribuzione: analisi stilistica

DATI TECNICI

MATERIA E TECNICA

Materia: carta

Tecnica [1 / 3]: grafite

Tecnica [2 / 3]: inchiostro a penna

Tecnica [3 / 3]: inchiostro a pennello

MISURE

Unità: mm

Altezza: 405

Larghezza: 278

Filigrana: tipo Briquet 1968 (1907) n. 11936

Formato: irregolare

DATI ANALITICI

DESCRIZIONE

Indicazioni sull'oggetto

disegno in scala e quotato, che conserva tracce della preliminare costruzione a grafite; è eseguito a inchiostro bruno a penna principalmente con tiralinee e compasso e parte a mano libera; le parti rilevate e le ombreggiature sono evidenziate con inchiostro bruno steso a pennello; il supporto sul quale è tracciato è carta colore avorio con margine sinistro frastagliato e destro irregolare

Indicazioni sul soggetto

Metodo di rappresentazione: pianta; prospetto; sezione. Architetture (religiosa rituale): chiesa. Elementi strutturali: gradonata; pilastri; trabeazioni; archi. Elementi architettonici: timpani triangolari, semicolonne; portali; nicchie; riquadrature; balaustra. Elementi decorativi: obelischi; pennacchi; sfere; vasi; croci.

ISCRIZIONI [1 / 5]

Classe di appartenenza: quote

Tecnica di scrittura: a penna

Posizione: dall'alto verso il basso da sinistra a destra interno prospetto

Trascrizione: p 6 [:] p i2 [:] p 25 / 7 (?) [:] p i0 [:] p i6 [:] 5 [:] 7 (?) [:] p 6 [:] p ii [:] p 30

ISCRIZIONI [2 / 5]

Classe di appartenenza: quote

Tecnica di scrittura: a penna

Posizione: dall'alto verso il basso da sinistra a destra interno sezione

Trascrizione: p i0 [:] p 21 [:] 5 [:] 5 / 3 / 3 [:] p 30 [:] p 2 [:] p 3 [:] p i6 [:] 5 [:] p i8 [:] p 26 [:] i5 [:] p 5i

ISCRIZIONI [3 / 5]

Classe di appartenenza: scala grafica

Tecnica di scrittura: a penna

Posizione: al centro

Trascrizione: segno grafico di 5 unità (= mm. 102)

ISCRIZIONI [4 / 5]

Classe di appartenenza: inventariale

Tecnica di scrittura: a matita

Posizione: in alto a sinistra

Trascrizione: 24

ISCRIZIONI [5 / 5]

Classe di appartenenza: inventariale

Tecnica di scrittura: a matita

Posizione: in basso a destra

Trascrizione: 24

Notizie storico-critiche

Nell'"Indice de due Tomi d'Intagli Tempietti ed altro", relativo ai tomi V e VI e compilato dal collezionista Giacomo Sardini, il disegno viene iscritto nel paragrafo "Chiese e loro parti" con la definizione "156 altra d.a" [si legga: facciata]. Il foglio è stato inserito, all'epoca di Sardini, in sostituzione di due disegni registrati nell'Indice al paragrafo "Armaj" con definizione "22 con reliquie" e al paragrafo "Banchi" con definizione "23 con intagli".

Sul lato in esame del foglio, nella parte superiore, compare la facciata della chiesa abbozzata sul recto, qui definita e rilevata con le ombreggiature, insieme a un tratto della zona absidale in pianta e una sezione longitudinale tracciata nella parte inferiore del supporto. E' possibile quindi apprezzare il gioco chiaroscurale creato dalle rientranze murarie e dalle aperture, difficilmente individuabili nel disegno precedente. Non vi sono variazioni di rilievo rispetto all'impostazione primitiva e anche questo disegno è quotato e realizzato in scala.

Per la descrizione e le considerazioni sulla facciata si rimanda quindi all'inv. 5,23-24 R (Milano, Collezione Sardini Martinelli).

La piccola porzione di pianta tagliata dal limite del margine sinistro, rivela un'abside semicircolare all'interno come all'esterno, fiancheggiata da absidiole laterali semicircolari riquadrate all'esterno.

Il prospetto interno longitudinale è ritmato dalla successione di arcate a pieno centro, poggianti su pilastri cruciformi con capitelli dorici, cui corrispondono, divise da una marcata cornice aggettante, riquadrature rientranti di forma quadrata con al centro aperture rettangolari contornate da cornici sagomate. La sequenza, di cui non si conosce il limite perché interrotta dal margine destro del foglio, è seguita da un ampio arco a doppia altezza interrotto dalla cornice e con al centro della lunetta così determinata, una finestra analoga e in linea con le precedenti. Un sostegno più marcato costituisce probabilmente l'imposta di un'arcata trasversale.

Non è stato possibile attribuire con certezza il disegno, tuttavia le caratteristiche architettoniche rievocano le chiese realizzate da Martino Longhi il Vecchio.

CONSERVAZIONE

STATO DI CONSERVAZIONE

Data: 2010

Stato di conservazione: mediocre

Indicazioni specifiche

disegno in camicia anacida; il foglio presenta piega verticale verso il margine sinistro, macchie di ossidazione, di inchiostro e acquerellatura, trasposizione del disegno dal recto, grinze e strappi

Fonte: osservazione diretta

RESTAURI E ANALISI

RESTAURI

Data: 2002

Descrizione intervento

foglio smontato dalla legatura, ora a parte; integrazione con carta giapponese di lacuna all'angolo in alto a sinistra e nel margine sinistro in basso, con integrazioni pittoriche a rigatino

Responsabile scientifico: Fiorio, Maria Teresa/ Dallaj, Arnalda

Nome operatore: Allodi, Elena

Ente finanziatore: Comune di Milano

CONDIZIONE GIURIDICA E VINCOLI

CONDIZIONE GIURIDICA

Indicazione generica: proprietà Ente pubblico territoriale

Note: fonte: 1940, Atti prot. Musei 543 (presso CASVA)

Indicazione specifica: Comune di Milano

Indirizzo: Piazza della Scala, 2 - 20121 Milano

ACQUISIZIONE

Tipo acquisizione: acquisto

Nome: Libreria antiquaria Hoepli

Data acquisizione: 1941

Luogo acquisizione: MI/ Milano

Note: fonte: 1941, Carico Musei 3310

FONTI E DOCUMENTI DI RIFERIMENTO

DOCUMENTAZIONE FOTOGRAFICA [1 / 2]

Genere: documentazione allegata

Tipo: matrice digitale colore

Autore: GAP

Data: 2007/00/00

Codice identificativo: CRGDA502324002

Visibilità immagine: 2

Collocazione del file nell'archivio locale: D:\IMG TIF Standard\

Nome del file originale: A502324002.tif

DOCUMENTAZIONE FOTOGRAFICA [2 / 2]

Codice univoco della risorsa: SC_D_4y010-27047_IMG-0000403716

Genere: documentazione allegata

Tipo: matrice digitale colore

Autore: GAP

Data: 2007/00/00

Codice identificativo: CRGDB502324002

Note: scansione 2007

Nome del file originale: B502324002.jpg

FONTI E DOCUMENTI [1 / 2]

Genere: documentazione esistente

Tipo: fascicolo

Denominazione: Numeri di inventario iconografico ante smontaggio legatura

Data: 1997

Nome dell'archivio: CR Gabinetto dei Disegni, Documentazione storica

Posizione: Cartella Sardini5 024

Codice identificativo: CRGD1997

FONTI E DOCUMENTI [2 / 2]

Genere: documentazione esistente

Tipo: elenco manoscritto

Autore: Sardini, Giacomo

Denominazione: Indice de due Tomi d'intagli Tempietti ed altro ...

Data: 1810 ante

Foglio Carta: fol. Dv 156

Nome dell'archivio: CR Gabinetto dei Disegni, Sardini Martinelli

Posizione: t. VI

Codice identificativo: CRGD1810

BIBLIOGRAFIA [1 / 2]

Genere: bibliografia specifica

Autore: Pracchi V.

Titolo libro o rivista: Il disegno di architettura. Notizie su studi, ricerche, archivi e collezioni pubbliche e private

Titolo contributo: La Raccolta Martinelli al Castello Sforzesco di Milano (seconda parte)

Anno di edizione: 1991

Codice scheda bibliografia: 4y020-00012

V., pp., nn.: pp. 12, 14 n. 24

V., tavv., figg.: fig.

BIBLIOGRAFIA [2 / 2]

Genere: bibliografia specifica

Autore: Fairbairn L.

Titolo libro o rivista: Italian Renaissance Drawings from the collection of Sir John Soane's Museum

Titolo contributo: Giovanni Battista Montano (1534-1621). Three volumes.

Luogo di edizione: London

Anno di edizione: 1998

Codice scheda bibliografia: 4y020-00063

V., pp., nn.: v. II-2 Append. 8 p. 770

COMPILAZIONE

COMPILAZIONE

Anno di redazione: 2010

Ente compilatore: Gabinetto dei Disegni

Nome: Caspani, Licia Anna

Referente scientifico: Scotti, Aurora

Funzionario responsabile: Dallaj, Arnalda

Funzionario responsabile: Scotti, Aurora

TRASCRIZIONE PER INFORMATIZZAZIONE

Anno di trascrizione/informatizzazione: 2005

Nome: D'Amato, Maria Rita

Ente compilatore: Gabinetto dei Disegni