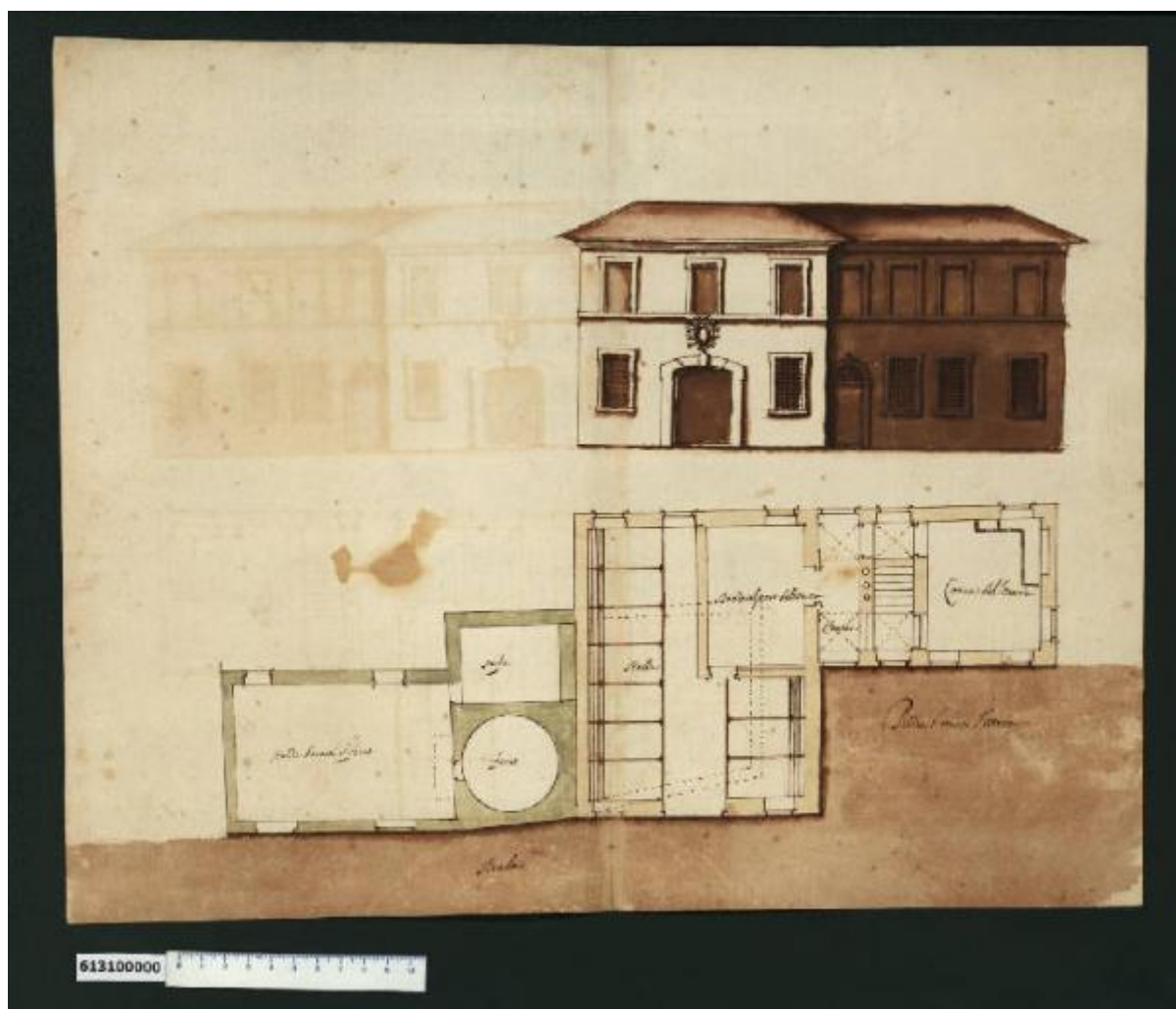


## Pianta e prospetto di osteria ambito romano



Link risorsa: <https://www.lombardiabeniculturali.it/opere-arte/schede/4y010-27318/>

Scheda SIRBeC: <https://www.lombardiabeniculturali.it/opere-arte/schede-complete/4y010-27318/>

## **CODICI**

Unità operativa: 4y010

Numero scheda: 27318

Codice scheda: 4y010-27318

Tipo scheda: D

Livello ricerca: C

### **CODICE UNIVOCO**

Codice regione: 03

Numero catalogo generale: 02056633

Ente schedatore: R03/ Gabinetto dei Disegni

Ente competente: S27

## **OGGETTO**

Categoria dell'oggetto: disegno

### **OGGETTO**

Definizione: disegno

Tipologia: di progetto

Disponibilità del bene: reale

### **SOGGETTO**

Categoria generale: progetto

Identificazione: Pianta e prospetto di osteria

## **LOCALIZZAZIONE GEOGRAFICO-AMMINISTRATIVA**

### **INDICAZIONE DEL CONTENITORE FISICO**

Codice del contenitore fisico: 19

Categoria del contenitore fisico: architettura

### **LOCALIZZAZIONE GEOGRAFICO-AMMINISTRATIVA ATTUALE**

Stato: Italia

Regione: Lombardia

Provincia: MI

Nome provincia: Milano

Codice ISTAT comune: 015146

Comune: Milano

### **COLLOCAZIONE SPECIFICA**

Tipologia: castello

Denominazione: Castello Sforzesco - complesso

Indirizzo: Piazza Castello

Denominazione struttura conservativa - livello 1: Civiche Raccolte Grafiche e Fotografiche del Castello Sforzesco

Denominazione struttura conservativa - livello 2: Gabinetto dei Disegni

Tipologia struttura conservativa: museo

Altra denominazione [1 / 2]: Castello di Porta Giovia

Altra denominazione [2 / 2]: Castello di Porta Giovia

### **ALTRE LOCALIZZAZIONI GEOGRAFICO-AMMINISTRATIVE**

Tipo di localizzazione: luogo di provenienza/collocazione precedente

### **LOCALIZZAZIONE GEOGRAFICO-AMMINISTRATIVA**

Stato: Italia

Regione: Toscana

Provincia: LU

Comune: Lucca

### **COLLOCAZIONE SPECIFICA**

Denominazione struttura conservativa - livello 1: Collezione privata Sardini Giacomo

### **DATA**

Data uscita: 1810 post

### **DATI PATRIMONIALI E COLLEZIONI**

#### **INVENTARIO**

Denominazione: Inventario nucleo Sardini Martinelli

Data: 2005

Collocazione: CR GD MI

Numero: 6,131

Transcodifica del numero di inventario: M0613100000

## CRONOLOGIA

### CRONOLOGIA GENERICA

Secolo: secc. XVI/ XVII

### CRONOLOGIA SPECIFICA

Da: 1575

Validità: post

A: 1625

Validità: ante

Motivazione cronologia: contesto

## DEFINIZIONE CULTURALE

### AMBITO CULTURALE

Denominazione: ambito romano

Motivazione dell'attribuzione: contesto

## DATI TECNICI

### MATERIA E TECNICA

Materia: carta

Tecnica [1 / 5]: grafite

Tecnica [2 / 5]: inchiostro a penna

Tecnica [3 / 5]: inchiostro a pennello

Tecnica [4 / 5]: acquerellatura

Tecnica [5 / 5]: acquerello

### MISURE

Unità: mm

Altezza: 379

Larghezza: 475

## DATI ANALITICI

## DESCRIZIONE

### Indicazioni sull'oggetto

disegno che conserva tracce della preliminare costruzione a grafite; è eseguito a inchiostro bruno utilizzando tiralinee e compasso e mano libera negli elementi ornamentali; inchiostro bruno a pennello per effetti d'ombra e sfondati; campiture dei muri ad acquerello beige e verde; campitura della strada con acquerello bruno rossiccio; il disegno è tracciato su supporto di carta pesante colore avorio

### Indicazioni sul soggetto

Metodo di rappresentazione: pianta; prospetto. Architetture (residenza): edificio con osteria. Elementi architettonici: portale; porta; finestre; grate. Elementi decorativi: insegna.

## ISCRIZIONI [1 / 5]

Classe di appartenenza: documentaria

Tecnica di scrittura: a penna

Tipo di caratteri: corsivo

Posizione: in basso da sinistra a destra interne al disegno

Trascrizione: Stanza davanti il forno [:] stufa [:] forno [:] Stalla [:] Stanza al piano dellostaria [:] Entrata [:] Cucina dellostaria

## ISCRIZIONI [2 / 5]

Classe di appartenenza: documentaria

Tecnica di scrittura: a penna

Tipo di caratteri: corsivo

Posizione: in basso da sinistra a destra

Trascrizione: Strada [:] Piazza davanti l'ostaria

## ISCRIZIONI [3 / 5]

Classe di appartenenza: inventariale

Tecnica di scrittura: a matita

Posizione: in alto a destra

Trascrizione: 131 [CANCELLATO]

## ISCRIZIONI [4 / 5]

Classe di appartenenza: documentaria

Tecnica di scrittura: a penna

Posizione: verso

Autore: Sardini, Giacomo

Trascrizione: 180

## ISCRIZIONI [5 / 5]

Classe di appartenenza: inventariale

Tecnica di scrittura: a matita

Posizione: verso

Trascrizione: 131

Notizie storico-critiche

Il foglio, con n. antico 180 (sul verso) e non citato in indice da Giacomo Sardini, riporta il disegno in pianta e in prospetto di un'osteria. Si tratta probabilmente di un progetto di nuova costruzione accanto a un edificio esistente, fronteggianti una strada e una piazza evidenziati con acquerello colore marrone. La planimetria evidenzia infatti da un lato un ambiente (forse un negozio di panetteria), le cui murature sono campite con acquerello di colore verde, costituito da un ampio locale con un forno e un locale più piccolo per la stufa. A lato al posto di un locale dai muri tratteggiati probabilmente demoliti, si sviluppa la pianta del piano terreno dell'edificio la cui fronte è rappresentata in corrispondenza nella parte superiore del foglio. L'edificio ha una forma ad L e la parte adiacente ai locali esistenti è occupata dalle stalle e da una stanza cui si accede sia dalle stalle sia dall'entrata laterale passante in prossimità del corpo scala che porta alla cucina sulla destra, di poco rialzata e ai locali superiori. Il prospetto è molto semplice, con finestre contornate e dotate di inferriate al piano inferiore. Il portone di ingresso alla stalla, pure contornato, è leggermente arcuato con chiave di volta, sovrastata da una cartella che rappresenta probabilmente l'insegna dell'osteria. L'ingresso pedonale è invece arcuato con sopraporta.

Non vi sono elementi sufficienti per stabilire l'autore, né la localizzazione dell'edificio.

## CONSERVAZIONE

### STATO DI CONSERVAZIONE

Data: 2011

Stato di conservazione: discreto

Indicazioni specifiche

disegno piegato con interfogliatura e in camicia anacida; presenta una piega centrale verticale, macchie di ossidazione e di acquerello anche sul verso, larga macchia verso il centro del foglio, grinze, foxing, trasposizione del disegno sul lato sinistro e tracce di colla sul verso in corrispondenza della piega

Fonte: osservazione diretta

## RESTAURI E ANALISI

### RESTAURI

Data: 2005

Descrizione intervento

foglio smontato dalla legatura, ora a parte; recto: integrazioni con velo e carta giapponese lungo la piega; verso: integrazioni con velo giapponese lungo il margine inferiore

Responsabile scientifico: Fiorio, Maria Teresa/ Dallaj, Arnalda

Nome operatore: Allodi, Elena

Ente finanziatore: Comune di Milano

## CONDIZIONE GIURIDICA E VINCOLI

### CONDIZIONE GIURIDICA

Indicazione generica: proprietà Ente pubblico territoriale

Note: fonte: 1940, Atti prot. Musei 543 (presso CASVA)

Indicazione specifica: Comune di Milano

Indirizzo: Piazza della Scala, 2 - 20121 Milano

### **ACQUISIZIONE**

Tipo acquisizione: acquisto

Nome: Libreria antiquaria Hoepli

Data acquisizione: 1941

Luogo acquisizione: MI/ Milano

Note: fonte: 1941, Carico Musei 3310

## **FONTI E DOCUMENTI DI RIFERIMENTO**

### **DOCUMENTAZIONE FOTOGRAFICA [1 / 2]**

Genere: documentazione allegata

Tipo: matrice digitale colore

Autore: GAP

Data: 2007/00/00

Codice identificativo: CRGDA613100000

Visibilità immagine: 2

Collocazione del file nell'archivio locale: D:\IMG TIF Standard\

Nome del file originale: A613100000.tif

### **DOCUMENTAZIONE FOTOGRAFICA [2 / 2]**

Codice univoco della risorsa: SC\_D\_4y010-27318\_IMG-0000404258

Genere: documentazione allegata

Tipo: matrice digitale colore

Autore: GAP

Data: 2007/00/00

Codice identificativo: CRGDB613100000

Note: scansione 2007

Nome del file originale: B613100000.jpg

## **FONTI E DOCUMENTI**

Genere: documentazione esistente

Tipo: fascicolo

Denominazione: Numeri di inventario iconografico ante smontaggio legatura

Data: 1997

Nome dell'archivio: CR Gabinetto dei Disegni, Documentazione storica

Posizione: Cartella Sardini6 131

Codice identificativo: CRGD1997

### **BIBLIOGRAFIA**

Genere: bibliografia specifica

Autore: Pracchi V.

Titolo libro o rivista: Il disegno di architettura. Notizie su studi, ricerche, archivi e collezioni pubbliche e private

Titolo contributo: La Raccolta Martinelli al Castello Sforzesco di Milano (seconda parte)

Anno di edizione: 1991

Codice scheda bibliografia: 4y020-00012

V., pp., nn.: p. 23 n. 131

## **COMPILAZIONE**

### **COMPILAZIONE**

Anno di redazione: 2011

Ente compilatore: Gabinetto dei Disegni

Nome: Caspani, Licia Anna

Referente scientifico: Scotti, Aurora

Funzionario responsabile: Dallaj, Arnalda

Funzionario responsabile: Scotti, Aurora

### **TRASCRIZIONE PER INFORMATIZZAZIONE**

Anno di trascrizione/informatizzazione: 2005

Nome: D'Amato, Maria Rita

Ente compilatore: Gabinetto dei Disegni