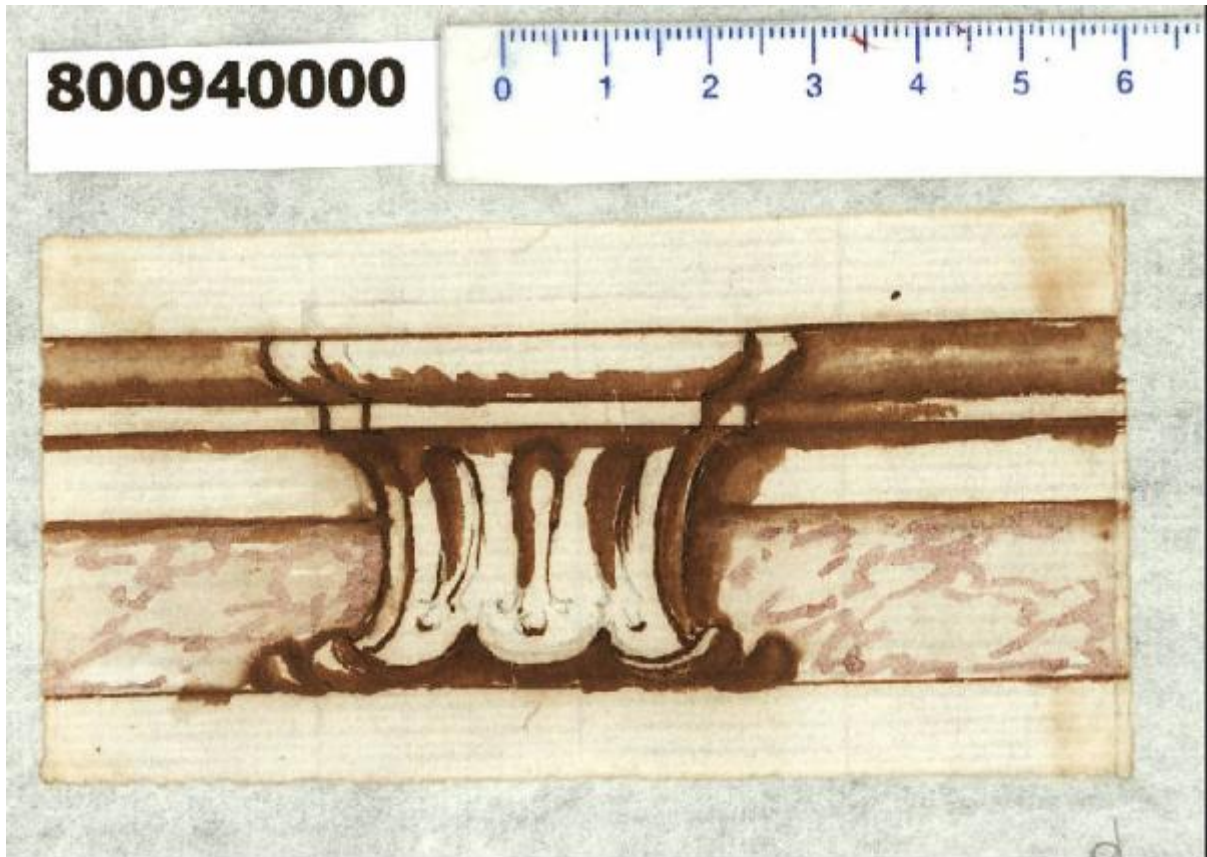


## Mensola di cornice

ambito romano



Link risorsa: <https://www.lombardiabeniculturali.it/opere-arte/schede/4y010-27366/>

Scheda SIRBeC: <https://www.lombardiabeniculturali.it/opere-arte/schede-complete/4y010-27366/>

## **CODICI**

Unità operativa: 4y010

Numero scheda: 27366

Codice scheda: 4y010-27366

Tipo scheda: D

Livello ricerca: C

### **CODICE UNIVOCO**

Codice regione: 03

Numero catalogo generale: 02025933

Ente schedatore: R03/ Gabinetto dei Disegni

Ente competente: S27

## **OGGETTO**

Categoria dell'oggetto: disegno

### **OGGETTO**

Definizione: disegno

Tipologia: di modelli

Disponibilità del bene: reale

### **SOGGETTO**

Categoria generale: decorazioni e ornati

Identificazione: Mensola di cornice

## **LOCALIZZAZIONE GEOGRAFICO-AMMINISTRATIVA**

### **INDICAZIONE DEL CONTENITORE FISICO**

Codice del contenitore fisico: 19

Categoria del contenitore fisico: architettura

### **LOCALIZZAZIONE GEOGRAFICO-AMMINISTRATIVA ATTUALE**

Stato: Italia

Regione: Lombardia

Provincia: MI

Nome provincia: Milano

Codice ISTAT comune: 015146

Comune: Milano

### **COLLOCAZIONE SPECIFICA**

Tipologia: castello

Denominazione: Castello Sforzesco - complesso

Indirizzo: Piazza Castello

Denominazione struttura conservativa - livello 1: Civiche Raccolte Grafiche e Fotografiche del Castello Sforzesco

Denominazione struttura conservativa - livello 2: Gabinetto dei Disegni

Tipologia struttura conservativa: museo

Altra denominazione [1 / 2]: Castello di Porta Giovia

Altra denominazione [2 / 2]: Castello di Porta Giovia

### **ALTRE LOCALIZZAZIONI GEOGRAFICO-AMMINISTRATIVE**

Tipo di localizzazione: luogo di provenienza/collocazione precedente

### **LOCALIZZAZIONE GEOGRAFICO-AMMINISTRATIVA**

Stato: Italia

Regione: Toscana

Provincia: LU

Comune: Lucca

### **COLLOCAZIONE SPECIFICA**

Denominazione struttura conservativa - livello 1: Collezione privata Sardini Giacomo

### **DATA**

Data uscita: 1810 post

### **DATI PATRIMONIALI E COLLEZIONI**

#### **INVENTARIO**

Denominazione: Inventario nucleo Sardini Martinelli

Data: 2005

Collocazione: CR GD MI

Numero: 8,9d

Transcodifica del numero di inventario: M0800940000

## CRONOLOGIA

### CRONOLOGIA GENERICA

Secolo: sec. XVII

Frazione di secolo: seconda metà

### CRONOLOGIA SPECIFICA

Da: 1650

A: 1699

Motivazione cronologia: analisi stilistica

## DEFINIZIONE CULTURALE

### AMBITO CULTURALE

Denominazione: ambito romano

Motivazione dell'attribuzione: analisi stilistica

## DATI TECNICI

### MATERIA E TECNICA

Materia: carta

Tecnica [1 / 4]: grafite

Tecnica [2 / 4]: inchiostro a penna

Tecnica [3 / 4]: acquerellatura

Tecnica [4 / 4]: acquerello

### MISURE

Unità: mm

Altezza: 55

Larghezza: 105

## DATI ANALITICI

### DESCRIZIONE

Indicazioni sull'oggetto  
disegno che conserva tracce della preliminare costruzione a grafite; è tracciato a penna con inchiostro bruno a mano

libera; ombreggiature e resa grafica del materiale con inchiostro bruno acquerellato e acquerello rosa; supporto di carta avorio leggera

Indicazioni sul soggetto: Metodo di rappresentazione: prospetto. Elementi architettonici: cornice; mensola.

#### Notizie storico-critiche

Nell'"Indice" del tomo nel quale era rilegato il disegno viene raggruppato con altri sotto il titolo: "mensole diverse".

Il disegno raffigura una mensola incastonata in una cornice, che dal tratto coloristico ad acquerello si presume in marmo, con profili curvilinei a forma di calice rovesciato. La limitatezza del disegno non consente una identificazione più puntuale. Il disegno è da porre in relazione con i seguenti relativi allo stesso soggetto e che ne costituiscono versioni alternative (Milano, Collezione Sardini Martinelli invv. 8,9a; 8,9b; 8,9c).

## CONSERVAZIONE

### STATO DI CONSERVAZIONE

Data: 2009

Stato di conservazione: mediocre

#### Indicazioni specifiche

il presente disegno è montato su falso margine con gli altri del gruppo 8,9 (a, b,c) già applicati sul verso dell'8,8 ed è inserito con i disegni citati in unica camicia anacida, interfogliato e con rimando al lucido dell'impaginazione originale; il foglio in esame presenta ossidazione, screpolature e tracce di colla agli angoli

Fonte: osservazione diretta

## RESTAURI E ANALISI

### RESTAURI

Data: 2004

#### Descrizione intervento

foglio smontato dalla legatura, ora a parte; montato in falso margine di carta giapponese di media grammatura contenente tutti i fogli 8,9 (a,b,c,d) con riposizionamento distanziato

Responsabile scientifico: Fiorio, Maria Teresa/ Dallaj, Arnalda

Nome operatore: Allodi, Elena

Ente finanziatore: Comune di Milano

## CONDIZIONE GIURIDICA E VINCOLI

### CONDIZIONE GIURIDICA

Indicazione generica: proprietà Ente pubblico territoriale

Note: fonte: 1940, Atti prot. Musei 543 (presso CASVA)

Indicazione specifica: Comune di Milano

Indirizzo: Piazza della Scala, 2 - 20121 Milano

## ACQUISIZIONE

Tipo acquisizione: acquisto

Nome: Libreria antiquaria Hoepli

Data acquisizione: 1941

Luogo acquisizione: MI/ Milano

Note: fonte: 1941, Carico Musei 3310

## FONTI E DOCUMENTI DI RIFERIMENTO

### DOCUMENTAZIONE FOTOGRAFICA [1 / 2]

Genere: documentazione allegata

Tipo: matrice digitale colore

Autore: GAP

Data: 2008/00/00

Codice identificativo: CRGDA800940000

Visibilità immagine: 2

Collocazione del file nell'archivio locale: D:\IMG TIF Standard\

Nome del file originale: A800940000.tif

### DOCUMENTAZIONE FOTOGRAFICA [2 / 2]

Codice univoco della risorsa: SC\_D\_4y010-27366\_IMG-0000385134

Genere: documentazione allegata

Tipo: matrice digitale colore

Autore: GAP

Data: 2008/00/00

Codice identificativo: CRGDB800940000

Note: scansione 2008

Nome del file originale: B800940000.jpg

### FONTI E DOCUMENTI [1 / 2]

Genere: documentazione esistente

Tipo: elenco manoscritto

Autore: Sardini, Giacomo

Denominazione: Indice

Data: 1810 ante

Foglio Carta: fol. Ir 9

Nome dell'archivio: CR Gabinetto dei Disegni, Sardini Martinelli

Posizione: t. VIII

Codice identificativo: CRGD1810

### **FONTI E DOCUMENTI [2 / 2]**

Genere: documentazione esistente

Tipo: fascicolo

Denominazione: Numeri di inventario iconografico ante smontaggio legatura

Data: 1997

Nome dell'archivio: CR Gabinetto dei Disegni, Documentazione storica

Posizione: Cartella Sardini8 009

Codice identificativo: CRGD1997

### **BIBLIOGRAFIA**

Genere: bibliografia specifica

Autore: Pracchi V.

Titolo libro o rivista: Il disegno di architettura. Notizie su studi, ricerche, archivi e collezioni pubbliche e private

Titolo contributo: La Raccolta Martinelli al Castello Sforzesco di Milano (seconda parte)

Anno di edizione: 1991

Codice scheda bibliografia: 4y020-00012

V., pp., nn.: p. 25 n. 9

## **COMPILAZIONE**

### **COMPILAZIONE**

Anno di redazione: 2009

Ente compilatore: Gabinetto dei Disegni

Nome: Caspani, Licia Anna

Referente scientifico: Scotti, Aurora

Funzionario responsabile: Dallaj, Arnalda

Funzionario responsabile: Scotti, Aurora

### **TRASCRIZIONE PER INFORMATIZZAZIONE**

Anno di trascrizione/informatizzazione: 2005

Nome: D'Amato, Maria Rita

Ente compilatore: Gabinetto dei Disegni