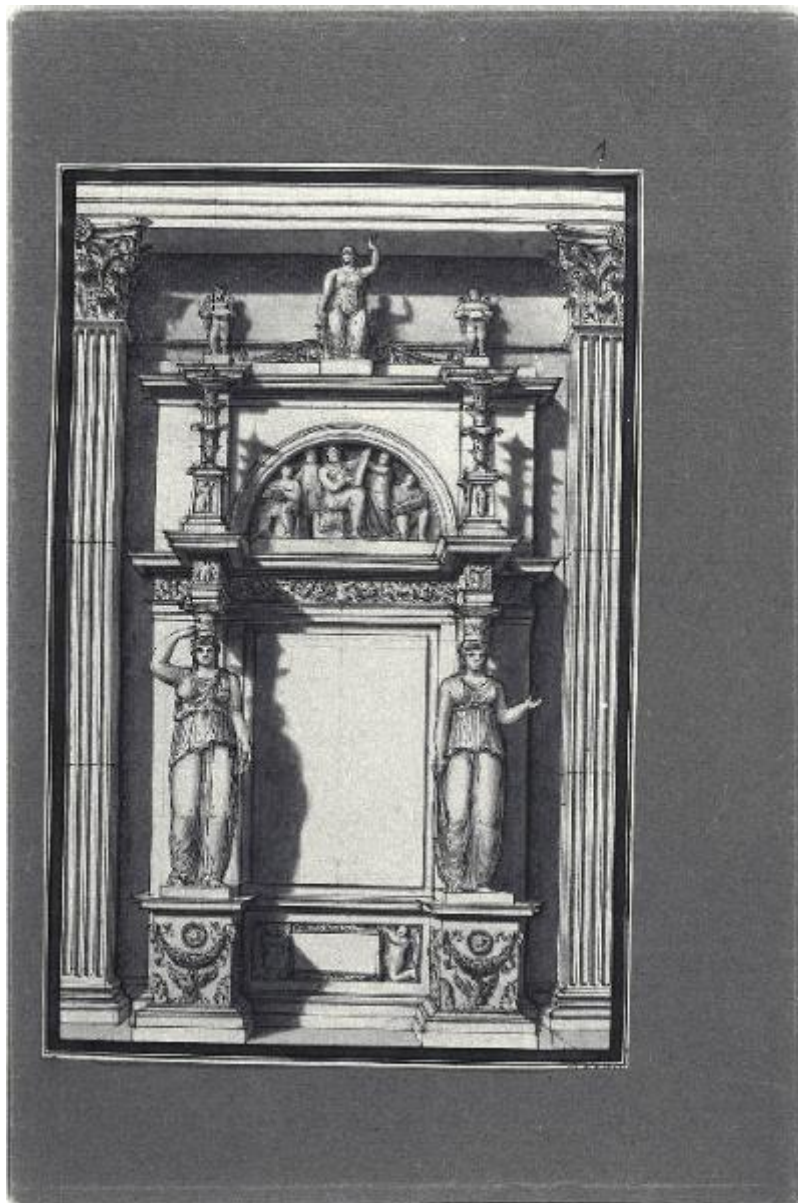


Disegno

Landriani, Paolo (scuola)



Link risorsa: <https://www.lombardiabenculturali.it/opere-arte/schede/4y010-28763/>

Scheda SIRBeC: <https://www.lombardiabenculturali.it/opere-arte/schede-complete/4y010-28763/>

CODICI

Unità operativa: 4y010

Numero scheda: 28763

Codice scheda: 4y010-28763

Tipo scheda: D

Livello ricerca: I

CODICE UNIVOCO

Codice regione: 03

Ente schedatore: R03/ Gabinetto dei Disegni

Ente competente: S27

OGGETTO

Categoria dell'oggetto: disegno

OGGETTO

Definizione: disegno

Disponibilità del bene: reale

LOCALIZZAZIONE GEOGRAFICO-AMMINISTRATIVA

INDICAZIONE DEL CONTENITORE FISICO

Codice del contenitore fisico: 19

Categoria del contenitore fisico: architettura

LOCALIZZAZIONE GEOGRAFICO-AMMINISTRATIVA ATTUALE

Stato: Italia

Regione: Lombardia

Provincia: MI

Nome provincia: Milano

Codice ISTAT comune: 015146

Comune: Milano

COLLOCAZIONE SPECIFICA

Tipologia: castello

Denominazione: Castello Sforzesco - complesso

Indirizzo: Piazza Castello

Denominazione struttura conservativa - livello 1: Civiche Raccolte Grafiche e Fotografiche del Castello Sforzesco

Denominazione struttura conservativa - livello 2: Gabinetto dei Disegni

Tipologia struttura conservativa: museo

Altra denominazione [1 / 2]: Castello di Porta Giovia

Altra denominazione [2 / 2]: Castello di Porta Giovia

DATI PATRIMONIALI E COLLEZIONI

INVENTARIO

Denominazione: Inventario nucleo Aggiunte

Data: 1990-

Collocazione: CR GD MI

Numero: 1083 L D,1

Transcodifica del numero di inventario: N001083001000

CRONOLOGIA

CRONOLOGIA GENERICA

Secolo: sec. XIX

CRONOLOGIA SPECIFICA

Da: 1800

A: 1899

DEFINIZIONE CULTURALE

AUTORE

Nome di persona o ente: Landriani, Paolo

Tipo intestazione: P

Dati anagrafici/Periodo di attività: 1755-1839

Riferimento all'autore: scuola

Motivazione dell'attribuzione: inventario

DATI TECNICI

MISURE

Unità: mm

Altezza: 230

Larghezza: 150

CONDIZIONE GIURIDICA E VINCOLI

CONDIZIONE GIURIDICA

Indicazione generica: proprietà Ente pubblico territoriale

ACQUISIZIONE

Tipo acquisizione: acquisto

Nome: Libreria Cesati

Data acquisizione: 1953

Note: fonte: carico 2175

FONTI E DOCUMENTI DI RIFERIMENTO

DOCUMENTAZIONE FOTOGRAFICA

Codice univoco della risorsa: SC_D_4y010-28763_IMG-0000554070

Genere: documentazione allegata

Tipo: matrice digitale b/n

Codice identificativo: CRGDI28560009

Note
120^portfolio^microf ROTOLO 49 (album LANDRIANI); da rot 50 A 59 (album Landriani, album Durini grande)_da
microfilm/ SUP: PCD_109632832856_IMG0009.pcd/ SUP: CD_CD13JPG_I28560009.jpg

Collocazione del file nell'archivio locale: AG

Nome del file originale: AG_1083 L D,1_BN01.jpg

FONTI E DOCUMENTI

Genere: documentazione allegata

Tipo: volume manoscritto

Autore: Vallardi, Giuseppe

Denominazione: Legatura Album Landriani 3

Nome dell'archivio: CR Gabinetto dei Disegni

Posizione: Aggiunte 1083 L B

Codice identificativo: CRGDAggiunte1083LB

Collocazione del file nell'archivio locale: \\B1028306\Zufolo\SIRBeC\immagini\ArchivioImmaginiGDgrandi

Nome del file originale: I28560011.jpg

COMPILAZIONE

COMPILAZIONE

Anno di redazione: 2009

Ente compilatore: Gabinetto dei Disegni

Nome: Dallaj, Arnalda

Funzionario responsabile: Dallaj, Arnalda

TRASCRIZIONE PER INFORMATIZZAZIONE

Anno di trascrizione/informatizzazione: 2009

Nome: D'Amato, Maria Rita

Ente compilatore: Gabinetto dei Disegni