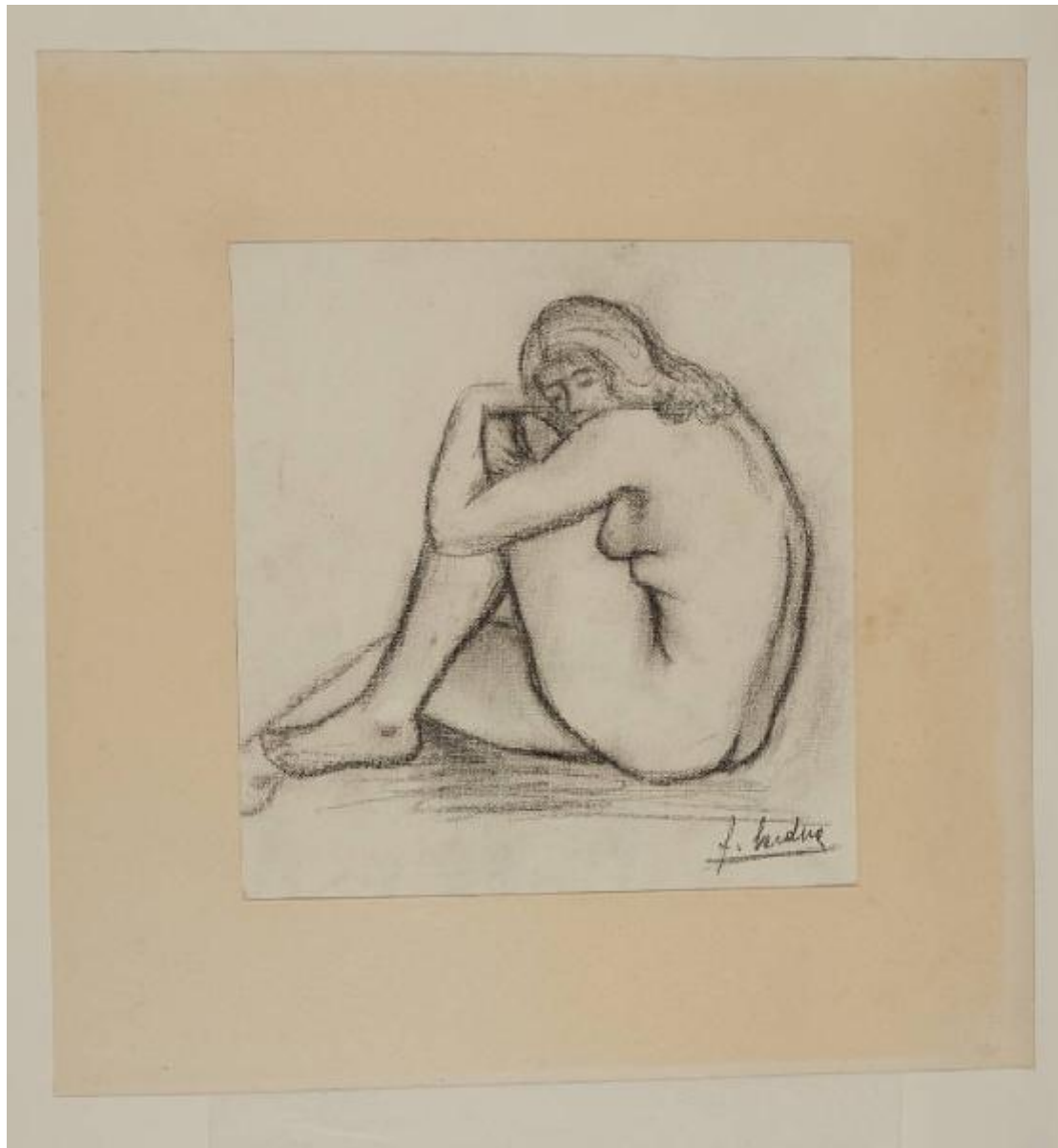


# Nudo femminile

Lardera, Berto



Link risorsa: <https://www.lombardiabeniculturali.it/opere-arte/schede/4y170-00009/>

Scheda SIRBeC: <https://www.lombardiabeniculturali.it/opere-arte/schede-complete/4y170-00009/>

## CODICI

Unità operativa: 4y170

Numero scheda: 9

Codice scheda: 4y170-00009

Tipo scheda: D

Livello ricerca: P

### CODICE UNIVOCO

Codice regione: 03

Numero catalogo generale: 02160911

Ente schedatore: R03/ Gabinetto dei Disegni

Ente competente: S27

## RELAZIONI

### STRUTTURA COMPLESSA

Codice IDK della scheda madre: 4y170-00009

## OGGETTO

Categoria dell'oggetto: disegno

### OGGETTO

Definizione: disegno

Disponibilità del bene: reale

Identificazione [1 / 2]: Nudo femminile

Identificazione [2 / 2]: Studio per nudo femminile

## LOCALIZZAZIONE GEOGRAFICO-AMMINISTRATIVA

### INDICAZIONE DEL CONTENITORE FISICO

Codice del contenitore fisico: 19

Categoria del contenitore fisico: architettura

### LOCALIZZAZIONE GEOGRAFICO-AMMINISTRATIVA ATTUALE

Stato: Italia

Regione: Lombardia

Provincia: MI

Nome provincia: Milano

Codice ISTAT comune: 015146

Comune: Milano

### **COLLOCAZIONE SPECIFICA**

Tipologia: castello

Denominazione: Castello Sforzesco - complesso

Indirizzo: Piazza Castello

Denominazione struttura conservativa - livello 1: Civiche Raccolte Grafiche e Fotografiche del Castello Sforzesco

Denominazione struttura conservativa - livello 2: Gabinetto dei Disegni

Tipologia struttura conservativa: museo

Altra denominazione [1 / 2]: Castello di Porta Giovia

Altra denominazione [2 / 2]: Castello di Porta Giovia

## **DATI PATRIMONIALI E COLLEZIONI**

### **INVENTARIO**

Denominazione: Inventario nucleo Autori

Data: 1931-1963

Collocazione: CR GD MI

Numero: 3755/1 D 158/1

Transcodifica del numero di inventario: A3755100100

## **CRONOLOGIA**

### **CRONOLOGIA GENERICA**

Secolo: sec. XX

### **CRONOLOGIA SPECIFICA**

Da: 1942

Validità: ante

A: 1942

Validità: ante

Motivazione cronologia: contesto

## DEFINIZIONE CULTURALE

### AUTORE

Nome di persona o ente: Lardera, Berto

Tipo intestazione: P

Dati anagrafici/Periodo di attività: 1911-1989

Codice scheda autore: 4y010-00562

Motivazione dell'attribuzione: inventario museale

## DATI TECNICI

### MATERIA E TECNICA

Materia: carta

### MISURE

Unità: mm

Altezza: 312

Larghezza: 307

## DATI ANALITICI

### DESCRIZIONE

Indicazioni sull'oggetto: carboncino su carta (recto e verso)

Indicazioni sul soggetto: Nudi femminili.

### ISCRIZIONI

Tecnica di scrittura: a carboncino

Posizione: in basso a destra

Autore: Lardera, Berto

Trascrizione: F. Lardera

### Notizie storico-critiche

Il disegno appare inconsueto all'interno della produzione di Berto Lardera, il quale è sostanzialmente estraneo a qualsiasi forma di figurativismo. Lo scultore, infatti, durante la sua lunga carriera realizzerà una serie di opere puramente astratte. Qui, invece, si esercita con vivo realismo nella raffigurazione di un nudo femminile, soffermandosi con attenzione nella rappresentazione della corporatura, del volto e dei capelli. Per il disegno in esame si potrebbe supporre una datazione precedente al 1942, anno in cui espone le sue sculture bidimensionali presso la Galleria del Milione di Milano. Le sue successive esposizioni saranno, infatti, unicamente incentrate su lavori scultorei astratti. La formazione di Lardera, dopo gli studi a Firenze, si compie soprattutto nel corso dei suoi viaggi all'estero, in particolare a

Parigi e a Londra. Il suo è, dunque, uno stile che va ben oltre gli insegnamenti di qualsiasi accademia, certamente più vicino all'arte europea d'avanguardia che alle correnti artistiche italiane. L'artista, tuttavia, non dimentica mai la lezione fondamentale dell'esercizio grafico: "Disegno molto, dipingo guazzi, faccio dei collages, e arriva il momento in cui una certa forma, una certa ricerca si precisa e chiede di manifestarsi. All'inizio, il mio lavoro è sempre grafico" (Jianou 1968, pp. 19-20).

## CONSERVAZIONE

### STATO DI CONSERVAZIONE

Data: 2018

Stato di conservazione: discreto

Fonte: osservazione diretta

## CONDIZIONE GIURIDICA E VINCOLI

### CONDIZIONE GIURIDICA

Indicazione generica: proprietà Ente pubblico territoriale

Indicazione specifica: Comune di Milano

Indirizzo: Piazza della Scala, 2 - 20121 Milano

### ACQUISIZIONE

Tipo acquisizione: acquisto

Nome: Galleria del Milione

Data acquisizione: 1942

Luogo acquisizione: Milano

## FONTI E DOCUMENTI DI RIFERIMENTO

### DOCUMENTAZIONE FOTOGRAFICA

Codice univoco della risorsa: SC\_D\_4y170-00009\_IMG-0000555827

Genere: documentazione allegata

Tipo: fotografia digitale colore

Autore: Officina dell'Immagine, Luca Postini

Data: 2018/00/00

Codice identificativo: 4y010-06042\_1

Note: Postini2018

Collocazione del file nell'archivio locale: AU

Nome del file originale: AU\_3755.1 D 158.1 recto\_K01.jpg

#### **FONTI E DOCUMENTI**

Codice univoco della risorsa: SC\_D\_4y170-00009\_FNT-0000094483

Genere: documentazione allegata

Tipo: inventario

Denominazione: Castello Sforzesco / Raccolta dei Disegni / Catalogo

Data: 1931-1963

Nome dell'archivio: CR Gabinetto dei Disegni, Scatole schedari

Posizione: 00444100

Codice identificativo: CRGD00444100

Note: scansione dattiloscritto

Collocazione del file nell'archivio locale: InventarioNicodemi

Nome del file originale: 00444100.jpg

#### **COMPILAZIONE**

##### **COMPILAZIONE**

Anno di redazione: 2018

Ente compilatore: Gabinetto dei Disegni

Nome: Bergamo, Lucia

Funzionario responsabile: Alberti, Alessia