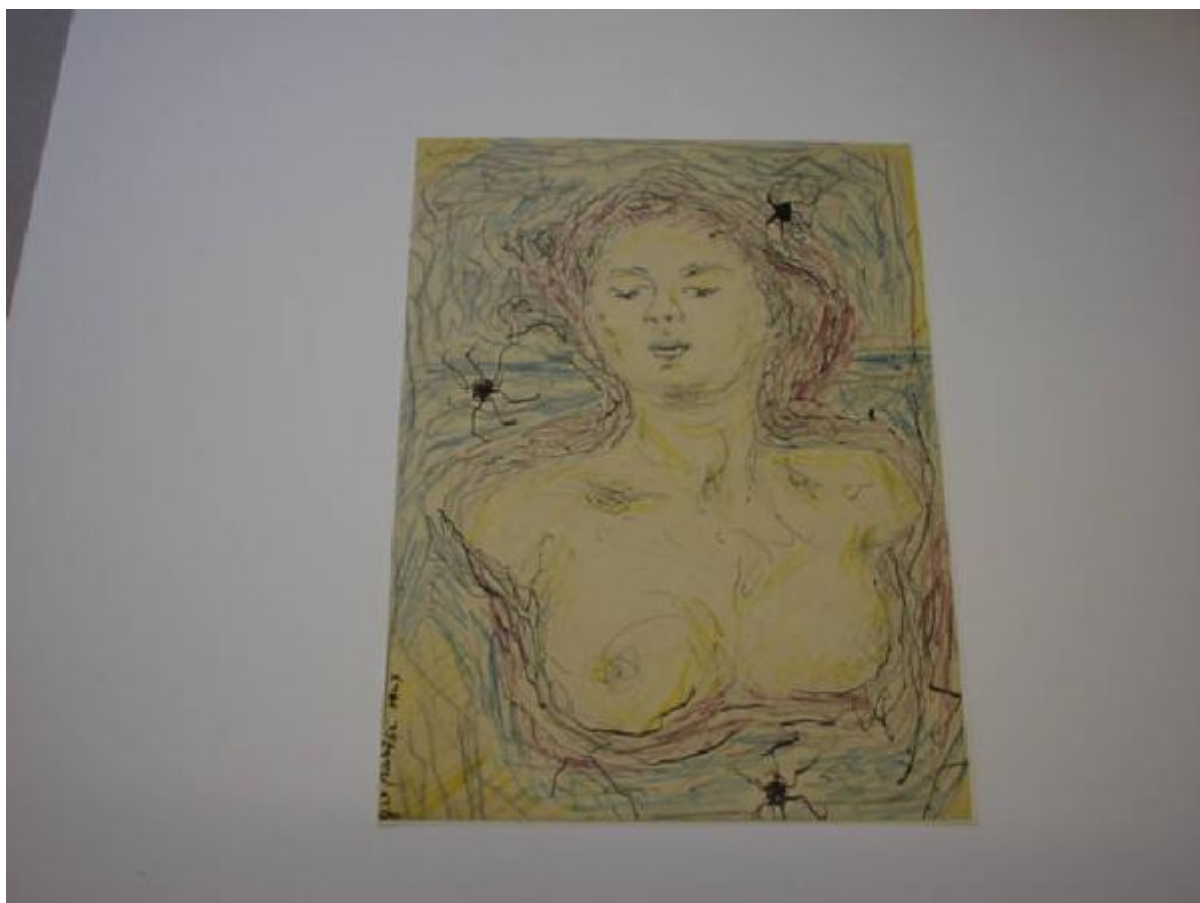


Ritratto di Elena

Parisi Giuseppe Vittorio



Link risorsa: <https://www.lombardiabeniculturali.it/opere-arte/schede/50020-00056/>

Scheda SIRBeC: <https://www.lombardiabeniculturali.it/opere-arte/schede-complete/50020-00056/>

CODICI

Unità operativa: 50020

Numero scheda: 56

Codice scheda: 50020-00056

Tipo scheda: D

Livello ricerca: C

CODICE UNIVOCO

Codice regione: 03

Ente schedatore: R03/ Civico Museo Parisi Valle

Ente competente: S27

OGGETTO

Categoria dell'oggetto: disegno

OGGETTO

Definizione: disegno

Denominazione: Ritratto di Elena

Disponibilità del bene: reale

SOGGETTO

Categoria generale: ritratto

Identificazione: RITRATTO FEMMINILE

Titolo: Ritratto di Elena

LOCALIZZAZIONE GEOGRAFICO-AMMINISTRATIVA

INDICAZIONE DEL CONTENITORE FISICO

Codice del contenitore fisico: 26308

Categoria del contenitore fisico: architettura

LOCALIZZAZIONE GEOGRAFICO-AMMINISTRATIVA ATTUALE

Stato: Italia

Regione: Lombardia

Provincia: VA

Nome provincia: Varese

Codice ISTAT comune: 012142

Comune: Maccagno con Pino e Veddasca

COLLOCAZIONE SPECIFICA

Tipologia: museo

Denominazione: Museo Civico Parisi Valle

Indirizzo: Via Leopoldo Giampaolo 1

Denominazione struttura conservativa - livello 1: Civico Museo Parisi Valle

Tipologia struttura conservativa: museo

DATI PATRIMONIALI E COLLEZIONI

INVENTARIO [1 / 2]

Data: 1999

Numero: grafgvp56

INVENTARIO [2 / 2]

Data: 1996

Numero: grafgvp52

CRONOLOGIA

CRONOLOGIA GENERICA

Secolo: sec. XX

CRONOLOGIA SPECIFICA

Da: 1943

Validità: post

A: 1943

Validità: ante

Motivazione cronologia: documentazione

DEFINIZIONE CULTURALE

AUTORE

Ruolo: esecutore

Nome di persona o ente: Parisi Giuseppe Vittorio

Tipo intestazione: P

Dati anagrafici/Periodo di attività: 1915

Motivazione dell'attribuzione: documentazione

DATI TECNICI

MATERIA E TECNICA

Materia: inchiostro e pastelli su carta (controfondato con cartoncino)

MISURE

Unità: mm

Altezza: 268

Larghezza: 201

DATI ANALITICI

DESCRIZIONE

Indicazioni sull'oggetto

Il disegno raffigura un busto di donna a petto scoperto emergente dall'acqua; il paesaggio marino è sintetizzato nelle linee azzurre e nelle stelle marine - stilizzate - sparse intorno alla figura. L'immagine è resa con tratto sottilissimo e rapido.

Notizie storico-critiche

Si tratta di uno studio sulla figura umana inserita in un paesaggio naturale, anche se il ritratto presenta delle forti connotazioni simboliche che oltrepassano il criterio di verosimiglianza. La libertà di tratto e la particolarità dell'impianto cromatico ne fanno un elaborato di particolare vivacità e dinamismo

CONSERVAZIONE

STATO DI CONSERVAZIONE

Data: 15/02/2000

Stato di conservazione: buono

CONDIZIONE GIURIDICA E VINCOLI

CONDIZIONE GIURIDICA

Indicazione generica: proprietà Ente pubblico territoriale

Indicazione specifica: Comune Maccagno

ACQUISIZIONE

Tipo acquisizione: donazione

Data acquisizione: 1996

FONTI E DOCUMENTI DI RIFERIMENTO

DOCUMENTAZIONE FOTOGRAFICA

Codice univoco della risorsa: SC_OA_50020-00056_IMG-0000510016

Genere: documentazione allegata

Tipo: fotografia b/n

Codice identificativo: 50020-00056-0000510016

Note: a colori 640x480 72 dpi

Nome del file originale: gvp056.jpg

COMPILAZIONE

COMPILAZIONE

Anno di redazione: 1996

Ente compilatore: Civico Museo Parisi Valle

Nome: Magdalo, S.

Funzionario responsabile: Gasperini, Pietro

TRASCRIZIONE PER INFORMATIZZAZIONE

Anno di trascrizione/informatizzazione: 2000

Nome: Agostinelli, D.