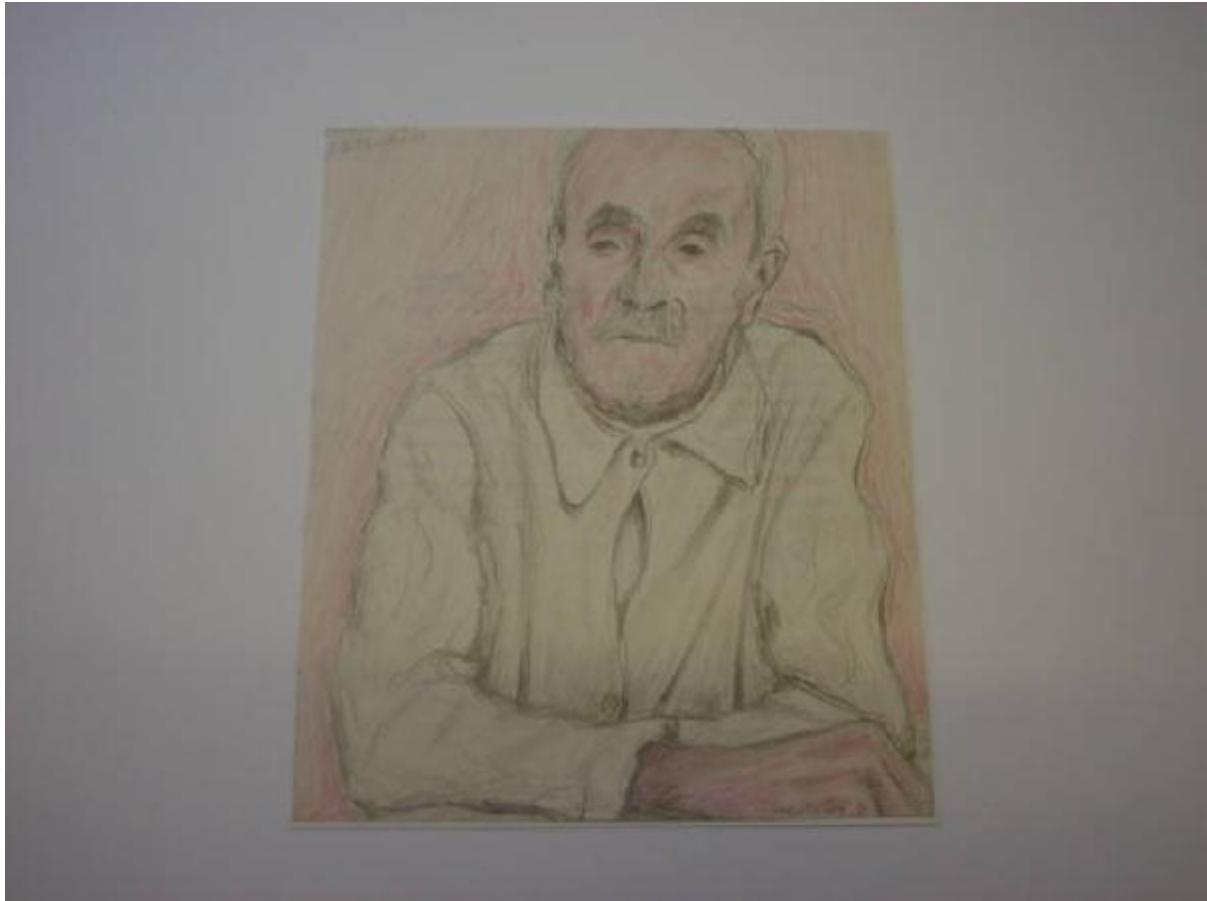


# In corsia

Parisi Giuseppe Vittorio



Link risorsa: <https://www.lombardiabenculturali.it/opere-arte/schede/50020-00057/>

Scheda SIRBeC: <https://www.lombardiabenculturali.it/opere-arte/schede-complete/50020-00057/>

## CODICI

Unità operativa: 50020

Numero scheda: 57

Codice scheda: 50020-00057

Tipo scheda: D

Livello ricerca: C

## CODICE UNIVOCO

Codice regione: 03

Ente schedatore: R03/ Civico Museo Parisi Valle

Ente competente: S27

## OGGETTO

Categoria dell'oggetto: disegno

### OGGETTO

Definizione: disegno

Identificazione: In corsia

Disponibilità del bene: reale

### SOGGETTO

Categoria generale: ritratto

Identificazione: RITRATTO MASCHILE

Titolo: In corsia

## LOCALIZZAZIONE GEOGRAFICO-AMMINISTRATIVA

### INDICAZIONE DEL CONTENITORE FISICO

Codice del contenitore fisico: 26308

Categoria del contenitore fisico: architettura

### LOCALIZZAZIONE GEOGRAFICO-AMMINISTRATIVA ATTUALE

Stato: Italia

Regione: Lombardia

Provincia: VA

Nome provincia: Varese

Codice ISTAT comune: 012142

Comune: Maccagno con Pino e Veddasca

### **COLLOCAZIONE SPECIFICA**

Tipologia: museo

Denominazione: Museo Civico Parisi Valle

Indirizzo: Via Leopoldo Giampaolo 1

Denominazione struttura conservativa - livello 1: Civico Museo Parisi Valle

Tipologia struttura conservativa: museo

## **DATI PATRIMONIALI E COLLEZIONI**

### **INVENTARIO [1 / 2]**

Data: 1999

Numero: grafgvp57

### **INVENTARIO [2 / 2]**

Data: 1996

Numero: grafgvp65

## **CRONOLOGIA**

### **CRONOLOGIA GENERICA**

Secolo: sec. XX

### **CRONOLOGIA SPECIFICA**

Da: 1943

Validità: post

A: 1943

Validità: ante

Motivazione cronologia: documentazione

## **DEFINIZIONE CULTURALE**

### **AUTORE**

Ruolo: esecutore

Nome di persona o ente: Parisi Giuseppe Vittorio

Tipo intestazione: P

Dati anagrafici/Periodo di attività: 1915

Motivazione dell'attribuzione: documentazione

## DATI TECNICI

### MATERIA E TECNICA

Materia: grafite e matita colorata su carta

### MISURE

Unità: mm

## DATI ANALITICI

### DESCRIZIONE

Indicazioni sull'oggetto

Ritratto maschile a mezzo busto. Raffigura un vecchio malato in posizione frontale, con i gomiti appoggiati al piano. Il segno sottile ed a tratti nervoso e tremolante è funzionale ad un discorso espressivo intimistico.

Notizie storico-critiche: Il disegno fu realizzato durante un periodo di degenza dell'artista presso il Policlinico romano.

## CONSERVAZIONE

### STATO DI CONSERVAZIONE

Data: 15/02/2000

Stato di conservazione: buono

## CONDIZIONE GIURIDICA E VINCOLI

### CONDIZIONE GIURIDICA

Indicazione generica: proprietà Ente pubblico territoriale

Indicazione specifica: Comune Maccagno

### ACQUISIZIONE

Tipo acquisizione: donazione

Data acquisizione: 1996

## FONTI E DOCUMENTI DI RIFERIMENTO

## **DOCUMENTAZIONE FOTOGRAFICA**

Codice univoco della risorsa: SC\_OA\_50020-00057\_IMG-0000510017

Genere: documentazione allegata

Tipo: fotografia b/n

Codice identificativo: 50020-00057-0000510017

Note: a colori 640x480 72 dpi

Nome del file originale: gvp057.jpg

## **COMPILAZIONE**

### **COMPILAZIONE**

Anno di redazione: 1996

Ente compilatore: Civico Museo Parisi Valle

Nome: Magdalo, S.

Funzionario responsabile: Gasperini, Pietro

### **TRASCRIZIONE PER INFORMATIZZAZIONE**

Anno di trascrizione/informatizzazione: 2000

Nome: Agostinelli, D.