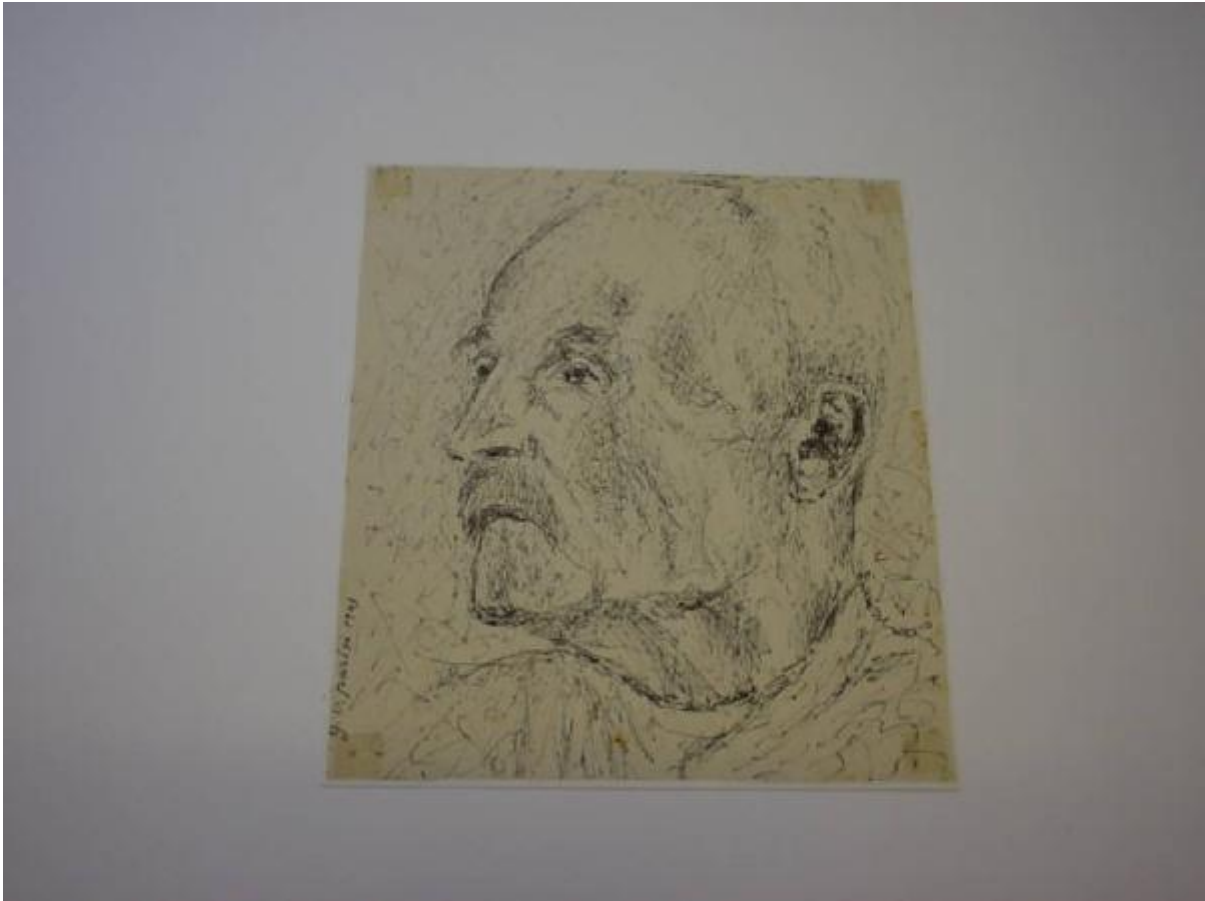


Malato al 62

Parisi Giuseppe Vittorio



Link risorsa: <https://www.lombardiabeniculturali.it/opere-arte/schede/50020-00060/>

Scheda SIRBeC: <https://www.lombardiabeniculturali.it/opere-arte/schede-complete/50020-00060/>

CODICI

Unità operativa: 50020

Numero scheda: 60

Codice scheda: 50020-00060

Tipo scheda: D

Livello ricerca: C

CODICE UNIVOCO

Codice regione: 03

Ente schedatore: R03/ Civico Museo Parisi Valle

Ente competente: S27

OGGETTO

Categoria dell'oggetto: disegno

OGGETTO

Definizione: disegno

Denominazione: Malato al 62

Disponibilità del bene: reale

SOGGETTO

Categoria generale: ritratto

Identificazione: RITRATTO MASCHILE

Titolo: Malato al 62

LOCALIZZAZIONE GEOGRAFICO-AMMINISTRATIVA

INDICAZIONE DEL CONTENITORE FISICO

Codice del contenitore fisico: 26308

Categoria del contenitore fisico: architettura

LOCALIZZAZIONE GEOGRAFICO-AMMINISTRATIVA ATTUALE

Stato: Italia

Regione: Lombardia

Provincia: VA

Nome provincia: Varese

Codice ISTAT comune: 012142

Comune: Maccagno con Pino e Veddasca

COLLOCAZIONE SPECIFICA

Tipologia: museo

Denominazione: Museo Civico Parisi Valle

Indirizzo: Via Leopoldo Giampaolo 1

Denominazione struttura conservativa - livello 1: Civico Museo Parisi Valle

Tipologia struttura conservativa: museo

DATI PATRIMONIALI E COLLEZIONI

INVENTARIO [1 / 2]

Data: 1999

Numero: grafgvp60

INVENTARIO [2 / 2]

Data: 1996

Numero: grafgvp62

CRONOLOGIA

CRONOLOGIA GENERICA

Secolo: sec. XX

CRONOLOGIA SPECIFICA

Da: 1943

Validità: post

A: 1943

Validità: ante

Motivazione cronologia: documentazione

DEFINIZIONE CULTURALE

AUTORE

Ruolo: esecutore

Nome di persona o ente: Parisi Giuseppe Vittorio

Tipo intestazione: P

Dati anagrafici/Periodo di attività: 1915

Motivazione dell'attribuzione: documentazione

DATI TECNICI

MATERIA E TECNICA

Materia: inchiostro su carta

MISURE

Unità: mm

Altezza: 218

Larghezza: 194

DATI ANALITICI

DESCRIZIONE

Indicazioni sull'oggetto

Il disegno raffigura una testa di vecchio sul cui volto sono evidenti i segni della malattia. L'uomo è posizionato di due terzi rispetto allo spettatore, distogliendogli lo sguardo.

Notizie storico-critiche

L'immagine è realizzata con un segno sottilissimo e spezzato, di intensa valenza espressiva. Il ritratto fu realizzato durante il periodo di degenza dell'artista presso il Policlinico romano. L'infermità personale è forse alla base del segno stentato e tremolante

CONSERVAZIONE

STATO DI CONSERVAZIONE

Data: 15/02/2000

Stato di conservazione: buono

CONDIZIONE GIURIDICA E VINCOLI

CONDIZIONE GIURIDICA

Indicazione generica: proprietà Ente pubblico territoriale

Indicazione specifica: Comune Maccagno

ACQUISIZIONE

Tipo acquisizione: donazione

Data acquisizione: 1996

FONTI E DOCUMENTI DI RIFERIMENTO

DOCUMENTAZIONE FOTOGRAFICA

Codice univoco della risorsa: SC_OA_50020-00060_IMG-0000510020

Genere: documentazione allegata

Tipo: fotografia b/n

Codice identificativo: 50020-00060-0000510020

Note: a colori 640x480 72 dpi

Nome del file originale: gvp060.jpg

COMPILAZIONE

COMPILAZIONE

Anno di redazione: 1996

Ente compilatore: Civico Museo Parisi Valle

Nome: Magdalo, S.

Funzionario responsabile: Gasperini, Pietro

TRASCRIZIONE PER INFORMATIZZAZIONE

Anno di trascrizione/informatizzazione: 2000

Nome: Agostinelli, D.