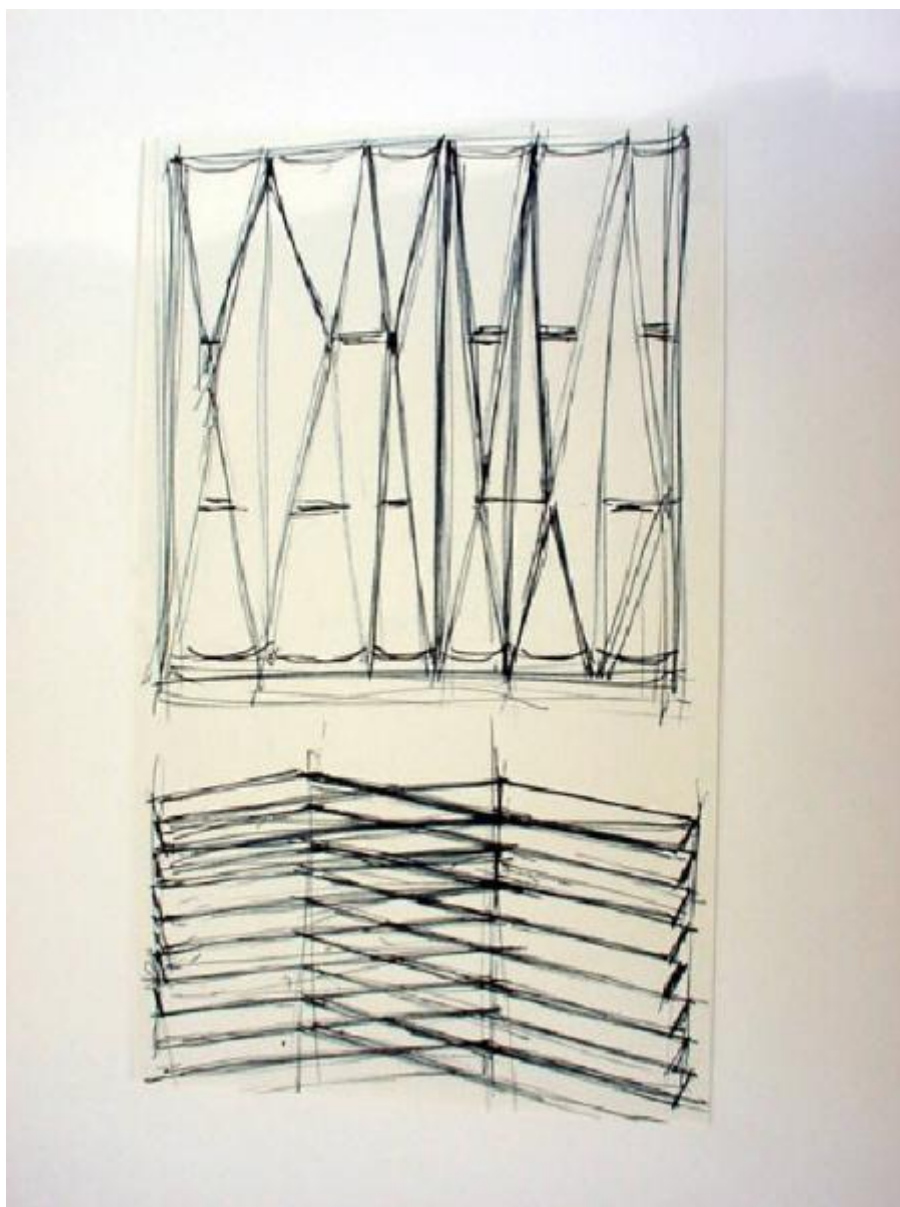


# Schizzo per modulo tridimensionale

Parisi Giuseppe Vittorio



Link risorsa: <https://www.lombardiabenculturali.it/opere-arte/schede/50020-00343/>

Scheda SIRBeC: <https://www.lombardiabenculturali.it/opere-arte/schede-complete/50020-00343/>

## **CODICI**

Unità operativa: 50020

Numero scheda: 343

Codice scheda: 50020-00343

Tipo scheda: D

Livello ricerca: C

### **CODICE UNIVOCO**

Codice regione: 03

Ente schedatore: R03/ Civico Museo Parisi Valle

Ente competente: S27

## **OGGETTO**

Categoria dell'oggetto: disegno

### **OGGETTO**

Definizione: disegno

Denominazione: Schizzo per modulo tridimensionale

Disponibilità del bene: reale

### **SOGGETTO**

Categoria generale: composizioni di invenzione

Identificazione: Progetto

Titolo: Schizzo per modulo tridimensionale

## **LOCALIZZAZIONE GEOGRAFICO-AMMINISTRATIVA**

### **INDICAZIONE DEL CONTENITORE FISICO**

Codice del contenitore fisico: 26308

Categoria del contenitore fisico: architettura

### **LOCALIZZAZIONE GEOGRAFICO-AMMINISTRATIVA ATTUALE**

Stato: Italia

Regione: Lombardia

Provincia: VA

Nome provincia: Varese

Codice ISTAT comune: 012142

Comune: Maccagno con Pino e Veddasca

### **COLLOCAZIONE SPECIFICA**

Tipologia: museo

Denominazione: Museo Civico Parisi Valle

Indirizzo: Via Leopoldo Giampaolo 1

Denominazione struttura conservativa - livello 1: Civico Museo Parisi Valle

Tipologia struttura conservativa: museo

## **DATI PATRIMONIALI E COLLEZIONI**

### **INVENTARIO**

Data: 1999

Numero: grafgvp343

## **CRONOLOGIA**

### **CRONOLOGIA GENERICA**

Secolo: sec. XX

### **CRONOLOGIA SPECIFICA**

Da: 1974

Validità: post

A: 1975

Validità: ante

Motivazione cronologia: documentazione

## **DEFINIZIONE CULTURALE**

### **AUTORE**

Ruolo: esecutore

Nome di persona o ente: Parisi Giuseppe Vittorio

Tipo intestazione: P

Dati anagrafici/Periodo di attività: 1915

Motivazione dell'attribuzione: documentazione

## DATI TECNICI

### MATERIA E TECNICA

Materia: penna su carta

### MISURE

Unità: mm

Altezza: 303

Larghezza: 183

Formato: rettangolare

## DATI ANALITICI

### DESCRIZIONE

Indicazioni sull'oggetto

Sono tracciati due spazi rettangolari, uno sovrapposto all'altro, entro cui si dispongono forme rispettivamente romboidali, suddivise a tre altezze diverse da una linea orizzontale, e rettangolari oblique. Probabilmente sono i disegni in pianta e in prospettiva di una stessa struttura

Notizie storico-critiche

Riferisce l'autore che il disegno è uno studio preliminare per una tridimensione in acciaio inox, mai realizzata.

## CONSERVAZIONE

### STATO DI CONSERVAZIONE

Data: 15/02/2000

Stato di conservazione: buono

## CONDIZIONE GIURIDICA E VINCOLI

### CONDIZIONE GIURIDICA

Indicazione generica: proprietà Ente pubblico territoriale

Indicazione specifica: Comune Maccagno

### ACQUISIZIONE

Tipo acquisizione: donazione

Data acquisizione: 1996

## **FONTI E DOCUMENTI DI RIFERIMENTO**

### **DOCUMENTAZIONE FOTOGRAFICA**

Codice univoco della risorsa: SC\_OA\_50020-00343\_IMG-0000510290

Genere: documentazione allegata

Tipo: fotografia b/n

Codice identificativo: 50020-00343-0000510290

Note: a colori 640x480 72 dpi

Nome del file originale: gvp343.jpg

## **COMPILAZIONE**

### **COMPILAZIONE**

Anno di redazione: 1996

Ente compilatore: Civico Museo Parisi Valle

Nome: Magdalo, S.

Funzionario responsabile: Gasperini, Pietro

### **TRASCRIZIONE PER INFORMATIZZAZIONE**

Anno di trascrizione/informatizzazione: 2000

Nome: Agostinelli, D.