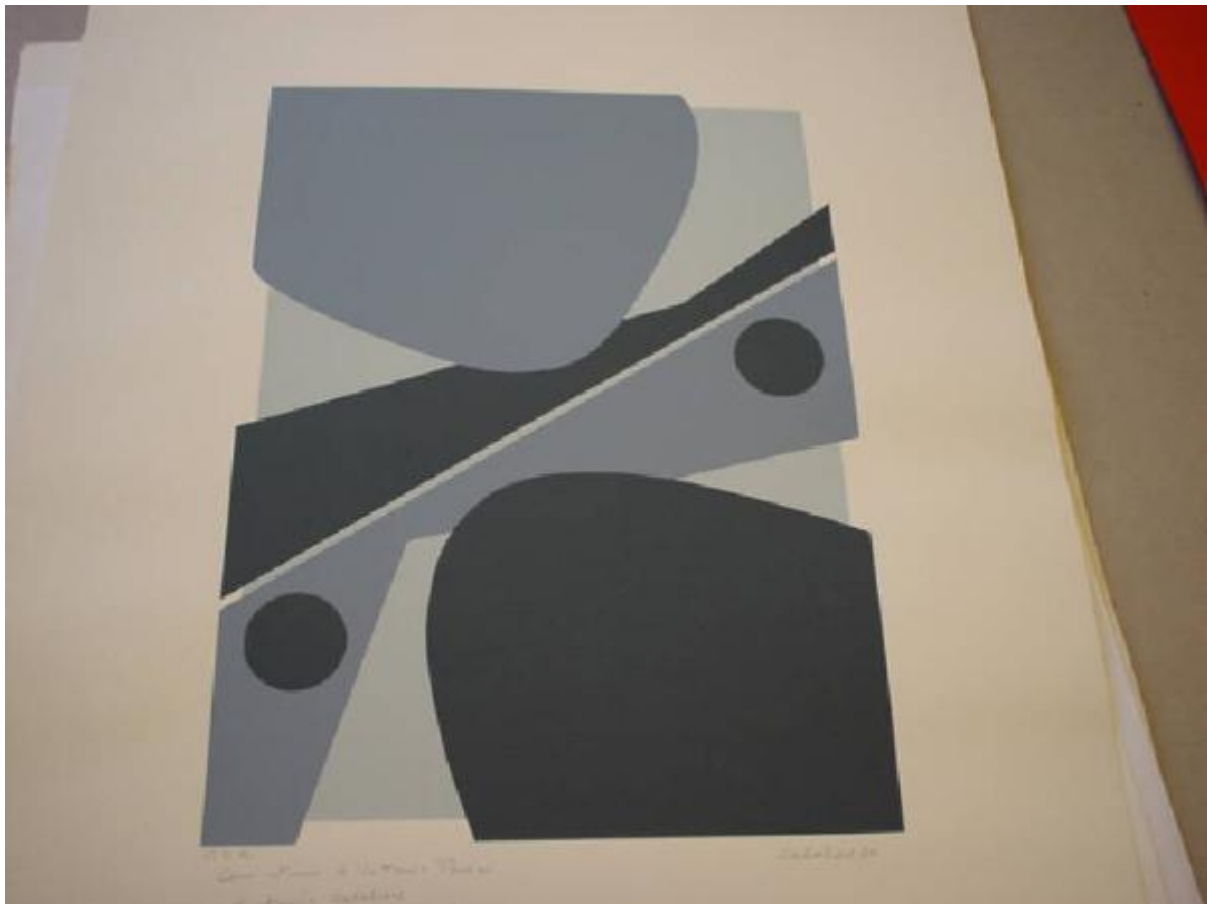


Serigrafia in grigio

Calabrese Antonio



Link risorsa: <https://www.lombardiabeniculturali.it/opere-arte/schede/50020-00448/>

Scheda SIRBeC: <https://www.lombardiabeniculturali.it/opere-arte/schede-complete/50020-00448/>

CODICI

Unità operativa: 50020

Numero scheda: 448

Codice scheda: 50020-00448

Tipo scheda: D

Livello ricerca: C

CODICE UNIVOCO

Codice regione: 03

Ente schedatore: R03/ Civico Museo Parisi Valle

Ente competente: S27

OGGETTO

Categoria dell'oggetto: disegno

OGGETTO

Definizione: disegno

Disponibilità del bene: reale

SOGGETTO

Categoria generale: composizioni di invenzione

Titolo: Serigrafia in grigio

LOCALIZZAZIONE GEOGRAFICO-AMMINISTRATIVA

INDICAZIONE DEL CONTENITORE FISICO

Codice del contenitore fisico: 26308

Categoria del contenitore fisico: architettura

LOCALIZZAZIONE GEOGRAFICO-AMMINISTRATIVA ATTUALE

Stato: Italia

Regione: Lombardia

Provincia: VA

Nome provincia: Varese

Codice ISTAT comune: 012142

Comune: Maccagno con Pino e Veddasca

COLLOCAZIONE SPECIFICA

Tipologia: museo

Denominazione: Museo Civico Parisi Valle

Indirizzo: Via Leopoldo Giampaolo 1

Denominazione struttura conservativa - livello 1: Civico Museo Parisi Valle

Tipologia struttura conservativa: museo

DATI PATRIMONIALI E COLLEZIONI

INVENTARIO

Data: 1999

Numero: av62

CRONOLOGIA

CRONOLOGIA GENERICA

Secolo: sec. XX

CRONOLOGIA SPECIFICA

Da: 1970

Validità: ca.

A: 1990

Validità: ca.

Motivazione cronologia: documentazione

DEFINIZIONE CULTURALE

AUTORE

Ruolo: esecutore

Nome di persona o ente: Calabrese Antonio

Tipo intestazione: P

DATI TECNICI

MATERIA E TECNICA

Materia: serigrafia su cartoncino

MISURE

Unità: mm

Altezza: 700

Larghezza: 500

Formato: rettangolare

DATI ANALITICI

DESCRIZIONE

Indicazioni sull'oggetto

Composizione astratta caratterizzata dalla presenza di due evidenti sagome curvilinee contrapposte. I toni usati sono quelli del grigio.

CONSERVAZIONE

STATO DI CONSERVAZIONE

Data: 15/02/2000

Stato di conservazione: buono

CONDIZIONE GIURIDICA E VINCOLI

CONDIZIONE GIURIDICA

Indicazione generica: proprietà Ente pubblico territoriale

Indicazione specifica: Comune di Maccagno

ACQUISIZIONE

Tipo acquisizione: donazione

Data acquisizione: 1996

FONTI E DOCUMENTI DI RIFERIMENTO

DOCUMENTAZIONE FOTOGRAFICA

Codice univoco della risorsa: SC_OA_50020-00448_IMG-0000510368

Genere: documentazione allegata

Tipo: fotografia b/n

Codice identificativo: 50020-00448-0000510368

Note: a colori 640x480 72 dpi

Nome del file originale: av062.jpg

COMPILAZIONE

COMPILAZIONE

Anno di redazione: 2000

Ente compilatore: Civico Museo Parisi Valle

Nome: Agostinelli, D.

Funzionario responsabile: Gasperini, Pietro

TRASCRIZIONE PER INFORMATIZZAZIONE

Anno di trascrizione/informatizzazione: 2000

Nome: Agostinelli, D.