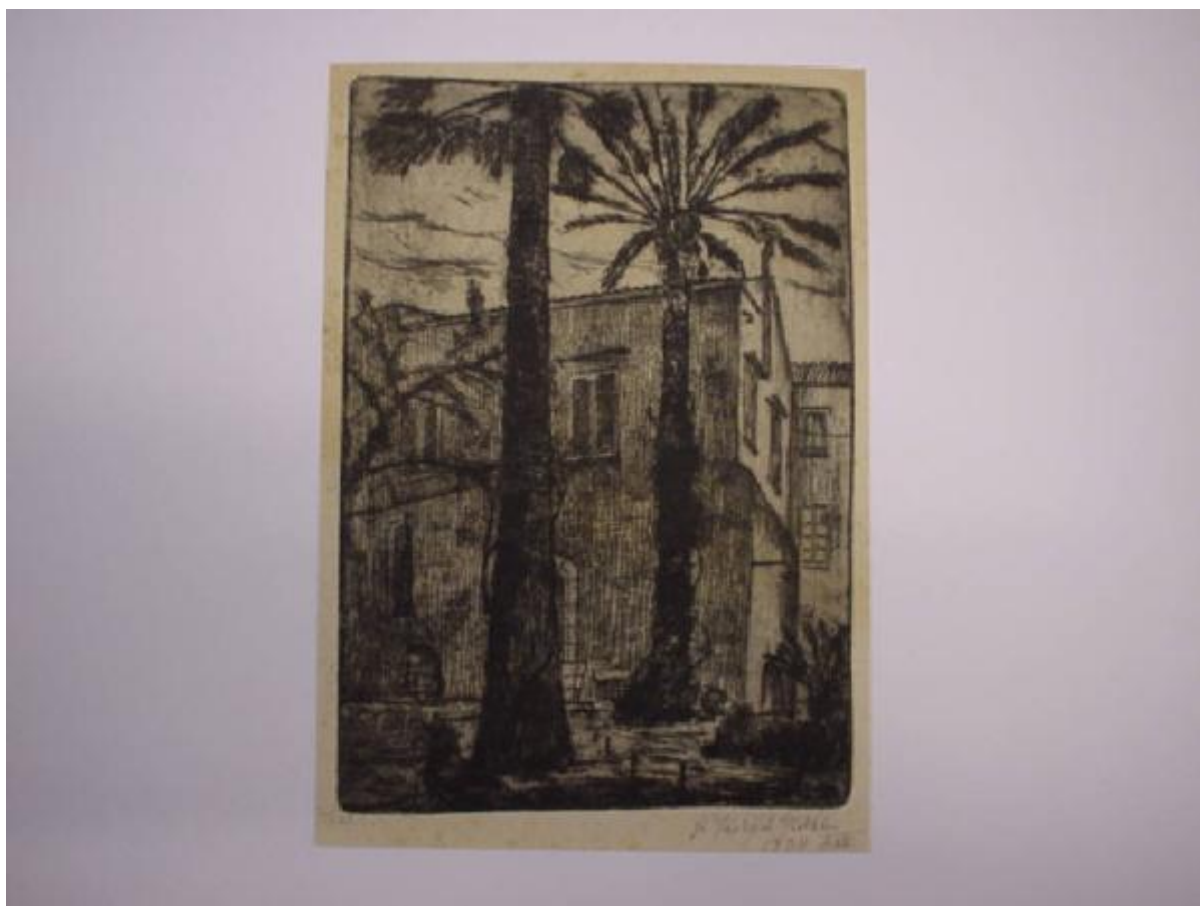


Le due palme

Di Giorgio Giovanni



Link risorsa: <https://www.lombardiabeniculturali.it/opere-arte/schede/50020-00585/>

Scheda SIRBeC: <https://www.lombardiabeniculturali.it/opere-arte/schede-complete/50020-00585/>

CODICI

Unità operativa: 50020

Numero scheda: 585

Codice scheda: 50020-00585

Tipo scheda: D

Livello ricerca: C

CODICE UNIVOCO

Codice regione: 03

Ente schedatore: R03/ Civico Museo Parisi Valle

Ente competente: S27

OGGETTO

Categoria dell'oggetto: disegno

OGGETTO

Definizione: disegno

Disponibilità del bene: reale

SOGGETTO

Categoria generale: composizioni di invenzione

Titolo: Le due palme

LOCALIZZAZIONE GEOGRAFICO-AMMINISTRATIVA

INDICAZIONE DEL CONTENITORE FISICO

Codice del contenitore fisico: 26308

Categoria del contenitore fisico: architettura

LOCALIZZAZIONE GEOGRAFICO-AMMINISTRATIVA ATTUALE

Stato: Italia

Regione: Lombardia

Provincia: VA

Nome provincia: Varese

Codice ISTAT comune: 012142

Comune: Maccagno con Pino e Veddasca

COLLOCAZIONE SPECIFICA

Tipologia: museo

Denominazione: Museo Civico Parisi Valle

Indirizzo: Via Leopoldo Giampaolo 1

Denominazione struttura conservativa - livello 1: Civico Museo Parisi Valle

Tipologia struttura conservativa: museo

DATI PATRIMONIALI E COLLEZIONI

INVENTARIO

Data: 1999

Numero: av222

CRONOLOGIA

CRONOLOGIA GENERICA

Secolo: sec. XX

CRONOLOGIA SPECIFICA

Da: 1934

Validità: post

A: 1934

Validità: ante

Motivazione cronologia: documentazione

DEFINIZIONE CULTURALE

AUTORE

Ruolo: esecutore

Nome di persona o ente: Di Giorgio Giovanni

Tipo intestazione: P

DATI TECNICI

MATERIA E TECNICA

Materia: incisione su cartoncino

MISURE

Unità: mm

Altezza: 230

Larghezza: 158

Formato: rettangolare

DATI ANALITICI

DESCRIZIONE

Indicazioni sull'oggetto

Due palme in parte tagliate superiormente si ergono lungo tutta l'altezza del foglio. Sullo sfondo l'architettura di un palazzo signorile.

CONSERVAZIONE

STATO DI CONSERVAZIONE

Data: 15/02/2000

Stato di conservazione: buono

CONDIZIONE GIURIDICA E VINCOLI

CONDIZIONE GIURIDICA

Indicazione generica: proprietà Ente pubblico territoriale

Indicazione specifica: Comune di Maccagno

ACQUISIZIONE

Tipo acquisizione: donazione

Data acquisizione: 1996

FONTI E DOCUMENTI DI RIFERIMENTO

DOCUMENTAZIONE FOTOGRAFICA

Codice univoco della risorsa: SC_OA_50020-00585_IMG-0000510505

Genere: documentazione allegata

Tipo: fotografia b/n

Codice identificativo: 50020-00585-0000510505

Note: a colori 640x480 72 dpi

Nome del file originale: av222.jpg

COMPILAZIONE

COMPILAZIONE

Anno di redazione: 2000

Ente compilatore: Civico Museo Parisi Valle

Nome: Agostinelli, D.

Funzionario responsabile: Gasperini, Pietro

TRASCRIZIONE PER INFORMATIZZAZIONE

Anno di trascrizione/informatizzazione: 2000

Nome: Agostinelli, D.