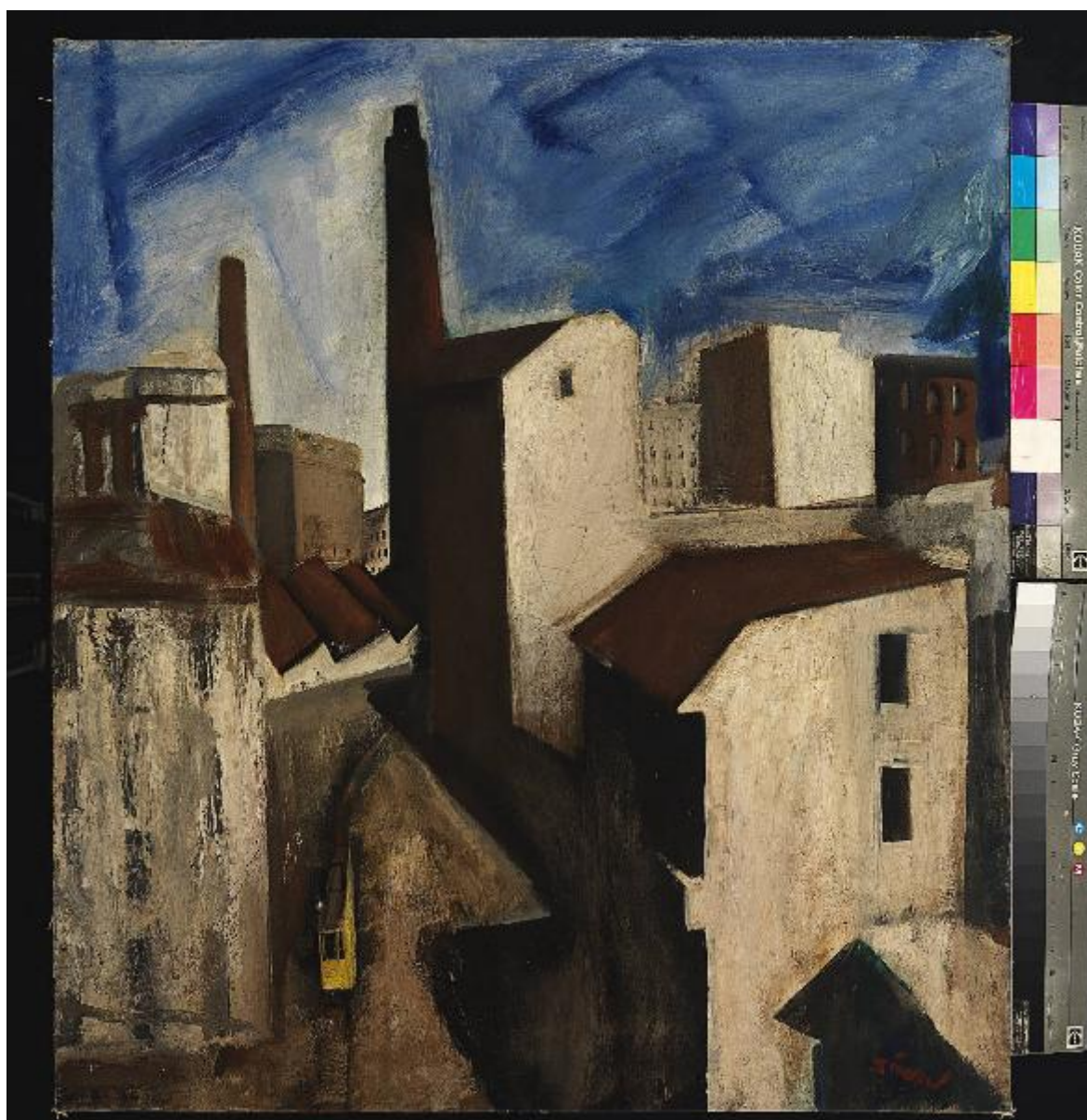


Paesaggio urbano

Sironi, Mario



Link risorsa: <https://www.lombardiabeniculturali.it/opere-arte/schede/5i180-01591/>

Scheda SIRBeC: <https://www.lombardiabeniculturali.it/opere-arte/schede-complete/5i180-01591/>

CODICI

Unità operativa: 5i180

Numero scheda: 1591

Codice scheda: 5i180-01591

Tipo scheda: OA

Livello ricerca: C

CODICE UNIVOCO

Codice regione: 03

Numero catalogo generale: 02039929

Ente schedatore: R03/ Museo del Novecento

Ente competente: S27

RELAZIONI

RELAZIONI CON ALTRI BENI

Tipo relazione: è compreso

Tipo scheda: COL

Codice IDK della scheda correlata: COL-LMD30-000011

OGGETTO

OGGETTO

Definizione: dipinto

Titolo: Paesaggio urbano

LOCALIZZAZIONE GEOGRAFICO-AMMINISTRATIVA

INDICAZIONE DEL CONTENITORE FISICO

Codice del contenitore fisico: 2715

Categoria del contenitore fisico: architettura

LOCALIZZAZIONE GEOGRAFICO-AMMINISTRATIVA ATTUALE

Stato: Italia

Regione: Lombardia

Provincia: MI

Nome provincia: Milano

Codice ISTAT comune: 015146

Comune: Milano

COLLOCAZIONE SPECIFICA

Tipologia: palazzo

Qualificazione: pubblico

Denominazione: Arengario

Indirizzo: Piazza del Duomo

Denominazione struttura conservativa - livello 1: Area Musei d'Arte Moderna e Contemporanea

Tipologia struttura conservativa: museo

ACCESSIBILITA' DEL BENE

Accessibilità: si

ALTRE LOCALIZZAZIONI GEOGRAFICO-AMMINISTRATIVE

Tipo di localizzazione: luogo di esposizione

LOCALIZZAZIONE GEOGRAFICO-AMMINISTRATIVA [1 / 3]

Stato: Italia

Regione: LOMBARDIA

Provincia: MI

Comune: MILANO

COLLOCAZIONE SPECIFICA [1 / 3]

Tipologia: museo

Qualificazione: civico

Denominazione: A.C.

Tipo di localizzazione: luogo di deposito

LOCALIZZAZIONE GEOGRAFICO-AMMINISTRATIVA [2 / 3]

Stato: Italia

Regione: LOMBARDIA

Provincia: MI

Comune: MILANO

COLLOCAZIONE SPECIFICA [2 / 3]

Tipologia: deposito

Qualificazione: museale

Denominazione struttura conservativa - livello 1: magazzino

Tipo di localizzazione: luogo di deposito

LOCALIZZAZIONE GEOGRAFICO-AMMINISTRATIVA [3 / 3]

Stato: Italia

Regione: LOMBARDIA

Provincia: MI

Comune: MILANO

COLLOCAZIONE SPECIFICA [3 / 3]

Tipologia: deposito

Qualificazione: museale

Denominazione: Deposito Cimac

Complesso monumentale di appartenenza: Palazzo Reale

Denominazione spazio viabilistico: piazza Duomo, 12

Specifiche: 23 C

DATA [3 / 3]

Data uscita: 2011

DATI PATRIMONIALI E COLLEZIONI

INVENTARIO

Data: 1903

Collocazione: Direzione Civiche Raccolte d'Arte

Numero: 4257

CRONOLOGIA

CRONOLOGIA GENERICA

Secolo: sec. XX

CRONOLOGIA SPECIFICA

Da: 1924

A: 1924

Motivazione cronologia: bibliografia

DEFINIZIONE CULTURALE

AUTORE

Nome di persona o ente: Sironi, Mario

Tipo intestazione: P

Dati anagrafici/Periodo di attività: 1885-1961

Codice scheda autore: 5i010-00440

Motivazione dell'attribuzione: bibliografia

DATI TECNICI

MATERIA E TECNICA

Materia: tela

Tecnica: pittura a olio

MISURE

Altezza: 80.5

Larghezza: 70.5

DATI ANALITICI

DESCRIZIONE

Indicazioni sull'oggetto: Via di sobborgo, percorsa da un carrozzone tramviario giallo, tra alti casamenti ed officine.

ISCRIZIONI

Classe di appartenenza: firma

Posizione: in basso a destra

Trascrizione: sironi

STEMMI, EMBLEMI, MARCHI

Classe di appartenenza: cartellino

Identificazione: XVI Biennale Internazionale d'Arte di Venezia

Posizione: retro

Notizie storico-critiche

La tela donata alle Civiche Raccolte da Carlo Frua De Angeli nel 1928 dopo l'esposizione alla XVI Biennale DI Venezia con il titolo "Paesaggio italiano n. 1", era forse stata presentata in una prima versione alle mostre novecentiste dell'anno precedente a Ginevra e ad Amsterdam (Pontiggia 2003). Datato 1924 già da Giovanni Scheiwiller nella monografia del

1930, il dipinto rappresenta il paesaggio dei primi anni venti.

CONSERVAZIONE

STATO DI CONSERVAZIONE

Riferimento alla parte: condizioni generali

Stato di conservazione: buono

CONDIZIONE GIURIDICA E VINCOLI

CONDIZIONE GIURIDICA

Indicazione generica: proprietà Ente pubblico territoriale

Indicazione specifica: Comune di Milano

Indirizzo: Piazza della Scala, 2 - 20121 Milano

ACQUISIZIONE

Tipo acquisizione: donazione

Nome: Frua De Angeli, Carlo

Data acquisizione: 1928

FONTI E DOCUMENTI DI RIFERIMENTO

DOCUMENTAZIONE FOTOGRAFICA [1 / 3]

Genere: documentazione esistente

Tipo: negativo b/n

Ente proprietario: Civico Archivio Fotografico

Collocazione: Castello Sforzesco

DOCUMENTAZIONE FOTOGRAFICA [2 / 3]

Codice univoco della risorsa: SC_OA_5i180-01591_IMG-0000647501

Genere: documentazione allegata

Tipo: fotografia digitale colore

Codice identificativo: GAM_4257_000

Collocazione del file nell'archivio locale: GAM

Nome del file originale: GAM_4257_000.jpg

DOCUMENTAZIONE FOTOGRAFICA [3 / 3]

Codice univoco della risorsa: SC_OA_5i180-01591_IMG-0000647502

Genere: documentazione allegata

Tipo: fotografia digitale colore

Codice identificativo: Expo_OA_RL480-00081_01

Specifiche: #expo#

Visibilità immagine: 1

Collocazione del file nell'archivio locale: GAM

Nome del file originale: Expo_OA_RL480-00081_01.jpg

BIBLIOGRAFIA [1 / 4]

Genere: bibliografia specifica

Autore: Scheiwiller, G.

Titolo libro o rivista: Mario Sironi

Luogo di edizione: Milano

Anno di edizione: 1930

V., tavn., figg.: tav. VIII

BIBLIOGRAFIA [2 / 4]

Genere: bibliografia specifica

Autore: Pica A.

Titolo libro o rivista: Mario Sironi pittore

Luogo di edizione: Milano

Anno di edizione: 1955

V., pp., nn.: n. 11

BIBLIOGRAFIA [3 / 4]

Genere: bibliografia specifica

Autore: Braun E.

Titolo libro o rivista

I paesaggi urbani di Mario Sironi: il nesso futurismo-fascismo, in "Mario Sironi. Paesaggi Urbani", catalogo della mostra, a cura di C. Gian Ferrari

Luogo di edizione: Milano

Anno di edizione: 1998

V., pp., nn.: p. 27

BIBLIOGRAFIA [4 / 4]

Genere: bibliografia specifica

Autore: Pontiggia E.

Titolo libro o rivista

"Mario Sironi. Regesto 1919-1931", in "Il Novecento milanese. Da Sironi ad Arturo Martini", catalogo della mostra, a cura di E. Pontiggia, N. Colombo, C. Gian Ferrari

Luogo di edizione: Milano

Anno di edizione: 2003

V., pp., nn.: p. 283

MOSTRE [1 / 7]

Titolo: XV Esposizione Internazionale d'Arte della città di Venezia

Specifiche: l'opera è presentata con il titolo "Paesaggio italiano n. 1"

Numero opera nel catalogo: n. 28, p. 237

Luogo, sede espositiva, data: Venezia, Giardini di castello, 1 aprile - 31 ottobre 1928

MOSTRE [2 / 7]

Titolo: Mario Sironi. Mostra antologica

Numero opera nel catalogo: n. 42, p. 55

Luogo, sede espositiva, data: Milano, Palazzo Reale, febbraio-marzo 1973

MOSTRE [3 / 7]

Titolo: Il Novecento nelle collezioni Civiche

Luogo, sede espositiva, data: Milano, Padiglione d'Arte Contemporanea, 1979

MOSTRE [4 / 7]

Titolo: Paesaggio. Immagine e realtà

Luogo, sede espositiva, data: Bologna, s.l., 1981

MOSTRE [5 / 7]

Titolo: Mario Sironi. 50 anni di pittura italiana

Luogo, sede espositiva, data: Verona, s.l., 1982/ 1983

MOSTRE [6 / 7]

Titolo: Sironi. Il mito dell'architettura

Numero opera nel catalogo: n. 19, pp. 41, 75

Luogo, sede espositiva, data: Milano, Padiglione d'Arte Contemporanea, 19 settembre - 4 novembre 1990

MOSTRE [7 / 7]

Titolo: Mario Sironi. Sintesi e grandiosità. A cura di Anna Maria Montaldo e Elena Pontiggia

Luogo, sede espositiva, data: Milano, Museo del Novecento, 22 luglio 2021 - 27 marzo 2022

COMPILAZIONE

COMPILAZIONE

Anno di redazione: 2006

Ente compilatore: Museo del Novecento

Nome: Giacon, Danka

Referente scientifico: Vecchio, Stefania

Funzionario responsabile: Pugliese, Marina

AGGIORNAMENTO-REVISIONE [1 / 2]

Anno di aggiornamento/revisione: 2015

Nome: Vertechy, Alessandra

Ente compilatore: Istituto per la Storia dell'Arte Lombarda

Referente scientifico: Zanzottera, Ferdinando

Funzionario responsabile: Diani, Maria Grazia

AGGIORNAMENTO-REVISIONE [2 / 2]

Anno di aggiornamento/revisione: 2014

Nome: Puricelli, Nadia

Ente compilatore: Museo del Novecento

Referente scientifico: Giacon, Danka

Funzionario responsabile: Giacon, Danka