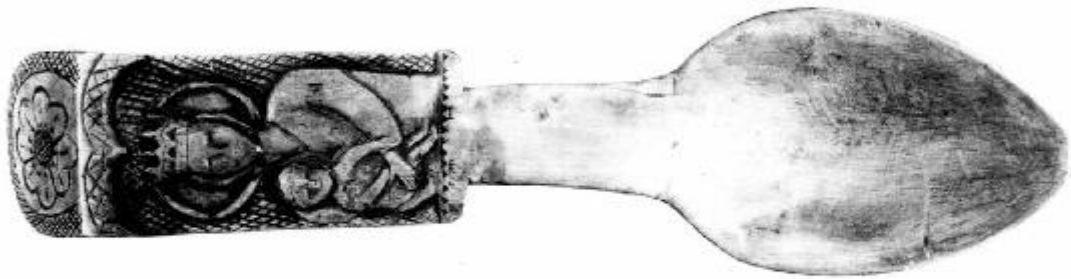


# Cucchiaio

manifattura spagnola?



F/295

Link risorsa: <https://www.lombardiabeniculturali.it/opere-arte/schede/5q020-00003/>

Scheda SIRBeC: <https://www.lombardiabeniculturali.it/opere-arte/schede-complete/5q020-00003/>

## CODICI

Unità operativa: 5q020

Numero scheda: 3

Codice scheda: 5q020-00003

Tipo scheda: OA

Livello ricerca: P

### CODICE UNIVOCO

Codice regione: 03

Numero catalogo generale: 00641195

Ente schedatore: R03/ Raccolte Artistiche del Castello Sforzesco

Ente competente: S27

## RELAZIONI

### RELAZIONI CON ALTRI BENI [1 / 2]

Tipo relazione: è compreso

Tipo scheda: COL

Codice IDK della scheda correlata: COL-RL480-0000004

### RELAZIONI CON ALTRI BENI [2 / 2]

Tipo relazione: è compreso

Tipo scheda: COL

Codice IDK della scheda correlata: COL-3o210-0000013

## OGGETTO

Categoria dell'oggetto: oreficeria

### OGGETTO

Definizione: cucchiaio

Identificazione: opera isolata

Disponibilità del bene: reale

## LOCALIZZAZIONE GEOGRAFICO-AMMINISTRATIVA

## INDICAZIONE DEL CONTENITORE FISICO

Codice del contenitore fisico: 27840

Categoria del contenitore fisico: architettura

## LOCALIZZAZIONE GEOGRAFICO-AMMINISTRATIVA ATTUALE

Stato: Italia

Regione: Lombardia

Provincia: MI

Nome provincia: Milano

Codice ISTAT comune: 015146

Comune: Milano

## COLLOCAZIONE SPECIFICA

Tipologia: deposito museale

Qualificazione: comunale

Denominazione: Deposito Ansaldo

Indirizzo: Via Savona, 39

Denominazione struttura conservativa - livello 1: Raccolte Artistiche del Castello Sforzesco

Denominazione struttura conservativa - livello 2: Raccolte d'Arte Applicata

## DATI PATRIMONIALI E COLLEZIONI

Sezione: Museo delle Arti Decorative - Sambonet

## INVENTARIO

## CRONOLOGIA

### CRONOLOGIA GENERICA

Secolo: sec. XX

### CRONOLOGIA SPECIFICA

Da: 1951

Validità: post

A: 1951

Validità: ante

Motivazione cronologia: iscrizione

## DEFINIZIONE CULTURALE

### AMBITO CULTURALE

Denominazione: manifattura spagnola?

Motivazione dell'attribuzione: analisi stilistica

## DATI TECNICI

### MATERIA E TECNICA

Materia: legno intagliato

Tecnica: inciso

### MISURE

Lunghezza: 24.5

## DATI ANALITICI

### DESCRIZIONE

Indicazioni sull'oggetto

Conca ovale appuntita, liscia. Stelo largo e liscio e impugnatura cilindrica, a testata piatta, con la Madonna con Bambino a mezza figura incisi su fondo a fitto graticcio e fascia all'estremità centrata da un grosso fiore

### ISCRIZIONI

Classe di appartenenza: documentaria

Tecnica di scrittura: a incisione

Tipo di caratteri: lettere capitali

Posizione: manico, base, verso

Trascrizione: C L 11.1951

Notizie storico-critiche

Nella Raccolta Fugini, dalla quale è pervenuto alla collezione Sambonet, il cucchiaio era classificato dubitativamente come manifattura spagnola (scheda Sambonet F/295). E' databile, sulla base dell'iscrizione, al 1951. I caratteri arcaici della rappresentazione sul manico si ispirano all'iconografia rinascimentale, tradotta in forme primitive e popolari

## CONSERVAZIONE

### STATO DI CONSERVAZIONE

Data: 2005

Stato di conservazione: buono

Fonte: osservazione diretta

## CONDIZIONE GIURIDICA E VINCOLI

### CONDIZIONE GIURIDICA

Indicazione generica: proprietà Ente pubblico territoriale

Indicazione specifica: Regione Lombardia

## FONTI E DOCUMENTI DI RIFERIMENTO

### DOCUMENTAZIONE FOTOGRAFICA

Codice univoco della risorsa: SC\_OA\_5q020-00003\_IMG-0000603027

Genere: documentazione allegata

Tipo: fotografia b/n

Codice identificativo: ORE\_01056\_Sambonet\_01

Collocazione del file nell'archivio locale: Sambonet

Nome del file originale: ORE\_01056\_Sambonet\_01.jpg

## COMPILAZIONE

### COMPILAZIONE

Anno di redazione: 2005

Ente compilatore: Raccolte Artistiche del Castello Sforzesco

Nome: Massa, R.

Funzionario responsabile: Tasso, Francesca