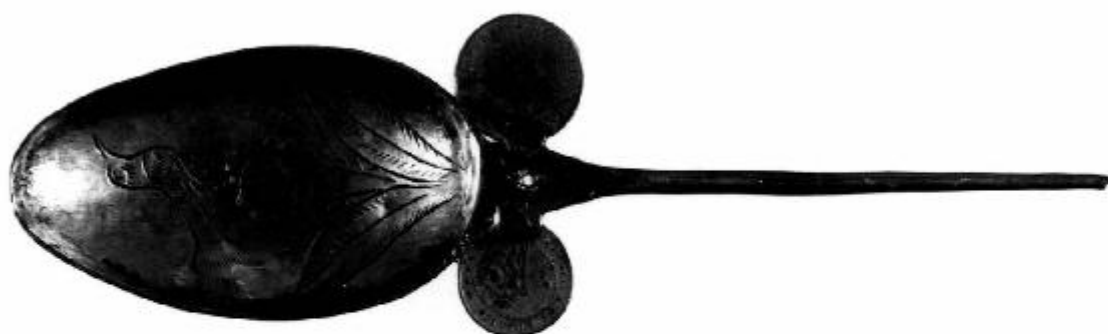


Spillone

manifattura boliviana



F/318

Link risorsa: <https://www.lombardiabeniculturali.it/opere-arte/schede/5q020-00026/>

Scheda SIRBeC: <https://www.lombardiabeniculturali.it/opere-arte/schede-complete/5q020-00026/>

CODICI

Unità operativa: 5q020

Numero scheda: 26

Codice scheda: 5q020-00026

Tipo scheda: OA

Livello ricerca: P

CODICE UNIVOCO

Codice regione: 03

Numero catalogo generale: 00641218

Ente schedatore: R03/ Raccolte Artistiche del Castello Sforzesco

Ente competente: S27

RELAZIONI

RELAZIONI CON ALTRI BENI [1 / 3]

Tipo relazione: correlazione

Tipo scheda: OA

Codice IDK della scheda correlata: 5q020-00026

RELAZIONI CON ALTRI BENI [2 / 3]

Tipo relazione: è compreso

Tipo scheda: COL

Codice IDK della scheda correlata: COL-RL480-0000004

RELAZIONI CON ALTRI BENI [3 / 3]

Tipo relazione: è compreso

Tipo scheda: COL

Codice IDK della scheda correlata: COL-3o210-0000013

OGGETTO

Categoria dell'oggetto: oreficeria

OGGETTO

Definizione: spillone

Identificazione: opera isolata

Disponibilità del bene: reale

LOCALIZZAZIONE GEOGRAFICO-AMMINISTRATIVA

INDICAZIONE DEL CONTENITORE FISICO

Codice del contenitore fisico: 27840

Categoria del contenitore fisico: architettura

LOCALIZZAZIONE GEOGRAFICO-AMMINISTRATIVA ATTUALE

Stato: Italia

Regione: Lombardia

Provincia: MI

Nome provincia: Milano

Codice ISTAT comune: 015146

Comune: Milano

COLLOCAZIONE SPECIFICA

Tipologia: deposito museale

Qualificazione: comunale

Denominazione: Deposito Ansaldo

Indirizzo: Via Savona, 39

Denominazione struttura conservativa - livello 1: Raccolte Artistiche del Castello Sforzesco

Denominazione struttura conservativa - livello 2: Raccolte d'Arte Applicata

DATI PATRIMONIALI E COLLEZIONI

Sezione: Museo delle Arti Decorative - Sambonet

INVENTARIO

CRONOLOGIA

CRONOLOGIA GENERICA

Secolo: sec. XX

CRONOLOGIA SPECIFICA

Da: 1908

Validità: post

A: 1908

Validità: ante

Motivazione cronologia: iscrizione

DEFINIZIONE CULTURALE

AMBITO CULTURALE

Denominazione: manifattura boliviana

Motivazione dell'attribuzione: bibliografia

DATI TECNICI

MATERIA E TECNICA

Materia: lega metallica incisa

MISURE

Lunghezza: 16.8

DATI ANALITICI

DESCRIZIONE

Indicazioni sull'oggetto

Spillone foggiate a guisa di cucchiaio con grande coppa ovale incisa internamente con la raffigurazione di un uccello su un albero e due monete alla base del puntale

ISCRIZIONI

Classe di appartenenza: documentaria

Tecnica di scrittura: a impressione

Posizione: moneta

Trascrizione: 1908

Notizie storico-critiche

Lunga spilla, denominata in Ispano-americano "topo", usata dalle donne "Cholas" (popolazione indigena della Bolivia) per tenere chiuso lo scialle del costume tradizionale, con la testa caratterizzata da una parte concava simile a un cucchiaio, lavorata a sbalzo e cesello. Questo esemplare risale al 1908, come indica la data su una delle due monete boliviane saldate alla base della coppa. E' ricorrente in questi manufatti la rappresentazione incisa sulla coppa di un uccello. E' pervenuto alla Collezione Sambonet dalla Raccolta Fugini.

CONSERVAZIONE

STATO DI CONSERVAZIONE

Data: 2005

Stato di conservazione: buono

Fonte: osservazione diretta

CONDIZIONE GIURIDICA E VINCOLI

CONDIZIONE GIURIDICA

Indicazione generica: proprietà Ente pubblico territoriale

Indicazione specifica: Regione Lombardia

FONTI E DOCUMENTI DI RIFERIMENTO

DOCUMENTAZIONE FOTOGRAFICA

Codice univoco della risorsa: SC_OA_5q020-00026_IMG-0000603051

Genere: documentazione allegata

Tipo: fotografia b/n

Codice identificativo: ORE_01079_Sambonet_01

Collocazione del file nell'archivio locale: Sambonet

Nome del file originale: ORE_01079_Sambonet_01.jpg

BIBLIOGRAFIA

Genere: bibliografia di confronto

Autore: De Ribera A.L.

Titolo contributo

Trois siècles d'orfèvrerie Hispano-Américaine. XVIIIe-XIXe Siècle. Collections du Musée d'Art Hispano-Américain "Isaac Fernandez Blanco" de Buenos Aires

Luogo di edizione: Parigi

Anno di edizione: 1986

V., pp., nn.: pp.115-117

COMPILAZIONE

COMPILAZIONE

Anno di redazione: 2005

Ente compilatore: Raccolte Artistiche del Castello Sforzesco

Nome: Massa, R.

Funzionario responsabile: Tasso, Francesca