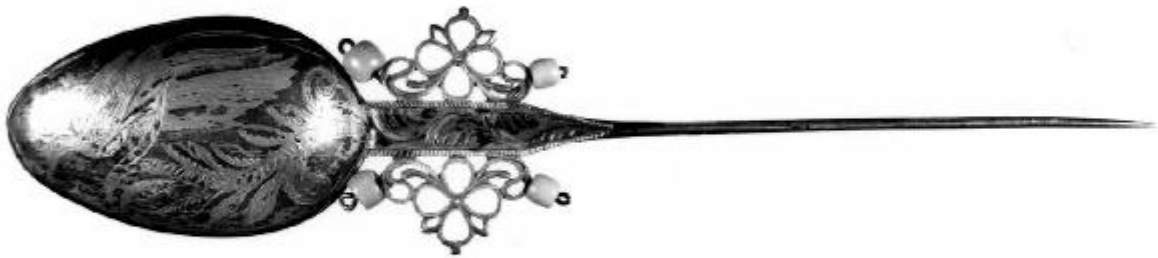


Spillone

manifattura boliviana



F/321

Link risorsa: <https://www.lombardiabeniculturali.it/opere-arte/schede/5q020-00029/>

Scheda SIRBeC: <https://www.lombardiabeniculturali.it/opere-arte/schede-complete/5q020-00029/>

CODICI

Unità operativa: 5q020

Numero scheda: 29

Codice scheda: 5q020-00029

Tipo scheda: OA

Livello ricerca: P

CODICE UNIVOCO

Codice regione: 03

Numero catalogo generale: 00641221

Ente schedatore: R03/ Raccolte Artistiche del Castello Sforzesco

Ente competente: S27

RELAZIONI

RELAZIONI CON ALTRI BENI [1 / 3]

Tipo relazione: correlazione

Tipo scheda: OA

Codice IDK della scheda correlata: 5q020-00026

RELAZIONI CON ALTRI BENI [2 / 3]

Tipo relazione: è compreso

Tipo scheda: COL

Codice IDK della scheda correlata: COL-RL480-0000004

RELAZIONI CON ALTRI BENI [3 / 3]

Tipo relazione: è compreso

Tipo scheda: COL

Codice IDK della scheda correlata: COL-3o210-0000013

OGGETTO

Categoria dell'oggetto: oreficeria

OGGETTO

Definizione: spillone

Identificazione: opera isolata

Disponibilità del bene: reale

LOCALIZZAZIONE GEOGRAFICO-AMMINISTRATIVA

INDICAZIONE DEL CONTENITORE FISICO

Codice del contenitore fisico: 27840

Categoria del contenitore fisico: architettura

LOCALIZZAZIONE GEOGRAFICO-AMMINISTRATIVA ATTUALE

Stato: Italia

Regione: Lombardia

Provincia: MI

Nome provincia: Milano

Codice ISTAT comune: 015146

Comune: Milano

COLLOCAZIONE SPECIFICA

Tipologia: deposito museale

Qualificazione: comunale

Denominazione: Deposito Ansaldo

Indirizzo: Via Savona, 39

Denominazione struttura conservativa - livello 1: Raccolte Artistiche del Castello Sforzesco

Denominazione struttura conservativa - livello 2: Raccolte d'Arte Applicata

DATI PATRIMONIALI E COLLEZIONI

Sezione: Museo delle Arti Decorative - Sambonet

INVENTARIO

CRONOLOGIA

CRONOLOGIA GENERICA

Secolo: sec. XX

Frazione di secolo: inizio

CRONOLOGIA SPECIFICA

Da: 1900

Validità: post

A: 1910

Validità: ante

Motivazione cronologia: analisi stilistica

DEFINIZIONE CULTURALE

AMBITO CULTURALE

Denominazione: manifattura boliviana

Motivazione dell'attribuzione: bibliografia

DATI TECNICI

MATERIA E TECNICA [1 / 3]

Materia: argento a fusione

Tecnica: inciso

MATERIA E TECNICA [2 / 3]

Materia: filigrana d'argento

MATERIA E TECNICA [3 / 3]

Materia: corallo

MISURE

Lunghezza: 29.9

DATI ANALITICI

DESCRIZIONE

Indicazioni sull'oggetto

Spillone a foggia di cucchiaio: conca incisa sul dorso con un pavone su un ramo e internamente inscritta; decori stilizzati incisi sulla base del puntale, fiancheggiata da decori floreali in filigrana con quattro sferette di corallo

ISCRIZIONI

Classe di appartenenza: documentaria

Lingua: Spagnolo

Tecnica di scrittura: a incisione

Tipo di caratteri: corsivo

Posizione: conca, interno

Trascrizione: AVE DEL PARAISO

Notizie storico-critiche

Pervenuto alla collezione Sambonet dalla Raccolta Fugini, questo spillone, usato dalle donne "Cholas" indigene della Bolivia per tenere chiuso lo scialle del costume tradizionale, si discosta dalla tipologia tradizionale per il decoro in filigrana alla base della coppa. L'uccello inciso su quest'ultima, raffigurazione frequente in questi manufatti, è forse identificabile, come recita l'iscrizione, nell'uccello del Paradiso

CONSERVAZIONE

STATO DI CONSERVAZIONE

Data: 2005

Stato di conservazione: buono

Fonte: osservazione diretta

CONDIZIONE GIURIDICA E VINCOLI

CONDIZIONE GIURIDICA

Indicazione generica: proprietà Ente pubblico territoriale

Indicazione specifica: Regione Lombardia

FONTI E DOCUMENTI DI RIFERIMENTO

DOCUMENTAZIONE FOTOGRAFICA

Codice univoco della risorsa: SC_OA_5q020-00029_IMG-0000603054

Genere: documentazione allegata

Tipo: fotografia b/n

Codice identificativo: ORE_01082_Sambonet_01

Collocazione del file nell'archivio locale: Sambonet

Nome del file originale: ORE_01082_Sambonet_01.jpg

BIBLIOGRAFIA

Genere: bibliografia di confronto

Autore: De Ribera A.L.

Titolo contributo

Trois siècles d'orfèvrerie Hispano-Américaine. XVIIIe-XIXe siècle. Collections du Musée d'Art Hispano-Américain "Isaac Fernandez Blanco" de Buenos Aires

Luogo di edizione: Parigi

Anno di edizione: 1986

V., pp., nn.: pp.115-117

COMPILAZIONE

COMPILAZIONE

Anno di redazione: 2005

Ente compilatore: Raccolte Artistiche del Castello Sforzesco

Nome: Massa, R.

Funzionario responsabile: Tasso, Francesca