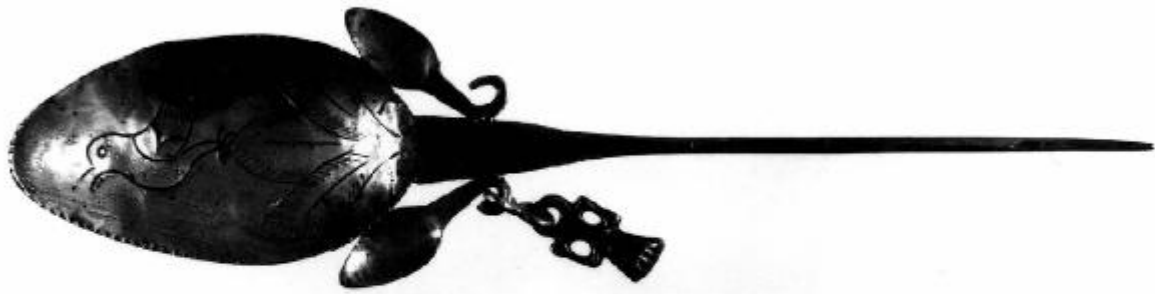


Spillone

manifattura boliviana



F/322

Link risorsa: <https://www.lombardiabeniculturali.it/opere-arte/schede/5q020-00030/>

Scheda SIRBeC: <https://www.lombardiabeniculturali.it/opere-arte/schede-complete/5q020-00030/>

CODICI

Unità operativa: 5q020

Numero scheda: 30

Codice scheda: 5q020-00030

Tipo scheda: OA

Livello ricerca: P

CODICE UNIVOCO

Codice regione: 03

Numero catalogo generale: 00641222

Ente schedatore: R03/ Raccolte Artistiche del Castello Sforzesco

Ente competente: S27

RELAZIONI

RELAZIONI CON ALTRI BENI [1 / 3]

Tipo relazione: correlazione

Tipo scheda: OA

Codice IDK della scheda correlata: 5q020-00026

RELAZIONI CON ALTRI BENI [2 / 3]

Tipo relazione: è compreso

Tipo scheda: COL

Codice IDK della scheda correlata: COL-RL480-0000004

RELAZIONI CON ALTRI BENI [3 / 3]

Tipo relazione: è compreso

Tipo scheda: COL

Codice IDK della scheda correlata: COL-3o210-0000013

OGGETTO

Categoria dell'oggetto: oreficeria

OGGETTO

Definizione: spillone

Identificazione: opera isolata

Disponibilità del bene: reale

LOCALIZZAZIONE GEOGRAFICO-AMMINISTRATIVA

INDICAZIONE DEL CONTENITORE FISICO

Codice del contenitore fisico: 27840

Categoria del contenitore fisico: architettura

LOCALIZZAZIONE GEOGRAFICO-AMMINISTRATIVA ATTUALE

Stato: Italia

Regione: Lombardia

Provincia: MI

Nome provincia: Milano

Codice ISTAT comune: 015146

Comune: Milano

COLLOCAZIONE SPECIFICA

Tipologia: deposito museale

Qualificazione: comunale

Denominazione: Deposito Ansaldo

Indirizzo: Via Savona, 39

Denominazione struttura conservativa - livello 1: Raccolte Artistiche del Castello Sforzesco

Denominazione struttura conservativa - livello 2: Raccolte d'Arte Applicata

DATI PATRIMONIALI E COLLEZIONI

Sezione: Museo delle Arti Decorative - Sambonet

INVENTARIO

CRONOLOGIA

CRONOLOGIA GENERICA

Secolo: sec. XX

Frazione di secolo: inizio

CRONOLOGIA SPECIFICA

Validità: post

Validità: ante

Motivazione cronologia: analisi stilistica

DEFINIZIONE CULTURALE

AMBITO CULTURALE

Denominazione: manifattura boliviana

Motivazione dell'attribuzione: bibliografia

DATI TECNICI

MATERIA E TECNICA

Materia: metallo a fusione

Tecnica: inciso

MISURE

Lunghezza: 18.4

DATI ANALITICI

DESCRIZIONE

Indicazioni sull'oggetto

Coppa ovale esternamente incisa con la raffigurazione stilizzata di un uccello su un ramo, inferiormente fiancheggiata da due piccole foglie foggiate a conca di cucchiaio su stelo desinente a ricciolo ad una delle quali è appeso un ciondolo geometrico. Puntale liscio

Notizie storico-critiche

Tipico spillone usato dalle donne indigene boliviane "Cholas" per tenere chiuse lo scialle del costume tradizionale, con la testa concava simile a un cucchiaio, detto "topo" in Ispano-americano. Piuttosto ricorrente è rappresentazione di un uccello, come in questo esemplare, databile agli inizi del sec. XX. Il piccolo ciondolo è verosimilmente un amuleto. E' pervenuto alla collezione Sambonet dalla Raccolta Fugini.

CONSERVAZIONE

STATO DI CONSERVAZIONE

Data: 2005

Stato di conservazione: buono

Fonte: osservazione diretta

CONDIZIONE GIURIDICA E VINCOLI

CONDIZIONE GIURIDICA

Indicazione generica: proprietà Ente pubblico territoriale

Indicazione specifica: Regione Lombardia

FONTI E DOCUMENTI DI RIFERIMENTO

DOCUMENTAZIONE FOTOGRAFICA

Codice univoco della risorsa: SC_OA_5q020-00030_IMG-0000603055

Genere: documentazione allegata

Tipo: fotografia b/n

Codice identificativo: ORE_01083_Sambonet_01

Collocazione del file nell'archivio locale: Sambonet

Nome del file originale: ORE_01083_Sambonet_01.jpg

BIBLIOGRAFIA

Genere: bibliografia di confronto

Autore: De Ribera A.L.

Titolo contributo

Trois siecles d'orfèvrerie Hispano-Americaine. XVIIIe-XIXe siecle. Collections du Musee d'Arte Hispano-Americain "Isaac Fernandez Blanco" de Buenos Aires

Luogo di edizione: Parigi

Anno di edizione: 1986

V., pp., nn.: pp.115-117

COMPILAZIONE

COMPILAZIONE

Anno di redazione: 2005

Ente compilatore: Raccolte Artistiche del Castello Sforzesco

Nome: Massa, R.

Funzionario responsabile: Tasso, Francesca