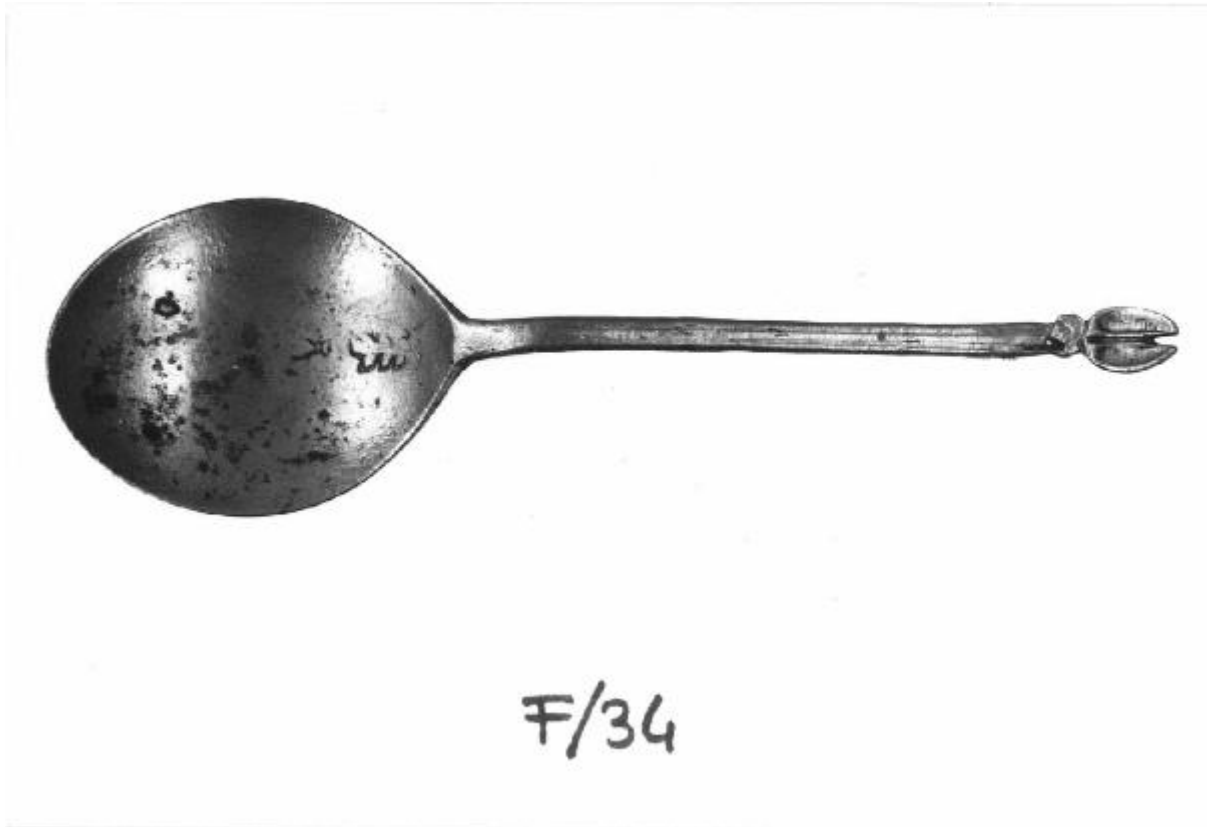


Cucchiaio

manifattura italiana



Link risorsa: <https://www.lombardiabeniculturali.it/opere-arte/schede/5q020-00034/>

Scheda SIRBeC: <https://www.lombardiabeniculturali.it/opere-arte/schede-complete/5q020-00034/>

CODICI

Unità operativa: 5q020

Numero scheda: 34

Codice scheda: 5q020-00034

Tipo scheda: OA

Livello ricerca: P

CODICE UNIVOCO

Codice regione: 03

Numero catalogo generale: 00641226

Ente schedatore: R03/ Raccolte Artistiche del Castello Sforzesco

Ente competente: S27

RELAZIONI

RELAZIONI CON ALTRI BENI [1 / 3]

Tipo relazione: correlazione

Tipo scheda: OA

Codice IDK della scheda correlata: 5q020-00031

RELAZIONI CON ALTRI BENI [2 / 3]

Tipo relazione: è compreso

Tipo scheda: COL

Codice IDK della scheda correlata: COL-RL480-0000004

RELAZIONI CON ALTRI BENI [3 / 3]

Tipo relazione: è compreso

Tipo scheda: COL

Codice IDK della scheda correlata: COL-3o210-0000013

OGGETTO

Categoria dell'oggetto: oreficeria

OGGETTO

Definizione: cucchiaino

Identificazione: opera isolata

Disponibilità del bene: reale

LOCALIZZAZIONE GEOGRAFICO-AMMINISTRATIVA

INDICAZIONE DEL CONTENITORE FISICO

Codice del contenitore fisico: 27840

Categoria del contenitore fisico: architettura

LOCALIZZAZIONE GEOGRAFICO-AMMINISTRATIVA ATTUALE

Stato: Italia

Regione: Lombardia

Provincia: MI

Nome provincia: Milano

Codice ISTAT comune: 015146

Comune: Milano

COLLOCAZIONE SPECIFICA

Tipologia: deposito museale

Qualificazione: comunale

Denominazione: Deposito Ansaldo

Indirizzo: Via Savona, 39

Denominazione struttura conservativa - livello 1: Raccolte Artistiche del Castello Sforzesco

Denominazione struttura conservativa - livello 2: Raccolte d'Arte Applicata

DATI PATRIMONIALI E COLLEZIONI

Sezione: Museo delle Arti Decorative - Sambonet

INVENTARIO

CRONOLOGIA

CRONOLOGIA GENERICA

Secolo: sec. XIII

Frazione di secolo: seconda metà

CRONOLOGIA SPECIFICA

Da: 1250

Validità: post

A: 1299

Validità: ante

Motivazione cronologia: analisi stilistica

DEFINIZIONE CULTURALE

AMBITO CULTURALE

Denominazione: manifattura italiana

Motivazione dell'attribuzione: analisi stilistica

DATI TECNICI

MATERIA E TECNICA

Materia: ottone a fusione

Tecnica: dorato

MISURE

Lunghezza: 15

DATI ANALITICI

DESCRIZIONE

Indicazioni sull'oggetto

Cucchiaino liscio, con ampia coppa ovale, manico a bacchetta a sezione quadrata e terminale a zoccolo di cerva

STEMMI, EMBLEMI, MARCHI

Classe di appartenenza: marchio

Qualificazione: di bottega

Quantità: 1

Posizione: coppa, interno

Descrizione: Ramo con foglie?

Notizie storico-critiche

Il cucchiaino, di cui la collezione conserva altri esemplari, tipologicamente simile a quelli di epoca romana, secondo G. Sambonet è ascrivibile ad ambito italiano e databile nel XIII. Il punzone non è identificato

CONSERVAZIONE

STATO DI CONSERVAZIONE

Data: 2005

Stato di conservazione: buono

Fonte: osservazione diretta

CONDIZIONE GIURIDICA E VINCOLI

CONDIZIONE GIURIDICA

Indicazione generica: proprietà Ente pubblico territoriale

Indicazione specifica: Regione Lombardia

FONTI E DOCUMENTI DI RIFERIMENTO

DOCUMENTAZIONE FOTOGRAFICA

Codice univoco della risorsa: SC_OA_5q020-00034_IMG-0000603059

Genere: documentazione allegata

Tipo: fotografia b/n

Codice identificativo: ORE_00795_Sambonet_01

Collocazione del file nell'archivio locale: Sambonet

Nome del file originale: ORE_00795_Sambonet_01.jpg

BIBLIOGRAFIA

Genere: bibliografia di confronto

Autore: Malafarina G.

Titolo contributo: Cucchiai, forchette, coltelli, in "Kalòs", nn.14/15/16

Anno di edizione: 1972

V., pp., nn.: p.12

V., tavv., figg.: f.6

COMPILAZIONE

COMPILAZIONE

Anno di redazione: 2005

Ente compilatore: Raccolte Artistiche del Castello Sforzesco

Nome: Massa, R.

Funzionario responsabile: Tasso, Francesca