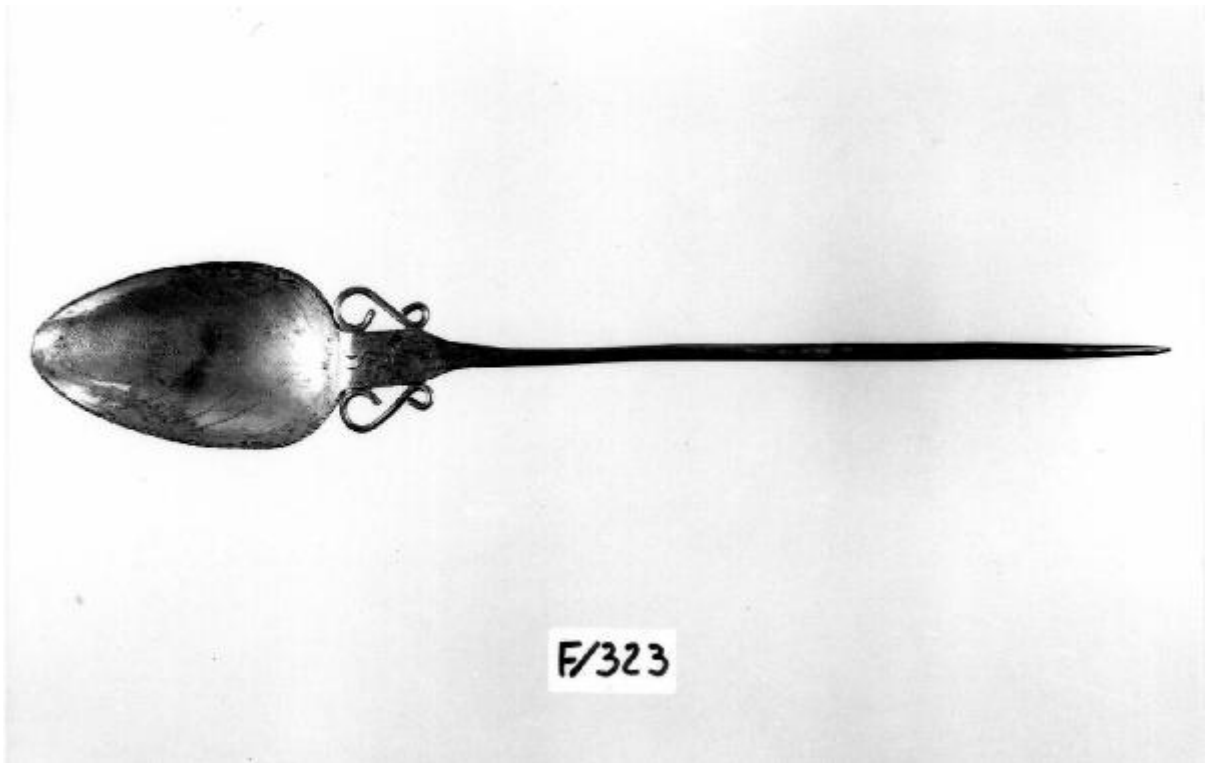


# Spillone

manifattura boliviana



Link risorsa: <https://www.lombardiabeniculturali.it/opere-arte/schede/5q020-00039/>

Scheda SIRBeC: <https://www.lombardiabeniculturali.it/opere-arte/schede-complete/5q020-00039/>

## CODICI

Unità operativa: 5q020

Numero scheda: 39

Codice scheda: 5q020-00039

Tipo scheda: OA

Livello ricerca: P

### CODICE UNIVOCO

Codice regione: 03

Numero catalogo generale: 00641231

Ente schedatore: R03/ Raccolte Artistiche del Castello Sforzesco

Ente competente: S27

## RELAZIONI

### RELAZIONI CON ALTRI BENI [1 / 3]

Tipo relazione: correlazione

Tipo scheda: OA

Codice IDK della scheda correlata: 5q020-00026

### RELAZIONI CON ALTRI BENI [2 / 3]

Tipo relazione: è compreso

Tipo scheda: COL

Codice IDK della scheda correlata: COL-RL480-0000004

### RELAZIONI CON ALTRI BENI [3 / 3]

Tipo relazione: è compreso

Tipo scheda: COL

Codice IDK della scheda correlata: COL-3o210-0000013

## OGGETTO

Categoria dell'oggetto: oreficeria

### OGGETTO

Definizione: spillone

Identificazione: opera isolata

Disponibilità del bene: reale

## LOCALIZZAZIONE GEOGRAFICO-AMMINISTRATIVA

### INDICAZIONE DEL CONTENITORE FISICO

Codice del contenitore fisico: 27840

Categoria del contenitore fisico: architettura

### LOCALIZZAZIONE GEOGRAFICO-AMMINISTRATIVA ATTUALE

Stato: Italia

Regione: Lombardia

Provincia: MI

Nome provincia: Milano

Codice ISTAT comune: 015146

Comune: Milano

### COLLOCAZIONE SPECIFICA

Tipologia: deposito museale

Qualificazione: comunale

Denominazione: Deposito Ansaldo

Indirizzo: Via Savona, 39

Denominazione struttura conservativa - livello 1: Raccolte Artistiche del Castello Sforzesco

Denominazione struttura conservativa - livello 2: Raccolte d'Arte Applicata

## DATI PATRIMONIALI E COLLEZIONI

Sezione: Museo delle Arti Decorative - Sambonet

### INVENTARIO

## CRONOLOGIA

### CRONOLOGIA GENERICA

Secolo: sec. XX

Frazione di secolo: prima metà

### CRONOLOGIA SPECIFICA

Da: 1900

Validità: post

A: 1949

Validità: ante

Motivazione cronologia: analisi stilistica

## DEFINIZIONE CULTURALE

### AMBITO CULTURALE

Denominazione: manifattura boliviana

Motivazione dell'attribuzione: bibliografia

## DATI TECNICI

### MATERIA E TECNICA

Materia: argento a fusione

Tecnica: dorato

### MISURE

Lunghezza: 35.7

## DATI ANALITICI

### DESCRIZIONE

Indicazioni sull'oggetto

Spillone foggato a guisa di cucchiaio con coppa ovoidale esternamente incisa a venature fogliacee e con due doppie volute ai lati della base del puntale

Notizie storico-critiche

Spillone , detto "topo", caratterizzato dalla testa concava a guisa di cucchiaio, usato dalle donne "Cholas" orindigene della Bolivia per tenere chiuso lo scialle del costume tradizionale. La fattura di questo esemplare, dalle linee semplici e dai decori essenziali, è verosimilmente ascrivibile alla prima metà del sec. XX

## CONSERVAZIONE

### STATO DI CONSERVAZIONE

Data: 2005

Stato di conservazione: buono

Fonte: osservazione diretta

## CONDIZIONE GIURIDICA E VINCOLI

### CONDIZIONE GIURIDICA

Indicazione generica: proprietà Ente pubblico territoriale

Indicazione specifica: Regione Lombardia

## FONTI E DOCUMENTI DI RIFERIMENTO

### DOCUMENTAZIONE FOTOGRAFICA

Codice univoco della risorsa: SC\_OA\_5q020-00039\_IMG-0000603064

Genere: documentazione allegata

Tipo: fotografia b/n

Codice identificativo: ORE\_01084\_Sambonet\_01

Collocazione del file nell'archivio locale: Sambonet

Nome del file originale: ORE\_01084\_Sambonet\_01.jpg

### BIBLIOGRAFIA

Genere: bibliografia di confronto

Autore: De Ribera A.L.

Titolo contributo

Trois siecles d'orfèvrerie Hispano-Americaine.XVIIIe-XIXe siecle. Collections du Musee d'Art Hispano-Americain "Isaac Fernandez Blanco" de Buenos Aires

Anno di edizione: 1986

V., pp., nn.: 115-117

## COMPILAZIONE

### COMPILAZIONE

Anno di redazione: 2005

Ente compilatore: Raccolte Artistiche del Castello Sforzesco

Nome: Massa, R.

Funzionario responsabile: Tasso, Francesca