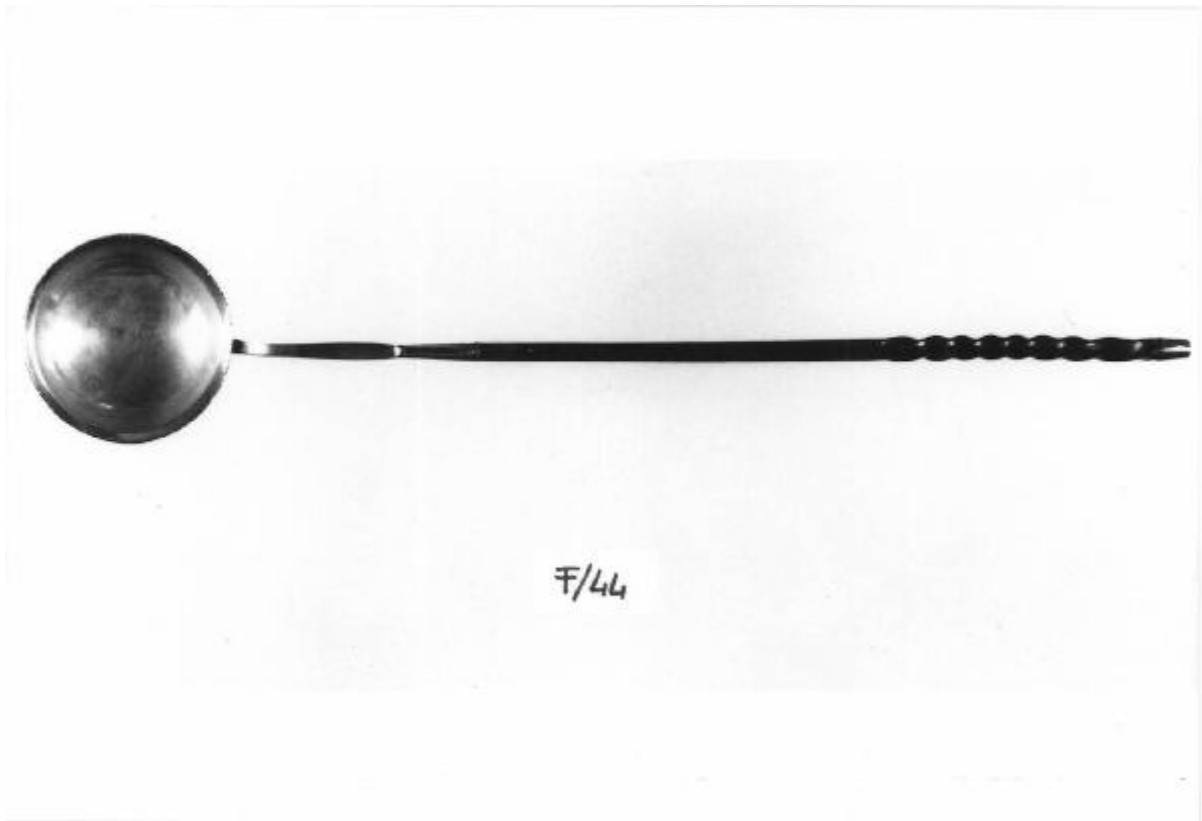


# Mestolo

manifattura inglese



Link risorsa: <https://www.lombardiabeniculturali.it/opere-arte/schede/5q020-00044/>

Scheda SIRBeC: <https://www.lombardiabeniculturali.it/opere-arte/schede-complete/5q020-00044/>

## CODICI

Unità operativa: 5q020

Numero scheda: 44

Codice scheda: 5q020-00044

Tipo scheda: OA

Livello ricerca: P

### CODICE UNIVOCO

Codice regione: 03

Numero catalogo generale: 00641236

Ente schedatore: R03/ Raccolte Artistiche del Castello Sforzesco

Ente competente: S27

## RELAZIONI

### RELAZIONI CON ALTRI BENI [1 / 2]

Tipo relazione: è compreso

Tipo scheda: COL

Codice IDK della scheda correlata: COL-RL480-0000004

### RELAZIONI CON ALTRI BENI [2 / 2]

Tipo relazione: è compreso

Tipo scheda: COL

Codice IDK della scheda correlata: COL-3o210-0000013

## OGGETTO

Categoria dell'oggetto: oreficeria

### OGGETTO

Definizione: mestolo

Tipologia: da punch

Identificazione: opera isolata

Disponibilità del bene: reale

## LOCALIZZAZIONE GEOGRAFICO-AMMINISTRATIVA

### INDICAZIONE DEL CONTENITORE FISICO

Codice del contenitore fisico: 27840

Categoria del contenitore fisico: architettura

### LOCALIZZAZIONE GEOGRAFICO-AMMINISTRATIVA ATTUALE

Stato: Italia

Regione: Lombardia

Provincia: MI

Nome provincia: Milano

Codice ISTAT comune: 015146

Comune: Milano

### COLLOCAZIONE SPECIFICA

Tipologia: deposito museale

Qualificazione: comunale

Denominazione: Deposito Ansaldo

Indirizzo: Via Savona, 39

Denominazione struttura conservativa - livello 1: Raccolte Artistiche del Castello Sforzesco

Denominazione struttura conservativa - livello 2: Raccolte d'Arte Applicata

## DATI PATRIMONIALI E COLLEZIONI

Sezione: Museo delle Arti Decorative - Sambonet

### INVENTARIO

## CRONOLOGIA

### CRONOLOGIA GENERICA

Secolo: sec. XVIII

Frazione di secolo: ultimo quarto

### CRONOLOGIA SPECIFICA

Da: 1775

Validità: post

A: 1799

Validità: ante

Motivazione cronologia: analisi stilistica

## DEFINIZIONE CULTURALE

### AMBITO CULTURALE

Denominazione: manifattura inglese

Motivazione dell'attribuzione: analisi stilistica

## DATI TECNICI

### MATERIA E TECNICA [1 / 2]

Materia: lega metallica incisa

### MATERIA E TECNICA [2 / 2]

Materia: legno tornito

### MISURE

Lunghezza: 35.6

## DATI ANALITICI

### DESCRIZIONE

Indicazioni sull'oggetto

Mestolo da punch: coppa rotonda centrata sul dorso da uno stemma inciso raffigurante una conchiglia e una corona turrata con iscrizione. Manico ligneo lungo e sottile, liscio, con tornitura a rocchetti all'estremità

### ISCRIZIONI

Classe di appartenenza: celebrativa

Lingua: Latino

Tecnica di scrittura: a incisione

Tipo di caratteri: lettere capitali

Posizione: coppa, dorso

Trascrizione: ADJUVANTE DEO

### STEMMI, EMBLEMI, MARCHI

Classe di appartenenza: stemma

Quantità: 1

Posizione: coppa, dorso

Descrizione: conchiglia e corona turrata

Notizie storico-critiche

Stilisticamente il mestolo è ascrivibile ad ambito di produzione inglese, e databile nell'ultimo quarto del sec. XVIII

## CONSERVAZIONE

### STATO DI CONSERVAZIONE

Data: 2005

Stato di conservazione: buono

Fonte: osservazione diretta

## CONDIZIONE GIURIDICA E VINCOLI

### CONDIZIONE GIURIDICA

Indicazione generica: proprietà Ente pubblico territoriale

Indicazione specifica: Regione Lombardia

## FONTI E DOCUMENTI DI RIFERIMENTO

### DOCUMENTAZIONE FOTOGRAFICA

Codice univoco della risorsa: SC\_OA\_5q020-00044\_IMG-0000603070

Genere: documentazione allegata

Tipo: fotografia b/n

Codice identificativo: ORE\_00805\_Sambonet\_01

Collocazione del file nell'archivio locale: Sambonet

Nome del file originale: ORE\_00805\_Sambonet\_01.jpg

## COMPILAZIONE

### COMPILAZIONE

Anno di redazione: 2005

Ente compilatore: Raccolte Artistiche del Castello Sforzesco

Nome: Massa, R.

Funzionario responsabile: Tasso, Francesca