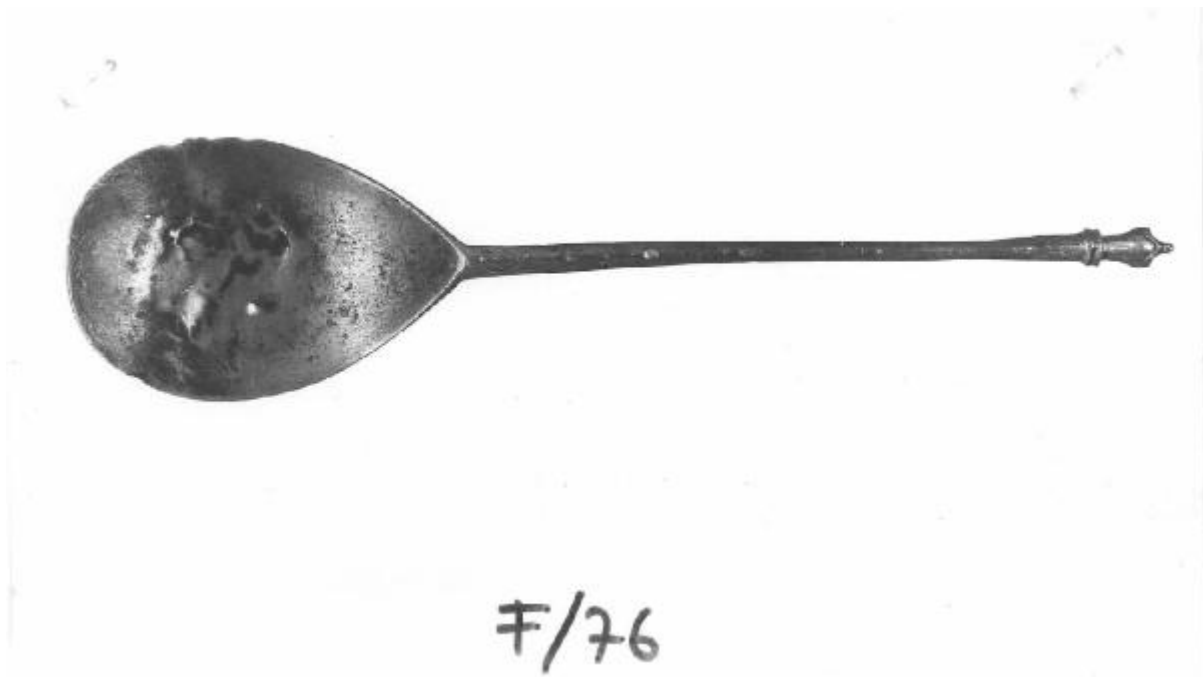


Cucchiaio

manifattura toscana?



Link risorsa: <https://www.lombardiabeniculturali.it/opere-arte/schede/5q020-00076/>

Scheda SIRBeC: <https://www.lombardiabeniculturali.it/opere-arte/schede-complete/5q020-00076/>

CODICI

Unità operativa: 5q020

Numero scheda: 76

Codice scheda: 5q020-00076

Tipo scheda: OA

Livello ricerca: P

CODICE UNIVOCO

Codice regione: 03

Numero catalogo generale: 00641268

Ente schedatore: R03/ Raccolte Artistiche del Castello Sforzesco

Ente competente: S27

RELAZIONI

RELAZIONI CON ALTRI BENI [1 / 3]

Tipo relazione: correlazione

Tipo scheda: OA

Codice IDK della scheda correlata: 5q020-00037

RELAZIONI CON ALTRI BENI [2 / 3]

Tipo relazione: è compreso

Tipo scheda: COL

Codice IDK della scheda correlata: COL-RL480-0000004

RELAZIONI CON ALTRI BENI [3 / 3]

Tipo relazione: è compreso

Tipo scheda: COL

Codice IDK della scheda correlata: COL-3o210-0000013

OGGETTO

Categoria dell'oggetto: oreficeria

OGGETTO

Definizione: cucchiaino

Identificazione: opera isolata

Disponibilità del bene: reale

LOCALIZZAZIONE GEOGRAFICO-AMMINISTRATIVA

INDICAZIONE DEL CONTENITORE FISICO

Codice del contenitore fisico: 27840

Categoria del contenitore fisico: architettura

LOCALIZZAZIONE GEOGRAFICO-AMMINISTRATIVA ATTUALE

Stato: Italia

Regione: Lombardia

Provincia: MI

Nome provincia: Milano

Codice ISTAT comune: 015146

Comune: Milano

COLLOCAZIONE SPECIFICA

Tipologia: deposito museale

Qualificazione: comunale

Denominazione: Deposito Ansaldo

Indirizzo: Via Savona, 39

Denominazione struttura conservativa - livello 1: Raccolte Artistiche del Castello Sforzesco

Denominazione struttura conservativa - livello 2: Raccolte d'Arte Applicata

DATI PATRIMONIALI E COLLEZIONI

Sezione: Museo delle Arti Decorative - Sambonet

INVENTARIO

CRONOLOGIA

CRONOLOGIA GENERICA

Secolo: sec. XV

Frazione di secolo: seconda metà

CRONOLOGIA SPECIFICA

Da: 1450

Validità: post

A: 1499

Validità: ante

Motivazione cronologia: analisi stilistica

DEFINIZIONE CULTURALE

AMBITO CULTURALE

Denominazione: manifattura toscana?

Motivazione dell'attribuzione: contesto

DATI TECNICI

MATERIA E TECNICA

Materia: ottone a fusione

MISURE

Lunghezza: 16

DATI ANALITICI

DESCRIZIONE

Indicazioni sull'oggetto

Cucchiaio di ottone, liscio: conca a goccia; manico a bacchetta a sezione quadrata con terminale a piccolo balaustro. Tracce di doratura

Notizie storico-critiche

Il cucchiaio, secondo quanto riportato da G. Sambonet (scheda Sambonet F/76), proviene da una discarica del giardino dei conti Mencacci a Firenze ed è pertanto ragionevolmente ascrivibile ad ambito toscano/fiorentino. Risponde ad una tipologia di cucchiaio ampiamente diffusa nel XV secolo e documentata da altri esemplari presenti nella Collezione Sambonet

CONSERVAZIONE

STATO DI CONSERVAZIONE

Data: 2005

Stato di conservazione: mediocre

Indicazioni specifiche: rotture della coppa

Fonte: osservazione diretta

CONDIZIONE GIURIDICA E VINCOLI

CONDIZIONE GIURIDICA

Indicazione generica: proprietà Ente pubblico territoriale

Indicazione specifica: Regione Lombardia

FONTI E DOCUMENTI DI RIFERIMENTO

DOCUMENTAZIONE FOTOGRAFICA

Codice univoco della risorsa: SC_OA_5q020-00076_IMG-0000603140

Genere: documentazione allegata

Tipo: fotografia b/n

Codice identificativo: ORE_00837_Sambonet_01

Collocazione del file nell'archivio locale: Sambonet

Nome del file originale: ORE_00837_Sambonet_01.jpg

BIBLIOGRAFIA

Genere: bibliografia specifica

Autore: Malafarina G.

Titolo contributo: Cucchiari, forchette, coltelli, in "Kalòs", nn.14/15/16

Anno di edizione: 1972

V., pp., nn.: pp.12-13

V., tavv., figg.: f.8

COMPILAZIONE

COMPILAZIONE

Anno di redazione: 2005

Ente compilatore: Raccolte Artistiche del Castello Sforzesco

Nome: Massa, R.

Funzionario responsabile: Tasso, Francesca