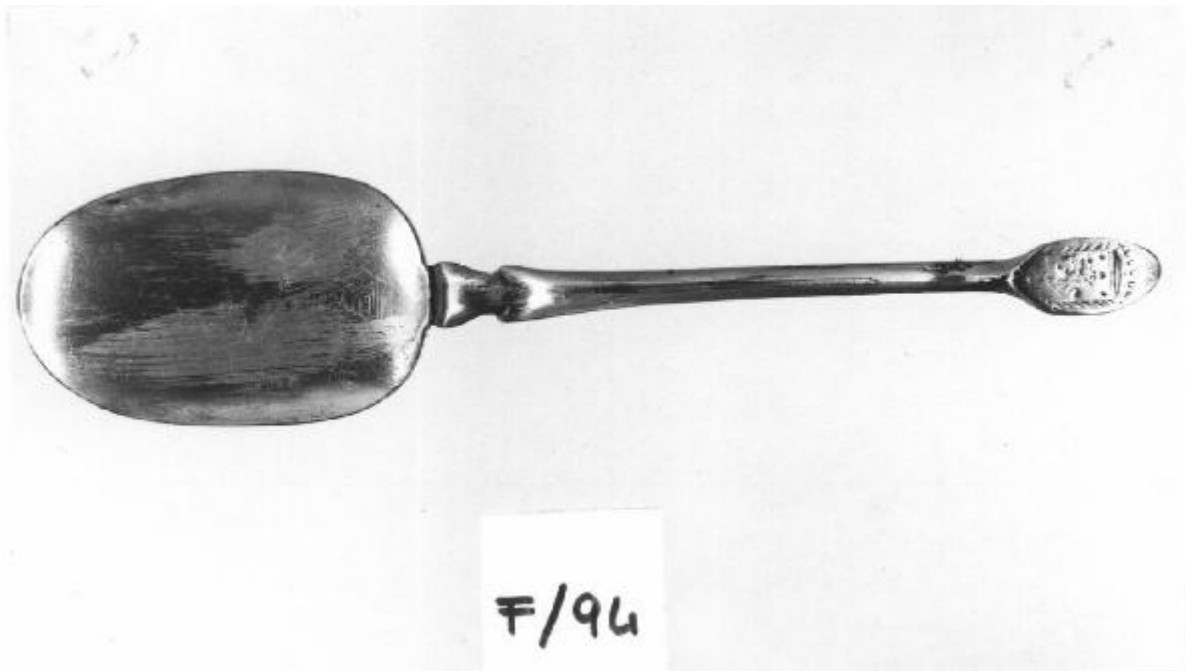


Cucchiaio

manifattura italiana



Link risorsa: <https://www.lombardiabeniculturali.it/opere-arte/schede/5q020-00094/>

Scheda SIRBeC: <https://www.lombardiabeniculturali.it/opere-arte/schede-complete/5q020-00094/>

CODICI

Unità operativa: 5q020

Numero scheda: 94

Codice scheda: 5q020-00094

Tipo scheda: OA

Livello ricerca: P

CODICE UNIVOCO

Codice regione: 03

Numero catalogo generale: 00641286

Ente schedatore: R03/ Raccolte Artistiche del Castello Sforzesco

Ente competente: S27

RELAZIONI

RELAZIONI CON ALTRI BENI [1 / 3]

Tipo relazione: correlazione

Tipo scheda: OA

Codice IDK della scheda correlata: 5q020-00089

RELAZIONI CON ALTRI BENI [2 / 3]

Tipo relazione: è compreso

Tipo scheda: COL

Codice IDK della scheda correlata: COL-RL480-0000004

RELAZIONI CON ALTRI BENI [3 / 3]

Tipo relazione: è compreso

Tipo scheda: COL

Codice IDK della scheda correlata: COL-3o210-0000013

OGGETTO

Categoria dell'oggetto: oreficeria

OGGETTO

Definizione: cucchiaino

Identificazione: opera isolata

Disponibilità del bene: reale

LOCALIZZAZIONE GEOGRAFICO-AMMINISTRATIVA

INDICAZIONE DEL CONTENITORE FISICO

Codice del contenitore fisico: 27840

Categoria del contenitore fisico: architettura

LOCALIZZAZIONE GEOGRAFICO-AMMINISTRATIVA ATTUALE

Stato: Italia

Regione: Lombardia

Provincia: MI

Nome provincia: Milano

Codice ISTAT comune: 015146

Comune: Milano

COLLOCAZIONE SPECIFICA

Tipologia: deposito museale

Qualificazione: comunale

Denominazione: Deposito Ansaldo

Indirizzo: Via Savona, 39

Denominazione struttura conservativa - livello 1: Raccolte Artistiche del Castello Sforzesco

Denominazione struttura conservativa - livello 2: Raccolte d'Arte Applicata

DATI PATRIMONIALI E COLLEZIONI

Sezione: Museo delle Arti Decorative - Sambonet

INVENTARIO

CRONOLOGIA

CRONOLOGIA GENERICA

Secolo: sec. XVII

Frazione di secolo: metà

CRONOLOGIA SPECIFICA

Da: 1640

Validità: post

A: 1660

Validità: ante

Motivazione cronologia: analisi stilistica

DEFINIZIONE CULTURALE

AMBITO CULTURALE

Denominazione: manifattura italiana

Motivazione dell'attribuzione: analisi stilistica

DATI TECNICI

MATERIA E TECNICA

Materia: argento a fusione

Tecnica: inciso

MISURE

Lunghezza: 18

DATI ANALITICI

DESCRIZIONE

Indicazioni sull'oggetto

Cucchiaio d'argento liscio, con coppa ovale e raccordo al manico triangolare. Quest'ultimo, a bacchetta a sezione circolare, si allarga al raccordo con la conca in due alette laterali e all'estremità si flette a zampa, terminando a testata piatta ovale con stemma inciso

STEMMI, EMBLEMI, MARCHI

Classe di appartenenza: arme

Qualificazione: gentilia

Quantità: 1

Posizione: manico, in testata

Descrizione: leone rampante a sinistra circondato da cinque stelle in scudo coronato

Notizie storico-critiche

Il cucchiaio risponde a una tipologia diffusa nel XVII secolo e ampiamente documentata in Italia. Malafarina (1972) ascrive esemplari simili al tardo medioevo, G. Sambonet (1997), li data al XVI secolo e ipotizza per questo cucchiaio un ambito di produzione milanese (scheda Sambonet F/94)

CONSERVAZIONE

STATO DI CONSERVAZIONE

Data: 2005

Stato di conservazione: buono

Fonte: osservazione diretta

CONDIZIONE GIURIDICA E VINCOLI

CONDIZIONE GIURIDICA

Indicazione generica: proprietà Ente pubblico territoriale

Indicazione specifica: Regione Lombardia

FONTI E DOCUMENTI DI RIFERIMENTO

DOCUMENTAZIONE FOTOGRAFICA

Codice univoco della risorsa: SC_OA_5q020-00094_IMG-0000603161

Genere: documentazione allegata

Tipo: fotografia b/n

Codice identificativo: ORE_00855_Sambonet_01

Collocazione del file nell'archivio locale: Sambonet

Nome del file originale: ORE_00855_Sambonet_01.jpg

BIBLIOGRAFIA [1 / 2]

Genere: bibliografia di confronto

Autore: Sambonet G.

Titolo contributo

Civiltà della posata, in Andreatta F./ Zecchini G., *Coquina phantasiae*. Civiltà della tavola a Mantova in casa Mantegna

Luogo di edizione: Mantova

Anno di edizione: 1997

V., pp., nn.: p.101

V., tavv., figg.: f.147

BIBLIOGRAFIA [2 / 2]

Genere: bibliografia di confronto

Autore: Malafarina G.

Titolo contributo: Cucchiai, forchette, coltelli, in "Kalòs", nn.14/15/16

Anno di edizione: 1972

V., pp., nn.: p.11

V., tavv., figg.: f.9

COMPILAZIONE

COMPILAZIONE

Anno di redazione: 2005

Ente compilatore: Raccolte Artistiche del Castello Sforzesco

Nome: Massa, R.

Funzionario responsabile: Tasso, Francesca