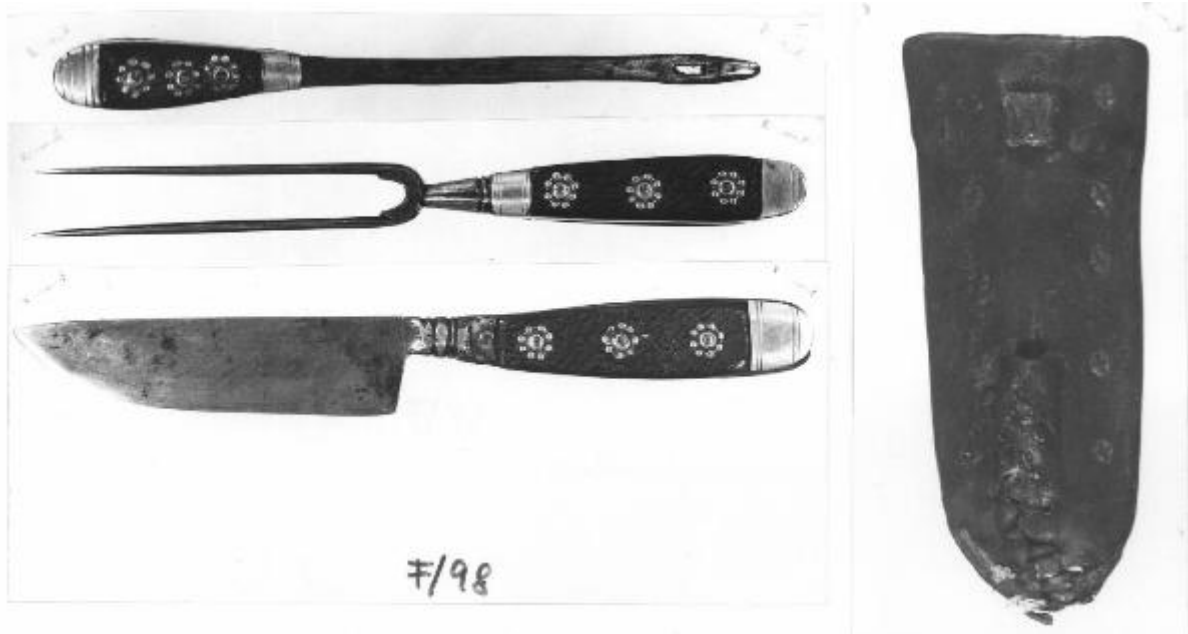


Servizio di posate manifattura svizzera



Link risorsa: <https://www.lombardiabeniculturali.it/opere-arte/schede/5q020-00098/>

Scheda SIRBeC: <https://www.lombardiabeniculturali.it/opere-arte/schede-complete/5q020-00098/>

CODICI

Unità operativa: 5q020

Numero scheda: 98

Codice scheda: 5q020-00098

Tipo scheda: OA

Livello ricerca: P

CODICE UNIVOCO

Codice regione: 03

Numero catalogo generale: 00641290

Ente schedatore: R03/ Raccolte Artistiche del Castello Sforzesco

Ente competente: S27

RELAZIONI

STRUTTURA COMPLESSA

Codice IDK della scheda madre: 5q020-00098

RELAZIONI CON ALTRI BENI [1 / 2]

Tipo relazione: è compreso

Tipo scheda: COL

Codice IDK della scheda correlata: COL-RL480-0000004

RELAZIONI CON ALTRI BENI [2 / 2]

Tipo relazione: è compreso

Tipo scheda: COL

Codice IDK della scheda correlata: COL-3o210-0000013

OGGETTO

Categoria dell'oggetto: oreficeria

OGGETTO

Definizione: servizio di posate

Tipologia: da caccia

Identificazione: insieme

QUANTITA'

Numero: 3

Disponibilità del bene: reale

LOCALIZZAZIONE GEOGRAFICO-AMMINISTRATIVA

INDICAZIONE DEL CONTENITORE FISICO

Codice del contenitore fisico: 27840

Categoria del contenitore fisico: architettura

LOCALIZZAZIONE GEOGRAFICO-AMMINISTRATIVA ATTUALE

Stato: Italia

Regione: Lombardia

Provincia: MI

Nome provincia: Milano

Codice ISTAT comune: 015146

Comune: Milano

COLLOCAZIONE SPECIFICA

Denominazione struttura conservativa - livello 1: Raccolte Artistiche del Castello Sforzesco

Denominazione struttura conservativa - livello 2: Raccolte d'Arte Applicata

DATI PATRIMONIALI E COLLEZIONI

Sezione: Museo delle Arti Decorative - Sambonet

INVENTARIO

CRONOLOGIA

CRONOLOGIA GENERICA

Secolo: sec. XVII

Frazione di secolo: seconda metà

CRONOLOGIA SPECIFICA

Da: 1650

Validità: post

A: 1699

Validità: ante

Motivazione cronologia: bibliografia

Motivazione cronologia: bibliografia

DEFINIZIONE CULTURALE

AMBITO CULTURALE

Denominazione: manifattura svizzera

Motivazione dell'attribuzione [1 / 2]: bibliografia

Motivazione dell'attribuzione [2 / 2]: bibliografia

DATI TECNICI

MATERIA E TECNICA [1 / 3]

Materia: acciaio

MATERIA E TECNICA [2 / 3]

Materia: ottone

MATERIA E TECNICA [3 / 3]

Materia: corno

MISURE

Specifiche: varie

DATI ANALITICI

DESCRIZIONE

Indicazioni sull'oggetto

Servizio di posate da caccia composto da forchettoni, coltello e navetta. Aderenze in acciaio, manico a sezione ovale con guancette in corno di cervo e tre chiodini di ottone con testata a foglia di fiore. Colletto e terminale di ottone, filettati

Notizie storico-critiche

Il servizio, conservato nella guaina originale di cuoio impresso (lunghezza: cm.15), presenta molte somiglianze stilistiche con quello, con montatura d'argento al manico e analoga custodia, conservato presso lo Schweizerischen Landesmuseum di Zurigo e classificato da G. Benker (1978) come manifattura di Zurigo della seconda metà del sec. XVII. Secondo il parere di S. Begeer, riportato da G. Sambonet, tipicamente svizzero è il gusto delle borchie a fiore in ottone sul manico (scheda Sambonet F/98).

CONSERVAZIONE

STATO DI CONSERVAZIONE

Data: 2005

Stato di conservazione: buono

Fonte: osservazione diretta

CONDIZIONE GIURIDICA E VINCOLI

CONDIZIONE GIURIDICA

Indicazione generica: proprietà Ente pubblico territoriale

Indicazione specifica: Regione Lombardia

FONTI E DOCUMENTI DI RIFERIMENTO

DOCUMENTAZIONE FOTOGRAFICA

Codice univoco della risorsa: SC_OA_5q020-00098_IMG-0000603168

Genere: documentazione allegata

Tipo: fotografia b/n

Codice identificativo: ORE_00859_Sambonet_01

Collocazione del file nell'archivio locale: Sambonet

Nome del file originale: ORE_00859_Sambonet_01.jpg

BIBLIOGRAFIA

Genere: bibliografia di confronto

Autore: Benker G.

Titolo contributo: Alte Bestecke

Luogo di edizione: Monaco

Anno di edizione: 1978

V., pp., nn.: p.83

V., tavv., figg.: f.120

COMPILAZIONE

COMPILAZIONE

Anno di redazione: 2005

Ente compilatore: Raccolte Artistiche del Castello Sforzesco

Nome: Massa, R.

Funzionario responsabile: Tasso, Francesca