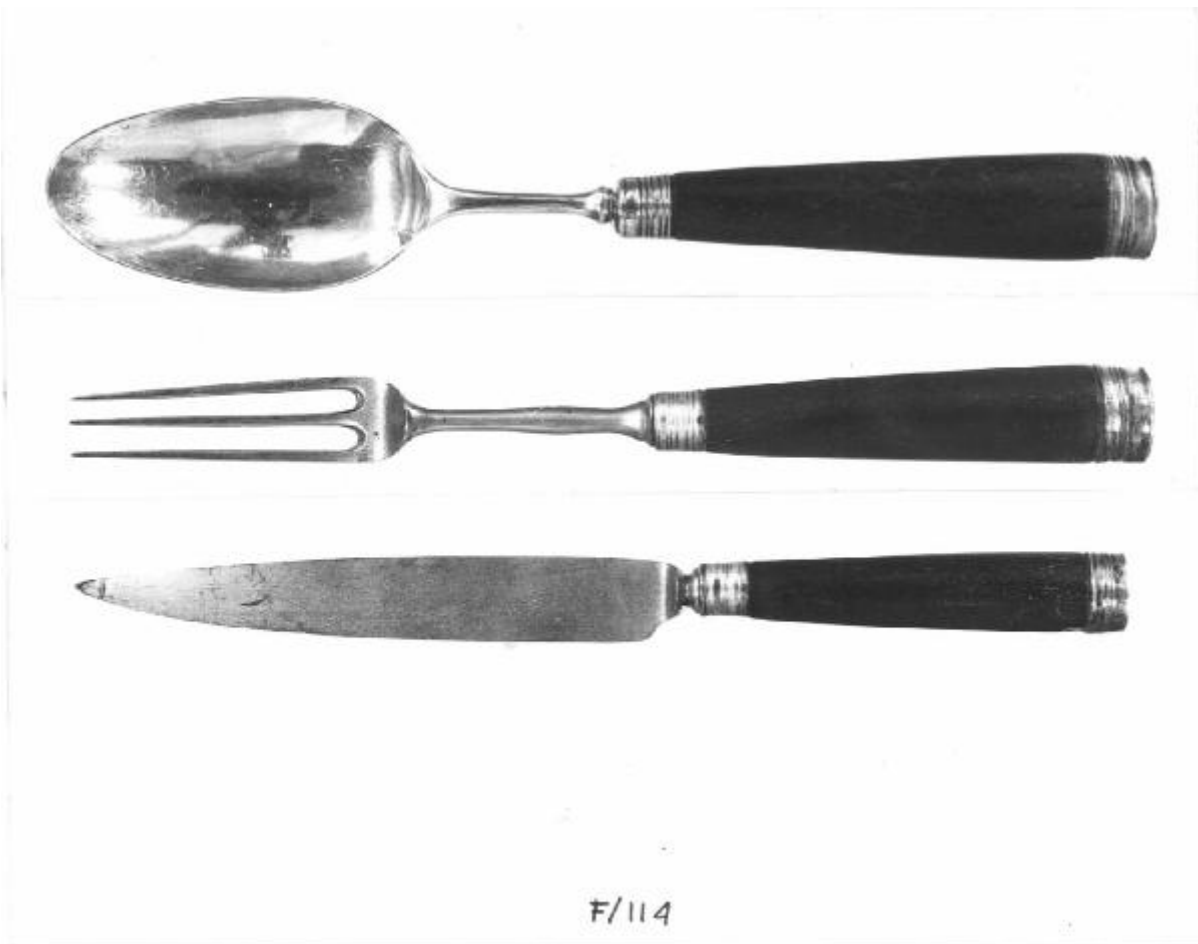


Servizio di posate

manifattura europea



Link risorsa: <https://www.lombardiabeniculturali.it/opere-arte/schede/5q020-00114/>

Scheda SIRBeC: <https://www.lombardiabeniculturali.it/opere-arte/schede-complete/5q020-00114/>

CODICI

Unità operativa: 5q020

Numero scheda: 114

Codice scheda: 5q020-00114

Tipo scheda: OA

Livello ricerca: P

CODICE UNIVOCO

Codice regione: 03

Numero catalogo generale: 00641306

Ente schedatore: R03/ Raccolte Artistiche del Castello Sforzesco

Ente competente: S27

RELAZIONI

STRUTTURA COMPLESSA

Codice IDK della scheda madre: 5q020-00114

RELAZIONI CON ALTRI BENI [1 / 2]

Tipo relazione: è compreso

Tipo scheda: COL

Codice IDK della scheda correlata: COL-RL480-0000004

RELAZIONI CON ALTRI BENI [2 / 2]

Tipo relazione: è compreso

Tipo scheda: COL

Codice IDK della scheda correlata: COL-3o210-0000013

OGGETTO

Categoria dell'oggetto: oreficeria

OGGETTO

Definizione: servizio di posate

Tipologia: da tavola

Identificazione: insieme

QUANTITA'

Numero: 18

Disponibilità del bene: reale

LOCALIZZAZIONE GEOGRAFICO-AMMINISTRATIVA

INDICAZIONE DEL CONTENITORE FISICO

Codice del contenitore fisico: 27840

Categoria del contenitore fisico: architettura

LOCALIZZAZIONE GEOGRAFICO-AMMINISTRATIVA ATTUALE

Stato: Italia

Regione: Lombardia

Provincia: MI

Nome provincia: Milano

Codice ISTAT comune: 015146

Comune: Milano

COLLOCAZIONE SPECIFICA

Tipologia: deposito museale

Qualificazione: comunale

Denominazione: Deposito Ansaldo

Indirizzo: Via Savona, 39

Denominazione struttura conservativa - livello 1: Raccolte Artistiche del Castello Sforzesco

Denominazione struttura conservativa - livello 2: Raccolte d'Arte Applicata

DATI PATRIMONIALI E COLLEZIONI

Sezione: Museo delle Arti Decorative - Sambonet

INVENTARIO

CRONOLOGIA

CRONOLOGIA GENERICA

Secolo: sec. XVIII

Frazione di secolo: fine

CRONOLOGIA SPECIFICA

Da: 1790

Validità: post

A: 1799

Validità: ante

Motivazione cronologia: analisi stilistica

DEFINIZIONE CULTURALE

AMBITO CULTURALE

Denominazione: manifattura europea

Motivazione dell'attribuzione: punzone

DATI TECNICI

MATERIA E TECNICA [1 / 2]

Materia: argento stampato

MATERIA E TECNICA [2 / 2]

Materia: legno tornito

MISURE

Specifiche: varie

DATI ANALITICI

DESCRIZIONE

Indicazioni sull'oggetto

Servizio di posate da tavola per sei persone: manico di legno a sezione circolare, rastremato, liscio; coltello e capsula terminali cilindrici a scanalature orizzontali

Notizie storico-critiche

Per i caratteri formali, in particolare la tipologia del manico cilindrico rastremato, forse in legno di palissandro, le posate sono databili verosimilmente alla fine del XVIII secolo. L'assenza di particolari connotazioni stilistiche rende problematica l'attribuzione a un ambito di produzione specifico. Il punzone impresso su cinque cucchiari, di difficile lettura, che G.Sambonet ipotizza pertinente alla città spagnola di Avila (scheda Sambonet F/114) potrebbe essere interpretato come punzone di scarico di Parigi.

CONSERVAZIONE

STATO DI CONSERVAZIONE

Data: 2005

Stato di conservazione: buono

Fonte: osservazione diretta

CONDIZIONE GIURIDICA E VINCOLI

CONDIZIONE GIURIDICA

Indicazione generica: proprietà Ente pubblico territoriale

Indicazione specifica: Regione Lombardia

FONTI E DOCUMENTI DI RIFERIMENTO

DOCUMENTAZIONE FOTOGRAFICA [1 / 2]

Codice univoco della risorsa: SC_OA_5q020-00114_IMG-0000603247

Genere: documentazione allegata

Tipo: fotografia b/n

Codice identificativo: ORE_00875_Sambonet_01

Collocazione del file nell'archivio locale: Sambonet

Nome del file originale: ORE_00875_Sambonet_01.jpg

DOCUMENTAZIONE FOTOGRAFICA [2 / 2]

Codice univoco della risorsa: SC_OA_5q020-00114_IMG-0000603248

Genere: documentazione allegata

Tipo: fotografia digitale colore

Autore: Saporetti Immagini d'Arte-Milano

Data: 2007/07/24

Codice identificativo: ORE_00875_p_Sambonet_01

Visibilità immagine: 1

Collocazione del file nell'archivio locale: Sambonet

Nome del file originale: ORE_00875_p_Sambonet_01.jpg

COMPILAZIONE

COMPILAZIONE

Anno di redazione: 2005

Ente compilatore: Raccolte Artistiche del Castello Sforzesco

Nome: Massa, R.

Funzionario responsabile: Tasso, Francesca