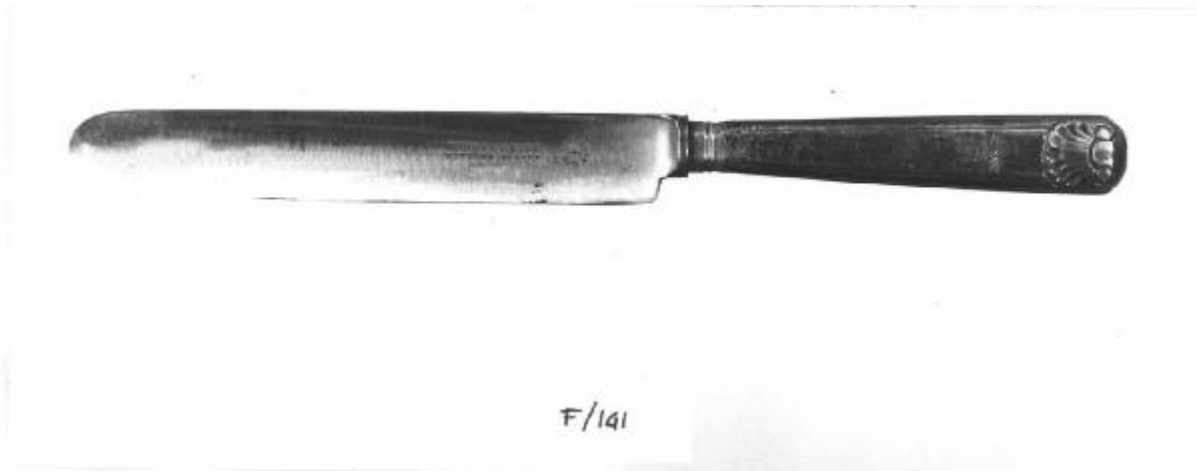


Coltello

manifattura di Londra?



Link risorsa: <https://www.lombardiabeniculturali.it/opere-arte/schede/5q020-00141/>

Scheda SIRBeC: <https://www.lombardiabeniculturali.it/opere-arte/schede-complete/5q020-00141/>

CODICI

Unità operativa: 5q020

Numero scheda: 141

Codice scheda: 5q020-00141

Tipo scheda: OA

Livello ricerca: P

CODICE UNIVOCO

Codice regione: 03

Numero catalogo generale: 00641333

Ente schedatore: R03/ Raccolte Artistiche del Castello Sforzesco

Ente competente: S27

RELAZIONI

RELAZIONI CON ALTRI BENI [1 / 2]

Tipo relazione: è compreso

Tipo scheda: COL

Codice IDK della scheda correlata: COL-RL480-0000004

RELAZIONI CON ALTRI BENI [2 / 2]

Tipo relazione: è compreso

Tipo scheda: COL

Codice IDK della scheda correlata: COL-3o210-0000013

OGGETTO

Categoria dell'oggetto: oreficeria

OGGETTO

Definizione: coltello

Tipologia: da tavola

Identificazione: serie

QUANTITA'

Numero: 2

Disponibilità del bene: reale

LOCALIZZAZIONE GEOGRAFICO-AMMINISTRATIVA

INDICAZIONE DEL CONTENITORE FISICO

Codice del contenitore fisico: 27840

Categoria del contenitore fisico: architettura

LOCALIZZAZIONE GEOGRAFICO-AMMINISTRATIVA ATTUALE

Stato: Italia

Regione: Lombardia

Provincia: MI

Nome provincia: Milano

Codice ISTAT comune: 015146

Comune: Milano

COLLOCAZIONE SPECIFICA

Tipologia: deposito museale

Qualificazione: comunale

Denominazione: Deposito Ansaldo

Indirizzo: Via Savona, 39

Denominazione struttura conservativa - livello 1: Raccolte Artistiche del Castello Sforzesco

Denominazione struttura conservativa - livello 2: Raccolte d'Arte Applicata

DATI PATRIMONIALI E COLLEZIONI

Sezione: Museo delle Arti Decorative - Sambonet

INVENTARIO

CRONOLOGIA

CRONOLOGIA GENERICA

Secolo: sec. XIX

Frazione di secolo: seconda metà

CRONOLOGIA SPECIFICA

Da: 1850

Validità: post

A: 1899

Validità: ante

Motivazione cronologia: analisi stilistica

DEFINIZIONE CULTURALE

AMBITO CULTURALE

Denominazione: manifattura di Londra?

Motivazione dell'attribuzione: contesto

DATI TECNICI

MATERIA E TECNICA [1 / 2]

Materia: metallo stampato

MATERIA E TECNICA [2 / 2]

Materia: acciaio

MISURE

Lunghezza: 26.6

DATI ANALITICI

DESCRIZIONE

Indicazioni sull'oggetto

Serie di due coltelli con lama d'acciaio parallela a punta arrotondata e manico a sezione rettangolare, rastremato, liscio, con motivo a conchiglia all'estremità

STEMMI, EMBLEMI, MARCHI [1 / 4]

Classe di appartenenza: punzone

Quantità: 1

Posizione: manico

Descrizione: non leggibile

STEMMI, EMBLEMI, MARCHI [2 / 4]

Classe di appartenenza: punzone

Quantità: 2

Posizione: manico

Descrizione: non leggibile

STEMMI, EMBLEMI, MARCHI [3 / 4]

Classe di appartenenza: marchio

Qualificazione: di fabbrica

Identificazione: Temple & Crook?

Quantità: 2

Posizione: lama

Descrizione: leone seduto

STEMMI, EMBLEMI, MARCHI [4 / 4]

Classe di appartenenza: marchio

Qualificazione: di fabbrica

Identificazione: Temple & Crook

Quantità: 2

Posizione: lama

Descrizione: "TEMPLE & CROOK/HOTCOMB STREET""LONDON MADE"

Notizie storico-critiche

Considerando l'iscrizione punzonata sulla lama, i coltelli possono ragionevolmente ritenersi di fabbricazione londinese. Non sono purtroppo leggibili i punzoni sul manico. Il motivo a conchiglia ricorre nella posateria inglese foggata secondo il modello detto "Fiddle thread and shell". La forma della lama e il tipo di manico suggeriscono una datazione nella seconda metà del secolo XIX.

CONSERVAZIONE

STATO DI CONSERVAZIONE

Data: 2005

Stato di conservazione: buono

Fonte: osservazione diretta

CONDIZIONE GIURIDICA E VINCOLI

CONDIZIONE GIURIDICA

Indicazione generica: proprietà Ente pubblico territoriale

Indicazione specifica: Regione Lombardia

FONTI E DOCUMENTI DI RIFERIMENTO

DOCUMENTAZIONE FOTOGRAFICA [1 / 4]

Codice univoco della risorsa: SC_OA_5q020-00141_IMG-0000603312

Genere: documentazione allegata

Tipo: fotografia b/n

Codice identificativo: ORE_00902_Sambonet_01

Collocazione del file nell'archivio locale: Sambonet

Nome del file originale: ORE_00902_Sambonet_01.jpg

DOCUMENTAZIONE FOTOGRAFICA [2 / 4]

Codice univoco della risorsa: SC_OA_5q020-00141_IMG-0000603313

Genere: documentazione allegata

Tipo: fotografia digitale colore

Autore: Saporetti Immagini d'Arte-Milano

Data: 2007/07/24

Codice identificativo: ORE_00902_Sambonet_02

Visibilità immagine: 1

Collocazione del file nell'archivio locale: Sambonet

Nome del file originale: ORE_00902_Sambonet_02.jpg

DOCUMENTAZIONE FOTOGRAFICA [3 / 4]

Codice univoco della risorsa: SC_OA_5q020-00141_IMG-0000603314

Genere: documentazione allegata

Tipo: fotografia digitale colore

Autore: Saporetti Immagini d'Arte-Milano

Data: 2007/07/24

Codice identificativo: ORE_00902_Sambonet_03

Visibilità immagine: 1

Collocazione del file nell'archivio locale: Sambonet

Nome del file originale: ORE_00902_Sambonet_03.jpg

DOCUMENTAZIONE FOTOGRAFICA [4 / 4]

Codice univoco della risorsa: SC_OA_5q020-00141_IMG-0000603315

Genere: documentazione allegata

Tipo: fotografia digitale colore

Autore: Saporetti Immagini d'Arte-Milano

Data: 2007/07/24

Codice identificativo: ORE_00902_p_Sambonet_01

Visibilità immagine: 1

Collocazione del file nell'archivio locale: Sambonet

Nome del file originale: ORE_00902_p_Sambonet_01.jpg

BIBLIOGRAFIA

Genere: bibliografia specifica

Autore: Malafarina G.

Titolo contributo: Cucchiai, forchette, coltelli, in "Kalòs", nn.14/15/16

Anno di edizione: 1972

V., pp., nn.: p.17

V., tavv., figg.: f.27

COMPILAZIONE

COMPILAZIONE

Anno di redazione: 2005

Ente compilatore: Raccolte Artistiche del Castello Sforzesco

Nome: Massa, R.

Funzionario responsabile: Tasso, Francesca