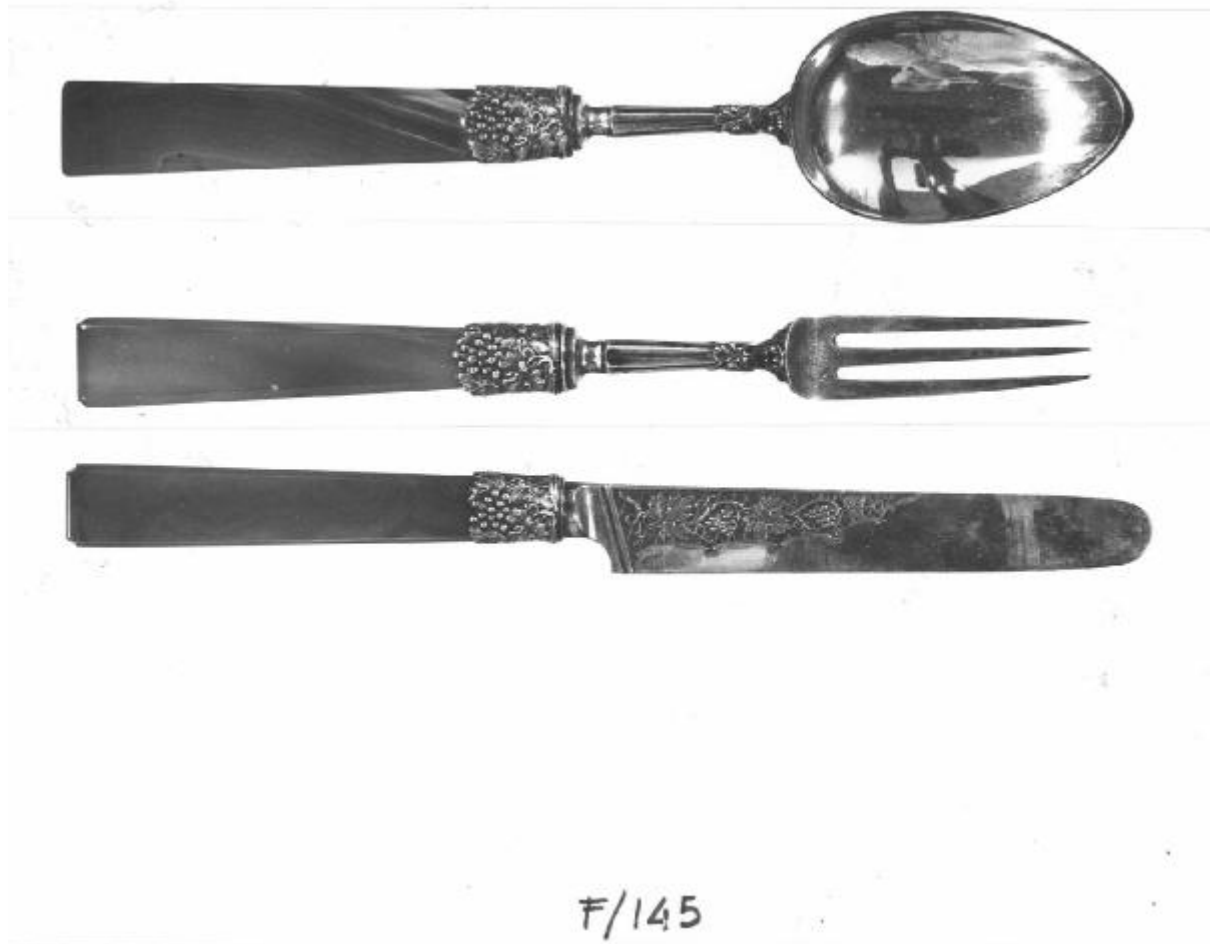


## Servizio di posate

Higgins, Francis



Link risorsa: <https://www.lombardiabeniculturali.it/opere-arte/schede/5q020-00145/>

Scheda SIRBeC: <https://www.lombardiabeniculturali.it/opere-arte/schede-complete/5q020-00145/>

## CODICI

Unità operativa: 5q020

Numero scheda: 145

Codice scheda: 5q020-00145

Tipo scheda: OA

Livello ricerca: P

### CODICE UNIVOCO

Codice regione: 03

Numero catalogo generale: 00641337

Ente schedatore: R03/ Raccolte Artistiche del Castello Sforzesco

Ente competente: S27

## RELAZIONI

### STRUTTURA COMPLESSA

Codice IDK della scheda madre: 5q020-00145

### RELAZIONI CON ALTRI BENI [1 / 4]

Tipo relazione: correlazione

Tipo scheda: OA

Codice IDK della scheda correlata: 5q020-00143

### RELAZIONI CON ALTRI BENI [2 / 4]

Tipo relazione: correlazione

Tipo scheda: OA

Codice IDK della scheda correlata: 5q020-00120

### RELAZIONI CON ALTRI BENI [3 / 4]

Tipo relazione: è compreso

Tipo scheda: COL

Codice IDK della scheda correlata: COL-RL480-0000004

### RELAZIONI CON ALTRI BENI [4 / 4]

Tipo relazione: è compreso

Tipo scheda: COL

Codice IDK della scheda correlata: COL-3o210-0000013

## OGGETTO

Categoria dell'oggetto: oreficeria

### OGGETTO

Definizione: servizio di posate

Tipologia: da dessert

Identificazione: insieme

### QUANTITA'

Numero: 3

Disponibilità del bene: reale

## LOCALIZZAZIONE GEOGRAFICO-AMMINISTRATIVA

### INDICAZIONE DEL CONTENITORE FISICO

Codice del contenitore fisico: 19

Categoria del contenitore fisico: architettura

### LOCALIZZAZIONE GEOGRAFICO-AMMINISTRATIVA ATTUALE

Stato: Italia

Regione: Lombardia

Provincia: MI

Nome provincia: Milano

Codice ISTAT comune: 015146

Comune: Milano

### COLLOCAZIONE SPECIFICA

Tipologia: castello

Denominazione: Castello Sforzesco - complesso

Indirizzo: Piazza Castello

Denominazione struttura conservativa - livello 1: Raccolte Artistiche del Castello Sforzesco

Denominazione struttura conservativa - livello 2: Raccolte d'Arte Applicata

Tipologia struttura conservativa: museo

Collocazione originaria: NO

Altra denominazione [1 / 2]: Castello di Porta Giovia

Altra denominazione [2 / 2]: Castello di Porta Giovia

## ACCESSIBILITA' DEL BENE

Accessibilità: SI

## ALTRE LOCALIZZAZIONI GEOGRAFICO-AMMINISTRATIVE

Tipo di localizzazione: luogo di collocazione successiva

### LOCALIZZAZIONE GEOGRAFICO-AMMINISTRATIVA

Stato: Italia

Regione: Lombardia

Provincia: MI

Comune: Milano

### COLLOCAZIONE SPECIFICA

Tipologia: palazzo

Denominazione: Foro Bonaparte 44 A

Denominazione struttura conservativa - livello 1: Collezione privata G.Sambonet

### DATA

Data uscita: 1997

## DATI PATRIMONIALI E COLLEZIONI

Sezione: Museo delle Arti Decorative - Sambonet

### INVENTARIO

Denominazione: Inventario corrente Oreficerie

Data: 1877-

Numero: Oreficerie 0906/1-3

## CRONOLOGIA

### CRONOLOGIA GENERICA

Secolo: sec. XIX

### CRONOLOGIA SPECIFICA

Da: 1840

Validità: post

A: 1840

Validità: ante

Motivazione cronologia: punzone

## DEFINIZIONE CULTURALE

### AUTORE

Nome di persona o ente: Higgins, Francis

Tipo intestazione: P

Dati anagrafici/Periodo di attività: notizie 1818-1868

Codice scheda autore: H0100-00082

Motivazione dell'attribuzione: punzone

## DATI TECNICI

### MATERIA E TECNICA [1 / 2]

Materia: argento stampato

Tecnica [1 / 2]: cesellato

Tecnica [2 / 2]: dorato

### MATERIA E TECNICA [2 / 2]

Materia: pietra dura

### MISURE

Specifiche: varie

## DATI ANALITICI

### DESCRIZIONE

Indicazioni sull'oggetto

Servizio di posate da dessert composto da cucchiaio, forchetta e coltello. Aderenze d'argento dorato. Manico in corniola, squadrato, rastremato, liscio, con collare a grappoli e foglie di vite

### STEMMI, EMBLEMI, MARCHI [1 / 5]

Classe di appartenenza: punzone

Qualificazione: di garanzia

Identificazione: Inghilterra

Quantità: 3

Posizione: aderenze

Descrizione: Leone passante

**STEMMI, EMBLEMI, MARCHI [2 / 5]**

Classe di appartenenza: punzone

Qualificazione: territoriale

Identificazione: Londra

Quantità: 3

Posizione: aderenze

Descrizione: Testa di leopardo

**STEMMI, EMBLEMI, MARCHI [3 / 5]**

Classe di appartenenza: punzone

Qualificazione: di dazio

Identificazione: Regina Vittoria

Quantità: 3

Posizione: aderenze

Descrizione: testa femminile di profilo a sinistra in incuso ovale

**STEMMI, EMBLEMI, MARCHI [4 / 5]**

Classe di appartenenza: punzone

Qualificazione: datario

Identificazione: 1840

Quantità: 3

Posizione: aderenza

Descrizione: "E"

**STEMMI, EMBLEMI, MARCHI [5 / 5]**

Classe di appartenenza: punzone

Qualificazione: di bottega

Identificazione: Francis Higgins

Quantità: 3

Posizione: aderenze

Descrizione: "F H"

Notizie storico-critiche

Assai ricorrente nella posateria inglese ottocentesca è il motivo decorativo dei tralci d'uva che in questo servizio impreziosisce il collare in cui è inserito il manico. Come documentano i punzoni, il servizio, che si conserva nell'astuccio originale, è stato realizzato nel 1840 dall'argentiere londinese F. Higgins, attivo con il proprio marchio dal 1818 al 1868,

ritenuto tra i migliori fabbricanti di caddy spoons di epoca vittoriana ma rinomato anche per la produzione di posate, spesso caratterizzate da una resa raffinata e accuratissima degli ornati naturalistici. Nel 1868, in società col primogenito omonimo, F. Higgins, il cui marchio figura su altri esemplari della collezione Sambonet, diede vita alla Francis Higgins & Sons, divenuta Francis Higgins & Son Ltd nel 1909, che cessò l'attività alla vigilia della seconda guerra mondiale. I manici in pietra dura, in questo caso verosimilmente corniola, sono assai frequenti nella produzione inglese dalla fine del XVIII per tutto il secolo successivo.

## CONSERVAZIONE

### STATO DI CONSERVAZIONE

Data: 2005

Stato di conservazione: buono

Fonte: osservazione diretta

## CONDIZIONE GIURIDICA E VINCOLI

### CONDIZIONE GIURIDICA

Indicazione generica: proprietà Ente pubblico territoriale

Indicazione specifica: Regione Lombardia

Indirizzo: Piazza Città di Lombardia, 1 - 20124 Milano

### ACQUISIZIONE

Tipo acquisizione: acquisto

Nome: Sambonet Gianguido

Data acquisizione: 1997

Luogo acquisizione: MI/Milano

## FONTI E DOCUMENTI DI RIFERIMENTO

### DOCUMENTAZIONE FOTOGRAFICA [1 / 2]

Codice univoco della risorsa: SC\_OA\_5q020-00145\_IMG-0000603320

Genere: documentazione allegata

Tipo: fotografia b/n

Codice identificativo: ORE\_00906\_Sambonet\_01

Collocazione del file nell'archivio locale: Sambonet

Nome del file originale: ORE\_00906\_Sambonet\_01.jpg

### DOCUMENTAZIONE FOTOGRAFICA [2 / 2]

Codice univoco della risorsa: SC\_OA\_5q020-00145\_IMG-0000603321

Genere: documentazione allegata

Tipo: fotografia digitale colore

Autore: Saporetti Immagini d'Arte-Milano

Data: 2007/07/24

Codice identificativo: ORE 0906 Sambo p

Visibilità immagine: 1

Collocazione del file nell'archivio locale: Sambonet

Nome del file originale: ORE 0906 Sambo p.jpg

### **BIBLIOGRAFIA [1 / 3]**

Genere: bibliografia specifica

Autore: Tasso F./ Perin A.

Titolo contribuito: La Collezione Sambonet al Castello Sforzesco. Cucchiaino, forchetta e coltello dal XVI al XX secolo

Luogo di edizione: Milano

Anno di edizione: 2003

V., pp., nn.: p.26

V., tavv., figg.: f. 11

### **BIBLIOGRAFIA [2 / 3]**

Genere: bibliografia di confronto

Autore: Jackson C.J.

Titolo contribuito

Jackson's Hallmarks. English, Scottish, Irish Silver & Gold Marks from 1300 to the Present Day. Pocket edition

Luogo di edizione: Woodbridge

Anno di edizione: 2004

V., pp., nn.: p.55

### **BIBLIOGRAFIA [3 / 3]**

Genere: bibliografia di confronto

Autore: Argenti tavola

Titolo contribuito: Argenti da tavola e posate

Luogo di edizione: Torino

Anno di edizione: 2005

V., pp., nn.: pp.178-179 n.194

### **MOSTRE**



Titolo: la Collezione Sambonet al Castello Sforzesco. Cucchiaino, forchetta e coltello dal XVI al XX secolo

Numero opera nel catalogo: 11

Luogo, sede espositiva, data: Milano, , 2003

## COMPILAZIONE

### COMPILAZIONE

Anno di redazione: 2005

Ente compilatore: Raccolte Artistiche del Castello Sforzesco

Nome: Massa, R.

Funzionario responsabile: Tasso, Francesca