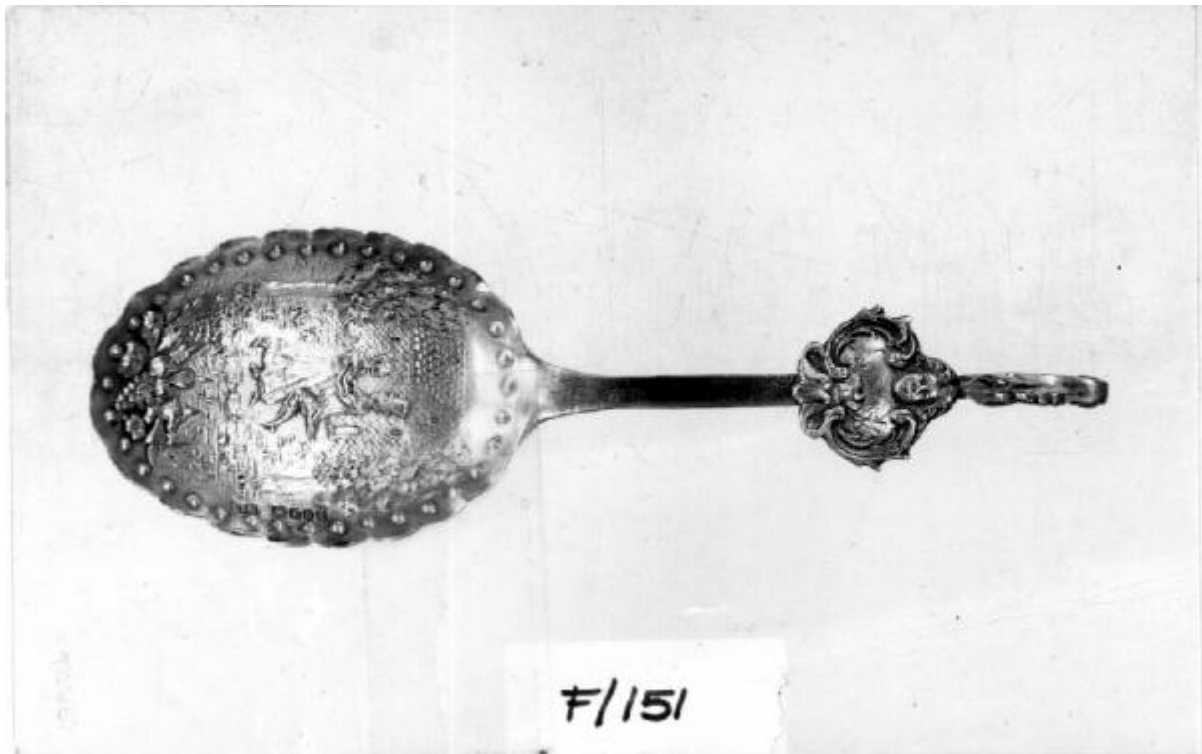


Cucchiaino

manifattura olandese?



Link risorsa: <https://www.lombardiabeniculturali.it/opere-arte/schede/5q020-00151/>

Scheda SIRBeC: <https://www.lombardiabeniculturali.it/opere-arte/schede-complete/5q020-00151/>

CODICI

Unità operativa: 5q020

Numero scheda: 151

Codice scheda: 5q020-00151

Tipo scheda: OA

Livello ricerca: P

CODICE UNIVOCO

Codice regione: 03

Numero catalogo generale: 00641343

Ente schedatore: R03/ Raccolte Artistiche del Castello Sforzesco

Ente competente: S27

RELAZIONI

RELAZIONI CON ALTRI BENI [1 / 3]

Tipo relazione: correlazione

Tipo scheda: OA

Codice IDK della scheda correlata: 5q020-00151

RELAZIONI CON ALTRI BENI [2 / 3]

Tipo relazione: è compreso

Tipo scheda: COL

Codice IDK della scheda correlata: COL-RL480-0000004

RELAZIONI CON ALTRI BENI [3 / 3]

Tipo relazione: è compreso

Tipo scheda: COL

Codice IDK della scheda correlata: COL-3o210-0000013

OGGETTO

Categoria dell'oggetto: oreficeria

OGGETTO

Definizione: cucchiaino

Identificazione: opera isolata

Disponibilità del bene: reale

LOCALIZZAZIONE GEOGRAFICO-AMMINISTRATIVA

INDICAZIONE DEL CONTENITORE FISICO

Codice del contenitore fisico: 27840

Categoria del contenitore fisico: architettura

LOCALIZZAZIONE GEOGRAFICO-AMMINISTRATIVA ATTUALE

Stato: Italia

Regione: Lombardia

Provincia: MI

Nome provincia: Milano

Codice ISTAT comune: 015146

Comune: Milano

COLLOCAZIONE SPECIFICA

Tipologia: deposito museale

Qualificazione: comunale

Denominazione: Deposito Ansaldo

Indirizzo: Via Savona, 39

Denominazione struttura conservativa - livello 1: Raccolte Artistiche del Castello Sforzesco

Denominazione struttura conservativa - livello 2: Raccolte d'Arte Applicata

DATI PATRIMONIALI E COLLEZIONI

Sezione: Museo delle Arti Decorative - Sambonet

INVENTARIO

CRONOLOGIA

CRONOLOGIA GENERICA

Secolo: sec. XIX

Frazione di secolo: inizio

CRONOLOGIA SPECIFICA

Da: 1898

Validità: post

A: 1898

Validità: ante

Motivazione cronologia: punzoni

DEFINIZIONE CULTURALE

AMBITO CULTURALE

Denominazione: manifattura olandese?

Motivazione dell'attribuzione: contesto

DATI TECNICI

MATERIA E TECNICA [1 / 2]

Materia: argento stampato

Tecnica [1 / 2]: cesellato

Tecnica [2 / 2]: inciso

MATERIA E TECNICA [2 / 2]

Materia: argento a fusione

MISURE

Lunghezza: 13.8

DATI ANALITICI

DESCRIZIONE

Indicazioni sull'oggetto

Cucchiaino d'argento: ampia conca ovale con orlo ondulato e profilato di perline e la raffigurazione, all'interno, di una coppia danzante in un paesaggio. Il corto manico, a bacchetta, piatto e liscio, termina con una cartella sagomata con testa di putto e ornati fogliacei sovrastata da un pavone

STEMMI, EMBLEMI, MARCHI [1 / 7]

Classe di appartenenza: punzone

Qualificazione: di garanzia

Identificazione: Inghilterra

Quantità: 1

Posizione: coppa, interno

Descrizione: Leone passante

STEMMI, EMBLEMI, MARCHI [2 / 7]

Classe di appartenenza: punzone

Qualificazione: territoriale

Identificazione: Londra

Quantità: 1

Posizione: coppa, interno

Descrizione: Testa di leopardo

STEMMI, EMBLEMI, MARCHI [3 / 7]

Classe di appartenenza: punzone

Qualificazione: di importazione

Identificazione: importazione in Inghilterra

Quantità: 1

Posizione: coppa, interno

Descrizione: " F ", in ovale

STEMMI, EMBLEMI, MARCHI [4 / 7]

Classe di appartenenza: punzone

Qualificazione: datario

Identificazione: 1898

Quantità: 1

Posizione: coppa, interno

Descrizione: " f ", in corsivo

STEMMI, EMBLEMI, MARCHI [5 / 7]

Classe di appartenenza: punzone

Quantità: 1

Posizione: coppa, interno

Descrizione: " E I M "

STEMMI, EMBLEMI, MARCHI [6 / 7]

Classe di appartenenza: punzone

Qualificazione: territoriale

Identificazione: Angers

Quantità: 1

Posizione: manico, verso

Descrizione: " C " sovrastata da corona

STEMMI, EMBLEMI, MARCHI [7 / 7]

Classe di appartenenza: punzone

Qualificazione: territoriale

Identificazione: Sheffield

Quantità: 1

Posizione: manico, verso

Descrizione: una corona

Notizie storico-critiche

Le caratteristiche formali e decorative inducono a ritenere il manufatto un cucchiaio souvenir. La verifica dei punzoni induce a ritenere falsi quello di Angers e quello di Londra. Ragionevolmente G. Sambonet, riportando anche il parere di esperti consultati in merito, lo ascrive ad ambito olandese della fine del XIX secolo (Scheda Sambonet F/151). E' noto che in Olanda erano operose ditte di argenteria, concentrate a Schoooven e a Groningen, specializzate nell'imitazione o contraffazione di esemplari antichi per l'esportazione ma anche le ditte tedesche Shleissner e Nerescheimer rifornivano i mercati inglesi con pezzi analoghi. Il marchio, di difficile lettura, che sembrerebbe raffigurare la corona, territoriale di Sheffield, la lettera dataria nonché il marchio di importazione attestano che il pezzo è stato importato in Inghilterra, a Sheffield, nel 1898.

CONSERVAZIONE

STATO DI CONSERVAZIONE

Data: 2005

Stato di conservazione: buono

Fonte: osservazione diretta

CONDIZIONE GIURIDICA E VINCOLI

CONDIZIONE GIURIDICA

Indicazione generica: proprietà Ente pubblico territoriale

Indicazione specifica: Regione Lombardia

FONTI E DOCUMENTI DI RIFERIMENTO

DOCUMENTAZIONE FOTOGRAFICA [1 / 2]

Codice univoco della risorsa: SC_OA_5q020-00151_IMG-0000603331

Genere: documentazione allegata

Tipo: fotografia b/n

Codice identificativo: ORE_00912_Sambonet_01

Collocazione del file nell'archivio locale: Sambonet

Nome del file originale: ORE_00912_Sambonet_01.jpg

DOCUMENTAZIONE FOTOGRAFICA [2 / 2]

Codice univoco della risorsa: SC_OA_5q020-00151_IMG-0000603332

Genere: documentazione allegata

Tipo: fotografia digitale colore

Autore: Saporetto Immagini d'Arte-Milano

Data: 2007/07/24

Codice identificativo: ORE_00912_p_Sambonet_01

Visibilità immagine: 1

Collocazione del file nell'archivio locale: Sambonet

Nome del file originale: ORE_00912_p_Sambonet_01.jpg

COMPILAZIONE

COMPILAZIONE

Anno di redazione: 2005

Ente compilatore: Raccolte Artistiche del Castello Sforzesco

Nome: Massa, R.

Funzionario responsabile: Tasso, Francesca