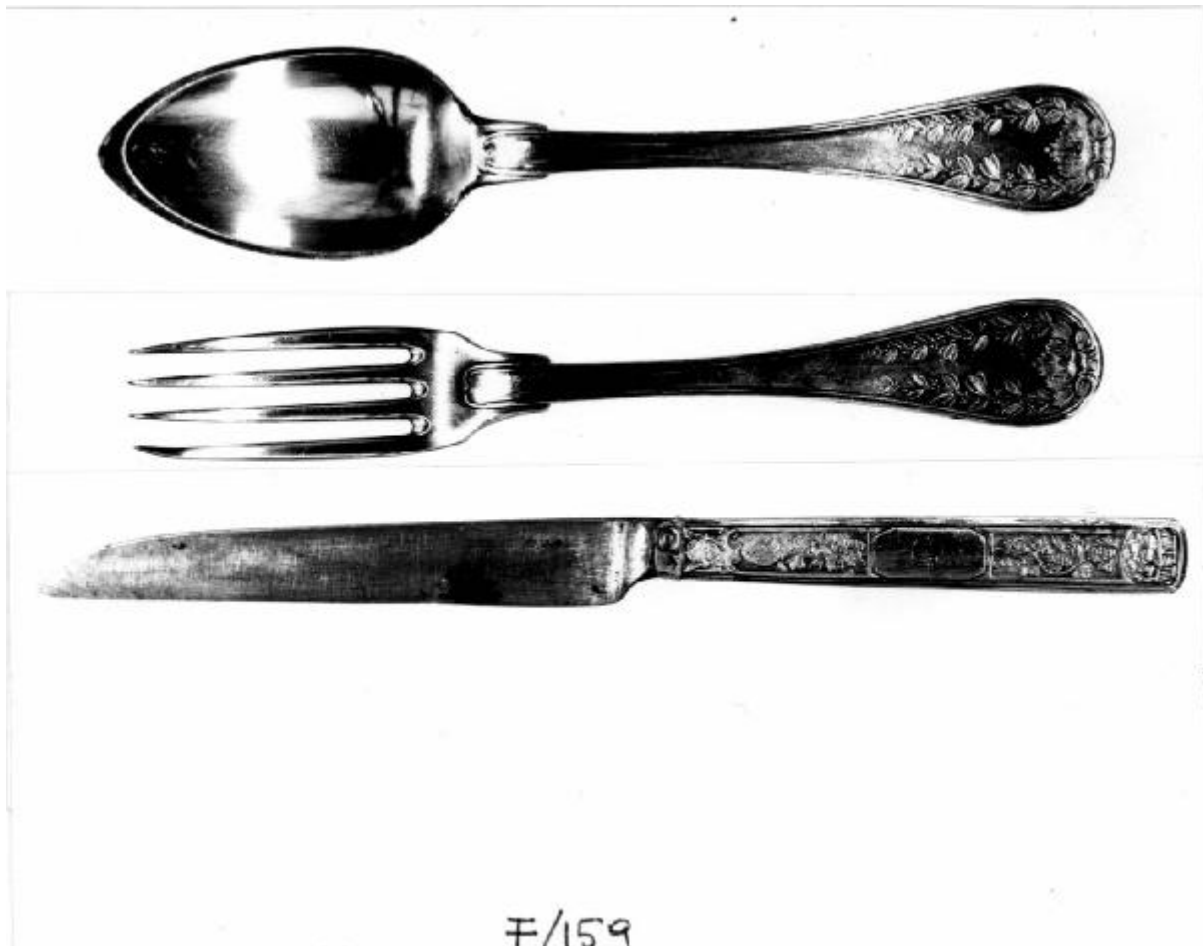


Servizio di posate manifattura di Parigi



Link risorsa: <https://www.lombardiabeniculturali.it/opere-arte/schede/5q020-00159/>

Scheda SIRBeC: <https://www.lombardiabeniculturali.it/opere-arte/schede-complete/5q020-00159/>

CODICI

Unità operativa: 5q020

Numero scheda: 159

Codice scheda: 5q020-00159

Tipo scheda: OA

Livello ricerca: P

CODICE UNIVOCO

Codice regione: 03

Numero catalogo generale: 00641351

Ente schedatore: R03/ Raccolte Artistiche del Castello Sforzesco

Ente competente: S27

RELAZIONI

STRUTTURA COMPLESSA

Codice IDK della scheda madre: 5q020-00159

RELAZIONI CON ALTRI BENI [1 / 2]

Tipo relazione: è compreso

Tipo scheda: COL

Codice IDK della scheda correlata: COL-RL480-0000004

RELAZIONI CON ALTRI BENI [2 / 2]

Tipo relazione: è compreso

Tipo scheda: COL

Codice IDK della scheda correlata: COL-3o210-0000013

OGGETTO

Categoria dell'oggetto: oreficeria

OGGETTO

Definizione: servizio di posate

Tipologia: da tavola

Identificazione: insieme

QUANTITA'

Numero: 3

Disponibilità del bene: reale

LOCALIZZAZIONE GEOGRAFICO-AMMINISTRATIVA

INDICAZIONE DEL CONTENITORE FISICO

Codice del contenitore fisico: 19

Categoria del contenitore fisico: architettura

LOCALIZZAZIONE GEOGRAFICO-AMMINISTRATIVA ATTUALE

Stato: Italia

Regione: Lombardia

Provincia: MI

Nome provincia: Milano

Codice ISTAT comune: 015146

Comune: Milano

COLLOCAZIONE SPECIFICA

Tipologia: castello

Denominazione: Castello Sforzesco - complesso

Indirizzo: Piazza Castello

Denominazione struttura conservativa - livello 1: Raccolte Artistiche del Castello Sforzesco

Denominazione struttura conservativa - livello 2: Raccolte d'Arte Applicata

Tipologia struttura conservativa: museo

Collocazione originaria: NO

Altra denominazione [1 / 2]: Castello di Porta Giovia

Altra denominazione [2 / 2]: Castello di Porta Giovia

ACCESSIBILITA' DEL BENE

Accessibilità: SI

ALTRE LOCALIZZAZIONI GEOGRAFICO-AMMINISTRATIVE

Tipo di localizzazione: luogo di collocazione successiva

LOCALIZZAZIONE GEOGRAFICO-AMMINISTRATIVA

Stato: Italia

Regione: Lombardia

Provincia: MI

Comune: Milano

COLLOCAZIONE SPECIFICA

Tipologia: palazzo

Denominazione: Foro Bonaparte 44 A

Denominazione struttura conservativa - livello 1: Collezione privata G.Sambonet

DATA

Data uscita: 1997

DATI PATRIMONIALI E COLLEZIONI

Sezione: Museo delle Arti Decorative - Sambonet

INVENTARIO

Denominazione: Inventario corrente Oreficerie

Data: 1877-

Numero: Oreficerie 0920/1-3

CRONOLOGIA

CRONOLOGIA GENERICA

Secolo: sec. XIX

CRONOLOGIA SPECIFICA

Da: 1809

Validità: post

A: 1819

Validità: ante

Motivazione cronologia: punzone

DEFINIZIONE CULTURALE

AMBITO CULTURALE

Denominazione: manifattura di Parigi

Motivazione dell'attribuzione: punzone

DATI TECNICI

MATERIA E TECNICA

Materia: argento stampato

Tecnica [1 / 2]: inciso

Tecnica [2 / 2]: dorato

MISURE

Specifiche: varie

DATI ANALITICI

DESCRIZIONE

Indicazioni sull'oggetto

Servizio di posate da tavola d'argento dorato composto da cucchiaio, forchetta e coltello con manici filettati e incisi a decori vegetali, con lettere iniziali intrecciate

ISCRIZIONI

Classe di appartenenza: documentaria

Tecnica di scrittura: a incisione

Tipo di caratteri: corsivo maiuscolo

Trascrizione: M G B

STEMMI, EMBLEMI, MARCHI [1 / 3]

Classe di appartenenza: punzone

Qualificazione: di titolo

Identificazione: Parigi, titolo: 950/1000, 1809-1819

Quantità: 3

Descrizione: Gallo a destra con "1"

STEMMI, EMBLEMI, MARCHI [2 / 3]

Classe di appartenenza: punzone

Qualificazione: di media garanzia?

Identificazione: Parigi

Quantità: 3

Descrizione: non leggibile

STEMMI, EMBLEMI, MARCHI [3 / 3]

Classe di appartenenza: punzone

Qualificazione: di bottega

Identificazione: Jean Toulon?

Quantità: 3

Descrizione: caduceo tra due lettere non leggibili, in losanga verticale

Notizie storico-critiche

Come attestano i punzoni, il servizio, di gusto impero, è stato realizzato a Parigi tra il 1809 e il 1819. Il punzone di bottega con la raffigurazione del caduceo potrebbe essere ascritto a Jean Toulon, che depositò il proprio marchio nel 1789 conservandolo fino al 1813 quando cedette l'impresa a L. Chatenet. In questo caso le posate sarebbero state realizzate entro questa data

CONSERVAZIONE

STATO DI CONSERVAZIONE

Data: 2005

Stato di conservazione: buono

Fonte: osservazione diretta

CONDIZIONE GIURIDICA E VINCOLI

CONDIZIONE GIURIDICA

Indicazione generica: proprietà Ente pubblico territoriale

Indicazione specifica: Regione Lombardia

Indirizzo: Piazza Città di Lombardia, 1 - 20124 Milano

ACQUISIZIONE

Tipo acquisizione: acquisto

Nome: Sambonet Gianguido

Data acquisizione: 1997

Luogo acquisizione: MI/Milano

FONTI E DOCUMENTI DI RIFERIMENTO

DOCUMENTAZIONE FOTOGRAFICA [1 / 2]

Codice univoco della risorsa: SC_OA_5q020-00159_IMG-0000603341

Genere: documentazione allegata

Tipo: fotografia b/n

Codice identificativo: ORE_00920_Sambonet_01

Collocazione del file nell'archivio locale: Sambonet

Nome del file originale: ORE_00920_Sambonet_01.jpg

DOCUMENTAZIONE FOTOGRAFICA [2 / 2]

Codice univoco della risorsa: SC_OA_5q020-00159_IMG-0000603342

Genere: documentazione allegata

Tipo: fotografia digitale colore

Autore: Saporetti Immagini d'Arte-Milano

Data: 2007/07/24

Codice identificativo: ORE 0920 Sambo p

Visibilità immagine: 1

Collocazione del file nell'archivio locale: Sambonet

Nome del file originale: ORE 0920 Sambo p.jpg

BIBLIOGRAFIA [1 / 2]

Genere: bibliografia di confronto

Autore: Tardy M.

Titolo contribuito: Les poincons de garantie internationaux pour l'argent

Luogo di edizione: Parigi

Anno di edizione: 1974

V., pp., nn.: pp.191-192

BIBLIOGRAFIA [2 / 2]

Genere: bibliografia di confronto

Autore: Argenti tavola

Titolo contribuito: Argenti da tavola e posate

Luogo di edizione: Torino

Anno di edizione: 2005

V., pp., nn.: p.73 n.23, p.230

V., tavn., figg.: f.45

COMPILAZIONE

COMPILAZIONE

Anno di redazione: 2005

Ente compilatore: Raccolte Artistiche del Castello Sforzesco

Nome: Massa, R.

Funzionario responsabile: Tasso, Francesca