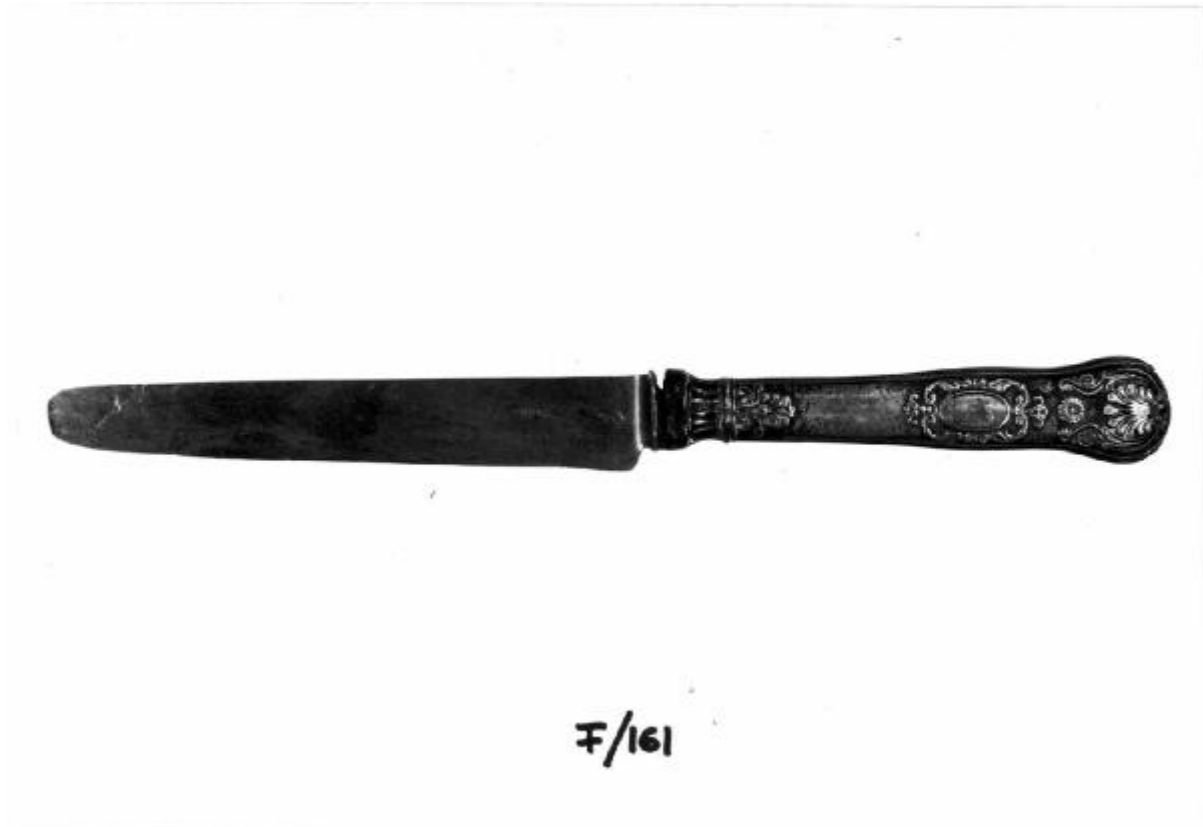


# Coltello

manifattura francese



Link risorsa: <https://www.lombardiabeniculturali.it/opere-arte/schede/5q020-00161/>

Scheda SIRBeC: <https://www.lombardiabeniculturali.it/opere-arte/schede-complete/5q020-00161/>

## CODICI

Unità operativa: 5q020

Numero scheda: 161

Codice scheda: 5q020-00161

Tipo scheda: OA

Livello ricerca: P

### CODICE UNIVOCO

Codice regione: 03

Numero catalogo generale: 00641353

Ente schedatore: R03/ Raccolte Artistiche del Castello Sforzesco

Ente competente: S27

## RELAZIONI

### RELAZIONI CON ALTRI BENI [1 / 2]

Tipo relazione: è compreso

Tipo scheda: COL

Codice IDK della scheda correlata: COL-RL480-0000004

### RELAZIONI CON ALTRI BENI [2 / 2]

Tipo relazione: è compreso

Tipo scheda: COL

Codice IDK della scheda correlata: COL-3o210-0000013

## OGGETTO

Categoria dell'oggetto: oreficeria

### OGGETTO

Definizione: coltello

Tipologia: da tavola

Identificazione: opera isolata

Disponibilità del bene: reale

## LOCALIZZAZIONE GEOGRAFICO-AMMINISTRATIVA

### INDICAZIONE DEL CONTENITORE FISICO

Codice del contenitore fisico: 27840

Categoria del contenitore fisico: architettura

### LOCALIZZAZIONE GEOGRAFICO-AMMINISTRATIVA ATTUALE

Stato: Italia

Regione: Lombardia

Provincia: MI

Nome provincia: Milano

Codice ISTAT comune: 015146

Comune: Milano

### COLLOCAZIONE SPECIFICA

Tipologia: deposito museale

Qualificazione: comunale

Denominazione: Deposito Ansaldo

Indirizzo: Via Savona, 39

Denominazione struttura conservativa - livello 1: Raccolte Artistiche del Castello Sforzesco

Denominazione struttura conservativa - livello 2: Raccolte d'Arte Applicata

## DATI PATRIMONIALI E COLLEZIONI

Sezione: Museo delle Arti Decorative - Sambonet

### INVENTARIO

## CRONOLOGIA

### CRONOLOGIA GENERICA

Secolo: sec. XIX

Frazione di secolo: metà

### CRONOLOGIA SPECIFICA

Da: 1840

Validità: post

A: 1860

Validità: ante

Motivazione cronologia: analisi stilistica

## DEFINIZIONE CULTURALE

### AMBITO CULTURALE

Denominazione: manifattura francese

Motivazione dell'attribuzione: punzone

## DATI TECNICI

### MATERIA E TECNICA [1 / 2]

Materia: argento stampato

### MATERIA E TECNICA [2 / 2]

Materia: acciaio

### MISURE

Lunghezza: 24

## DATI ANALITICI

### DESCRIZIONE

Indicazioni sull'oggetto

Coltello da tavola con lama a punta arrotondata, manico sagomato, a sezione ovale, centrato da un medaglione ovale inscritto in cornice vegetale mistilinea, con palmetta tra volute all'estremità

### ISCRIZIONI [1 / 2]

Classe di appartenenza: documentaria

Lingua: Francese

Tecnica di scrittura: a impressione

Tipo di caratteri: lettere capitali

Posizione: lama

Trascrizione: PARIS

### ISCRIZIONI [2 / 2]

Classe di appartenenza: documentaria

Tecnica di scrittura: a incisione

Tipo di caratteri: caratteri gotici

Posizione: manico

Trascrizione: P B

### **STEMMI, EMBLEMI, MARCHI**

Classe di appartenenza: punzone

Qualificazione: di bottega

Quantità: 1

Posizione: manico

Descrizione: figure non leggibili, in incuso a losanga verticale

#### Notizie storico-critiche

Considerando la tipologia del punzone di bottega e l'iscrizione sulla lama, il coltello, stilisticamente databile intorno alla metà del XIX secolo per la compresenza di ornati tardo-impero e neo-settecenteschi ecletticamente combinati, può ritenersi ragionevolmente di manifattura francese

## **CONSERVAZIONE**

### **STATO DI CONSERVAZIONE**

Data: 2005

Stato di conservazione: buono

Fonte: osservazione diretta

## **CONDIZIONE GIURIDICA E VINCOLI**

### **CONDIZIONE GIURIDICA**

Indicazione generica: proprietà Ente pubblico territoriale

Indicazione specifica: Regione Lombardia

## **FONTI E DOCUMENTI DI RIFERIMENTO**

### **DOCUMENTAZIONE FOTOGRAFICA**

Codice univoco della risorsa: SC\_OA\_5q020-00161\_IMG-0000603344

Genere: documentazione allegata

Tipo: fotografia b/n

Codice identificativo: ORE\_00922\_Sambonet\_01

Collocazione del file nell'archivio locale: Sambonet

Nome del file originale: ORE\_00922\_Sambonet\_01.jpg

## COMPILAZIONE

### COMPILAZIONE

Anno di redazione: 2005

Ente compilatore: Raccolte Artistiche del Castello Sforzesco

Nome: Massa, R.

Funzionario responsabile: Tasso, Francesca